

# Raport dzienny

17 września 2014

## Główne indeksy

Indeks	Zmiana 1D	Zmiana 1M	Zmiana 1Y	obroty PLN/USDm
WIG20	2 498 ↑ 0.35%	3.4%	5.6%	698/215
WIG30	2 678 ↑ 0.37%	3.7%	7.0%	729/225
mWIG40	3 623 ↑ 0.76%	8.1%	14.8%	106/32
MIS80	12 366 ↑ 0.20%	7.3%	-5.5%	25/8
WIG	54 652 ↑ 0.57%	6.1%	10.6%	853/263
WIGBANKI	8 681 ↑ 1.25%	6.0%	16.6%	297/92

## Główne indeksy światowe

	1D	1M	3M	1Y
Dow Jones	17 132 ↑ 0.59%	2.81%	1.92%	10.32%
S&P500	1 999 ↑ 0.75%	2.25%	2.93%	17.26%
NASDAQ	4 553 ↑ 0.75%	1.97%	4.97%	21.55%
DAX	9 633 ↓ -0.28%	5.94%	-2.90%	12.05%
RTSI\$	1 202 ↑ 0.61%	-2.46%	-10.53%	-16.52%
XU100	78 635 ↑ 0.92%	2.53%	0.79%	5.15%

## Surowce

	1D	1M	3M	1Y
Miedź (USD/t)	6 857.5 ↑ 0.54%	0.2%	2.4%	-3.2%
Ropa (USD/bbl)	99.0 ↓ -0.10%	-5.0%	-11.4%	-1.9%
Aluminium (USD/t)	2 005.5 ↑ 0.22%	0.8%	8.8%	12.3%
Złoto (USD/OZ)	1 236.6 ↓ -0.04%	-5.2%	-2.7%	-5.6%

## Waluty

	1D	1M	3M	1Y
USD/PLN	3.2349 ↑ 0.15%	3.2%	5.7%	2.6%
EUR/PLN	4.1890 ↑ 0.04%	0.0%	1.0%	-0.5%
EUR/USD	1.2950 ↓ -0.12%	-3.1%	-4.4%	-3.0%
USD/HUF	242.86 ↓ -0.34%	4.1%	6.8%	8.4%

## Informacje ze spółek

**GTC** Powierzchnia dla Carrefour w warszawskich inwestycjach

**Budimex** Umowa na dokończenie A4 podpisana

**Marvipoł** Aneks do umowy factoringowej JLR Polska

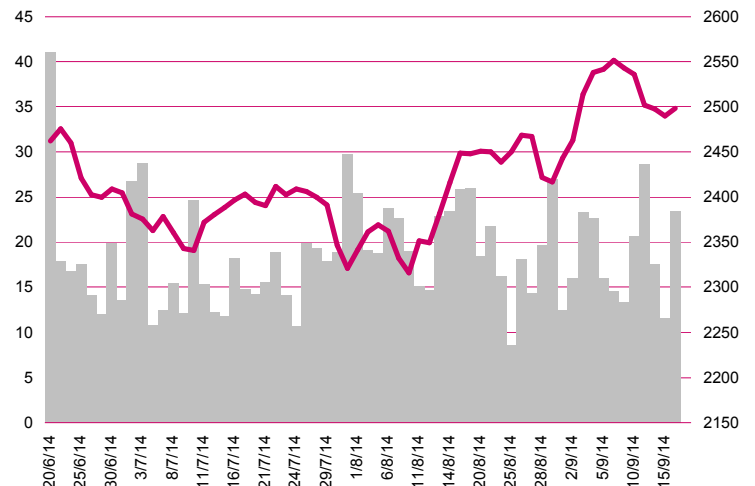
**Synthos** Rating BB od S&P

**TIM** Ambitne plany wzrostowe TIMu

**AB** Rozważana dywidenda i buyback

**Mediateł** Wezwanie na 1.56% akcji

## WIG20



## Rentowność skarbowych papierów dłużnych

	3M	1Y	2Y	5Y	10Y
Polska	2.37%	2.00%	2.06%	2.46%	3.19%
Węgry	1.38%	1.59%	2.14%	3.79%	4.84%
Niemcy	-0.09%	-0.06%	-0.07%	0.22%	1.07%
USA	0.01%	0.11%	0.54%	1.77%	2.59%

## Najbardziej aktywne akcje

	1D	1M	% obrotów	obroty (PLN/USD)
PKO BP	39.69 ↓ -0.28%	3.0%	10.9%	76/23
KGHM	133.05 ↑ 1.91%	1.4%	7.7%	53/16
PZU	469.05 ↓ -0.84%	1.1%	6.8%	47/14
BZWBK	396.00 ↔ 0.00%	6.1%	6.6%	46/14

## Wygrani/Przegranani

	1D		1D
Tauron PE	5.35 ↑ 2.88%	Eurocash	33.74 ↓ -2.03%
LPP	9550.00 ↑ 2.47%	Synthos	4.60 ↓ -1.50%

## Wydarzenia w spółkach

Spółka	Wydarzenie
PZU	Dzień ustalenia prawa do pozostałej części dywidendy (34 PLN)
Newag	Dzień ustalenia prawa do 0.45 PLN na akcję
Efekt	Dzień ustalenia 0.65 PLN dywidendy na akcję

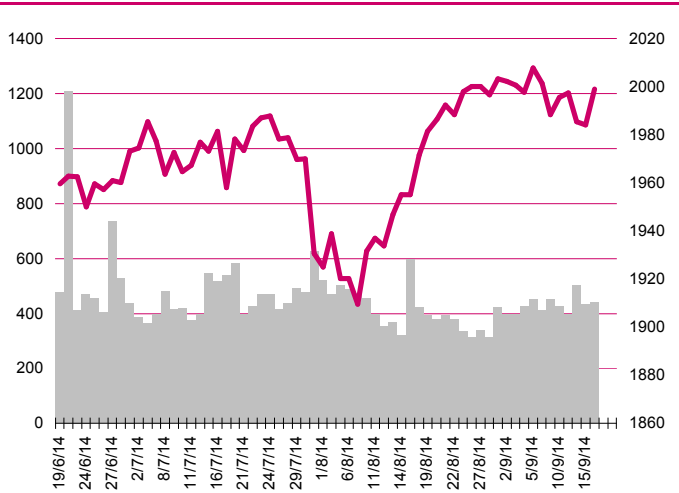
## Prognozy makro

Godz.	Wydarzenie		Będzie	Ostatnio
11:00	Inflacja bazowa HICP (m/m)	EMU	0.30%	-0.70%
11:00	Inflacja HICP (m/m)	EMU	0.10%	-0.70%
14:00	Produkcja przemysłowa (r/r)	PL	0.70%	2.30%
14:30	Inflacja CPI (m/m)	US	0.00%	0.10%

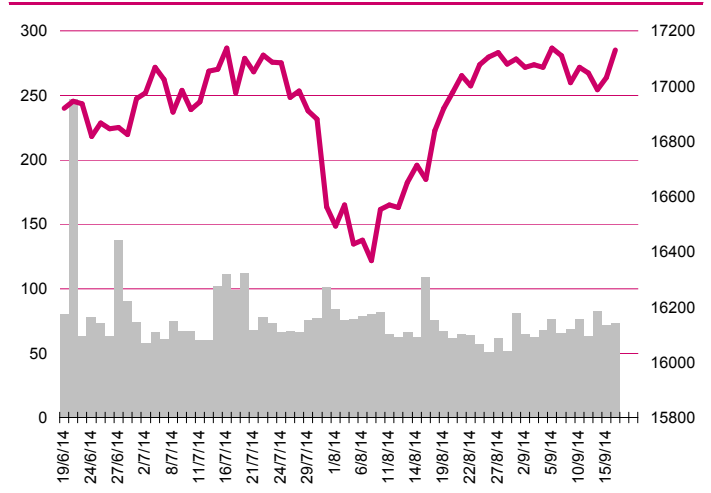
## Informacje ze spółek

<b>GTC</b>	<b>Powierzchnia dla Carrefour w warszawskich inwestycjach</b> Spółka podpisała umowy najmu powierzchni z Carrefour w dwóch planowanych warszawskich galeriach, odpowiednio na 6.8 tys. mkw w Galerii Wilanów i na 9.3 tys. mkw w Galerii Północnej.
<b>Budimex</b>	<b>Umowa na dokończenie A4 podpisana</b> Spółka z 50% udziałem w konsorcjum ze Strabagiem podpisała umowę na kontynuację budowy autostrady A4 na odcinku Rzeszów (węzeł Wschodni) - Jarosław (węzeł Wierzbna) za 584.96 mln PLN netto. Oferta konsorcjum została wybrana jako najkorzystniejsza przetargu na początku sierpnia br.
<b>Marvopol</b>	<b>Aneks do umowy factoringowej JLR Polska</b> Spółka poinformowała o zawarciu w dniu 16 września br. przez JLR Polska Sp. z o.o. (spółkę zależną) aneksu do Umowy Faktoringowej z Bankiem Millennium S.A. Zgodnie z aneksem limit finansowania JLR Polska Sp. z o.o. został zwiększeniu z 30.5 mln PLN do 45.5 mln PLN, a kwota poręczenia spółki zabezpieczającego ewentualne roszczenia Banku z Umowy została powiększona do 75.1 mln PLN.
<b>Synthos</b>	<b>Rating BB od S&amp;P</b> Agencja Standard & Poor's przyznała Synthosowi wstępny rating długoterminowy na poziomie BB z perspektywą stabilną. Przyznanie ratingu jest związane z planowaną przez Synthos emisją obligacji na rynkach zagranicznych.
<b>TIM</b>	<b>Ambitne plany wzrostowe TIMu</b> Spółka celuje w osiągnięcie 1 mld PLN przychodów w ciągu trzech lat. Spółka liczy na dynamiczny wzrost dzięki m.in. przemodelowaniu biznesu w kierunku e-commerce i zwiększeniu mocy magazynowych. Od czerwca ok. 53% przychodów pochodzi z e-commerce. Według słów prezesa w II półroczu dzięki wzrostowi oferty i liczby klientów dynamika przychodów może być taka, jak w I półroczu 2014, czyli ok. 50%. Spółka planuje zwiększenie swoich zdolności magazynowych do 40 tys. m <sup>2</sup> z 10 tys. m <sup>2</sup> obecnie, co ma pozwolić na obsługę wolumenu na poziomie 1.0-1.5 mld PLN rocznie.
<b>AB</b>	<b>Rozważana dywidenda i buyback</b> Według CFO Grzegorza Ochędzana, spółka zastanawia się nad możliwością skupu akcji oraz wypłaty dywidendy. Zarząd rozważa obie opcje, ale nie podjął decyzji odnośnie rekomendacji w tej sprawie. Według nas akcjonariusze (fundusze) i tak będą skłaniać się w kierunku wypłaty dywidendy. Dywidenda powinna wynieść ok. 0.7-0.8 PLN na akcję.
<b>Mediatel</b>	<b>Wezwanie na 1.56% akcji</b> Hawe ogłosiło wezwanie na 10.18 mln akcji (1.56% kapitału i głosów) Mediatela po 0.86 zł za akcję. Wezwanie potrwa od 6 października do 4 listopada.

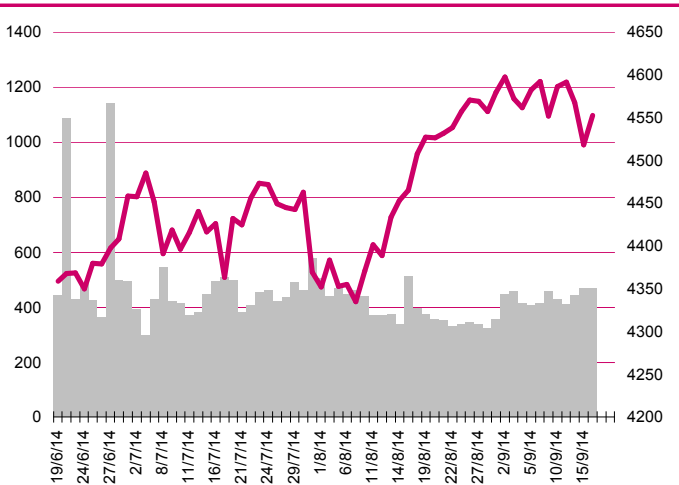
### S&P500



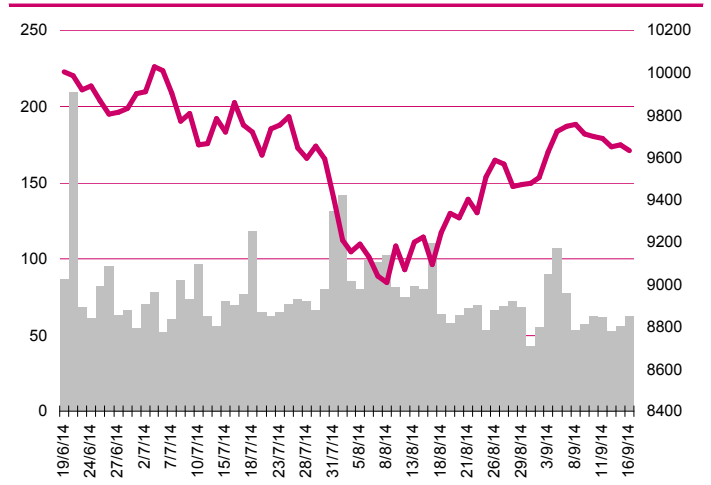
### DOW JONES



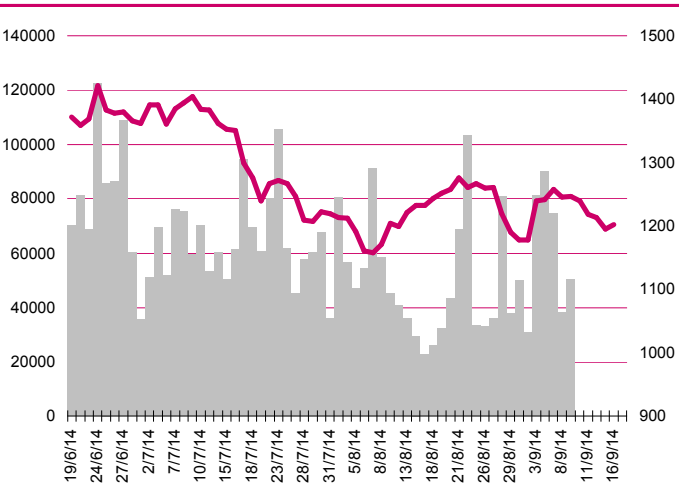
### NASDAQ



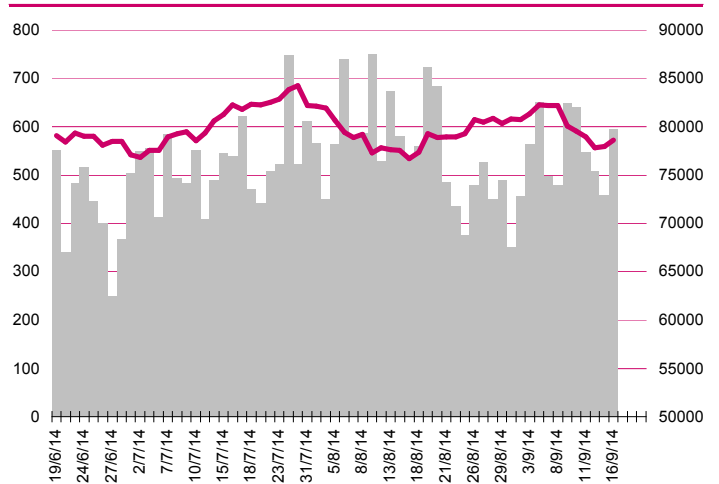
### DAX



### RTSI\$



### XU100



## Kalendarium

	<b>Poniedziałek</b> 15 września '14	<b>Wtorek</b> 16 września '14	<b>Środa</b> 17 września '14	<b>Czwartek</b> 18 września '14	<b>Piątek</b> 19 września '14
Dane makro	Inflacja CPI (PL), Produkcja przemysłowa (US)	Inflacja CPI (UK), Indeks instytutu ZEW (GER), Zatrudnienie (PL)	Inflacja HICP (EMU), Produkcja przemysłowa i budowlano-montażowa (PL), Inflacja CPI (USA)	Sprzedaż detaliczna (US), Pozwolenia na budowę domów (US), Wnioski o zasiłek dla bezrobotnych (US)	Inflacja produkcyjna (GER)
Wyniki spółek	ALTERCO			ABPL, ATLANTAPL	
Dzień dywidendy	QUMAK		PZU, NEWAG, EFEKT		
Inne					

	<b>Poniedziałek</b> 22 września '14	<b>Wtorek</b> 23 września '14	<b>Środa</b> 24 września '14	<b>Czwartek</b> 25 września '14	<b>Piątek</b> 26 września '14
Dane makro	Sprzedaż domów na rynku wtórnym (US)	Indeks PMI dla przemysłu wst. (CN), (GER), (EMU), (US), Indeks PMI dla usług wst. (GER), (EMU), Sprzedaż detaliczna (PL)	Indeks PMI dla przemysłu, wst. (JPY), Indeks instytutu Ifo (GER), Sprzedaż nowych domów (PL)	Zamówienia na dobra bez środków trans., wst. (US), Wnioski o zasiłek dla bezrobotnych (US)	Inflacja CPI (JPY), Wskaźnik Wyprzedzający Koniunktury wg BIEC (PL), PKB (US)
Wyniki spółek					
Dzień dywidendy					CCC, PROTEKTOR, TFONE
Inne					

## Aktualne wskaźniki

	Rekomendacja	Cena	Wycena	Potencjał	M. cap	Zmiana ceny		P/E			EV/EBITDA lub P/BV-banki, deweloperzy			ROE	DY %
				+/-	(PLNm)	1 M	1 Y	2013	2014p	2015p	2013	2014p	2015p	*3	2014*2
<b>Banki</b>															
Alior	neutralnie	86.75	87.5	1%	6 067.4	11%	-2%	26.6	17.9	14.7	2.8	2.6	2.2	8.8%	-
Bank Handlowy	akumuluj	120.7	115.1	-5%	15 770.6	5%	15%	16.2	17.4	18.0	2.2	2.2	2.2	13.4%	5.9%
ING BSK	neutralnie	147.0	139.2	-5%	19 118.2	11%	39%	19.9	17.8	15.4	2.2	2.2	2.1	11.6%	3.0%
mBank	akumuluj	491.0	559.0	14%	20 723.8	3%	15%	17.2	15.8	14.7	2.0	2.0	2.0	12.0%	3.5%
Getin Noble	neutralnie	2.83	2.8	-1%	7 499.9	7%	18%	18.8	14.7	13.3	1.6	1.6	1.5	8.5%	-
Pekao	akumuluj	192.5	182.8	-5%	50 525.5	5%	11%	18.1	17.9	17.0	2.2	2.2	2.1	12.0%	5.2%
BZ WBK	akumuluj	396.0	398.0	1%	39 296.9	6%	22%	19.8	17.9	16.4	2.8	2.8	2.5	15.7%	2.7%
PKO BP	kupuj	39.69	45.0	13%	49 612.5	3%	9%	15.4	14.6	14.0	2.0	2.0	1.9	13.1%	1.9%
<b>Ubezpieczenia</b>															
PZU	akumuluj	469.1	465.0	-1%	40 503.5	1%	10%	12.3	15.0	15.7	3.1	3.1	3.1	25.8%	11.5%
<b>Deweloperzy</b>															
Echo	neutralnie	6.27	6.5	4%	2 587.6	3%	-4%	7.8	13.0	12.6	0.94	0.92	0.87	14.8%	-
GTC	akumuluj	5.57	8.8	58%	1 956.8	-18%	-23%	-	10.2	4.3	0.75	0.68	0.58	-20.9%	-
Dom Development	akumuluj	43.00	56.5	31%	1 065.1	5%	11%	19.6	18.2	13.8	1.24	1.24	1.22	6.3%	5.1%
Robyg	akumuluj	2.23	2.6	17%	584.5	4%	13%	22.4	19.2	12.7	1.40	1.38	1.34	6.3%	3.6%
<b>Przemysł chemiczny</b>															
Synthos	akumuluj	4.60	5.2	12%	6 087.0	0%	-11%	14.6	12.9	11.8	11.1	9.3	8.6	16.4%	6.7%
<b>Branża spożywcza</b>															
Duda	akumuluj	7.28	9.70	33%	202.4	13%	7%	8.8	9.2	8.0	6.2	6.3	6.0	6.7%	-
Tarczyński	kupuj	10.23	19.0	86%	116.1	9%	-24%	12.5	8.1	6.8	6.6	4.8	4.2	-	-
Mieszko	akumuluj	3.70	5.0	35%	151.2	12%	-7%	10.0	6.8	5.8	5.6	5.0	4.5	8.4%	-
Wawel	neutralnie	1 008	1 165	16%	1 511.7	5%	-3%	18.8	16.3	14.1	12.9	11.2	9.6	23.8%	2.0%
Colian	neutralnie	3.10	3.6	16%	444.4	5%	26%	16.2	11.8	10.4	7.5	5.9	5.3	4.3%	-
Otmuchów	kupuj	8.80	12.7	45%	112.2	8%	-3%	28.2	12.6	10.2	8.0	6.3	5.4	4.8%	-
Ambra	kupuj	9.09	12.3	35%	229.1	-1%	-1%	8.8	12.3	10.9	6.8	7.2	6.8	8.3%	4.7%
<b>Handel</b>															
CCC	akumuluj	132.3	144.3	9%	5 080.3	21%	27%	40.6	22.8	16.5	24.3	16.2	11.9	30.8%	1.2%
LPP	neutralnie	9 550	8 077	-15%	17 487.2	19%	25%	40.6	33.0	24.1	23.3	18.7	14.8	33.5%	1.0%
Eurocash	neutralnie	33.74	43.2	28%	4 675.5	-6%	-35%	21.2	14.3	11.6	12.5	9.0	7.7	26.6%	2.3%
Emperia	akumuluj	49.99	79.5	59%	758.8	-9%	-31%	55.0	15.8	14.6	10.7	5.6	5.2	2.3%	1.8%
Alma	akumuluj	20.00	39.8	99%	111.2	0%	-43%	19.4	7.0	5.9	5.9	4.3	4.1	2.2%	-
<b>IT, dystrybutorzy IT</b>															
AB	akumuluj	29.96	39.7	33%	485.0	17%	23%	11.6	8.1	7.3	8.4	6.9	6.1	10.3%	-
ABC Data	akumuluj	3.95	5.0	26%	494.8	-1%	-3%	8.4	7.9	7.5	8.0	8.4	7.8	20.4%	9.1%
Action	akumuluj	46.15	52.2	13%	766.6	16%	-7%	12.4	10.9	9.6	8.4	8.9	7.6	23.0%	2.2%
SMT	kupuj	16.98	29.0	71%	192.0	-1%	19%	12.5	9.3	7.2	11.5	6.8	5.2	45.7%	-
<b>Przemysł elektromaszynowy</b>															
Amica	kupuj	106.1	133.0	25%	825.0	15%	7%	9.2	11.7	11.0	7.2	6.2	5.8	23.2%	3.3%
Relpol	kupuj	6.70	10.4	55%	64.4	-3%	-15%	14.5	7.9	6.7	6.6	3.3	3.8	7.2%	3.7%
Aplisens	redukuj	13.40	14.6	9%	180.5	6%	-33%	12.5	12.2	10.1	7.6	7.1	6.6	12.8%	1.9%
Apator	neutralnie	38.30	44.0	15%	1 268.0	13%	15%	18.6	21.1	19.0	11.9	15.1	13.6	22.2%	1.6%
ZPUJE	akumuluj	350.0	493.0	41%	490.0	-4%	-6%	11.8	11.1	bd	7.4	6.7	bd	19.0%	3.5%
<b>Pozostałe spółki</b>															
Ferro	kupuj	10.34	16.2	57%	220.7	11%	10%	10.1	8.5	7.6	5.3	6.8	6.1	0.0%	-
ZM Ropczyce	kupuj	19.35	34.3	77%	89.1	-1%	-24%	7.0	6.0	5.7	6.4	5.1	4.6	7.0%	-
Zetkama	akumuluj	67.00	86.5	29%	328.6	9%	-16%	12.9	10.3	9.6	7.8	7.8	6.6	19.3%	-
Lentex	kupuj	8.06	10.1	25%	483.1	2%	21%	12.0	15.4	bd	8.0	5.6	bd	14.3%	4.3%
Benefit Systems	akumuluj	304.0	365.0	20%	776.7	24%	11%	29.6	23.6	18.0	21	16.7	12.8	23.4%	2.6%
Impel	akumuluj	27.30	34.3	26%	351.2	-6%	-14%	21.5	13.3	11.9	6.6	6.2	6.1	6.1%	-
AC Autogaz	akumuluj	35.00	49.3	41%	335.3	17%	-14%	12.5	11.4	10.4	8.6	8.2	7.6	30.0%	6.6%

Źródło: Bloomberg, Millennium DM; p-prognozy skonsolidowane Millennium DM, \*-wycena w trakcie aktualizacji, \*\*-na podstawie ogłoszonej decyzji WZA lub propozycji Zarządu dot. podziału zysku za rok 2013 do ceny obecnej, \*\*3-iloraz zysku netto za cztery ostatnie kwartały i średniego poziomu kapitałów własnych z pięciu ostatnich kwartałów

## Departament Analiz

**Marcin Materna, CFA**  
Doradca inwestycyjny  
+48 22 598 26 82  
marcin.materna@millenniumdm.pl

**Marcin Palenik, CFA**  
+48 22 598 26 71  
marcin.palenik@millenniumdm.pl

**Maciej Krefta**  
+48 22 598 26 88  
maciej.krefta@millenniumdm.pl

**Wojciech Woźniak**  
+48 22 598 26 58  
wojciech.wozniak@millenniumdm.pl

**Sebastian Siemiątkowski**  
+48 22 598 26 05  
sebastian.siemiatkowski@millenniumdm.pl

**Artur Topczewski**  
+48 22 598 26 59  
artur.topczewski@millenniumdm.pl

**Dyrektor**  
banki i ubezpieczenia

Analityk  
branża spożywcza, handel,  
energetyka

Analityk  
deweloperzy, górnictwo,  
przemysł drzewny

Analityk  
przemysł elektromaszynowy,  
metalowy i chemiczny

Analityk  
fundusze inwestycyjne

Analityk  
fundusze inwestycyjne

## Sprzedaż

**Radosław Zawadzki**  
+48 22 598 26 34  
radoslaw.zawadzki@millenniumdm.pl

**Dyrektor**

**Arkadiusz Szumilak**  
+48 22 598 26 75  
arkadiusz.szumilak@millenniumdm.pl

**Marek Przytuła**  
+48 22 598 26 68  
marek.przytula@millenniumdm.pl

**Jarosław Oldakowski**  
+48 22 598 26 11  
jaroslaw.oldakowski@millenniumdm.pl

**Leszek Iwaniec**  
+48 22 598 26 90  
leszek.iwaniec@millenniumdm.pl

**Grażyna Mendrych**  
+48 22 598 26 26  
grazyna.mendrych@millenniumdm.pl

**Millennium Dom Maklerski S.A.**  
**Ul. Żaryna 2A, Millennium Park IIIp**  
**02-593 Warszawa Polska**

**Fax: +48 22 898 32 02    Tel. +48 22 598 26 00**

Millennium Dom Maklerski S.A. pełni funkcję animatora emitenta dla spółek: Ciech, Wielton, Selena FM, Skyline, Sygnity, od których otrzymał wynagrodzenie z tego tytułu. Millennium Dom Maklerski S.A. pełni funkcję animatora rynku dla spółek: Ciech, Wielton, Selena FM, Skyline, Sygnity, KGHM, PZU, Kompap. Millennium Dom Maklerski S.A. w ciągu ostatnich 12 miesięcy pełnił funkcję oferującego w trakcie oferty publicznej dla akcji spółek: MFO S.A., od której otrzymał wynagrodzenie z tego tytułu. Spółki będące przedmiotem raportu mogą być klientami Grupy Kapitałowej Millennium Banku S.A., głównego akcjonariusza Millennium Domu Maklerskiego S.A. Pomiędzy Millennium Dom Maklerski S.A., a spółkami będącymi przedmiotem niniejszego raportu nie występują żadne inne powiązania, o których mowa w Rozporządzeniu Rady Ministrów z dnia 19 października 2005 roku w sprawie informacji stanowiących rekomendacje dotyczące instrumentów finansowych lub ich emitentów, które byłyby znane sporządzającemu niniejszą rekomendację inwestycyjną. Millennium TFIS A., spółka zależna Millennium Dom Maklerski S.A., posiada 6.45% akcji, Projprzem S.A., 5.79% akcji Bumech S.A. oraz 6.63% akcji Rainbow Tours S.A.

Niniejsza publikacja została przygotowana przez Millennium Dom Maklerski S.A. wyłącznie na potrzeby klientów Millennium Dom Maklerski S.A., nie stanowi reklamy ani oferowania papierów wartościowych, może być ona także dystrybuowana za pomocą środków masowego przekazu, na podstawie każdorazowej decyzji Dyrektora Departamentu Doradztwa i Analiz. Rozpowszechnianie lub powielanie niniejszego materiału w całości lub w części bez pisemnej zgody Millennium Dom Maklerski S.A. jest zabronione. Niniejsza publikacja została przygotowana z dochowaniem należytej staranności i rzetelności, w oparciu o fakty uznane za wiarygodne, jednak Millennium Dom Maklerski S.A. nie gwarantuje, że są one w pełni dokładne i kompletne. Podstawą przygotowania publikacji były informacje na temat spółek, jakie były publicznie dostępne. Kwantowania zawarte w niniejszym dokumencie mają charakter informacyjny, nie są ofertami kupna lub sprzedaży wymienionych instrumentów ani propozycjami dokonania transakcji czy inwestycji. Millennium Dom Maklerski S.A. nie ponosi odpowiedzialności za szkody poniesione w wyniku decyzji podjętych na podstawie informacji zawartych w niniejszym opracowaniu.