

Raport dzienny

18 września 2014

Główne indeksy

Indeks	Zmiana 1D	Zmiana 1M	Zmiana 1Y	obroty PLN/USDm
WIG20	2 515 ↑ 0.67%	2.7%	6.4%	480/147
WIG30	2 702 ↑ 0.89%	3.3%	8.0%	524/160
mWIG40	3 688 ↑ 1.78%	9.0%	16.8%	161/49
MIS80	12 449 ↑ 0.67%	6.9%	-4.6%	36/11
WIG	55 154 ↑ 0.92%	5.7%	11.6%	700/214
WIGBANKI	8 761 ↑ 0.92%	5.9%	17.6%	161/49

Główne indeksy światowe

	1D	1M	3M	1Y
Dow Jones	17 157 ↑ 0.15%	1.89%	1.48%	9.44%
S&P500	2 002 ↑ 0.13%	1.51%	2.28%	16.00%
NASDAQ	4 562 ↑ 0.21%	1.20%	4.57%	20.58%
DAX	9 662 ↑ 0.30%	4.50%	-2.71%	11.87%
RTSI\$	1 190 ↓ -0.99%	-4.30%	-12.68%	-16.75%
XU100	78 968 ↑ 0.42%	2.10%	1.12%	5.77%

Surowce

	1D	1M	3M	1Y
Miedź (USD/t)	6 920.5 ↑ 0.92%	1.1%	3.3%	-2.3%
Ropa (USD/bbl)	98.4 ↓ -0.60%	-3.8%	-12.5%	-4.0%
Aluminium (USD/t)	2 005.5 ↔ 0.00%	0.8%	8.3%	12.8%
Złoto (USD/OZ)	1 223.8 ↓ -0.99%	-5.8%	-3.9%	-6.1%

Waluty

	1D	1M	3M	1Y
USD/PLN	3.2601 ↑ 0.93%	4.0%	6.9%	3.0%
EUR/PLN	4.1935 ↑ 0.24%	0.1%	1.3%	-0.8%
EUR/USD	1.2864 ↓ -0.67%	-3.7%	-5.2%	-3.7%
USD/HUF	242.29 ↓ -0.23%	3.9%	6.9%	8.1%

Informacje ze spółek

AB Skonsolidowane wyniki roczne za rok 2013/2014

Lentex Chęć połączenia z Novitą

PKP Cargo Udział w przewozach ładunków

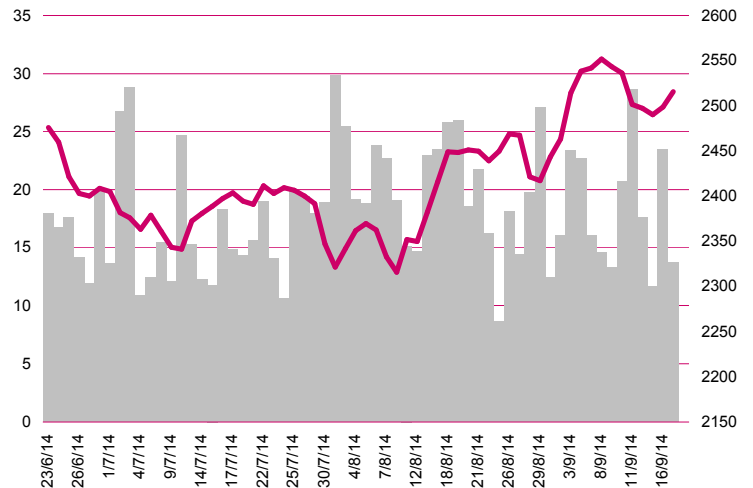
Kino Polska Nie ma zagrożeń dla prognozy wyników

Erbud Umowa za 27 mln PLN netto

Alta Sprzedaż nieruchomości po cenie księgowej

Wikana Wikana Bioenergia OZE w drodze na NC

WIG20



Rentowność skarbowych papierów dłużnych

	3M	1Y	2Y	5Y	10Y
Polska	2.36%	2.00%	2.05%	2.49%	3.20%
Węgry	1.38%	1.60%	2.13%	3.72%	4.73%
Niemcy	-0.09%	-0.06%	-0.06%	0.22%	1.06%
USA	0.02%	0.13%	0.57%	1.83%	2.62%

Najbardziej aktywne akcje

	1D	1M	% obrotów	obroty (PLN/USD)
PZU	470.65 ↑ 0.34%	-0.5%	6.7%	32/9
KGHM	135.40 ↑ 1.77%	0.7%	6.5%	31/9
PKO BP	39.74 ↑ 0.13%	1.1%	6.1%	29/8
PGE	21.77 ↑ 0.79%	-2.7%	5.4%	25/7

Wygrani/Przegran

	1D		1D
Synthos	4.70 ↑ 2.17%	Eurocash	33.00 ↓ -2.19%
Asseco Poland	44.42 ↑ 2.14%	Lotos	28.97 ↓ -1.93%

Wydarzenia w spółkach

Spółka	Wydarzenie
PKO BP	Dzień ustalenia prawa do 0.75 PLN dywidendy na akcję
Benefit Sys	Dzień wypłaty 8 PLN dywidendy na akcję

Prognozy makro

Godz.	Wydarzenie	Będzie	Ostatnio
10:30	Sprzedaż detaliczna (m/m)	UK 0.40%	0.10%
14:30	Pozwolenia na budowę domów	US 1045tys	1057tys
14:30	Wnioski o zasiłek dla bezrobotnych	US 305tys	315tys

Informacje ze spółek

AB Skonsolidowane wyniki roczne za rok 2013/2014

	IV kw. 2013/14	IV kw. 2012/13	zmiana	I-IV kw. 2013/14	I-IV kw. 2012/13	zmiana
Przychody	1 517.1	1 305.9	16.2%	5 758.2	5 430.4	6.0%
EBITDA	23.1	16.2	43.0%	96.0	74.2	29.4%
EBIT	19.9	13.9	43.6%	85.3	64.2	32.9%
Zysk netto	12.4	9.5	31.0%	57.3	41.7	37.4%
Marże						
Marża EBITDA	1.5%	1.2%		1.7%	1.4%	
Marża EBIT	1.3%	1.1%		1.5%	1.2%	
Marża netto	0.8%	0.7%		1.0%	0.8%	

Wg MSR/MSSF; mln PLN

Wyniki spółki były powyżej naszych oczekiwań na poziomie przychodów oraz zysku operacyjnego. EBIT był o 43.6% wyższy r/r i był o 10.6% większy niż szacowaliśmy. Zysk netto był natomiast dokładnie taki jak oczekiwaliśmy, gdyż spółka zapłaciła efektywnie 28% podatek w IV kwartale. Przychody w Polsce wzrosły o 8% r/r, natomiast w Czechach aż o 39%, a na Słowacji o 19%. Spółka pokazała dobry Cash flow operacyjny +86 mln PLN vs 78 mln PLN rok wcześniej. Dług netto obniżył się do 148 mln PLN vs 223 mln PLN na koniec poprzedniego kwartału. Wyniki powinny być oceniane jako umiarkowanie pozytywnie. Spółka cały czas jest notowana na relatywnie niski C/Z ok. 8.3

Lentex

Chęć połączenia z Novitą

Lentex planuje połączenie z Novitą, w której posiada większościowy pakiet akcji. Połączenie ma nastąpić poprzez przeniesienie całego majątku Novity na Lentex, w zamian za akcje, które Lentex wyda akcjonariuszom Novity. Według spółki akwizycja służy realizacji długookresowej strategii rozwoju oraz ma na celu wzrost wartości przedsiębiorstwa spółki, poprzez wykorzystanie możliwych do uzyskania efektów synergii w zakresie produkcji, sprzedaży, polityki zakupów oraz kosztów zarządzania. Uzasadnieniem operacji jest fakt posiadania przez Lentex większościowego pakietu akcji Novity, który ma charakter branżowej inwestycji długoterminowej, zaś profile działalności obu spółek są wobec siebie komplementarne.

PKP Cargo

Udział w przewozach ładunków

Według Urzędu Transportu Kolejowego udział PKP Cargo w przewozach ładunków w okresie styczeń-lipiec 2014 roku spadł do 47% całości masy szacowanej na 128.3 mln ton wobec 48.63% w 2013 roku.

Kino Polska

Nie ma zagrożeń dla prognozy wyników

Prezes spółki Bogusław Kisielewski poinformował, że wyniki finansowe pierwszego półrocza były w ocenie zarządu dobre, wobec czego nie widzi zagrożeń dla realizacji prognozy 42 mln zł EBITDA w 2014 roku. Dodał, że spółka wciąż odczuwa efekt spadku liczby klientów jednej z czołowych platform cyfrowych, ale wpływ tego czynnika jest mniejszy niż we wcześniejszych kwartałach, a sytuacja innych platform jest stabilna i nie widać istotnych zmian. Prezes Kisielewski zakomunikował też, że spółka pracuje nad rozwiązaniami prawnymi, które umożliwią jej wypłatę 1 PLN dywidendy za 2014 rok. Dodał, że oglądalność Stopklatka TV na koniec roku może przekroczyć 1% udziałów, co miałyby przelożenie na szybsze osiągnięcie przez ten projekt prognozy rentowności.

Erbud

Umowa za 27 mln PLN netto

Przedsiębiorstwo Budownictwa Drogowo-Inżynieryjnego (spółka 94.27% zależna) podpisała z Eco-Power sp. z o.o. umowę na roboty elektroenergetyczne i budowlane dla potrzeb realizacji farmy wiatrowej. Wartość zlecenia wynosi 27 mln PLN netto, a termin realizacji ustalono na o 31 sierpnia 2015 roku.

Alta

Sprzedaż nieruchomości po cenie księgowej

Spółka poinformowała o przedwstępnej umowie sprzedaży nieruchomości stanowiącej element projektu osiedla mieszkaniowego Forest Hill. Umowa podpisana w dniu 17 września br. przez TUP Property S.A. z Murapol S.A. dotyczy sprzedaży nieruchomości o powierzchni 2.0726 ha zabudowanej halą magazynową, do której przylega budynek biurowy, położonej w Katowicach przy ul. Bażantów. Przyrzeczona umowa sprzedaży ma zostać zawarta do 30 czerwca 2015r., a cena sprzedaży wyniesie 5 mln PLN netto, zgodnie z wyceną nieruchomości uwzględnioną w księgach rachunkowych TUP Property S.A.

Wikana

Wikana Bioenergia OZE w drodze na NC

Spółka zależna - Wikana Bioenergia, która jest właścicielem biogazowni w gminie Piaski planuje w przyszłym roku (na przełomie III i IV kwartału) emisji akcji na NewConnect, z której chce pozyskać 10-20 mln PLN. Spółka planuje przenosiny na główny parkiet GPW w ciągu roku od debiutu na NC. Spółka zamierza zrealizować budowę kilku biogazowni o łącznej mocy 9 MW oraz elektrowni fotowoltaicznych o mocy 20 MW.

Pakiety

Tell

Akcjonariusz MS Investments poinformował o nabyciu 289 tys. (5.65%) akcji spółki zwiększając swoje zaangażowanie do 8.16% udziału w ogólnej liczbie głosów i 10.37% w kapitale z poziomu z poziomu 3.71% głosów i 4.72% kapitału

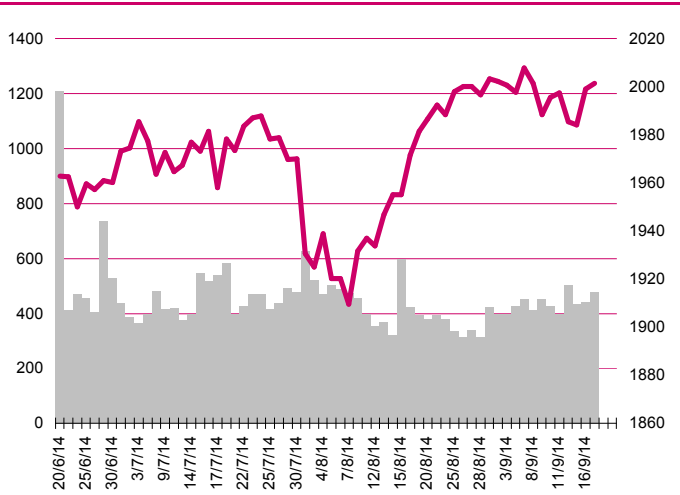
Marvipol

TFI PZU zwiększył zaangażowanie do 5.17% z poziomu 4.93% akcji i głosów z poziomu

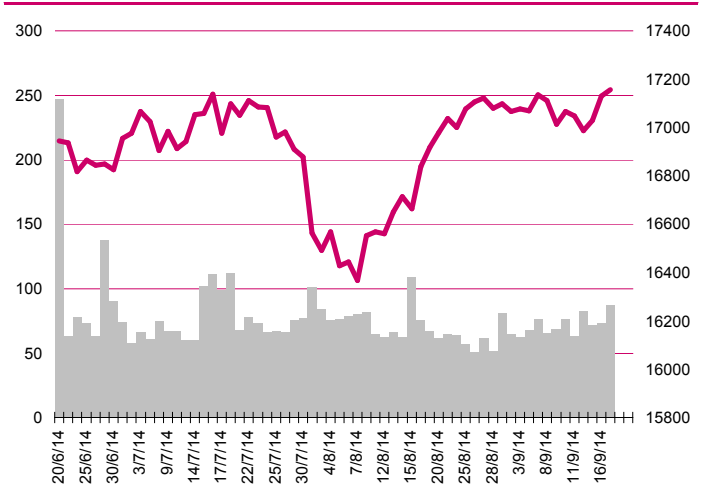
Agora

ING OFE zmniejszył udział w liczbie głosów na WZ spółki z 10% do 9.34% oraz udział w kapitale zakładowym z 13.37% do 12.48%.

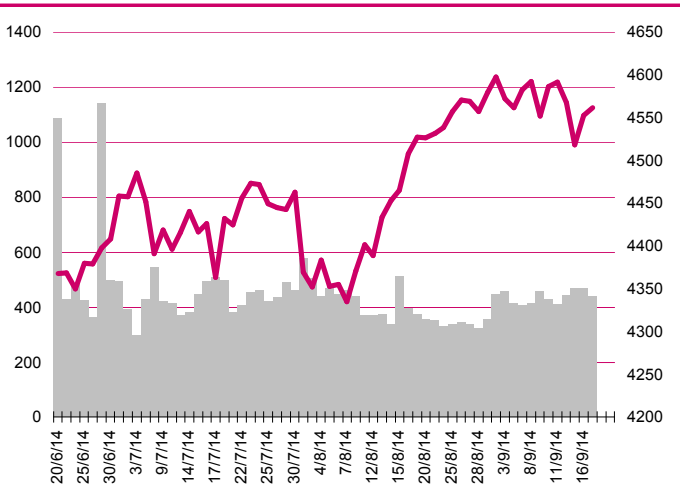
S&P500



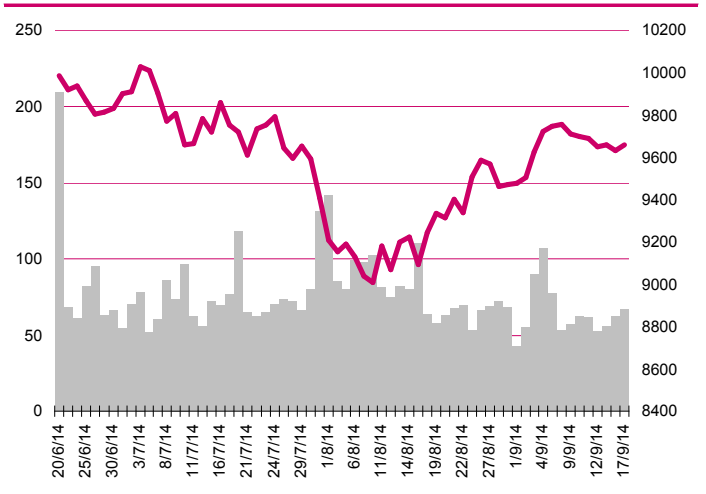
DOW JONES



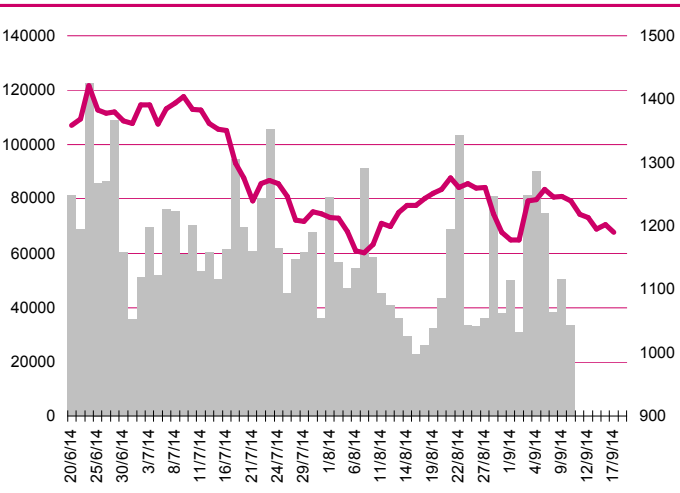
NASDAQ



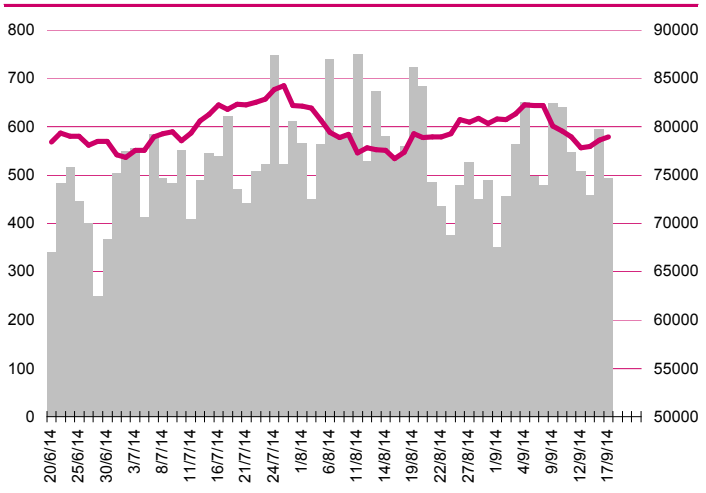
DAX



RTSI\$



XU100



Kalendarium

	Poniedziałek 15 września '14	Wtorek 16 września '14	Środa 17 września '14	Czwartek 18 września '14	Piątek 19 września '14
Dane makro	Inflacja CPI (PL), Produkcja przemysłowa (US)	Inflacja CPI (UK), Indeks instytutu ZEW (GER), Zatrudnienie (PL)	Inflacja HICP (EMU), Produkcja przemysłowa i budowlano-montażowa (PL), Inflacja CPI (USA)	Sprzedaż detaliczna (US), Pozwolenia na budowę domów (US), Wnioski o zasiłek dla bezrobotnych (US)	Inflacja produkcyjna (GER)
Wyniki spółek	ALTERCO			ABPL, ATLANTAPL	
Dzień dywidendy	QUMAK		PZU, NEWAG, EFEKT		
Inne					

	Poniedziałek 22 września '14	Wtorek 23 września '14	Środa 24 września '14	Czwartek 25 września '14	Piątek 26 września '14
Dane makro	Sprzedaż domów na rynku wtórnym (US)	Indeks PMI dla przemysłu wst. (CN), (GER), (EMU), (US), Indeks PMI dla usług wst. (GER), (EMU), Sprzedaż detaliczna (PL)	Indeks PMI dla przemysłu, wst. (JPY), Indeks instytutu Ifo (GER), Sprzedaż nowych domów (PL)	Zamówienia na dobra bez środków trans., wst. (US), Wnioski o zasiłek dla bezrobotnych (US)	Inflacja CPI (JPY), Wskaźnik Wyprzedzający Koniunktury wg BIEC (PL), PKB (US)
Wyniki spółek					
Dzień dywidendy					CCC, PROTEKTOR, TFONE
Inne					

Aktualne wskaźniki

	Rekomendacja	Cena	Wycena	Potencjał	M. cap	Zmiana ceny		P/E			EV/EBITDA lub P/BV-banki, deweloperzy			ROE	DY %
				+/-	(PLNm)	1 M	1 Y	2013	2014p	2015p	2013	2014p	2015p	*3	2014*2
Banki															
Alior	neutralnie	87.80	87.5	0%	6 140.8	11%	-1%	26.9	18.2	14.8	2.8	2.6	2.2	8.8%	-
Bank Handlowy	akumuluj	122.0	115.1	-6%	15 940.5	5%	18%	16.4	17.6	18.2	2.2	2.2	2.2	13.4%	5.9%
ING BSK	neutralnie	149.5	139.2	-7%	19 443.4	13%	42%	20.2	18.1	15.7	2.3	2.3	2.2	11.6%	2.9%
mBank	akumuluj	498.5	559.0	12%	21 038.3	4%	18%	17.4	16.1	14.9	2.1	2.1	2.0	12.0%	3.4%
Getin Noble	neutralnie	2.94	2.8	-5%	7 791.4	13%	26%	19.5	15.3	13.8	1.6	1.6	1.5	8.5%	-
Pekao	akumuluj	193.9	182.8	-6%	50 892.9	5%	11%	18.3	18.0	17.2	2.2	2.2	2.1	12.0%	5.1%
BZ WBK	akumuluj	400.2	398.0	-1%	39 708.7	7%	25%	20.0	18.1	16.5	2.9	2.9	2.6	15.7%	2.7%
PKO BP	kupuj	39.74	45.0	13%	49 675.0	1%	8%	15.4	14.6	14.0	2.0	2.0	1.9	13.1%	1.9%
Ubezpieczenia															
PZU	akumuluj	470.7	465.0	-1%	40 641.7	0%	10%	12.3	15.1	15.8	3.1	3.1	3.1	25.8%	11.5%
Deweloperzy															
Echo	neutralnie	6.58	6.5	-1%	2 715.5	8%	-1%	8.2	13.6	13.2	0.98	0.96	0.92	14.8%	-
GTC	akumuluj	5.70	8.8	55%	2 002.5	-18%	-21%	-	10.4	4.4	0.77	0.70	0.60	-20.9%	-
Dom Development	akumuluj	43.00	54.3	26%	1 065.1	8%	11%	19.6	18.2	13.8	1.24	1.24	1.22	6.3%	5.1%
Robyq	akumuluj	2.24	2.6	16%	587.1	5%	12%	22.5	19.3	12.8	1.40	1.39	1.34	6.3%	3.6%
Przemysł chemiczny															
Synthos	akumuluj	4.70	5.2	10%	6 219.3	-1%	-4%	14.9	13.2	12.1	11.3	9.5	8.8	16.4%	6.6%
Branża spożywcza															
Duda	akumuluj	7.29	9.70	33%	202.7	11%	7%	8.8	9.2	8.0	6.2	6.3	6.0	6.7%	-
Tarczyński	kupuj	10.00	19.0	90%	113.5	2%	-24%	12.2	7.9	6.6	6.5	4.7	4.1	-	-
Mieszko	akumuluj	3.68	5.0	36%	150.4	8%	-8%	9.9	6.7	5.7	5.6	4.9	4.4	8.4%	-
Wawel	neutralnie	1 017	1 165	15%	1 524.9	9%	-3%	19.0	16.4	14.2	13.0	11.3	9.6	23.8%	2.0%
Colian	neutralnie	3.10	3.6	16%	444.4	8%	25%	16.2	11.8	10.4	7.5	5.9	5.3	4.3%	-
Otmuchów	kupuj	8.80	12.7	45%	112.2	8%	-3%	28.2	12.6	10.2	8.0	6.3	5.4	4.8%	-
Ambra	kupuj	9.09	12.3	35%	229.1	-1%	-1%	8.8	12.3	10.9	6.8	7.2	6.8	8.3%	4.7%
Handel															
CCC	akumuluj	136.0	144.3	6%	5 220.5	24%	30%	41.7	23.5	17.0	25.0	16.6	12.2	30.8%	1.2%
LPP	neutralnie	9 739	8 077	-17%	17 833.3	22%	25%	41.4	33.7	24.6	23.7	19.1	15.1	33.5%	1.0%
Eurocash	neutralnie	33.00	43.2	31%	4 572.9	-11%	-34%	20.7	14.0	11.4	12.2	8.8	7.6	26.6%	2.4%
Emperia	akumuluj	50.61	79.5	57%	768.2	-9%	-28%	55.7	16.0	14.8	10.9	5.7	5.3	2.3%	1.8%
Alma	akumuluj	19.70	39.8	102%	109.6	1%	-41%	19.1	6.9	5.8	5.8	4.3	4.1	2.2%	-
IT, dystrybutorzy IT															
AB	akumuluj	30.00	39.7	32%	485.6	16%	22%	11.7	8.1	7.3	8.4	6.9	6.1	10.3%	-
ABC Data	akumuluj	3.95	5.0	26%	494.8	-1%	-3%	8.4	7.9	7.5	8.0	8.4	7.8	20.4%	9.1%
Action	akumuluj	48.00	52.2	9%	797.3	16%	-4%	12.9	11.3	10.0	8.7	9.2	7.8	23.0%	2.1%
SMT	kupuj	17.10	29.0	70%	193.4	1%	22%	12.6	9.4	7.2	11.6	6.8	5.3	45.7%	-
Przemysł elektromaszynowy															
Amica	kupuj	107.9	133.0	23%	839.0	18%	10%	9.4	11.8	11.2	7.4	6.3	5.9	23.2%	3.2%
Relpol	kupuj	6.80	10.4	53%	65.3	-1%	-14%	14.7	8.0	6.8	6.7	3.4	3.9	7.2%	3.7%
Aplisens	redukuje	13.00	14.6	12%	175.1	4%	-34%	12.1	11.9	9.8	7.3	6.9	6.4	12.8%	2.0%
Aparator	neutralnie	38.46	44.0	14%	1 273.3	13%	16%	18.7	21.2	19.1	12.0	15.1	13.7	22.2%	1.6%
ZPUJE	akumuluj	350.0	493.0	41%	490.0	-4%	-8%	11.8	11.1	bd	7.4	6.7	bd	19.0%	3.5%
Pozostałe spółki															
Ferro	kupuj	10.38	16.2	56%	221.5	9%	14%	10.2	8.5	7.6	5.3	6.9	6.1	0.0%	-
ZM Ropczyce	kupuj	19.14	34.3	79%	88.2	-2%	-25%	6.9	5.9	5.7	6.4	5.0	4.6	7.0%	-
Zetkama	akumuluj	67.35	86.5	28%	330.3	11%	-16%	13.0	10.4	9.7	7.8	7.9	6.6	19.3%	-
Lentex	kupuj	8.08	10.1	25%	484.3	1%	18%	12.0	15.4	bd	8.0	5.6	bd	14.3%	4.3%
Benefit Systems	akumuluj	304.0	365.0	20%	776.5	22%	13%	29.6	23.6	18.0	21	16.7	12.8	23.4%	2.6%
Impel	akumuluj	28.00	34.3	23%	360.2	-5%	-11%	22.1	13.6	12.3	6.7	6.3	6.2	6.1%	-
AC Autogaz	akumuluj	35.30	49.3	40%	338.2	17%	-13%	12.7	11.5	10.5	8.7	8.3	7.6	30.0%	6.5%

Źródło: Bloomberg, Millennium DM; p-prognozy skonsolidowane Millennium DM, *-wycena w trakcie aktualizacji, **-na podstawie ogłoszonej decyzji WZA lub propozycji Zarządu dot. podziału zysku za rok 2013 do ceny obecnej, **3-iloraz zysku netto za cztery ostatnie kwartały i średniego poziomu kapitałów własnych z pięciu ostatnich kwartałów

Departament Analiz

Marcin Materna, CFA
Doradca inwestycyjny
+48 22 598 26 82
marcin.materna@millenniumdm.pl

Marcin Palenik, CFA
+48 22 598 26 71
marcin.palenik@millenniumdm.pl

Maciej Krefta
+48 22 598 26 88
maciej.krefta@millenniumdm.pl

Wojciech Woźniak
+48 22 598 26 58
wojciech.wozniak@millenniumdm.pl

Sebastian Siemiątkowski
+48 22 598 26 05
sebastian.siemiatkowski@millenniumdm.pl

Artur Topczewski
+48 22 598 26 59
artur.topczewski@millenniumdm.pl

Dyrektor
banki i ubezpieczenia

Analityk
branża spożywcza, handel,
energetyka

Analityk
deweloperzy, górnictwo,
przemysł drzewny

Analityk
przemysł elektromaszynowy,
metalowy i chemiczny

Analityk
fundusze inwestycyjne

Analityk
fundusze inwestycyjne

Sprzedaż

Radosław Zawadzki
+48 22 598 26 34
radoslaw.zawadzki@millenniumdm.pl

Arkadiusz Szumilak
+48 22 598 26 75
arkadiusz.szumilak@millenniumdm.pl

Marek Przytuła
+48 22 598 26 68
marek.przytula@millenniumdm.pl

Jarosław Oldakowski
+48 22 598 26 11
jaroslaw.oldakowski@millenniumdm.pl

Leszek Iwaniec
+48 22 598 26 90
leszek.iwaniec@millenniumdm.pl

Grażyna Mendrych
+48 22 598 26 26
grazyna.mendrych@millenniumdm.pl

Dyrektor

Millennium Dom Maklerski S.A.
Ul. Żaryna 2A, Millennium Park IIIp
02-593 Warszawa Polska

Fax: +48 22 898 32 02 Tel. +48 22 598 26 00

Millennium Dom Maklerski S.A. pełni funkcję animatora emitenta dla spółek: Ciech, Wielton, Selena FM, Skyline, Sygnity, od których otrzymał wynagrodzenie z tego tytułu. Millennium Dom Maklerski S.A. pełni funkcję animatora rynku dla spółek: Ciech, Wielton, Selena FM, Skyline, Sygnity, KGHM, PZU, Kompap. Millennium Dom Maklerski S.A. w ciągu ostatnich 12 miesięcy pełnił funkcję oferującego w trakcie oferty publicznej dla akcji spółek: MFO S.A., od której otrzymał wynagrodzenie z tego tytułu. Spółki będące przedmiotem raportu mogą być klientami Grupy Kapitałowej Millennium Banku S.A., głównego akcjonariusza Millennium Domu Maklerskiego S.A. Pomiędzy Millennium Dom Maklerski S.A., a spółkami będącymi przedmiotem niniejszego raportu nie występują żadne inne powiązania, o których mowa w Rozporządzeniu Rady Ministrów z dnia 19 października 2005 roku w sprawie Informacji stanowiących rekomendacje dotyczące instrumentów finansowych lub ich emitentów, które byłyby znane sporządzającemu niniejszą rekomendację inwestycyjną. Millennium TFIS A., spółka zależna Millennium Dom Maklerski S.A., posiada 6.45% akcji, Projprzem S.A., 5.79% akcji Bumech S.A. oraz 6.63% akcji Rainbow Tours S.A.

Niniejsza publikacja została przygotowana przez Millennium Dom Maklerski S.A. wyłącznie na potrzeby klientów Millennium Dom Maklerski S.A., nie stanowi reklamy ani oferowania papierów wartościowych, może być ona także dystrybuowana za pomocą środków masowego przekazu, na podstawie każdorazowej decyzji Dyrektora Departamentu Doradztwa i Analiz. Rozpowszechnianie lub powielanie niniejszego materiału w całości lub w części bez pisemnej zgody Millennium Dom Maklerski S.A. jest zabronione. Niniejsza publikacja została przygotowana z zachowaniem należytej staranności i rzetelności, w oparciu o fakty uznane za wiarygodne, jednak Millennium Dom Maklerski S.A. nie gwarantuje, że są one w pełni dokładne i kompletne. Podstawą przygotowania publikacji były informacje na temat spółek, jakie były publicznie dostępne. Kwantowania zawarte w niniejszym dokumencie mają charakter informacyjny, nie są ofertami kupna lub sprzedaży wymienionych instrumentów ani propozycjami dokonania transakcji czy inwestycji. Millennium Dom Maklerski S.A. nie ponosi odpowiedzialności za szkody poniesione w wyniku decyzji podjętych na podstawie informacji zawartych w niniejszym opracowaniu.