

# Raport dzienny

19 września 2014

## Główne indeksy

Indeks		Zmiana 1D	Zmiana 1M	Zmiana 1Y	obroty PLN/USDm
WIG20	2 503	↓ -0.48%	2.3%	3.8%	615/189
WIG30	2 690	↓ -0.43%	2.8%	5.4%	671/206
mWIG40	3 662	↓ -0.71%	7.9%	13.6%	128/39
MIS80	12 461	↑ 0.09%	7.3%	-5.1%	45/14
WIG	55 154	↑ 0.92%	5.7%	11.6%	814/250
WIGBANKI	8 712	↓ -0.56%	5.2%	14.7%	206/63

## Główne indeksy światowe

		1D	1M	3M	1Y
Dow Jones	17 266	↑ 0.64%	2.05%	2.04%	10.42%
S&P500	2 011	↑ 0.49%	1.50%	2.65%	16.78%
NASDAQ	4 593	↑ 0.68%	1.46%	5.37%	21.22%
DAX	9 798	↑ 1.41%	4.97%	-2.06%	12.70%
RTSI\$	1 183	↓ -0.35%	-5.48%	-13.74%	-20.00%
XU100	77 496	↓ -1.86%	-2.24%	-1.97%	-2.48%

## Surowce

		1D	1M	3M	1Y
Miedź (USD/t)	6 884.0	↓ -0.53%	0.0%	2.2%	-3.3%
Ropa (USD/bbl)	97.7	↓ -0.05%	-4.5%	-13.7%	-3.6%
Aluminium (USD/t)	1 985.0	↓ -1.02%	-0.5%	6.2%	11.2%
Złoto (USD/OZ)	1 224.9	↓ -0.12%	-5.5%	-6.7%	-10.7%

## Waluty

		1D	1M	3M	1Y
USD/PLN	3.2524	↑ 0.09%	3.5%	6.9%	4.6%
EUR/PLN	4.1970	↓ -0.05%	0.3%	1.3%	-0.2%
EUR/USD	1.2905	↓ -0.14%	-3.1%	-5.3%	-4.5%
USD/HUF	242.28	↓ 0.00%	3.2%	6.7%	8.5%

## Informacje ze spółek

**PKN.** Wykorzystanie 90% mocy.

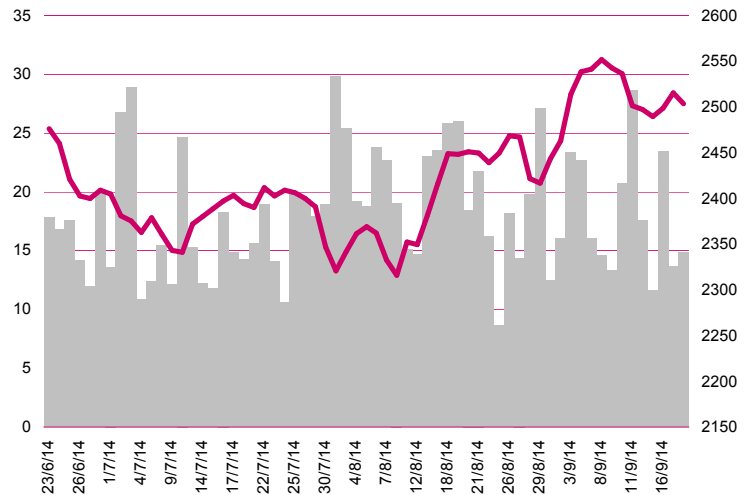
**Eurocash.** Umowa na zakup 50% franczyzobiorcy sieci Delikatesy Centrum.

**AB.** Optymistyczna zapowiedź na kolejny kwartał.

**Libet.** Umowę przedwstępna zakupu zakładu produkcyjnego w Toruniu.

**Instal Kraków.** Umowa za 38 mln PLN brutto.

## WIG20



## Rentowność skarbowych papierów dłużnych

	3M	1Y	2Y	5Y	10Y
Polska	2.35%	2.00%	2.01%	2.46%	3.21%
Węgry	1.35%	1.60%	2.12%	3.66%	4.69%
Niemcy	-0.08%	-0.05%	-0.06%	0.24%	1.08%
USA	0.01%	0.12%	0.56%	1.83%	2.61%

## Najbardziej aktywne akcje

		1D	1M	% obrotów	obroty (PLN/USD)
PKO BP	39.20	↓ -1.36%	-0.5%	15.3%	94/28
KGHM	133.15	↓ -1.66%	-2.1%	5.1%	31/9
LPP	9600.0	↓ -1.43%	19.6%	6.4%	39/12
PZU	460.20	↓ -2.22%	-1.9%	8.4%	51/15

## Wygrani/Przegrani

		1D		1D
LPP	9600.00	↓ -1.43%	JSW	31.23 ↓ -0.10%
ALIOR	86.50	↓ -1.48%	PKN Orlen	42.30 ↑ 2.47%

## Wydarzenia w spółkach

Spółka	Wydarzenie
W Investments	Nadzwyczajne walne zgromadzenie

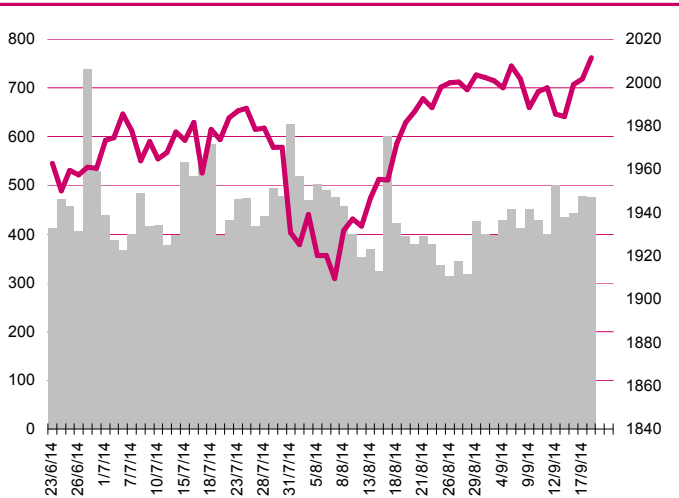
## Prognozy makro

Godz.	Wydarzenie	Będzie	Ostatnio
14:00	Koniunktura konsumencka	PLN -	-19.00
14:30	Indeks wskaźników wyp. - Conference Board	US 0.40%	0.90%

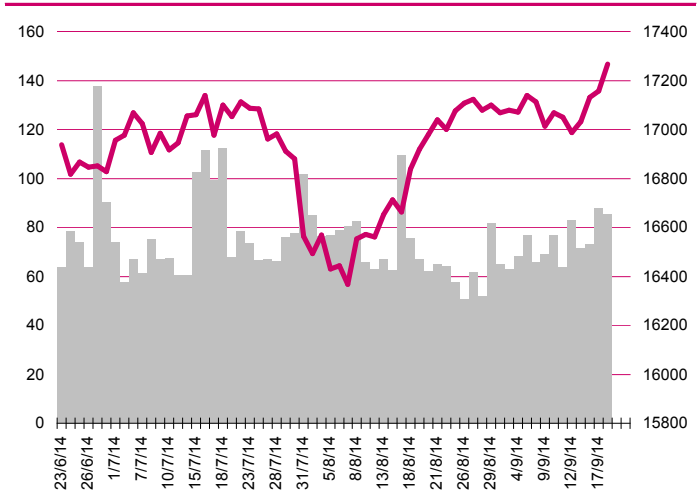
## Informacje ze spółek

<b>PKN</b>	<b>Wykorzystanie 90% mocy</b> Rzecznik spółki Orlen Lietuva podała, że litewska rafineria działa obecnie przy wykorzystaniu około 90% mocy. W drugim kwartale rafineria wykorzystywała około 60% mocy produkcyjnych.
<b>Eurocash</b>	<b>Umowa na zakup 50% franczyzobiorcy sieci Delikatesy Centrum</b> Spółka podpisała przedwstępną umowę dotyczącą zakupu 50% w spółce Firma Rogala, prowadzącej w modelu franczyzowym 48 sklepów Delikatesy Centrum. Sprzedaż detaliczna Firmy Rogala w 2013 r. wyniosła około 285 mln PLN. Cała sieć franczyzowa Delikatesy Centrum obejmuje aktualnie ponad 900 sklepów.
<b>AB</b>	<b>Optymistyczna zapowiedź na kolejny kwartał</b> Podczas konferencji po wynikach roku 2013/2014 CFO Grzegorz Ochędzan zapowiedział, że kolejny kwartał zapowiada się dobrze, a dynamiki przychodów mają szansę być kilkunastoprocentowe (takie były w lipcu i sierpniu). Spółka chciałaby podzielić się zyskiem za ubiegły rok w formie wezwania na akcje (buy back). Spółka ma bardzo silne dynamiki w segmencie AGD, wzrost wyniósł 3.5 razy r/r. AB chce do połowy przyszłego roku rozbudować sieć franczyzową zajmującą się sprzedażą urządzeń RTV/AGD do 150 punktów sprzedaży. Obecnie sieć, która wystartowała w czerwcu 2014 składa się z 83 punktów.
<b>Libet</b>	<b>Umowa przedwstępna zakupu zakładu produkcyjnego w Toruniu</b> Spółka podpisała umowę przedwstępną zakupu zakładu produkcyjnego kostki brukowej położonego w Toruniu. Spółka podała, że zakład ma zwiększyć przychody grupy o 8-10% w skali roku i zagwarantować dostęp do rynków skupionych wokół dużych ośrodków miejskich takich jak Toruń, Bydgoszcz czy Włocławek. Po finalizacji przejęcia spółka będzie dysponował w Polsce 15 zakładami produkcyjnymi. Zawarcie ostatecznej umowy uzależnione jest od zrealizowania określonych warunków, ma nastąpić nie później niż 20 października br.
<b>Instal Kraków</b>	<b>Umowa za 38 mln PLN brutto</b> Spółka podpisała z Krańskim Przedsiębiorstwem Wodociągów i Kanalizacji umowę na przebudowę - modernizację komunalnej oczyszczalni ścieków w Krańniku. Wartość zlecenia wynosi 38.09 mln PLN brutto, a termin realizacji ustalono na 6 listopada 2015 roku.
<b>Pakiety</b>	
<b>Cyfrowy Polsat</b>	15 września 2014 r. EBOiR zbył 15.6 mln akcji spółki w drodze transakcji pakietowych zawartych na GPW, zmniejszając udział w kapitale zakładowym spółki z 7.39% do 4.95% oraz w liczbie głosów na WZ z 5.77% do 3.87%.
<b>SMT</b>	5.09.2014 r. Agencja Reklamowa CzART nabyła w transakcji pakietowej pozasesyjnej na rynku regulowanym GPW w Warszawie 172 711, zwiększając swój udział w liczbie głosów na WZ oraz kapitale spółki z 5.21% do 6.74%.
<b>Robyg</b>	Nanette Real Estate Group NV sprzedał w dniu 16 września, w transakcji pozasesyjnej 12,350,000 akcji spółki zmniejszając swoje zaangażowanie z 14.86% do 10.15% udziału w kapitale i ogólnej liczbie głosów. Kilka dni wcześniej (9 września) akcjonariusz sprzedał 5% pakietu akcji. Wszystkie transakcje przeprowadzono po kursie 2.20 PLN za akcję
<b>Ergis</b>	W dniu 18 września, w pięciu transakcjach pakietowych właściciela zmieniło 2.2 mln akcji (5.63%). Transakcje rozliczono po kursie jednostkowym 4.20 PLN.

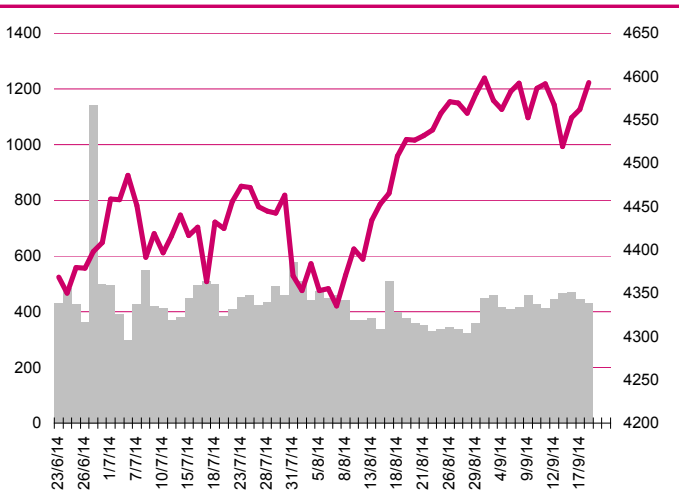
### S&P500



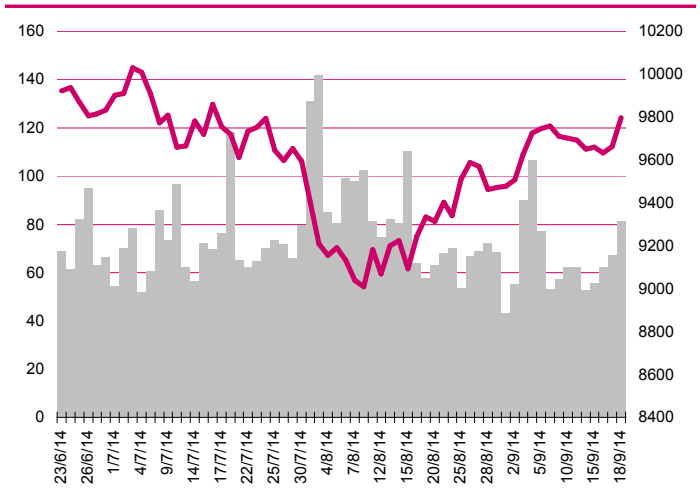
### DOW JONES



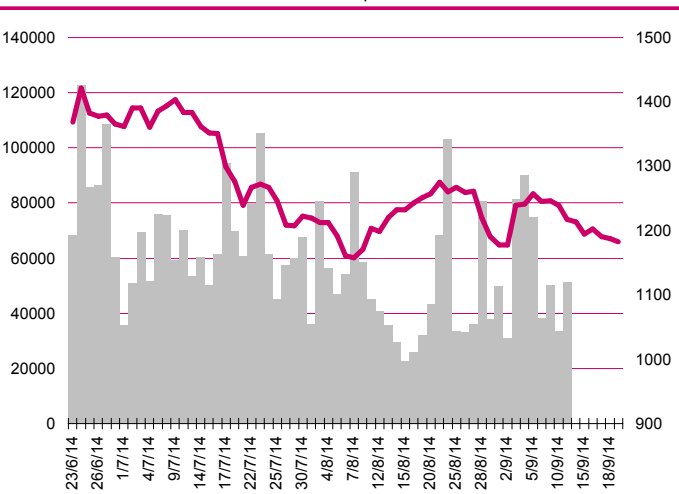
### NASDAQ



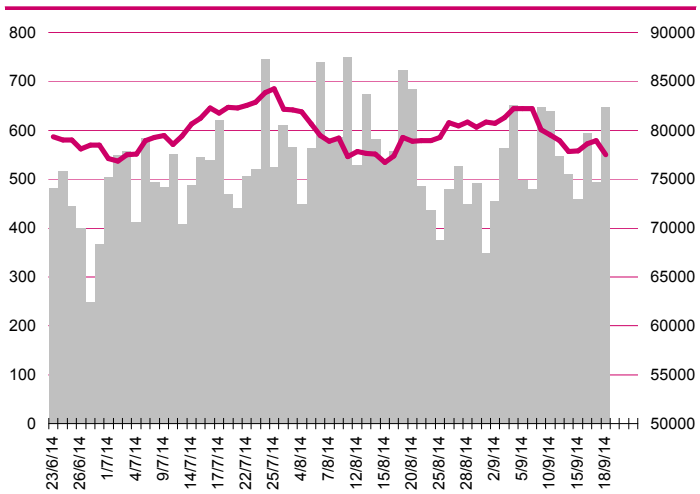
### DAX



### RTSiS



### XU100



## Kalendarium

	<b>Poniedziałek</b> 15 września '14	<b>Wtorek</b> 16 września '14	<b>Środa</b> 17 września '14	<b>Czwartek</b> 18 września '14	<b>Piątek</b> 19 września '14
Dane makro	Inflacja CPI (PL), Produkcja przemysłowa (US)	Inflacja CPI (UK), Indeks instytutu ZEW (GER), Zatrudnienie (PL)	Inflacja HICP (EMU), Produkcja przemysłowa i budowlano-montażowa (PL), Inflacja CPI (USA)	Sprzedaż detaliczna (US), Pozwolenia na budowę domów (US), Wnioski o zasiłek dla bezrobotnych (US)	Inflacja produkcyjna (GER)
Wyniki spółek	ALTERCO			ABPL, ATLANTAPL	
Dzień dywidendy	QUMAK		PZU, NEWAG, EFEKT		
Inne					

	<b>Poniedziałek</b> 22 września '14	<b>Wtorek</b> 23 września '14	<b>Środa</b> 24 września '14	<b>Czwartek</b> 25 września '14	<b>Piątek</b> 26 września '14
Dane makro	Sprzedaż domów na rynku wtórnym (US)	Indeks PMI dla przemysłu wst. (CN), (GER), (EMU), (US), Indeks PMI dla usług wst. (GER), (EMU), Sprzedaż detaliczna (PL)	Indeks PMI dla przemysłu, wst. (JPY), Indeks instytutu Ifo (GER), Sprzedaż nowych domów (PL)	Zamówienia na dobra bez środków trans., wst. (US), Wnioski o zasiłek dla bezrobotnych (US)	Inflacja CPI (JPY), Wskaźnik Wyprzedzający Koniunktury wg BIEC (PL), PKB (US)
Wyniki spółek					
Dzień dywidendy					CCC, PROTEKTOR, TFONE
Inne					

## Aktualne wskaźniki

	Rekomendacja	Cena	Wycena	Potencjał	M. cap	Zmiana ceny		P/E			EV/EBITDA lub P/BV-banki, deweloperzy			ROE	DY %
				+/-	(PLNm)	1 M	1 Y	2013	2014p	2015p	2013	2014p	2015p	*3	2014*2
<b>Banki</b>															
Alior	neutralnie	86.50	87.5	1%	6 049.9	9%	-5%	26.5	17.9	14.6	2.8	2.6	2.2	8.8%	-
Bank Handlowy	akumuluj	122.3	115.1	-6%	15 979.7	5%	13%	16.4	17.7	18.3	2.2	2.2	2.2	13.4%	5.8%
ING BŚK	neutralnie	148.3	139.2	-6%	19 287.3	11%	39%	20.1	18.0	15.6	2.2	2.2	2.1	11.6%	3.0%
mBank	akumuluj	510.0	559.0	10%	21 525.8	6%	18%	17.8	16.5	15.3	2.1	2.1	2.0	12.0%	3.3%
Getin Noble	neutralnie	2.90	2.8	-3%	7 685.4	9%	19%	19.2	15.1	13.6	1.6	1.6	1.5	8.5%	-
Pekao	akumuluj	193.0	182.8	-5%	50 643.6	4%	8%	18.2	17.9	17.1	2.2	2.2	2.1	12.0%	5.2%
BZ WBK	akumuluj	399.1	398.0	0%	39 604.5	8%	22%	20.0	18.1	16.5	2.9	2.9	2.5	15.7%	2.7%
PKO BP	kupuj	39.20	45.0	15%	49 000.0	-1%	6%	15.2	14.4	13.8	1.9	1.9	1.9	13.1%	1.9%
<b>Ubezpieczenia</b>															
PZU	akumuluj	460.2	465.0	1%	39 739.3	-2%	5%	12.1	14.7	15.4	3.0	3.0	3.1	25.8%	11.7%
<b>Deweloperzy</b>															
Echo	neutralnie	6.55	6.5	-1%	2 703.1	9%	-2%	8.2	13.5	13.2	0.98	0.96	0.91	14.8%	-
GTC	akumuluj	5.60	8.8	58%	1 967.3	-20%	-22%	-	10.2	4.3	0.75	0.69	0.59	-20.9%	-
Dom Development	akumuluj	42.30	54.3	28%	1 047.8	6%	9%	19.2	17.9	13.5	1.22	1.22	1.20	6.3%	5.2%
Robyg	akumuluj	2.28	2.6	14%	597.6	4%	17%	22.9	19.7	13.0	1.43	1.41	1.37	6.3%	3.5%
<b>Przemysł chemiczny</b>															
Synthos	akumuluj	4.73	5.2	9%	6 259.0	-2%	-7%	15.0	13.3	12.1	11.3	9.6	8.8	16.4%	6.6%
<b>Branża spożywcza</b>															
Duda	akumuluj	7.25	9.70	34%	201.6	10%	5%	8.8	9.1	7.9	6.2	6.3	6.0	6.7%	-
Tarczyński	kupuj	10.00	19.0	90%	113.5	5%	-23%	12.2	7.9	6.6	6.5	4.7	4.1	-	-
Mieszko	akumuluj	3.68	5.0	36%	150.4	8%	-8%	9.9	6.7	5.7	5.6	4.9	4.4	8.4%	-
Wawel	neutralnie	1 016	1 165	15%	1 523.6	10%	-3%	18.9	16.4	14.2	13.0	11.2	9.6	23.8%	2.0%
Colian	neutralnie	3.16	3.6	14%	453.0	13%	27%	16.5	12.0	10.6	7.6	6.0	5.4	4.3%	-
Otmuchów	kupuj	8.80	12.7	45%	112.2	8%	-3%	28.2	12.6	10.2	8.0	6.3	5.4	4.8%	-
Ambra	kupuj	9.09	12.3	35%	229.1	-1%	-1%	8.8	12.3	10.9	6.8	7.2	6.8	8.3%	4.7%
<b>Handel</b>															
CCC	akumuluj	135.0	144.3	7%	5 184.0	20%	23%	41.4	23.3	16.8	24.8	16.5	12.1	30.8%	1.2%
LPP	neutralnie	9 600	8 077	-16%	17 578.8	20%	21%	40.8	33.2	24.2	23.4	18.8	14.9	33.5%	1.0%
Eurocash	neutralnie	32.07	43.2	35%	4 444.0	-11%	-37%	20.1	13.6	11.0	11.9	8.6	7.4	26.6%	2.5%
Emperia	akumuluj	50.52	79.5	57%	766.9	-9%	-30%	55.6	16.0	14.8	10.9	5.7	5.2	2.3%	1.8%
Alma	akumuluj	19.90	39.8	100%	110.7	-1%	-41%	19.3	7.0	5.9	5.8	4.3	4.1	2.2%	-
<b>IT, dystrybutorzy IT</b>															
AB	akumuluj	31.50	39.7	26%	509.9	21%	25%	8.9	8.5	7.6	8.7	7.2	6.3	13.1%	-
ABC Data	akumuluj	3.95	5.0	26%	494.8	-1%	-3%	8.4	7.9	7.5	8.0	8.4	7.8	20.4%	9.1%
Action	akumuluj	47.15	52.2	11%	783.2	15%	-9%	12.7	11.1	9.8	8.6	9.1	7.7	23.0%	2.1%
SMT	kupuj	17.14	29.0	69%	193.8	1%	22%	12.6	9.4	7.2	11.6	6.9	5.3	45.7%	-
<b>Przemysł elektromaszynowy</b>															
Amica	kupuj	108.3	133.0	23%	842.1	18%	10%	9.4	11.9	11.3	7.4	6.3	5.9	23.2%	3.2%
Relpol	kupuj	6.70	10.4	55%	64.4	-3%	-16%	14.5	7.9	6.7	6.6	3.3	3.8	7.2%	3.7%
Aplisens	redukuje	13.00	14.6	12%	175.1	3%	-35%	12.1	11.9	9.8	7.3	6.9	6.4	12.8%	2.0%
Aparator	neutralnie	37.60	44.0	17%	1 244.8	13%	9%	18.3	20.7	18.7	11.7	14.8	13.4	22.2%	1.6%
ZPUE	akumuluj	355.0	493.0	39%	497.0	1%	-11%	11.9	11.3	bd	7.6	6.8	bd	19.0%	3.5%
<b>Pozostałe spółki</b>															
Ferro	kupuj	10.40	16.2	56%	221.9	12%	14%	10.2	8.5	7.6	5.3	6.9	6.1	0.0%	-
ZM Ropczyce	kupuj	19.11	34.3	79%	88.0	-3%	-28%	6.9	5.9	5.6	6.4	5.0	4.6	7.0%	-
Zetkama	akumuluj	67.00	86.5	29%	328.6	11%	-16%	12.9	10.3	9.6	7.8	7.8	6.6	19.3%	-
Lentex	kupuj	8.15	10.1	24%	488.5	3%	20%	12.1	15.6	bd	8.1	5.6	bd	14.3%	4.3%
Benefit Systems	akumuluj	300.0	365.0	22%	766.3	21%	9%	29.2	23.3	17.7	21	16.4	12.6	23.4%	2.7%
Impel	akumuluj	28.20	34.3	22%	362.8	-3%	-11%	22.3	13.7	12.3	6.7	6.3	6.2	6.1%	-
AC Autogaz	akumuluj	35.30	49.3	40%	338.2	19%	-13%	12.7	11.5	10.5	8.7	8.3	7.6	30.0%	6.5%

Źródło: Bloomberg, Millennium DM; p-prognozy skonsolidowane Millennium DM, \*-wycena w trakcie aktualizacji, \*\* -na podstawie ogłoszonej decyzji WZA lub propozycji Zarządu dot. podziału zysku za rok 2013 do ceny obecnej, \*3 -iloraz zysku netto za cztery ostatnie kwartały i średniego poziomu kapitałów własnych z pięciu ostatnich kwartałów

## Departament Analiz

**Marcin Materna, CFA**  
Doradca inwestycyjny  
+48 22 598 26 82  
marcin.materna@millenniumdm.pl

**Marcin Palenik, CFA**  
+48 22 598 26 71  
marcin.palenik@millenniumdm.pl

**Maciej Krefta**  
+48 22 598 26 88  
maciej.krefta@millenniumdm.pl

**Wojciech Woźniak**  
+48 22 598 26 58  
wojciech.wozniak@millenniumdm.pl

**Sebastian Siemiątkowski**  
+48 22 598 26 05  
sebastian.siemiatkowski@millenniumdm.pl

**Artur Topczewski**  
+48 22 598 26 59  
artur.topczewski@millenniumdm.pl

**Dyrektor**  
banki i ubezpieczenia

Analityk  
branża spożywcza, handel,  
energetyka

Analityk  
deweloperzy, górnictwo,  
przemysł drzewny

Analityk  
przemysł elektromaszynowy,  
metalowy i chemiczny

Analityk  
fundusze inwestycyjne

Analityk  
fundusze inwestycyjne

## Sprzedaż

**Radosław Zawadzki**  
+48 22 598 26 34  
radoslaw.zawadzki@millenniumdm.pl

**Arkadiusz Szumilak**  
+48 22 598 26 75  
arkadiusz.szumilak@millenniumdm.pl

**Marek Przytuła**  
+48 22 598 26 68  
marek.przytula@millenniumdm.pl

**Jarosław Oldakowski**  
+48 22 598 26 11  
jaroslaw.oldakowski@millenniumdm.pl

**Leszek Iwaniec**  
+48 22 598 26 90  
leszek.iwaniec@millenniumdm.pl

**Grażyna Mendrych**  
+48 22 598 26 26  
grazyna.mendrych@millenniumdm.pl

**Dyrektor**

**Millennium Dom Maklerski S.A.**  
**Ul. Żaryna 2A, Millennium Park IIIp**  
**02-593 Warszawa Polska**

**Fax: +48 22 898 32 02    Tel. +48 22 598 26 00**

Millennium Dom Maklerski S.A. pełni funkcję animatora emitenta dla spółek: Ciech, Wielton, Selena FM, Skyline, Sygnity, od których otrzymał wynagrodzenie z tego tytułu. Millennium Dom Maklerski S.A. pełni funkcję animatora rynku dla spółek: Ciech, Wielton, Selena FM, Skyline, Sygnity, KGHM, PZU, Kompap. Millennium Dom Maklerski S.A. w ciągu ostatnich 12 miesięcy pełnił funkcję oferującego w trakcie oferty publicznej dla akcji spółek: MFO S.A., od której otrzymał wynagrodzenie z tego tytułu. Spółki będące przedmiotem raportu mogą być klientami Grupy Kapitałowej Millennium Banku S.A., głównego akcjonariusza Millennium Domu Maklerskiego S.A. Pomiędzy Millennium Dom Maklerski S.A., a spółkami będącymi przedmiotem niniejszego raportu nie występują żadne inne powiązania, o których mowa w Rozporządzeniu Rady Ministrów z dnia 19 października 2005 roku w sprawie informacji stanowiących rekomendacje dotyczące instrumentów finansowych lub ich emitentów, które byłyby znane sporządzającemu niniejszą rekomendację inwestycyjną. Millennium TFIS A., spółka zależna Millennium Dom Maklerski S.A., posiada 6.45% akcji, Projprzem S.A., 5.79% akcji Bumech S.A. oraz 6.63% akcji Rainbow Tours S.A.

Niniejsza publikacja została przygotowana przez Millennium Dom Maklerski S.A. wyłącznie na potrzeby klientów Millennium Dom Maklerski S.A., nie stanowi reklamy ani oferowania papierów wartościowych, może być ona także dystrybuowana za pomocą środków masowego przekazu, na podstawie każdorazowej decyzji Dyrektora Departamentu Doradztwa i Analiz. Rozpowszechnianie lub powielanie niniejszego materiału w całości lub w części bez pisemnej zgody Millennium Dom Maklerski S.A. jest zabronione. Niniejsza publikacja została przygotowana z zachowaniem należytej staranności i rzetelności, w oparciu o fakty uznane za wiarygodne, jednak Millennium Dom Maklerski S.A. nie gwarantuje, że są one w pełni dokładne i kompletne. Podstawą przygotowania publikacji były informacje na temat spółek, jakie były publicznie dostępne. Kwantowania zawarte w niniejszym dokumencie mają charakter informacyjny, nie są ofertami kupna lub sprzedaży wymienionych instrumentów ani propozycjami dokonania transakcji czy inwestycji. Millennium Dom Maklerski S.A. nie ponosi odpowiedzialności za szkody poniesione w wyniku decyzji podjętych na podstawie informacji zawartych w niniejszym opracowaniu.