

# Raport dzienny

30 września 2014

## Główne indeksy

Indeks	Zmiana 1D	Zmiana 1M	Zmiana 1Y	obroty PLN/USDm
WIG20	2 486 ↑ 0.06%	2.8%	3.9%	613/186
WIG30	2 668 ↑ 0.03%	3.2%	4.7%	657/199
mWIG40	3 635 ↑ 0.31%	6.9%	11.0%	94/28
MIS80	12 668 ↑ 0.32%	7.5%	-4.9%	23/7
WIG	54 639 ↑ 0.12%	5.3%	8.6%	754/229
WIGBANKI	8 696 ↑ 1.50%	7.2%	13.0%	221/67

## Główne indeksy światowe

	1D	1M	3M	1Y
Dow Jones	17 071 ↓ -0.25%	-0.16%	1.45%	12.83%
S&P500	1 978 ↓ -0.25%	-1.28%	0.90%	17.62%
NASDAQ	4 506 ↓ -0.14%	-1.62%	2.22%	19.47%
DAX	9 423 ↓ -0.71%	-0.50%	-4.17%	9.64%
RTSI\$	1 126 ↓ -2.59%	-5.38%	-17.56%	-20.83%
XU100	74 646 ↑ 0.02%	-7.06%	-4.90%	0.21%

## Surowce

	1D	1M	3M	1Y
Miedź (USD/t)	6 694.5 ↓ -0.39%	-4.0%	-3.5%	-8.0%
Ropa (USD/bbl)	97.2 ↔ 0.00%	-6.3%	-12.6%	-3.7%
Aluminium (USD/t)	1 948.0 ↓ -0.43%	-7.8%	3.3%	6.2%
Złoto (USD/OZ)	1 217.2 ↓ -0.05%	-5.5%	-7.7%	-8.6%

## Waluty

	1D	1M	3M	1Y
USD/PLN	3.2925 ↓ -0.01%	2.8%	8.4%	5.5%
EUR/PLN	4.1775 ↓ -0.08%	-0.7%	0.5%	-1.1%
EUR/USD	1.2690 ↓ -0.06%	-3.4%	-7.3%	-6.2%
USD/HUF	246.74 ↑ 1.01%	3.1%	9.0%	11.1%

## Informacje ze spółek

JSW Spółka rozważa likwidację deputatów i 14-stek

PKO BP W 2015 roku euroobligacje za co najmniej 1 mld EUR

GTC Umowa najmu z H&M w planowanej Galerii Wilanów

Votum 6 mln PLN zysku netto w 2014 roku

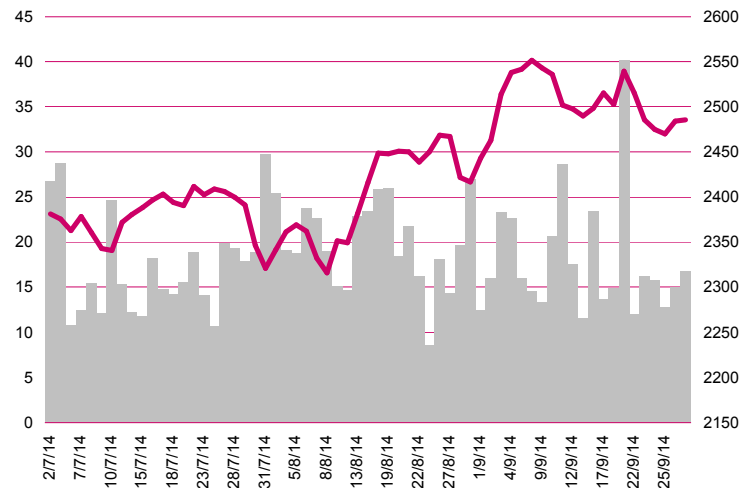
Asseco Poland Najlepsza oferta za 8.7 mln PLN

Tarczyński Przesunięcie terminu złożenia wniosku do ARiMR

Agora Podwyżka ceny "Gazety Wyborczej"

Benefit Wprowadzenie do obrotu akcji z programu motywacyjnego

## WIG20



## Rentowność skarbowych papierów dłużnych

	3M	1Y	2Y	5Y	10Y
Polska	2.20%	1.93%	1.93%	2.34%	3.01%
Węgry	1.35%	1.58%	2.08%	3.57%	4.53%
Niemcy	-0.10%	-0.07%	-0.07%	0.17%	0.97%
USA	0.01%	0.11%	0.57%	1.76%	2.48%

## Najbardziej aktywne akcje

	1D	1M	% obrotów	obroty (PLN/USD)
KGHM	125.15 ↓ -2.15%	-5.0%	12.7%	77/23
PKO BP	39.58 ↑ 1.85%	3.5%	8.3%	50/15
Pekao	194.00 ↑ 1.46%	7.7%	5.6%	34/10
PZU	478.00 ↓ -1.38%	1.9%	4.2%	25/7

## Wygrani/Przegran

	1D		1D
JSW	32.29 ↑ 3.59%	KGHM	125.15 ↓ -2.15%
Eurocash	32.06 ↑ 3.09%	PGNiG	5.03 ↓ -1.95%

## Wydarzenia w spółkach

Spółka	Wydarzenie
Alior Bank	Wprowadzenie do obrotu 20.100 akcji serii D
Stalprodukt	Dzień wypłaty 0,60 zł dywidendy na akcję
ATM SA	Dzień ustalenia prawa do 0,12 zł dywidendy na akcję
Nowa Gala	Dzień dywidendy (0,08 zł na akcję)
Solar Company	Dzień wypłaty dywidendy

## Prognozy makro

Godz.	Wydarzenie		Będzie	Ostatnio
11:00	Stopa bezrobocia	EU	11.5%	11.5%
15:00	Indeks S&P/Case-Shiller	US	7.5%	8.1%
15:45	Indeks Chicago PMI	US	62.0	64.3
16:00	Indeks Conference Board	US	92.5	92.4

## Informacje ze spółek

### JSW

#### Spółka rozważa likwidację deputatów i 14-stek

Spółka rozważa likwidację deputatów węglowych dla emerytów, a gdyby trudna sytuacja na rynku węgla utrzymywała się, także zawieszenie wypłaty czternastej pensji. Spółka chce także zmienić model organizacji pracy w kopalni Krupiński, wprowadzając szósty dzień pracy w tygodniu. Przedstawiciele spółki dodali, że na zmianę taką zgodzili się pracownicy kopalni, ale sprzeciw zgłosiły związki zawodowe całej grupy. Prezes podał, że CAPEX spółki, bez uwzględnienia przejętej kopalni Knurów-Szczygłowice, wyniesie niespełna 1.4 mld PLN (zamiast 2.2 mld USD). Grzegorz Czornik, wiceprezes Zarządu podał, że z ostatnich informacji benchmark cen dla węgla koksowego na czwarty kwartał może wynieść 119 USD/t, ceny spółki także powinny pozostać stabilne.

### PKO BP

#### W 2015 roku euroobligacje za co najmniej 1 mld EUR

Ilona Wołyniec, dyrektor w Banku poinformowała, że Bank nie planuje w 2014 roku emisji euroobligacji, natomiast w 2015 roku może wyjść na ten rynek po co najmniej 1 mld EUR (w EUR i CHF).

### GTC

#### Umowa najmu z H&M w planowanej Galerii Wilanów

Spółka ogłosiła pozyskanie nowego kluczowego najemcy do planowanej Galerii Wilanów - H&M zajmie 2.6 tys. mkw z ok. 61 tys. mkw powierzchni. Spółka złożyła wniosek o pozwolenie na budowę centrum handlowego w pierwszej połowie września br., jednak w pierwszej kolejności musi zostać uchwalony zmieniony plan zagospodarowania umożliwiający powstanie obiektu handlu wielkopowierzchniowego. Jak podaje Gazeta.pl przed kilkoma dniami władze Wilanowa zapowiedziały złożenie do powstającego planu zagospodarowania przestrzennego wniosku o uniemożliwienie powstania drugiego etapu galerii - budynku oferującego ok. 16 tys. mkw. handlu i usług.

### Votum

#### 6 mln PLN zysku netto w 2014 roku

Spółka prognozuje wypracowanie w 2014 roku 6 mln PLN zysk netto przypisanego akcjonariuszom podmiotu dominującego przy 68.94 mln PLN przychodów.

### Asseco Poland

#### Najlepsza oferta za 8.7 mln PLN

Oferta Asseco Poland za 8.7 mln PLN została wybrana jako najkorzystniejsza w postępowaniu prowadzonym w celu zawarcia umowy wykonawczej na modyfikację KSI ZUS. W postępowaniu złożono jedną ofertę. Celem umowy wykonawczej na zamianę w KSI jest umożliwienie Wydziałom Realizacji Umów Międzynarodowych (RUM) oraz Wydziałom Świadczeń Emerytalno-Rentowych (SER) Zakładu Ubezpieczeń Społecznych obsługi w aplikacji E2 w systemie KSI ZUS korespondencji nie będącej wnioskiem o świadczenie emerytalno-rentowe.

### Tarczyński

#### Przesunięcie terminu złożenia wniosku do ARiMR

Spółka podpisała z ARiMR aneks do umowy, w którym zmieniono termin składania wniosku o płatność po zakończeniu drugiego etapu inwestycji polegającej na rozbudowie zakładu produkcyjnego w Ujeźdźcu Małym. Pierwotnie Emitent zobowiązany był do złożenia wniosku o płatność wraz z wymaganymi dokumentami w okresie od 15.10.2014r do 25.10.2014r, a obecnie termin ten ustalono od dnia 15.02.2015r do dnia 25.02.2015r.

**Przesunięcie terminu z jednej strony oznacza, że inwestycja raczej będzie miała opóźnienie. Z drugiej jednak strony sądzimy, że przesunięcie terminu o 4 miesiące jest terminem całkiem bezpiecznym. Dzięki temu nie będzie problemu z uzyskaniem obiecanej dofinansowanie projektu rozbudowy zakładu w kwocie 14.4 mln PLN jest**

### Agora

#### Podwyżka ceny "Gazety Wyborczej"

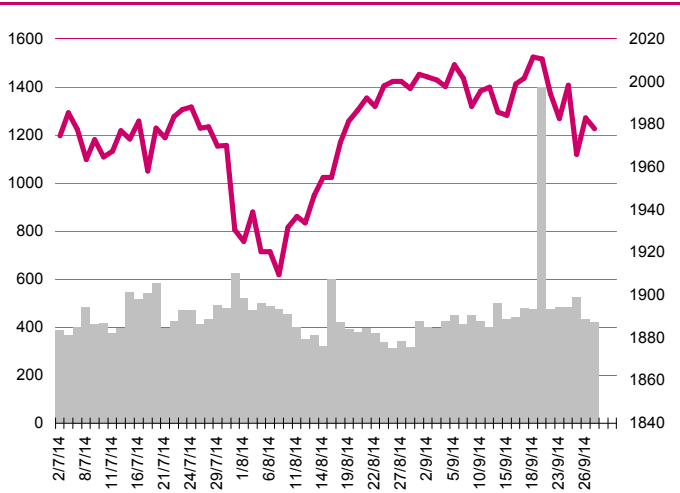
Agora podnosi od października cenę "Gazety Wyborczej" do 2.9 PLN z 2.8 PLN (wydania od poniedziałku do środy) i do 3.3 PLN z 3.2 PLN (wydania od czwartku do soboty). W komunikacie podano, że podwyżka jest związana z inwestycjami w rozwój dziennika.

### Benefit

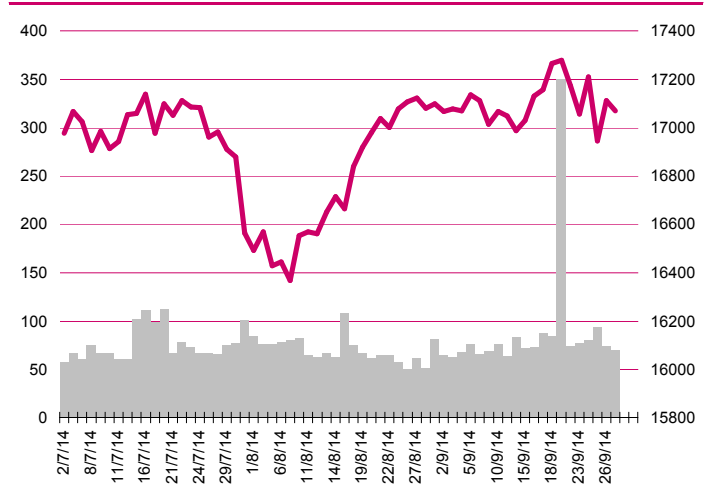
#### Wprowadzenie do obrotu akcji z programu motywacyjnego

2 października do obrotu trafi 68 720 akcji zwykłych na okaziciela serii C, wyemitowanych w związku z programem motywacyjnym za lata 2011-2013 dla kluczowych pracowników spółki.

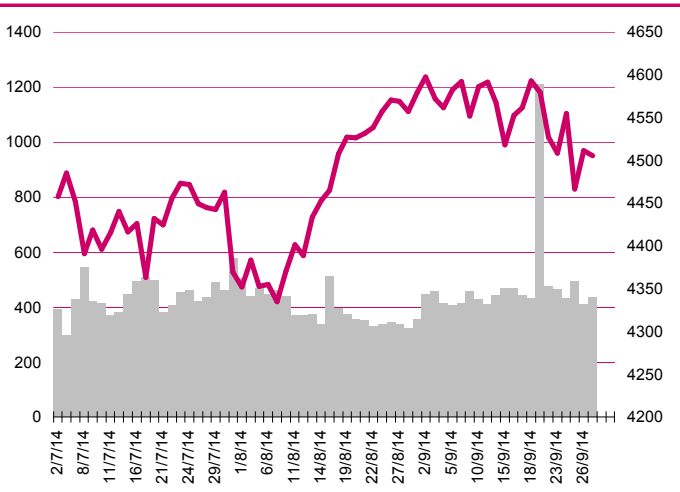
**S&P500**



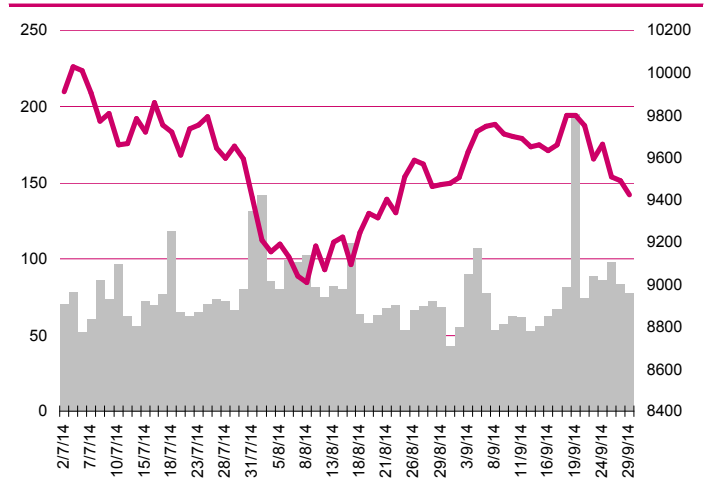
**DOW JONES**



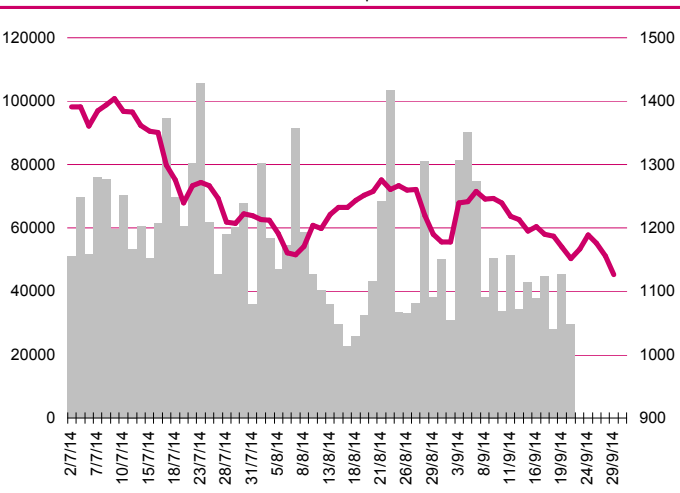
**NASDAQ**



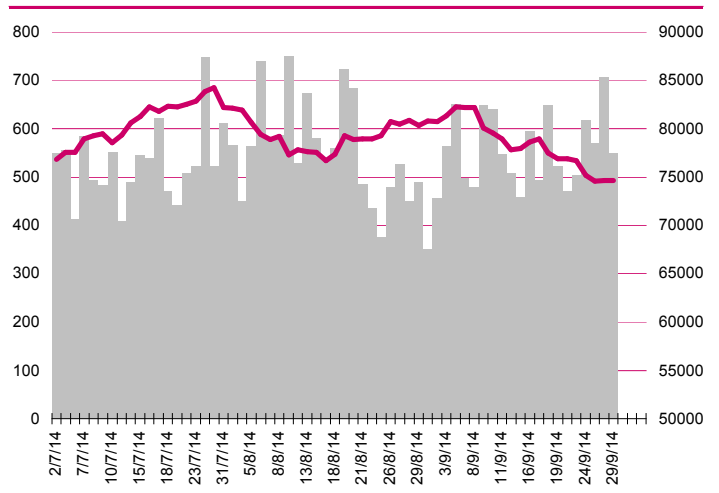
**DAX**



**RTSI\$**



**XU100**



## Kalendarium

	<b>Poniedziałek</b> 29 września '14	<b>Wtorek</b> 30 września '14	<b>Środa</b> 1 października '14	<b>Czwartek</b> 2 października '14	<b>Piątek</b> 3 października '14
Dane makro	Inflacja CPI, wst. (GER)	Indeks PMI dla przemysłu fin. (CN), PKB (UK), Indeks Chicago PMI (US), Indeks zaufania konsumentów Conference Board (US)	Indeks PMI dla przemysłu, fin. (JPY), (PL), (GER), (EMU), (UK), (US), PKB (EMU), Indeks ISM dla przemysłu (US)	Zamówienia na dobra bez środków trans. (US), Wnioski o zasiłek dla bezrobotnych (US)	Indeks PMI dla usług, fin. (GER), (EMU), (UK), Raport ISM dla usług (US), Stopa bezrobocia (US), Zmiana zatrudnienia (US)
Wyniki spółek		CASHFLOW			
Dzień dywidendy	NOWAGALA, ATM				
Inne					

	<b>Poniedziałek</b> 6 października '14	<b>Wtorek</b> 7 października '14	<b>Środa</b> 8 października '14	<b>Czwartek</b> 9 października '14	<b>Piątek</b> 10 października '14
Dane makro	Zamówienia w przemyśle (GER), Indeks Sentix (EU)	Produkcja przemysłowa (GER), Produkcja przemysłowa (UK),	Decyzja ws. stóp procentowych (PL), Wnioski o kredyt hipoteczny (US), Protokół z posiedzenia FOMC (US)	Wnioski o zasiłek dla bezrobotnych (US), Decyzja ws. stóp procentowych (UK)	Produkcja przemysłowa (FR), Produkcja przemysłowa (IT),
Wyniki spółek					
Dzień dywidendy			PZU		CCC, TFONE, PROTEKTOR
Inne					

## Aktualne wskaźniki

	Rekomendacja	Cena	Wycena	Potencjał	M. cap	Zmiana ceny		P/E			EV/EBITDA lub P/BV-banki, deweloperzy			ROE	DY %
				+/-	(PLNm)	1 M	1 Y	2013	2014p	2015p	2013	2014p	2015p	*3	2014*2
<b>Banki</b>															
Alior	neutralnie	82.85	87.5	6%	5 794.6	9%	-8%	25.4	17.1	14.0	2.7	2.5	2.1	8.8%	-
Bank Handlowy	akumuluj	124.0	115.1	-7%	16 201.8	8%	12%	16.7	17.9	18.5	2.2	2.2	2.2	13.4%	5.8%
ING BSK	neutralnie	148.0	139.2	-6%	19 254.8	9%	32%	20.0	18.0	15.5	2.2	2.2	2.1	11.6%	3.0%
mBank	akumuluj	496.6	559.0	13%	20 960.2	7%	10%	17.4	16.0	14.9	2.0	2.0	2.0	12.0%	3.4%
Getin Noble	neutralnie	2.88	2.8	-3%	7 632.4	11%	21%	19.1	15.0	13.5	1.6	1.6	1.5	8.5%	-
Pekao	akumuluj	194.0	182.8	-6%	50 919.2	8%	9%	18.3	18.0	17.2	2.2	2.2	2.1	12.0%	5.1%
BZ WBK	akumuluj	398.0	398.0	0%	39 495.3	7%	14%	19.9	18.0	16.5	2.8	2.8	2.5	15.7%	2.7%
PKO BP	kupuj	39.58	45.0	14%	49 475.0	3%	7%	15.3	14.6	13.9	2.0	2.0	1.9	13.1%	1.9%
<b>Ubezpieczenia</b>															
PZU	akumuluj	478.0	465.0	-3%	41 276.4	2%	13%	12.5	15.3	16.0	3.1	3.1	3.2	25.8%	11.3%
<b>Deweloperzy</b>															
Echo	neutralnie	6.62	6.5	-2%	2 732.0	9%	-1%	8.3	13.7	13.3	0.99	0.97	0.92	14.8%	-
GTC	akumuluj	5.67	8.8	56%	1 991.9	-4%	-22%	-	10.4	4.4	0.77	0.70	0.60	-20.9%	-
Dom Development	akumuluj	44.00	54.3	23%	1 089.9	13%	16%	20.0	18.7	14.1	1.27	1.27	1.25	6.3%	5.0%
Robyg	akumuluj	2.32	2.6	12%	608.1	6%	17%	23.3	20.0	13.2	1.45	1.44	1.39	6.3%	3.4%
<b>Przemysł chemiczny</b>															
Synthos	akumuluj	4.74	5.2	9%	6 272.2	3%	-1%	15.0	13.3	12.2	11.4	9.6	8.8	16.4%	6.5%
<b>Branża spożywcza</b>															
Duda	akumuluj	7.03	9.70	38%	195.4	-3%	-4%	8.5	8.9	7.7	6.1	6.2	5.9	6.7%	-
Tarczyński	kupuj	10.58	19.0	80%	120.1	12%	-21%	12.9	8.3	7.0	6.8	4.9	4.3	-	-
Mieszko	akumuluj	3.72	5.0	34%	152.0	1%	-6%	10.0	6.8	5.8	5.7	5.0	4.5	8.4%	-
Wawel	neutralnie	998	1 165	17%	1 497.4	1%	-2%	18.6	16.1	14.0	12.7	11.0	9.5	23.8%	2.0%
Colian	neutralnie	3.06	3.6	18%	438.7	3%	12%	16.0	11.6	10.3	7.4	5.8	5.2	4.3%	-
Otmuchów	kupuj	9.31	12.7	37%	118.7	5%	0%	29.8	13.3	10.8	8.3	6.6	5.6	4.8%	-
Ambra	kupuj	9.59	12.3	28%	241.7	4%	-10%	9.3	12.9	11.5	7.1	7.5	7.1	8.3%	4.5%
<b>Handel</b>															
CCC	akumuluj	130.5	144.3	11%	5 011.2	10%	16%	40.0	22.5	16.3	24.0	16.0	11.7	30.8%	1.2%
LPP	neutralnie	9 787	8 077	-17%	17 920.3	15%	13%	41.6	33.8	24.7	23.8	19.1	15.1	33.5%	1.0%
Eurocash	neutralnie	32.06	43.2	35%	4 442.7	-7%	-33%	20.1	13.6	11.0	11.9	8.6	7.4	26.6%	2.5%
Emperia	akumuluj	50.11	79.5	59%	760.6	-6%	-30%	55.1	15.8	14.6	10.8	5.6	5.2	2.3%	1.8%
Alma	akumuluj	21.00	39.8	90%	116.8	1%	-37%	20.4	7.4	6.2	6.0	4.4	4.2	2.2%	-
<b>IT, dystrybutorzy IT</b>															
AB	akumuluj	32.00	39.7	24%	518.0	14%	19%	9.0	8.6	7.8	8.8	7.2	6.4	13.1%	-
ABC Data	akumuluj	3.87	5.0	28%	484.8	-3%	-6%	8.2	7.8	7.3	7.9	8.3	7.7	20.4%	9.3%
Action	akumuluj	45.28	52.2	15%	752.1	8%	-20%	12.2	10.7	9.4	8.3	8.8	7.5	23.0%	2.2%
SMT	kupuj	16.69	29.0	74%	188.7	4%	4%	12.0	9.2	7.0	11.1	6.7	5.1	45.7%	-
<b>Przemysł elektromaszynowy</b>															
Amica	kupuj	108.0	133.0	23%	839.7	8%	0%	9.4	11.9	11.2	7.4	6.3	5.9	23.2%	3.2%
Relpol	kupuj	6.60	10.4	58%	63.4	7%	-15%	14.3	7.8	6.6	6.5	3.3	3.8	7.2%	3.8%
Aplisens	redukuje	13.50	14.6	8%	181.8	5%	-33%	12.6	12.3	10.2	7.6	7.2	6.6	12.8%	1.9%
Aparator	neutralnie	38.50	44.0	14%	1 274.6	9%	6%	18.7	21.2	19.1	12.0	15.1	13.7	22.2%	1.6%
ZPUJE	akumuluj	336.0	493.0	47%	470.4	-8%	-18%	11.3	10.7	bd	7.2	6.4	bd	19.0%	3.7%
<b>Pozostałe spółki</b>															
Ferro	kupuj	10.77	16.2	50%	229.8	12%	13%	10.5	8.8	7.9	5.4	7.1	6.3	0.0%	-
ZM Ropczyce	kupuj	18.28	34.3	88%	84.2	-10%	-31%	6.6	5.7	5.4	6.2	4.9	4.5	7.0%	-
Zetkama	akumuluj	67.00	86.5	29%	328.6	8%	-15%	12.9	10.3	9.6	7.8	7.8	6.6	19.3%	-
Lentex	kupuj	8.35	10.1	21%	500.5	5%	23%	12.4	15.9	bd	8.2	5.8	bd	14.3%	4.2%
Benefit Systems	akumuluj	299.0	365.0	22%	763.9	16%	11%	29.1	23.2	17.7	21	16.4	12.6	23.4%	2.7%
Impel	akumuluj	29.90	34.3	15%	384.7	0%	-7%	23.6	14.6	13.1	7.0	6.6	6.4	6.1%	-
AC Autogaz	akumuluj	34.50	49.3	43%	330.5	9%	-12%	12.4	11.2	10.3	8.5	8.1	7.5	30.0%	6.7%

Źródło: Bloomberg, Millennium DM; p-prognozy skonsolidowane Millennium DM, \*-wycena w trakcie aktualizacji, \*\*-na podstawie ogłoszonej decyzji WZA lub propozycji Zarządu dot. podziału zysku za rok 2013 do ceny obecnej, \*\*3-iloraz zysku netto za cztery ostatnie kwartały i średniego poziomu kapitałów własnych z pięciu ostatnich kwartałów

## Departament Analiz

**Marcin Materna, CFA**  
Doradca inwestycyjny  
+48 22 598 26 82  
marcin.materna@millenniumdm.pl

**Marcin Palenik, CFA**  
+48 22 598 26 71  
marcin.palenik@millenniumdm.pl

**Maciej Krefta**  
+48 22 598 26 88  
maciej.krefta@millenniumdm.pl

**Wojciech Woźniak**  
+48 22 598 26 58  
wojciech.wozniak@millenniumdm.pl

**Sebastian Siemiątkowski**  
+48 22 598 26 05  
sebastian.siemiatkowski@millenniumdm.pl

**Artur Topczewski**  
+48 22 598 26 59  
artur.topczewski@millenniumdm.pl

**Dyrektor**  
banki i ubezpieczenia

Analityk  
branża spożywcza, handel,  
energetyka

Analityk  
deweloperzy, górnictwo,  
przemysł drzewny

Analityk  
przemysł elektromaszynowy,  
metalowy i chemiczny

Analityk  
fundusze inwestycyjne

Analityk  
fundusze inwestycyjne

## Sprzedaż

**Radosław Zawadzki**  
+48 22 598 26 34  
radoslaw.zawadzki@millenniumdm.pl

**Dyrektor**

**Arkadiusz Szumilak**  
+48 22 598 26 75  
arkadiusz.szumilak@millenniumdm.pl

**Marek Przytuła**  
+48 22 598 26 68  
marek.przytula@millenniumdm.pl

**Jarosław Oldakowski**  
+48 22 598 26 11  
jaroslaw.oldakowski@millenniumdm.pl

**Leszek Iwaniec**  
+48 22 598 26 90  
leszek.iwaniec@millenniumdm.pl

**Grażyna Mendrych**  
+48 22 598 26 26  
grazyna.mendrych@millenniumdm.pl

**Millennium Dom Maklerski S.A.**  
**Ul. Żaryna 2A, Millennium Park IIIp**  
**02-593 Warszawa Polska**

**Fax: +48 22 898 32 02    Tel. +48 22 598 26 00**

Millennium Dom Maklerski S.A. pełni funkcję animatora emitenta dla spółek: Ciech, Wielton, Selena FM, Skyline, Sygnity, od których otrzymał wynagrodzenie z tego tytułu. Millennium Dom Maklerski S.A. pełni funkcję animatora rynku dla spółek: Ciech, Wielton, Selena FM, Skyline, Sygnity, KGHM, PZU, Kompap. Millennium Dom Maklerski S.A. w ciągu ostatnich 12 miesięcy pełnił funkcję oferującego w trakcie oferty publicznej dla akcji spółek: MFO S.A., od której otrzymał wynagrodzenie z tego tytułu. Spółki będące przedmiotem raportu mogą być klientami Grupy Kapitałowej Millennium Banku S.A., głównego akcjonariusza Millennium Domu Maklerskiego S.A. Pomiędzy Millennium Dom Maklerski S.A., a spółkami będącymi przedmiotem niniejszego raportu nie występują żadne inne powiązania, o których mowa w Rozporządzeniu Rady Ministrów z dnia 19 października 2005 roku w sprawie informacji stanowiących rekomendacje dotyczące instrumentów finansowych lub ich emitentów, które byłyby znane sporządzającemu niniejszą rekomendację inwestycyjną. Millennium TFIS A., spółka zależna Millennium Dom Maklerski S.A., posiada 6.45% akcji, Projprzem S.A., 5.79% akcji Bumech S.A. oraz 6.63% akcji Rainbow Tours S.A.

Niniejsza publikacja została przygotowana przez Millennium Dom Maklerski S.A. wyłącznie na potrzeby klientów Millennium Dom Maklerski S.A., nie stanowi reklamy ani oferowania papierów wartościowych, może być ona także dystrybuowana za pomocą środków masowego przekazu, na podstawie każdorazowej decyzji Dyrektora Departamentu Doradztwa i Analiz. Rozpowszechnianie lub powielanie niniejszego materiału w całości lub w części bez pisemnej zgody Millennium Dom Maklerski S.A. jest zabronione. Niniejsza publikacja została przygotowana z dochowaniem należytej staranności i rzetelności, w oparciu o fakty uznane za wiarygodne, jednak Millennium Dom Maklerski S.A. nie gwarantuje, że są one w pełni dokładne i kompletne. Podstawą przygotowania publikacji były informacje na temat spółek, jakie były publicznie dostępne. Kwantowania zawarte w niniejszym dokumencie mają charakter informacyjny, nie są ofertami kupna lub sprzedaży wymienionych instrumentów ani propozycjami dokonania transakcji czy inwestycji. Millennium Dom Maklerski S.A. nie ponosi odpowiedzialności za szkody poniesione w wyniku decyzji podjętych na podstawie informacji zawartych w niniejszym opracowaniu.