

Raport dzienny

15 września 2014

Główne indeksy

Indeks	Zmiana 1D	Zmiana 1M	Zmiana 1Y	obroty PLN/USDm
WIG20	2 497 ↓ -0.17%	3.4%	5.1%	692/213
WIG30	2 672 ↓ -0.11%	3.5%	6.3%	751/231
mWIG40	3 565 ↓ -0.26%	6.4%	12.0%	110/34
MIS80	12 361 ↑ 0.63%	7.3%	-4.9%	40/12
WIG	54 022 ↓ -0.08%	4.9%	9.5%	872/269
WIGBANKI	8 447 ↓ -0.70%	3.2%	14.2%	202/62

Główne indeksy światowe

	1D	1M	3M	1Y
Dow Jones	16 988 ↓ -0.36%	1.95%	1.26%	10.48%
S&P500	1 986 ↓ -0.60%	1.56%	2.55%	17.63%
NASDAQ	4 568 ↓ -0.53%	2.30%	5.96%	22.71%
DAX	9 651 ↓ -0.41%	6.14%	-2.64%	13.42%
RTSI\$	1 213 ↓ -0.38%	-1.55%	-11.76%	-13.13%
XU100	77 821 ↓ -1.45%	1.47%	-1.51%	8.64%

Surowce

	1D	1M	3M	1Y
Miedź (USD/t)	6 835.5 ↑ 0.48%	-2.5%	2.5%	-3.4%
Ropa (USD/bbl)	96.6 ↓ -0.56%	-6.7%	-13.0%	-6.0%
Aluminium (USD/t)	2 046.5 ↑ 0.29%	-0.2%	9.9%	14.1%
Złoto (USD/OZ)	1 233.1 ↑ 0.01%	-5.4%	-3.3%	-6.1%

Waluty

	1D	1M	3M	1Y
USD/PLN	3.2431 ↓ -0.01%	3.3%	6.2%	3.0%
EUR/PLN	4.2036 ↓ -0.03%	-0.1%	1.5%	0.1%
EUR/USD	1.2962 ↓ -0.01%	-3.3%	-4.5%	-2.8%
USD/HUF	243.72 ↑ 0.14%	3.8%	7.7%	7.5%

Informacje ze spółek

Famur Trwa analiza konsolidacji kopalń z energetyką

Polimex-Mostostal ARP nabędzie obligacje za 132 mln PLN

Polimex- Mostostal Rezygnacja członka Rady Nadzorczej

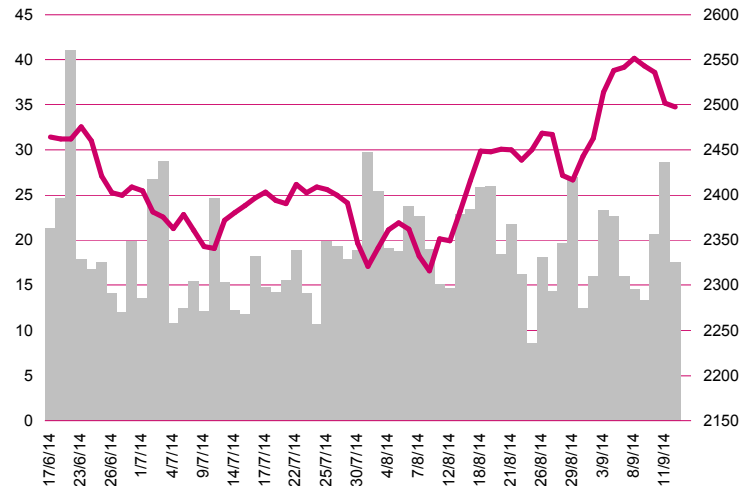
Rainbow Tours Spółka na liście ostrzeżeń publicznych KNF

Torpol Najkorzystniejsza oferta w Norwegii

Kęty Joint venture w USA

Śnieżka Szykuje się słabsze drugie półrocze

WIG20



Rentowność skarbowych papierów dłużnych

	3M	1Y	2Y	5Y	10Y
Polska	2.39%	2.01%	2.05%	2.43%	2.99%
Węgry	1.39%	1.67%	2.15%	3.60%	4.69%
Niemcy	-0.10%	-0.07%	-0.08%	0.21%	1.04%
USA	0.01%	0.11%	0.56%	1.79%	2.55%

Najbardziej aktywne akcje

	1D	1M	% obrotów	obroty (PLN/USD)
KGHM	127.55 ↓ -3.00%	-2.8%	9.3%	64/19
PZU	503.00 ↑ 0.22%	8.4%	7.9%	54/16
PGE	21.80 ↑ 3.22%	-0.1%	6.1%	42/13
PKO BP	39.31 ↓ -0.15%	2.0%	4.0%	27/8

Wygrani/Przegranii

	1D		1D
PGE	21.80 ↑ 3.22%	LPP	9500.00 ↓ -3.47%
PGNiG	5.10 ↑ 3.03%	KGHM	127.55 ↓ -3.00%

Wydarzenia w spółkach

Spółka	Wydarzenie
Qumak	Dzień ustalenia prawda do 1 PLN dywidendy na akcję
Stalprodukt	Dzień ustalenia prawa do 0.60 PLN dywidendy na akcję
Gant	NWZ ws. emisji warrantów subskrypcyjnych

Prognozy makro

Godz.	Wydarzenie	Będzie	Ostatnio
14:00	Inflacja CPI (m/m)	PL -0.40%	-0.20%
14:00	Inflacja CPI (r/r)	PL -0.30%	-0.20%
15:15	Produkcja przemysłowa (m/m)	US 0.30%	0.40%

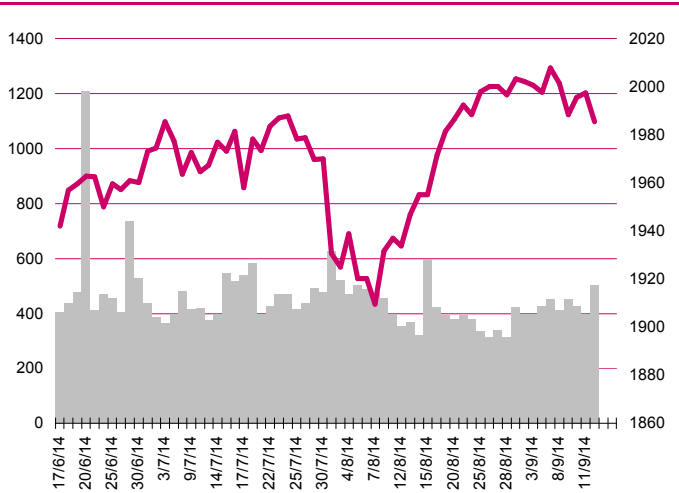
Informacje ze spółek

Famur	Trwa analiza konsolidacji kopalń z energetyką <p>Umowa z JSC ArcelorMittal Temirtau z Kazachstanu na dostawę urządzeń kompleksu ścianowego za kwotę 19.99 mln EUR (83.8 mln PLN). Dostawa sprzętu nastąpi 20 tygodni od daty wejścia kontraktu w życie.</p>
Polimex-Mostostal	ARP nabędzie obligacje za 132 mln PLN <p>Spółka poinformowała o podpisaniu aneksu do umowy z wierzycielami na przedłużeniu terminu zamknięcia III etapu restrukturyzacji do 17 września br. Agencja Rozwoju Przemysłu warunkowo pozytywnie odpowiedziała na ofertę spółki zgadzając się nabyć pięcioletnie obligacje spółki o wartości około 132 mln PLN. Emisja obligacji powiązana jest z konwersją zobowiązań wobec wierzycieli finansowych na kapitał własny spółki, część z obligacji będzie zamienna na akcje. Łączna wartość konwersji może wynieść około 0.5 mld PLN po średniej cenie 17.5 gr za akcję. W przypadku realizacji opcji zamiany obligacji na akcje ARP będzie miała możliwość osiągnięcia docelowo 33% udziału (obecnie posiada pośrednio 20.44%).</p>
Polimex- Mostostal	Rezygnacja członka Rady Nadzorczej <p>Spółka poinformowała o złożeniu rezygnacji przez Artura Piotra Jędrzejewskiego z pełnienia funkcji członka Rady Nadzorczej Spółki z dniem 12 września br. z powodów osobistych.</p>
Rainbow Tours	Spółka na liście ostrzeżeń publicznych KNF <p>Spółka została wpisana na listę ostrzeżeń publicznych Komisji Nadzoru Finansowego w związku z zawiadomieniem o podejrzeniu popełnienia przestępstwa z art. 225 ustawy o działalności ubezpieczeniowej (wykonywanie czynności ubezpieczeniowych lub działalności reasekuracyjnej bez zezwolenia). Spółka wyjaśniła, że jako touroperator prorynkowo oferowała, głównie nieodpłatnie produkty warunkowe, marketingowo nazwane jako: "gwarancja zwrotu kosztów podróży", "gwarancja niezmienności ceny", "gwarancja najniższej ceny" oraz "gwarancja zmiany terminu". Spółka uważa, że produkt ten nie był oferowany w "zakresie działalności przedsiębiorstwa", ponieważ nie jest to nawet poboczna forma działalności, a Spółka nie generowała żadnych istotnych przychodów z tytułu produktu.</p>
Torpol	Najkorzystniejsza oferta w Norwegii <p>Wybór oferty spółki jako najkorzystniejszej w przetargu na zadanie kompleksową przebudowę ulic Prinsens Gate i Tollbrugata w Oslo wraz z wymianą nawierzchni torowej i sieci trakcyjnej. Wartość złożonej oferty wynosi 157.66 mln NOK (80 mln PLN) netto. Zgodnie z warunkami przetargu kryterium kwalifikacyjnym była najniższa cena (70%) oraz opis realizacji Zadania (30%). Termin składania odwołań mija 25 września 2014 r.</p>
Kęty	Joint venture w USA <p>Spółka zależna Aluprof System USA zawarła z dwoma partnerami amerykańskimi umowy joint venture oraz utworzyła w tym celu spółkę Aluprof USA. Kapitał założycielski nowoutworzonej spółki wynosi 400 tys. USD, a Aluprof System USA będzie posiadała w niej 45.5% udziałów; pozostałe udziały - odpowiednio 47.5% i 7% należą do partnerów amerykańskich. Utworzona spółka zajmować się będzie dystrybucją systemów aluminiowych</p>
Śnieżka	Szykuje się słabsze drugie półrocze <p>Prezes Śnieżki Piotr Mikrut w wywiadzie dla PAP zakomunikował, iż przyczyną słabszych wyników pierwszego półrocza była sytuacja na Ukrainie, gdzie sprzedaż w hrywnach spadła o ok. 25% r/r, natomiast w złotychkach o ok. 50%. W drugiej połowie roku tendencja nie zmieni się, dlatego nie należy spodziewać się powtórzenia w grupie wyników z 2013 r. Mikrut zaznacza przy tym, że ukraińska fabryka Śnieżki zlokalizowana jest niedaleko polskiej granicy, w zachodniej Ukrainie, a sprzedaż generowana jest głównie w zachodniej i centralnej części kraju. Dodał, że na Ukrainie udało się szybko skurczyć firmę do takiego rozmiaru, żeby nie generowała strat. W Białorusi ten rok powinien zamknąć się na poziomach ubiegłego pod względem obrotów handlowych. Spada natomiast wyraźnie sprzedaż w Rosji, gdzie Śnieżka otworzyła przedstawicielstwo handlowe przez słabość rubla. Po dobrym pierwszym półroczu trzeci kwartał na rynku polskim nie zapowiada się najlepiej. Zdaniem prezesa krajowy rynek farb i lakierów w tym roku będzie na podobnym poziomie jak w roku ubiegłym, a nawet jeśli zanotuje wzrost, będzie on znikomy. Mimo niekorzystnego otoczenia w regionie, które przekłada się na wyniki firmy, Śnieżka nie chce rezygnować z wypłaty dywidendy.</p>

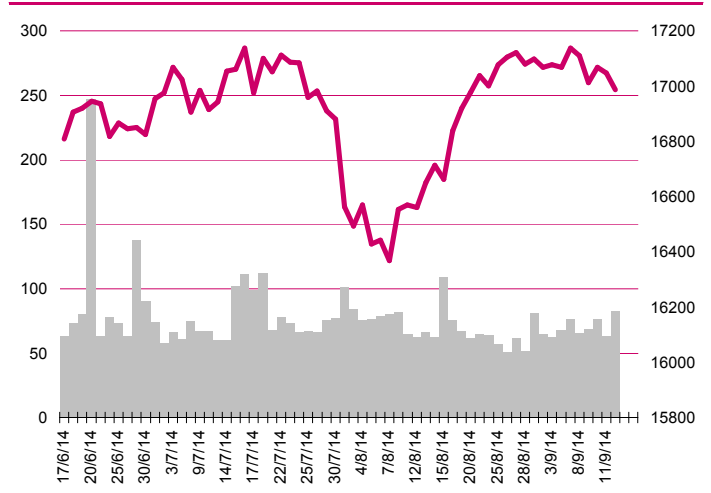
Pakiety

AC Autogaz	Forum TFI zwiększyło zaangażowanie w kapitale oraz liczbie głosów spółki z 4.91% do 11.69%.
Agora	12 września 2014 r. spółka nabyła łącznie 2.500.000 akcji własnych, po 12 PLN za jedną akcję w celu ich umorzenia.
KSG Agro	ING OFE zmniejszył swoje zaangażowanie w KSG Agro do 0.36% udziałów w kapitale i głosów na WZA. Wcześniej fundusz miał 6.33% udziałów i głosów na WZA KSG Agro.
Sygnity	Członek Rady Nadzorczej zbył 20 000 akcji spółki po 17.8 PLN za akcję.

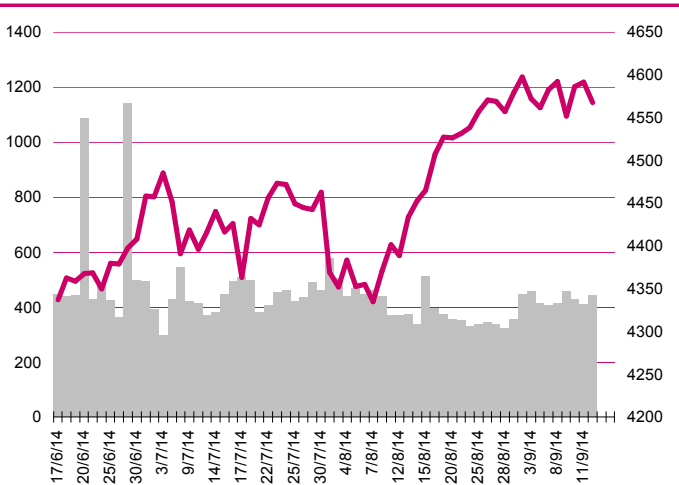
S&P500



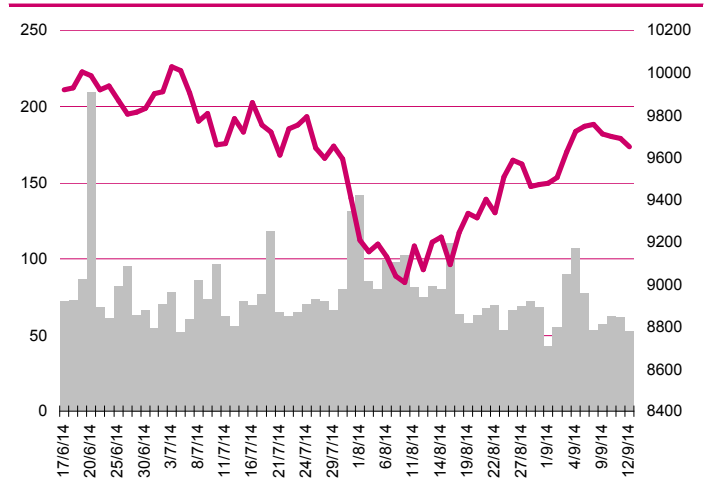
DOW JONES



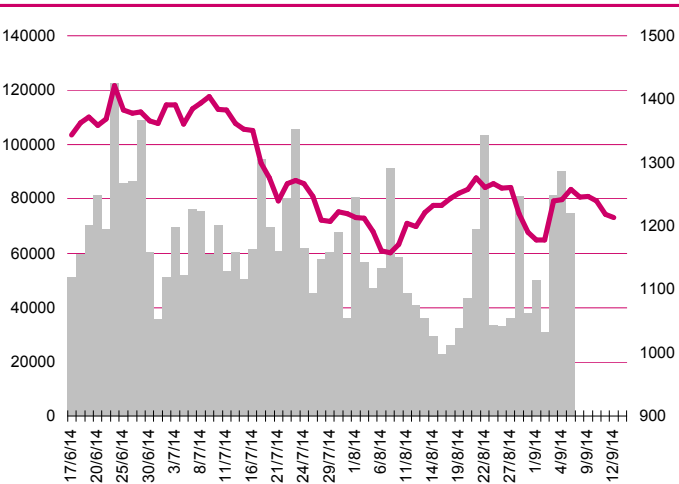
NASDAQ



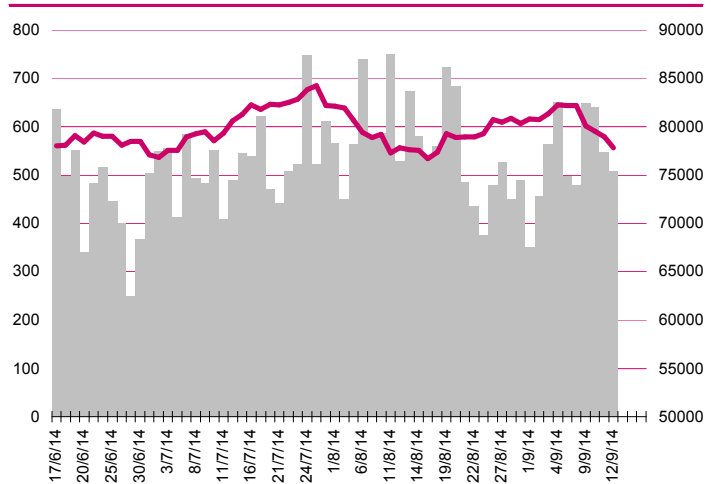
DAX



RTSI\$



XU100



Kalendarium

	Poniedziałek 15 września '14	Wtorek 16 września '14	Środa 17 września '14	Czwartek 18 września '14	Piątek 19 września '14
Dane makro	Inflacja CPI (PL), Produkcja przemysłowa (US)	Inflacja CPI (UK), Indeks instytutu ZEW (GER), Zatrudnienie (PL)	Inflacja HICP (EMU), Produkcja przemysłowa i budowlano-montażowa (PL), Inflacja CPI (USA)	Sprzedaż detaliczna (US), Pozwolenia na budowę domów (US), Wnioski o zasiłek dla bezrobotnych (US)	Inflacja produkcyjna (GER)
Wyniki spółek	ALTERCO			ABPL, ATLANTAPL	
Dzień dywidendy	QUMAK		PZU, NEWAG, EFEKT		
Inne					

	Poniedziałek 22 września '14	Wtorek 23 września '14	Środa 24 września '14	Czwartek 25 września '14	Piątek 26 września '14
Dane makro	Sprzedaż domów na rynku wtórnym (US)	Indeks PMI dla przemysłu wst. (CN), (GER), (EMU), (US), Indeks PMI dla usług wst. (GER), (EMU), Sprzedaż detaliczna (PL)	Indeks PMI dla przemysłu, wst. (JPY), Indeks instytutu Ifo (GER), Sprzedaż nowych domów (PL)	Zamówienia na dobra bez środków trans., wst. (US), Wnioski o zasiłek dla bezrobotnych (US)	Inflacja CPI (JPY), Wskaźnik Wyprzedzający Koniunktury wg BIEC (PL), PKB (US)
Wyniki spółek					
Dzień dywidendy					CCC, PROTEKTOR, TFONE
Inne					

Aktualne wskaźniki

	Rekomendacja	Cena	Wycena	Potencjał	M. cap	Zmiana ceny		P/E			EV/EBITDA lub P/BV-banki, deweloperzy			ROE	DY %
				+/-	(PLNm)	1 M	1 Y	2013	2014p	2015p	2013	2014p	2015p	*3	2014*2
Banki															
Alior	neutralnie	84.80	87.5	3%	5 931.0	9%	-5%	26.0	17.5	14.3	2.7	2.5	2.2	8.8%	-
Bank Handlowy	akumuluj	118.1	115.1	-3%	15 430.9	3%	12%	15.9	17.1	17.6	2.1	2.1	2.1	13.4%	6.1%
ING BSK	neutralnie	141.5	139.2	-2%	18 409.2	7%	34%	19.1	17.2	14.9	2.1	2.1	2.0	11.6%	3.1%
mBank	akumuluj	492.0	559.0	14%	20 766.0	3%	14%	17.2	15.9	14.7	2.0	2.0	2.0	12.0%	3.5%
Getin Noble	neutralnie	2.65	2.8	6%	7 022.9	0%	10%	17.6	13.8	12.4	1.5	1.5	1.4	8.5%	-
Pekao	akumuluj	187.4	182.8	-2%	49 186.9	2%	10%	17.7	17.4	16.6	2.1	2.1	2.1	12.0%	5.3%
BZ WBK	akumuluj	387.6	398.0	3%	38 463.3	4%	21%	19.4	17.6	16.0	2.8	2.8	2.5	15.7%	2.8%
PKO BP	kupuj	39.31	45.0	14%	49 137.5	2%	4%	15.2	14.5	13.9	2.0	2.0	1.9	13.1%	1.9%
Ubezpieczenia															
PZU	akumuluj	503.0	465.0	-8%	43 435.2	8%	19%	13.2	16.1	16.8	3.3	3.3	3.3	25.8%	10.7%
Deweloperzy															
Echo	neutralnie	6.21	6.5	5%	2 562.8	2%	-7%	7.7	12.8	12.5	0.93	0.91	0.87	14.8%	-
GTC	akumuluj	5.80	8.8	52%	2 037.6	-15%	-20%	-	10.6	4.5	0.78	0.71	0.61	-20.9%	-
Dom Development	akumuluj	44.19	56.5	28%	1 094.6	2%	17%	20.1	18.7	14.1	1.28	1.27	1.26	6.3%	5.0%
Robyg	akumuluj	2.16	2.6	20%	566.1	1%	7%	21.7	18.6	12.3	1.35	1.34	1.29	6.3%	3.7%
Przemysł chemiczny															
Synthos	akumuluj	4.64	5.2	11%	6 139.9	0%	-11%	14.7	13.0	11.9	11.1	9.4	8.7	16.4%	6.7%
Branża spożywcza															
Duda	akumuluj	7.25	9.70	34%	201.6	12%	2%	8.8	9.1	7.9	6.2	6.3	6.0	6.7%	-
Tarczyński	kupuj	10.30	19.0	84%	116.9	9%	-25%	12.5	8.1	6.8	6.7	4.8	4.2	-	-
Mieszko	akumuluj	3.70	5.0	35%	151.2	12%	-8%	10.0	6.8	5.8	5.6	5.0	4.5	8.4%	-
Wawel	neutralnie	1 010	1 165	15%	1 514.8	6%	-4%	18.8	16.3	14.1	12.9	11.2	9.6	23.8%	2.0%
Colian	neutralnie	3.10	3.6	16%	444.4	5%	28%	16.2	11.8	10.4	7.5	5.9	5.3	4.3%	-
Otmuchów	kupuj	8.80	12.7	45%	112.2	8%	-3%	28.2	12.6	10.2	8.0	6.3	5.4	4.8%	-
Ambra	kupuj	9.09	12.3	35%	229.1	-1%	-1%	8.8	12.3	10.9	6.8	7.2	6.8	8.3%	4.7%
Handel															
CCC	akumuluj	131.3	144.3	10%	5 041.9	20%	26%	40.3	22.7	16.4	24.1	16.1	11.8	30.8%	1.2%
LPP	neutralnie	9 500	8 077	-15%	17 395.6	19%	22%	40.4	32.9	24.0	23.1	18.6	14.7	33.5%	1.0%
Eurocash	neutralnie	35.07	43.2	23%	4 859.7	-3%	-31%	22.0	14.9	12.1	12.9	9.3	8.0	26.6%	2.3%
Emperia	akumuluj	49.98	79.5	59%	758.7	-9%	-32%	55.0	15.8	14.6	10.7	5.6	5.2	2.3%	1.8%
Alma	akumuluj	20.00	39.8	99%	111.2	0%	-40%	19.4	7.0	5.9	5.9	4.3	4.1	2.2%	-
IT, dystrybutorzy IT															
AB	akumuluj	30.20	39.7	31%	488.9	18%	25%	11.7	8.1	7.3	8.5	6.9	6.1	10.3%	-
ABC Data	akumuluj	3.95	5.0	26%	494.8	-1%	-3%	8.4	7.9	7.5	8.0	8.4	7.8	20.4%	9.1%
Action	akumuluj	46.80	52.2	12%	777.3	17%	-8%	12.6	11.0	9.8	8.5	9.0	7.7	23.0%	2.1%
SMT	kupuj	17.18	29.0	69%	194.3	1%	25%	12.6	9.4	7.2	11.7	6.9	5.3	45.7%	-
Przemysł elektromaszynowy															
Amica	kupuj	106.0	133.0	26%	823.8	15%	6%	9.2	11.6	11.0	7.2	6.2	5.8	23.2%	3.3%
Relpol	kupuj	6.60	10.4	58%	63.4	-5%	-12%	14.3	7.8	6.6	6.5	3.3	3.8	7.2%	3.8%
Aplisens	redukuj	13.76	14.6	6%	185.3	8%	-29%	12.8	12.6	10.4	7.8	7.3	6.7	12.8%	1.9%
Aparator	neutralnie	37.47	44.0	17%	1 240.5	10%	12%	18.2	20.6	18.6	11.7	14.8	13.4	22.2%	1.6%
ZPUJE	akumuluj	355.0	493.0	39%	497.0	-3%	-5%	11.9	11.3	bd	7.6	6.8	bd	19.0%	3.5%
Pozostałe spółki															
Ferro	kupuj	10.22	16.2	59%	218.1	9%	11%	10.0	8.4	7.5	5.2	6.8	6.1	0.0%	-
ZM Ropczyce	kupuj	19.24	34.3	78%	88.6	-1%	-18%	6.9	5.9	5.7	6.4	5.0	4.6	7.0%	-
Zetkama	akumuluj	67.02	86.5	29%	328.7	9%	-18%	12.9	10.3	9.6	7.8	7.8	6.6	19.3%	-
Lentex	kupuj	8.02	10.1	26%	480.7	2%	29%	11.9	15.3	bd	8.0	5.6	bd	14.3%	4.4%
Benefit Systems	akumuluj	304.9	365.0	20%	779.0	24%	12%	29.7	23.7	18.0	21	16.7	12.8	23.4%	2.6%
Impel	akumuluj	28.47	34.3	20%	366.3	-2%	-8%	22.5	13.9	12.5	6.8	6.4	6.2	6.1%	-
AC Autogaz	akumuluj	35.00	49.3	41%	335.3	17%	-15%	12.5	11.4	10.4	8.6	8.2	7.6	30.0%	6.6%

Źródło: Bloomberg, Millennium DM; p-prognozy skonsolidowane Millennium DM, *-wycena w trakcie aktualizacji, **-na podstawie ogłoszonej decyzji WZA lub propozycji Zarządu dot. podziału zysku za rok 2013 do ceny obecnej, ***-iloraz zysku netto za cztery ostatnie kwartały i średniego poziomu kapitałów własnych z pięciu ostatnich kwartałów

Departament Analiz

Marcin Materna, CFA
Doradca inwestycyjny
+48 22 598 26 82
marcin.materna@millenniumdm.pl

Marcin Palenik, CFA
+48 22 598 26 71
marcin.palenik@millenniumdm.pl

Maciej Krefta
+48 22 598 26 88
maciej.krefta@millenniumdm.pl

Wojciech Woźniak
+48 22 598 26 58
wojciech.wozniak@millenniumdm.pl

Sebastian Siemiątkowski
+48 22 598 26 05
sebastian.siemiatkowski@millenniumdm.pl

Artur Topczewski
+48 22 598 26 59
artur.topczewski@millenniumdm.pl

Dyrektor
banki i ubezpieczenia

Analityk
branża spożywcza, handel,
energetyka

Analityk
deweloperzy, górnictwo,
przemysł drzewny

Analityk
przemysł elektromaszynowy,
metalowy i chemiczny

Analityk
fundusze inwestycyjne

Analityk
fundusze inwestycyjne

Sprzedaż

Radosław Zawadzki
+48 22 598 26 34
radoslaw.zawadzki@millenniumdm.pl

Arkadiusz Szumilak
+48 22 598 26 75
arkadiusz.szumilak@millenniumdm.pl

Marek Przytuła
+48 22 598 26 68
marek.przytula@millenniumdm.pl

Jarosław Oldakowski
+48 22 598 26 11
jaroslaw.oldakowski@millenniumdm.pl

Leszek Iwaniec
+48 22 598 26 90
leszek.iwaniec@millenniumdm.pl

Grażyna Mendrych
+48 22 598 26 26
grazyna.mendrych@millenniumdm.pl

Dyrektor

Millennium Dom Maklerski S.A.
Ul. Żaryna 2A, Millennium Park IIIp
02-593 Warszawa Polska

Fax: +48 22 898 32 02 Tel. +48 22 598 26 00

Millennium Dom Maklerski S.A. pełni funkcję animatora emitenta dla spółek: Ciech, Wielton, Selena FM, Skyline, Sygnity, od których otrzymał wynagrodzenie z tego tytułu. Millennium Dom Maklerski S.A. pełni funkcję animatora rynku dla spółek: Ciech, Wielton, Selena FM, Skyline, Sygnity, KGHM, PZU, Kompap. Millennium Dom Maklerski S.A. w ciągu ostatnich 12 miesięcy pełnił funkcję oferującego w trakcie oferty publicznej dla akcji spółek: MFO S.A., od której otrzymał wynagrodzenie z tego tytułu. Spółki będące przedmiotem raportu mogą być klientami Grupy Kapitałowej Millennium Banku S.A., głównego akcjonariusza Millennium Domu Maklerskiego S.A. Pomiędzy Millennium Dom Maklerski S.A., a spółkami będącymi przedmiotem niniejszego raportu nie występują żadne inne powiązania, o których mowa w Rozporządzeniu Rady Ministrów z dnia 19 października 2005 roku w sprawie informacji stanowiących rekomendacje dotyczące instrumentów finansowych lub ich emitentów, które byłyby znane sporządzającemu niniejszą rekomendację inwestycyjną. Millennium TFIS A., spółka zależna Millennium Dom Maklerski S.A., posiada 6.45% akcji, Projprzem S.A., 5.79% akcji Bumech S.A. oraz 6.63% akcji Rainbow Tours S.A.

Niniejsza publikacja została przygotowana przez Millennium Dom Maklerski S.A. wyłącznie na potrzeby klientów Millennium Dom Maklerski S.A., nie stanowi reklamy ani oferowania papierów wartościowych, może być ona także dystrybuowana za pomocą środków masowego przekazu, na podstawie każdorazowej decyzji Dyrektora Departamentu Doradztwa i Analiz. Rozpowszechnianie lub powielanie niniejszego materiału w całości lub w części bez pisemnej zgody Millennium Dom Maklerski S.A. jest zabronione. Niniejsza publikacja została przygotowana z zachowaniem należytej staranności i rzetelności, w oparciu o fakty uznane za wiarygodne, jednak Millennium Dom Maklerski S.A. nie gwarantuje, że są one w pełni dokładne i kompletne. Podstawą przygotowania publikacji były informacje na temat spółek, jakie były publicznie dostępne. Kwantowania zawarte w niniejszym dokumencie mają charakter informacyjny, nie są ofertami kupna lub sprzedaży wymienionych instrumentów ani propozycjami dokonania transakcji czy inwestycji. Millennium Dom Maklerski S.A. nie ponosi odpowiedzialności za szkody poniesione w wyniku decyzji podjętych na podstawie informacji zawartych w niniejszym opracowaniu.