

# Raport dzienny

16 września 2014

## Główne indeksy

| Indeks   | Zmiana 1D       | Zmiana 1M | Zmiana 1Y | obroty PLN/USDm |
|----------|-----------------|-----------|-----------|-----------------|
| WIG20    | 2 490 ↓ -0.30%  | 3.1%      | 5.7%      | 493/152         |
| WIG30    | 2 668 ↓ -0.15%  | 3.4%      | 7.3%      | 551/169         |
| mWIG40   | 3 596 ↑ 0.87%   | 7.3%      | 14.7%     | 119/36          |
| MIS80    | 12 342 ↓ -0.15% | 7.1%      | -5.1%     | 24/7            |
| WIG      | 54 343 ↑ 0.60%  | 5.5%      | 11.1%     | 661/203         |
| WIGBANKI | 8 574 ↑ 1.51%   | 4.7%      | 16.6%     | 185/57          |

## Główne indeksy światowe

|           | 1D             | 1M     | 3M      | 1Y      |
|-----------|----------------|--------|---------|---------|
| Dow Jones | 17 031 ↑ 0.26% | 2.21%  | 1.49%   | 9.92%   |
| S&P500    | 1 984 ↓ -0.07% | 1.49%  | 2.39%   | 16.88%  |
| NASDAQ    | 4 519 ↓ -1.07% | 1.21%  | 4.58%   | 21.55%  |
| DAX       | 9 660 ↑ 0.09%  | 6.24%  | -2.27%  | 12.15%  |
| RTSI\$    | 1 195 ↓ -1.53% | -3.05% | -12.01% | -16.81% |
| XU100     | 77 918 ↑ 0.12% | 1.60%  | 0.35%   | 4.93%   |

## Surowce

|                   | 1D               | 1M    | 3M     | 1Y    |
|-------------------|------------------|-------|--------|-------|
| Miedź (USD/t)     | 6 820.5 ↓ -0.22% | -0.4% | 2.7%   | -3.4% |
| Ropa (USD/bbl)    | 98.0 ↑ 0.12%     | -5.9% | -11.8% | -3.6% |
| Aluminium (USD/t) | 2 001.0 ↓ -2.22% | 0.6%  | 8.6%   | 11.4% |
| Złoto (USD/OZ)    | 1 236.2 ↑ 0.12%  | -5.2% | -3.1%  | -6.2% |

## Waluty

|         | 1D              | 1M    | 3M    | 1Y    |
|---------|-----------------|-------|-------|-------|
| USD/PLN | 3.2432 ↓ -0.11% | 3.5%  | 6.2%  | 3.0%  |
| EUR/PLN | 4.1967 ↓ -0.05% | 0.2%  | 1.3%  | -0.1% |
| EUR/USD | 1.2940 ↑ 0.06%  | -3.2% | -4.6% | -3.0% |
| USD/HUF | 243.70 ↓ -0.01% | 4.5%  | 7.7%  | 7.6%  |

## Informacje ze spółek

GTC Emisja na przejęcie

Alior KNF wydłużyła termin sprzedaży akcji C.Tassara

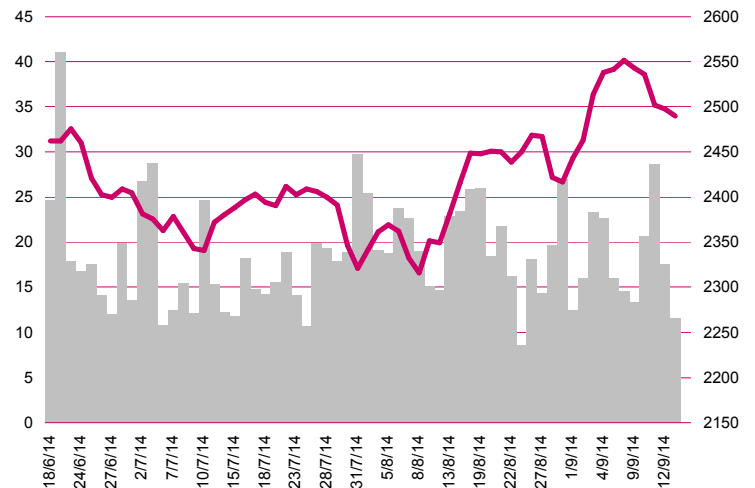
Mieszko Stanowisko zarządu w sprawie wezwania

CI Games Certyfikacja Lords of the Fallen na platformę Sony PlayStation 4

Synthos Możliwe finansowanie zagraniczne

Konsorcjum Stali Umowy ze spółką STRABAG

## WIG20



## Rentowność skarbowych papierów dłużnych

|        | 3M     | 1Y     | 2Y     | 5Y    | 10Y   |
|--------|--------|--------|--------|-------|-------|
| Polska | 2.38%  | 2.02%  | 2.06%  | 2.51% | 3.23% |
| Węgry  | 1.39%  | 1.62%  | 2.16%  | 3.79% | 4.83% |
| Niemcy | -0.09% | -0.07% | -0.06% | 0.24% | 1.08% |
| USA    | 0.01%  | 0.11%  | 0.54%  | 1.79% | 2.59% |

## Najbardziej aktywne akcje

|        | 1D              | 1M    | % obrotów | obroty (PLN/USD) |
|--------|-----------------|-------|-----------|------------------|
| KGHM   | 130.55 ↑ 2.35%  | -0.5% | 7.0%      | 34/10            |
| PZU    | 473.00 ↓ -5.96% | 1.9%  | 6.6%      | 32/10            |
| PKO BP | 39.80 ↑ 1.25%   | 3.3%  | 5.2%      | 25/7             |
| BZWBK  | 396.00 ↑ 2.17%  | 6.1%  | 4.9%      | 24/7             |

## Wygrani/Przegran

|          | 1D             | 1D                   |
|----------|----------------|----------------------|
| Bogdanka | 112.50 ↑ 2.93% | PZU 473.00 ↓ -5.96%  |
| KGHM     | 130.55 ↑ 2.35% | LPP 9320.00 ↓ -1.89% |

## Wydarzenia w spółkach

| Spółka       | Wydarzenie                        |
|--------------|-----------------------------------|
| Altus TFI    | NWZ ws. zmian w radzie nadzorczej |
| Arctic Paper | NWZ ws. zmian w radzie nadzorczej |
| Belvedere    | WZ spółki                         |

## Prognozy makro

| Godz. | Wydarzenie           | Będzie   | Ostatnio |
|-------|----------------------|----------|----------|
| 11:00 | Indeks instytutu ZEW | GER 4.80 | 8.60     |
| 14:00 | Wynagrodzenie (r/r)  | PL 3.80% | 3.50%    |
| 14:00 | Zatrudnienie (r/r)   | PL 0.80% | 0.80%    |
| 14:30 | Inflacja PPI (r/r)   | US 1.80% | 1.70%    |

## Informacje ze spółek

### GTC

#### Emisja na przejęcia

Spółka zwołała NWZA na 13 października br., podczas którego akcjonariusze zdecydują o emisji do 140 mln akcji serii K z prawem poboru. Dniem prawa poboru ma być 16 grudnia br., a planowany termin emisji to przełom 2014/2015. Środki pozyskane z emisji mają zostać przeznaczone na akwizycje. Spółka podała, że aktywa wytypowane do potencjalnego przejęcia znajdują się w Polsce, oraz stolicach państw regionu CEE i SEE (nieruchomości biurowych oraz handlowych).

### Alior

#### KNF wydłużyła termin sprzedaży akcji C.Tassara

KNF wydłużyła termin sprzedaży akcji Alior Banku przez Carlo Tassara do 30 czerwca 2016 roku. W okresie tym stan posiadania akcji banku przez Carlo Tassara nie może być niższy niż 25% (obecnie 26.19%).

### Mieszko

#### Stanowisko zarządu w sprawie wezwania

Zarząd spółki wyraził pozytywną opinię odnośnie wezwania. Równocześnie w ocenie zarządu cena oferowana w wezwaniu nie odpowiada wartości godziwej akcji spółki. **Takie stanowisko może zachęcać do nieoddawania akcji spółki, gdyż prawdopodobnie zarząd uważa, że akcje Mieszka są warte więcej. Równocześnie należy pamiętać, że główny akcjonariusz posiada już kontrolę nad spółką i raczej nie będzie podnosić istotnie ceny w wezwaniu.**

### CI Games

#### Certyfikacja Lords of the Fallen na platformę Sony PlayStation 4

Spółka otrzymała potwierdzenie Sony Computer Entertainment Europe o pomyślnym przejściu certyfikacji gry Lords of the Fallen na platformę Sony PlayStation 4 na terytorium Europy i Australii.

### Synthos

#### Możliwe finansowanie zagraniczne

Spółka podała w komunikacie, iż zamierza pozyskać finansowanie na rynkach międzynarodowych poprzez emisję obligacji typu senior notes. W tym celu zaangażowane zostały: BNP Paribas, Citigroup Global Markets Limited oraz Deutsche Bank AG, London Branch jako globalnych koordynatorów oraz prowadzących księgę popytu do przeprowadzenia ewentualnej emisji obligacji. Ewentualna emisja obligacji uzależniona będzie od panujących warunków rynkowych oraz może nastąpić w ramach oferty prywatnej skierowanej do wybranych inwestorów instytucjonalnych.

### Konsorcjum Stali

#### Umowy ze spółką STRABAG

Konsorcjum Stali w okresie od dnia 3 marca 2014 r. zawarło z firmą STRABAG umowy dostaw zbrojeń prefabrykowanych, o łącznej szacunkowej wartości 23.17 mln PLN netto. Wartość największej z nich wynosi około 14 mln PLN netto.

## Pakiety

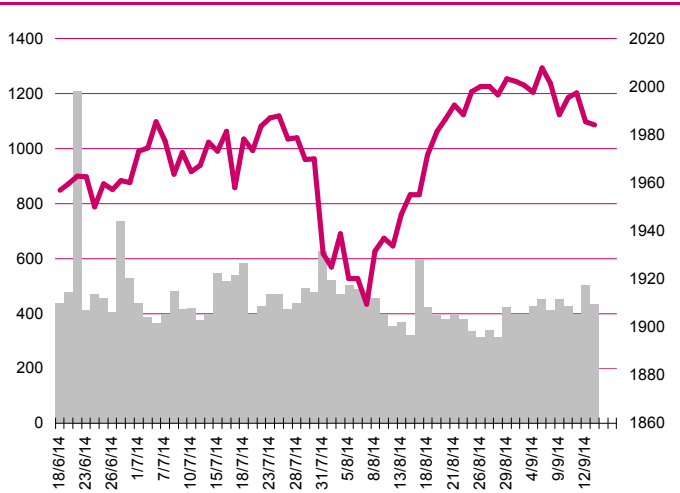
### Grupa Azoty

Osoba blisko związana jednocześnie z dwoma członkami Rady Nadzorczej spółki dokonała od 8 września bieżącego roku transakcji kupna 2016 akcji spółki po średniej cenie 71.71 PLN oraz sprzedaży 2108 akcji spółki po średniej cenie 71.13 PLN.

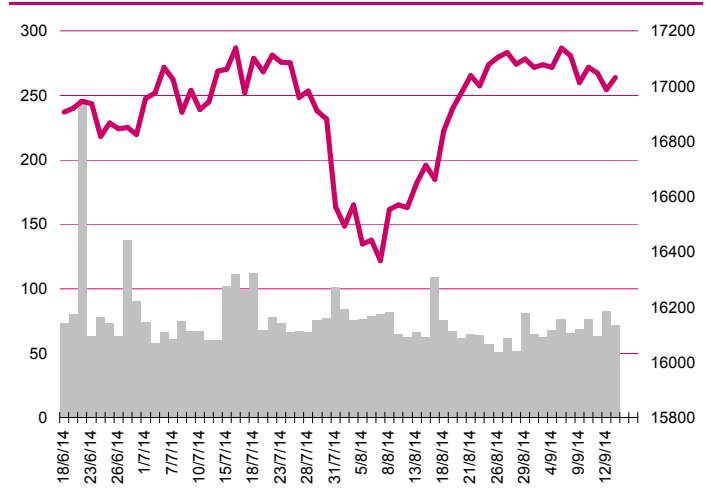
### CCC

ING OFE zwiększył ilość akcji posiadanych w CCC z 4.99% do 5.18% głosów na WZA

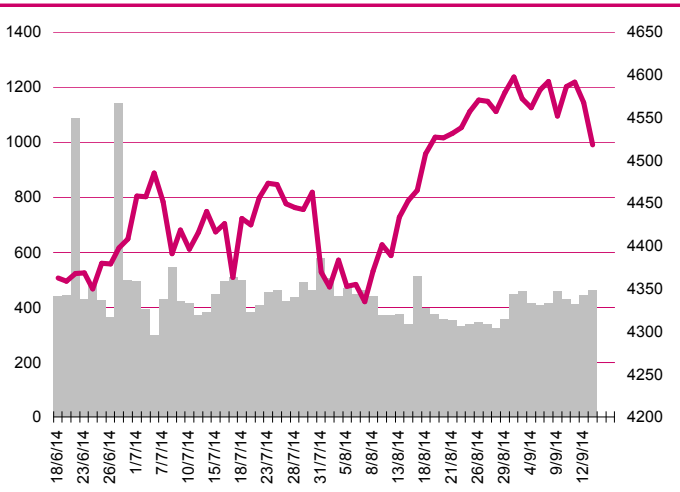
### S&P500



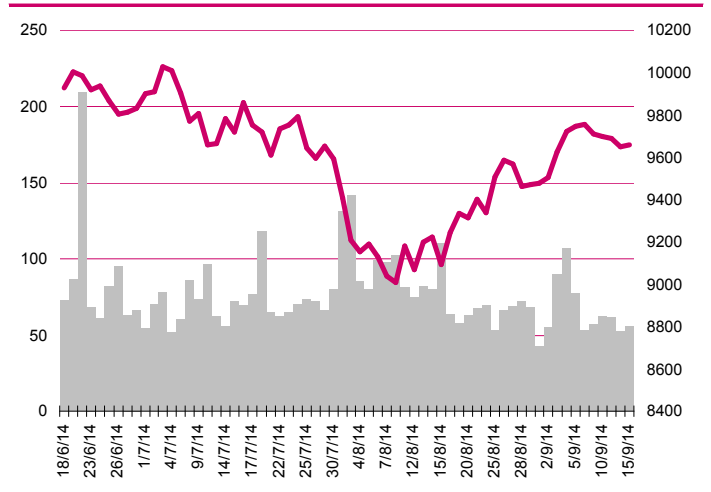
### DOW JONES



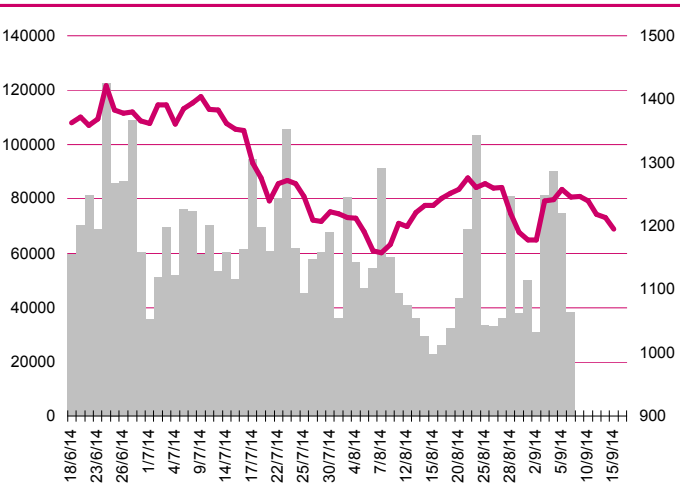
### NASDAQ



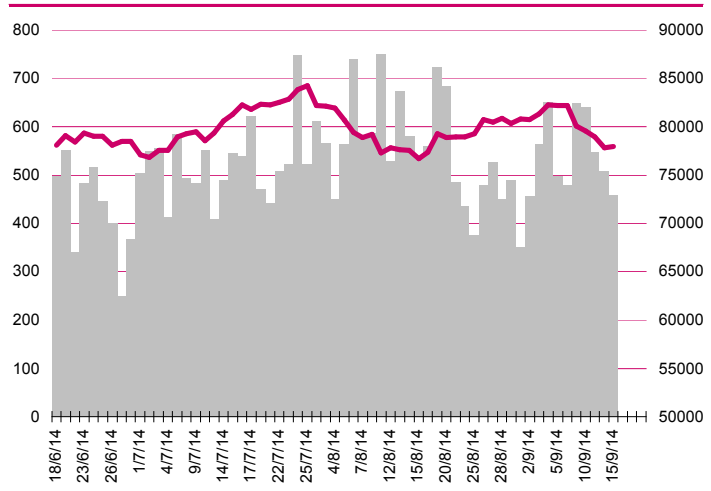
### DAX



### RTSI\$



### XU100



## Kalendarium

|                 | <b>Poniedziałek</b><br>15 września '14        | <b>Wtorek</b><br>16 września '14                                 | <b>Środa</b><br>17 września '14   | <b>Czwartek</b><br>18 września '14   | <b>Piątek</b><br>19 września '14 |
|-----------------|---|--|---|--|----------------------------------|
| Dane makro      | Inflacja CPI (PL), Produkcja przemysłowa (US) | Inflacja CPI (UK), Indeks instytutu ZEW (GER), Zatrudnienie (PL) | Inflacja HICP (EMU), Produkcja przemysłowa i budowlano-montażowa (PL), Inflacja CPI (USA) | Sprzedaż detaliczna (US), Pozwolenia na budowę domów (US), Wnioski o zasiłek dla bezrobotnych (US) | Inflacja produkcyjna (GER)       |
| Wyniki spółek   | ALTERCO                                       |  |   | ABPL, ATLANTAPL  |                                  |
| Dzień dywidendy | QUMAK   |  | PZU, NEWAG, EFEKT   |  |                                  |
| Inne            |   |  |   |  |                                  |

|                 | <b>Poniedziałek</b><br>22 września '14 | <b>Wtorek</b><br>23 września '14   | <b>Środa</b><br>24 września '14  | <b>Czwartek</b><br>25 września '14   | <b>Piątek</b><br>26 września '14  |
|-----------------|--|--|--|--|---|
| Dane makro      | Sprzedaż domów na rynku wtórnym (US)   | Indeks PMI dla przemysłu wst. (CN), (GER), (EMU), (US), Indeks PMI dla usług wst. (GER), (EMU), Sprzedaż detaliczna (PL) | Indeks PMI dla przemysłu, wst. (JPY), Indeks instytutu Ifo (GER), Sprzedaż nowych domów (PL) | Zamówienia na dobra bez środków trans., wst. (US), Wnioski o zasiłek dla bezrobotnych (US) | Inflacja CPI (JPY), Wskaźnik Wyprzedzający Koniunktury wg BIEC (PL), PKB (US) |
| Wyniki spółek   |  |  |  |  |   |
| Dzień dywidendy |  |  |  |  | CCC, PROTEKTOR, TFONE   |
| Inne            |  |  |  |  |   |

## Aktualne wskaźniki

|                                  | Rekomendacja | Potencjał |        |      | M. cap<br>(PLNm) | Zmiana ceny |      | P/E  |       |       | EV/EBITDA lub<br>P/BV-banki, deweloperzy |       |       | ROE<br>*3 | DY %<br>2014*2 |
|----------------------------------|--------------|-----------|--------|------|------------------|-------------|------|------|-------|-------|--|-------|-------|-----------|----------------|
|                                  |              | Cena      | Wycena | +/-  |                  | 1 M         | 1 Y  | 2013 | 2014p | 2015p | 2013                                     | 2014p | 2015p |           |                |
| <b>Banki</b>                     |              |           |        |      |                  |             |      |      |       |       |  |       |       |           |                |
| Alior                            | neutralnie   | 86.75     | 87.5   | 1%   | 6 067.4          | 11%         | -3%  | 26.6 | 17.9  | 14.7  | 2.8                                      | 2.6   | 2.2   | 8.8%      | -              |
| Bank Handlowy                    | akumuluj     | 119.0     | 115.1  | -3%  | 15 548.5         | 4%          | 17%  | 16.0 | 17.2  | 17.8  | 2.1                                      | 2.1   | 2.1   | 13.4%     | 6.0%           |
| ING BSK                          | neutralnie   | 145.0     | 139.2  | -4%  | 18 864.5         | 10%         | 38%  | 19.6 | 17.6  | 15.2  | 2.2                                      | 2.2   | 2.1   | 11.6%     | 3.0%           |
| mBank                            | akumuluj     | 492.0     | 559.0  | 14%  | 20 763.9         | 3%          | 17%  | 17.2 | 15.9  | 14.7  | 2.0                                      | 2.0   | 2.0   | 12.0%     | 3.5%           |
| Getin Noble                      | neutralnie   | 2.78      | 2.8    | 1%   | 7 367.4          | 5%          | 24%  | 18.4 | 14.4  | 13.0  | 1.5                                      | 1.5   | 1.5   | 8.5%      | -              |
| Pekao                            | akumuluj     | 189.4     | 182.8  | -3%  | 49 711.8         | 4%          | 10%  | 17.9 | 17.6  | 16.8  | 2.1                                      | 2.1   | 2.1   | 12.0%     | 5.3%           |
| BZ WBK                           | akumuluj     | 396.0     | 398.0  | 1%   | 39 296.9         | 6%          | 28%  | 19.8 | 17.9  | 16.4  | 2.8                                      | 2.8   | 2.5   | 15.7%     | 2.7%           |
| PKO BP                           | kupuj        | 39.80     | 45.0   | 13%  | 49 750.0         | 3%          | 5%   | 15.4 | 14.6  | 14.0  | 2.0                                      | 2.0   | 1.9   | 13.1%     | 1.9%           |
| <b>Ubezpieczenia</b>             |              |           |        |      |                  |             |      |      |       |       |  |       |       |           |                |
| PZU                              | akumuluj     | 473.0     | 465.0  | -2%  | 40 844.6         | 2%          | 13%  | 12.4 | 15.1  | 15.8  | 3.1                                      | 3.1   | 3.1   | 25.8%     | 11.4%          |
| <b>Deweloperzy</b>               |              |           |        |      |                  |             |      |      |       |       |  |       |       |           |                |
| Echo                             | neutralnie   | 6.24      | 6.5    | 4%   | 2 575.2          | 2%          | -7%  | 7.8  | 12.9  | 12.6  | 0.93                                     | 0.91  | 0.87  | 14.8%     | -              |
| GTC                              | akumuluj     | 5.61      | 8.8    | 57%  | 1 970.9          | -18%        | -20% | -    | 10.3  | 4.3   | 0.76                                     | 0.69  | 0.59  | -20.9%    | -              |
| Dom Development                  | akumuluj     | 44.00     | 56.5   | 28%  | 1 089.9          | 8%          | 16%  | 20.0 | 18.7  | 14.1  | 1.27                                     | 1.27  | 1.25  | 6.3%      | 5.0%           |
| Robyg                            | akumuluj     | 2.23      | 2.6    | 17%  | 584.5            | 4%          | 13%  | 22.4 | 19.2  | 12.7  | 1.40                                     | 1.38  | 1.34  | 6.3%      | 3.6%           |
| <b>Przemysł chemiczny</b>        |              |           |        |      |                  |             |      |      |       |       |  |       |       |           |                |
| Synthos                          | akumuluj     | 4.67      | 5.2    | 11%  | 6 179.6          | 1%          | -7%  | 14.8 | 13.1  | 12.0  | 11.2                                     | 9.5   | 8.7   | 16.4%     | 6.6%           |
| <b>Branża spożywcza</b>          |              |           |        |      |                  |             |      |      |       |       |  |       |       |           |                |
| Duda                             | akumuluj     | 7.25      | 9.70   | 34%  | 201.6            | 12%         | 8%   | 8.8  | 9.1   | 7.9   | 6.2                                      | 6.3   | 6.0   | 6.7%      | -              |
| Tarczyński                       | kupuj        | 10.25     | 19.0   | 85%  | 116.3            | 9%          | -23% | 12.5 | 8.1   | 6.8   | 6.6                                      | 4.8   | 4.2   | -         | -              |
| Mieszko                          | akumuluj     | 3.70      | 5.0    | 35%  | 151.2            | 12%         | -8%  | 10.0 | 6.8   | 5.8   | 5.6                                      | 5.0   | 4.5   | 8.4%      | -              |
| Wawel                            | neutralnie   | 1 014     | 1 165  | 15%  | 1 520.7          | 6%          | -3%  | 18.9 | 16.4  | 14.2  | 12.9                                     | 11.2  | 9.6   | 23.8%     | 2.0%           |
| Colian                           | neutralnie   | 3.08      | 3.6    | 17%  | 441.5            | 4%          | 27%  | 16.1 | 11.7  | 10.3  | 7.4                                      | 5.8   | 5.3   | 4.3%      | -              |
| Otmuchów                         | kupuj        | 8.80      | 12.7   | 45%  | 112.2            | 8%          | -3%  | 28.2 | 12.6  | 10.2  | 8.0                                      | 6.3   | 5.4   | 4.8%      | -              |
| Ambra                            | kupuj        | 9.09      | 12.3   | 35%  | 229.1            | -1%         | -1%  | 8.8  | 12.3  | 10.9  | 6.8                                      | 7.2   | 6.8   | 8.3%      | 4.7%           |
| <b>Handel</b>                    |              |           |        |      |                  |             |      |      |       |       |  |       |       |           |                |
| CCC                              | akumuluj     | 134.0     | 144.3  | 8%   | 5 143.7          | 22%         | 33%  | 41.1 | 23.1  | 16.7  | 24.6                                     | 16.4  | 12.0  | 30.8%     | 1.2%           |
| LPP                              | neutralnie   | 9 320     | 8 077  | -13% | 17 066.0         | 16%         | 22%  | 39.6 | 32.2  | 23.5  | 22.7                                     | 18.2  | 14.4  | 33.5%     | 1.0%           |
| Eurocash                         | neutralnie   | 34.44     | 43.2   | 25%  | 4 772.4          | -4%         | -32% | 21.6 | 14.6  | 11.9  | 12.7                                     | 9.2   | 7.9   | 26.6%     | 2.3%           |
| Emperia                          | akumuluj     | 49.20     | 79.5   | 62%  | 746.8            | -11%        | -33% | 54.1 | 15.6  | 14.4  | 10.5                                     | 5.5   | 5.1   | 2.3%      | 1.8%           |
| Alma                             | akumuluj     | 19.77     | 39.8   | 101% | 109.9            | -1%         | -43% | 19.2 | 6.9   | 5.8   | 5.8                                      | 4.3   | 4.1   | 2.2%      | -              |
| <b>IT, dystrybutorzy IT</b>      |              |           |        |      |                  |             |      |      |       |       |  |       |       |           |                |
| AB                               | akumuluj     | 30.15     | 39.7   | 32%  | 488.1            | 18%         | 24%  | 11.7 | 8.1   | 7.3   | 8.4                                      | 6.9   | 6.1   | 10.3%     | -              |
| ABC Data                         | akumuluj     | 3.95      | 5.0    | 26%  | 494.8            | -1%         | -3%  | 8.4  | 7.9   | 7.5   | 8.0                                      | 8.4   | 7.8   | 20.4%     | 9.1%           |
| Action                           | akumuluj     | 45.90     | 52.2   | 14%  | 762.4            | 15%         | -6%  | 12.4 | 10.8  | 9.6   | 8.4                                      | 8.9   | 7.6   | 23.0%     | 2.2%           |
| SMT                              | kupuj        | 17.05     | 29.0   | 70%  | 192.8            | 0%          | 22%  | 12.5 | 9.4   | 7.2   | 11.6                                     | 6.8   | 5.3   | 45.7%     | -              |
| <b>Przemysł elektromaszynowy</b> |              |           |        |      |                  |             |      |      |       |       |  |       |       |           |                |
| Amica                            | kupuj        | 106.3     | 133.0  | 25%  | 826.1            | 15%         | 7%   | 9.2  | 11.7  | 11.1  | 7.3                                      | 6.2   | 5.8   | 23.2%     | 3.3%           |
| Relpol                           | kupuj        | 6.63      | 10.4   | 57%  | 63.7             | -4%         | -13% | 14.4 | 7.8   | 6.6   | 6.5                                      | 3.3   | 3.8   | 7.2%      | 3.8%           |
| Aplisens                         | redukuje     | 13.01     | 14.6   | 12%  | 175.2            | 2%          | -35% | 12.1 | 11.9  | 9.8   | 7.3                                      | 6.9   | 6.4   | 12.8%     | 2.0%           |
| Aparator                         | neutralnie   | 38.00     | 44.0   | 16%  | 1 258.1          | 12%         | 14%  | 18.5 | 20.9  | 18.9  | 11.8                                     | 15.0  | 13.6  | 22.2%     | 1.6%           |
| ZPUJE                            | akumuluj     | 355.0     | 493.0  | 39%  | 497.0            | -3%         | -5%  | 11.9 | 11.3  | bd    | 7.6                                      | 6.8   | bd    | 19.0%     | 3.5%           |
| <b>Pozostałe spółki</b>          |              |           |        |      |                  |             |      |      |       |       |  |       |       |           |                |
| Ferro                            | kupuj        | 10.22     | 16.2   | 59%  | 218.1            | 9%          | 8%   | 10.0 | 8.4   | 7.5   | 5.2                                      | 6.8   | 6.1   | 0.0%      | -              |
| ZM Ropczyce                      | kupuj        | 19.34     | 34.3   | 77%  | 89.1             | -1%         | -20% | 7.0  | 6.0   | 5.7   | 6.4                                      | 5.1   | 4.6   | 7.0%      | -              |
| Zetkama                          | akumuluj     | 67.00     | 86.5   | 29%  | 328.6            | 9%          | -16% | 12.9 | 10.3  | 9.6   | 7.8                                      | 7.8   | 6.6   | 19.3%     | -              |
| Lentex                           | kupuj        | 8.04      | 10.1   | 26%  | 481.9            | 2%          | 33%  | 11.9 | 15.3  | bd    | 8.0                                      | 5.6   | bd    | 14.3%     | 4.4%           |
| Benefit Systems                  | akumuluj     | 298.0     | 365.0  | 22%  | 761.3            | 21%         | 10%  | 29.0 | 23.1  | 17.6  | 21                                       | 16.3  | 12.5  | 23.4%     | 2.7%           |
| Impel                            | akumuluj     | 28.56     | 34.3   | 20%  | 367.4            | -2%         | -10% | 22.5 | 13.9  | 12.5  | 6.8                                      | 6.4   | 6.3   | 6.1%      | -              |
| AC Autogaz                       | akumuluj     | 35.00     | 49.3   | 41%  | 335.3            | 17%         | -15% | 12.5 | 11.4  | 10.4  | 8.6                                      | 8.2   | 7.6   | 30.0%     | 6.6%           |

Źródło: Bloomberg, Millennium DM; p-prognozy skonsolidowane Millennium DM, \*-wycena w trakcie aktualizacji, \*\*-na podstawie ogłoszonej decyzji WZA lub propozycji Zarządu dot. podziału zysku za rok 2013 do ceny obecnej, \*\*3 -iloraz zysku netto za cztery ostatnie kwartały i średniego poziomu kapitałów własnych z pięciu ostatnich kwartałów

## Departament Analiz

**Marcin Materna, CFA**  
Doradca inwestycyjny  
+48 22 598 26 82  
marcin.materna@millenniumdm.pl

**Marcin Palenik, CFA**  
+48 22 598 26 71  
marcin.palenik@millenniumdm.pl

**Maciej Krefta**  
+48 22 598 26 88  
maciej.krefta@millenniumdm.pl

**Wojciech Woźniak**  
+48 22 598 26 58  
wojciech.wozniak@millenniumdm.pl

**Sebastian Siemiątkowski**  
+48 22 598 26 05  
sebastian.siemiatkowski@millenniumdm.pl

**Artur Topczewski**  
+48 22 598 26 59  
artur.topczewski@millenniumdm.pl

**Dyrektor**  
banki i ubezpieczenia

Analityk  
branża spożywcza, handel,  
energetyka

Analityk  
deweloperzy, górnictwo,  
przemysł drzewny

Analityk  
przemysł elektromaszynowy,  
metalowy i chemiczny

Analityk  
fundusze inwestycyjne

Analityk  
fundusze inwestycyjne

## Sprzedaż

**Radosław Zawadzki**  
+48 22 598 26 34  
radoslaw.zawadzki@millenniumdm.pl

**Arkadiusz Szumilak**  
+48 22 598 26 75  
arkadiusz.szumilak@millenniumdm.pl

**Marek Przytuła**  
+48 22 598 26 68  
marek.przytula@millenniumdm.pl

**Jarosław Oldakowski**  
+48 22 598 26 11  
jaroslaw.oldakowski@millenniumdm.pl

**Leszek Iwaniec**  
+48 22 598 26 90  
leszek.iwaniec@millenniumdm.pl

**Grażyna Mendrych**  
+48 22 598 26 26  
grazyna.mendrych@millenniumdm.pl

**Dyrektor**

**Millennium Dom Maklerski S.A.**  
**Ul. Żaryna 2A, Millennium Park IIIp**  
**02-593 Warszawa Polska**

**Fax: +48 22 898 32 02    Tel. +48 22 598 26 00**

Millennium Dom Maklerski S.A. pełni funkcję animatora emitenta dla spółek: Ciech, Wielton, Selena FM, Skyline, Sygnity, od których otrzymał wynagrodzenie z tego tytułu. Millennium Dom Maklerski S.A. pełni funkcję animatora rynku dla spółek: Ciech, Wielton, Selena FM, Skyline, Sygnity, KGHM, PZU, Kompap. Millennium Dom Maklerski S.A. w ciągu ostatnich 12 miesięcy pełnił funkcję oferującego w trakcie oferty publicznej dla akcji spółek: MFO S.A., od której otrzymał wynagrodzenie z tego tytułu. Spółki będące przedmiotem raportu mogą być klientami Grupy Kapitałowej Millennium Banku S.A., głównego akcjonariusza Millennium Domu Maklerskiego S.A. Pomiędzy Millennium Dom Maklerski S.A., a spółkami będącymi przedmiotem niniejszego raportu nie występują żadne inne powiązania, o których mowa w Rozporządzeniu Rady Ministrów z dnia 19 października 2005 roku w sprawie informacji stanowiących rekomendacje dotyczące instrumentów finansowych lub ich emitentów, które byłyby znane sporządzającemu niniejszą rekomendację inwestycyjną. Millennium TFIS A., spółka zależna Millennium Dom Maklerski S.A., posiada 6.45% akcji, Projprzem S.A., 5.79% akcji Bumech S.A. oraz 6.63% akcji Rainbow Tours S.A.

Niniejsza publikacja została przygotowana przez Millennium Dom Maklerski S.A. wyłącznie na potrzeby klientów Millennium Dom Maklerski S.A., nie stanowi reklamy ani oferowania papierów wartościowych, może być ona także dystrybuowana za pomocą środków masowego przekazu, na podstawie każdorazowej decyzji Dyrektora Departamentu Doradztwa i Analiz. Rozpowszechnianie lub powielanie niniejszego materiału w całości lub w części bez pisemnej zgody Millennium Dom Maklerski S.A. jest zabronione. Niniejsza publikacja została przygotowana z zachowaniem należytej staranności i rzetelności, w oparciu o fakty uznane za wiarygodne, jednak Millennium Dom Maklerski S.A. nie gwarantuje, że są one w pełni dokładne i kompletne. Podstawą przygotowania publikacji były informacje na temat spółek, jakie były publicznie dostępne. Kwantowania zawarte w niniejszym dokumencie mają charakter informacyjny, nie są ofertami kupna lub sprzedaży wymienionych instrumentów ani propozycjami dokonania transakcji czy inwestycji. Millennium Dom Maklerski S.A. nie ponosi odpowiedzialności za szkody poniesione w wyniku decyzji podjętych na podstawie informacji zawartych w niniejszym opracowaniu.