

# Raport dzienny

6 października 2014

## Główne indeksy

Indeks			Zmiana		obroty PLN/USDm
	Zmiana 1D		1M	Zmiana 1Y	
WIG20	2 444	↑ 0.40%	-3.8%	2.1%	393/117
WIG30	2 628	↑ 0.53%	-3.1%	2.7%	425/127
mWIG40	3 574	↑ 0.91%	1.0%	7.6%	62/18
MIS80	12 465	↑ 0.45%	2.5%	-7.8%	24/7
WIG	53 755	↑ 0.48%	-1.2%	6.2%	502/150
WIGBANKI	8 488	↑ 0.69%	-1.4%	8.9%	135/40

## Główne indeksy światowe

		1D	1M	3M	1Y
Dow Jones	17 010	↑ 1.24%	-0.74%	-0.34%	12.85%
S&P500	1 968	↑ 1.12%	-1.98%	-0.88%	16.41%
NASDAQ	4 476	↑ 1.03%	-2.34%	-0.23%	17.54%
DAX	9 196	↓ -1.99%	-4.48%	-8.31%	6.95%
RTSI\$	1 092	↓ -0.27%	-13.13%	-19.73%	-24.32%
XU100	74 384	↑ 0.71%	-9.50%	-4.06%	-2.39%

## Surowce

		1D	1M	3M	1Y
Miedź (USD/t)	6 630.0	↓ -0.33%	-4.0%	-6.9%	-8.5%
Ropa (USD/bbl)	91.8	↓ -0.51%	-9.4%	-16.5%	-10.0%
Aluminium (USD/t)	1 913.0	↑ 0.79%	-8.5%	-0.3%	4.4%
Złoto (USD/OZ)	1 188.2	↓ -0.38%	-6.1%	-10.0%	-9.2%

## Waluty

		1D	1M	3M	1Y
USD/PLN	3.3456	↓ -0.09%	3.6%	9.8%	8.3%
EUR/PLN	4.1891	↓ -0.05%	0.3%	1.1%	-0.1%
EUR/USD	1.2521	↑ 0.04%	-3.2%	-8.0%	-7.8%
USD/HUF	244.93	↑ 0.02%	2.3%	7.2%	12.6%

## Informacje ze spółek

**Mostostal Zabrze** Sprzedaż nieruchomości za 61 mln PLN

**Budimex** Umowa na zadanie I autostrady A1

**Budimex** Najkorzystniejsza oferta na S19 za 344.6 mln PLN

**Vantage Development** Umowa znacząca dot. biurowca EPSILON

**Awbud** Umowa za 28.9 mln PLN netto

**Wojas** Spadek przychodów we wrześniu o 15.9% r/r

**Gino Rossi** Wzrost sprzedaży grupy o 7% we wrześniu

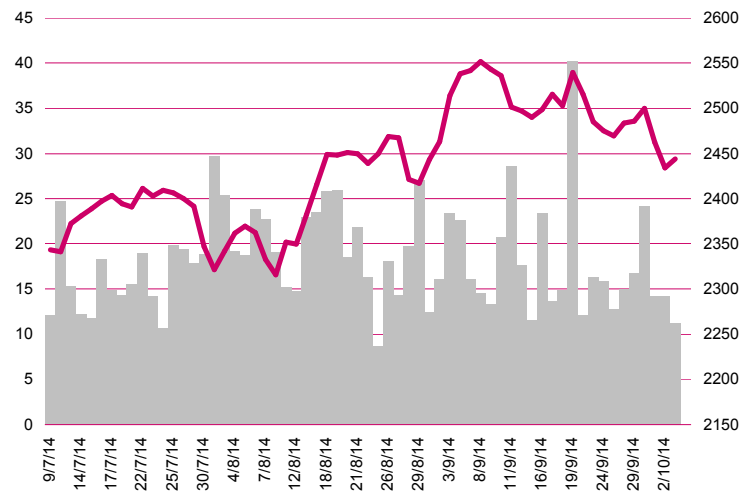
**Agora** Sprzedaż "Gazety Wyborczej" w sierpniu

**Lentex** Rozpoczęcie negocjacji w sprawie połączenia z Novitą

**Amica Holding** Wronki sprzedaje akcje

**Global City Holdings** Wyniki wezwania ITIT Holding

## WIG20



## Rentowność skarbowych papierów dłużnych

	3M	1Y	2Y	5Y	10Y
Polska	2.16%	1.97%	1.99%	2.36%	3.01%
Węgry	1.35%	1.58%	2.08%	3.58%	4.55%
Niemcy	-0.10%	-0.07%	-0.07%	0.15%	0.90%
USA	0.01%	0.10%	0.56%	1.72%	2.43%

## Najbardziej aktywne akcje

		1D	1M	% obrotów	obroty (PLN/USD)
KGHM	122.65	↑ 0.41%	-9.8%	9.5%	37/11
PKO BP	38.55	↑ 0.13%	-4.2%	9.4%	37/11
LPP	9000.2	↓ -5.25%	-10.0%	9.0%	35/10
Orange	11.68	↓ -0.26%	8.3%	8.0%	31/9

## Wygrani/Przegran

		1D		1D
PZU	470.05	↑ 1.97%	LPP	9000.20 ↓ -5.25%
Lotos	27.71	↑ 1.39%	Asseco Poland	46.10 ↓ -0.43%

## Wydarzenia w spółkach

Spółka	Wydarzenie
Polwax	Debiut na GPW
Inwentum TFI	NWZ ws podwyższenia kapitału zakładowego w drodze emisji

## Prognozy makro

Godz.	Wydarzenie	Będzie	Ostatnio
10:30	Indeks Sentix	EU	-12.1 -9.8
21:00	Wystąpienie publiczne prezes Fed	US	- -

## Informacje ze spółek

### Mostostal Zabrze

#### Sprzedaż nieruchomości za 61 mln PLN

Spółka podpisała z Grupą Pinnacle przedwstępne umowy sprzedaży pięciu nieruchomości za łącznie 61.03 mln PLN (wartość w księgach na 31 sierpnia br. to 60.55 mln PLN). Grunty o łącznej powierzchni ok. 44 ha zlokalizowane są w Katowicach, Bytomiu, Sosnowcu i Gliwicach.

### Budimex

#### Umowa na zadanie I autostrady A1

Spółka w konsorcjum ze Strabagiem podpisała z GDDKiA umowę o wartości na kontynuację projektu i budowy autostrady A1 Stryków - węzeł Tuszyn - zadanie I. Wartość zlecenia wynosi 276.1 mln PLN netto, a udział spółki w konsorcjum został ograniczony do 1% (z 50% pierwotnie).

**Zgodnie z wcześniejszymi informacjami udział spółki w konsorcjum realizującego zadania III autostrady A1 został zwiększony do 99% z 50% pierwotnie (za 265.9 mln PLN), co miało wiązać się (zgodnie z przeciekami prasowymi) z ograniczeniem udziału spółki do 1% z 50% w konsorcjum realizującym zadanie I (za 276.1 mln PLN).**

### Budimex

#### Najkorzystniejsza oferta na S19 za 344.6 mln PLN

Najkorzystniejsza oferta spółki w przetargu na budowę drogi ekspresowej S19 na odcinku od węzła Dąbrowica (bez węzła) do węzła Konopnica (wraz z węzłem) i połączeniem z istniejącą DK nr 19. Wartość oferty wynosi 344.6 mln PLN netto i była nieznacznie wyższa od budżetu zamawiającego. Pod koniec lipca PAP informowała, że oferta spółki była najtańsza w przetargu.

### Vantage Development

#### Umowa znacząca dot. biurowca EPSILON

Spółka poinformowała o podpisaniu z mLeasing sp. z .o. w dniu 30 września umowy leasingu, a 2 października w wykonaniu zawartej umowy leasingu, umowy sprzedaży budynku biurowego Promenady EPSILON. Umowa leasingu została zawarta na 60 miesięcy. W wykonaniu umowy leasingu nieruchomość została zbyta za kwotę 12.22 mln EUR (50.92 mln PLN).

### Awbud

#### Umowa za 28.9 mln PLN netto

Spółka podpisała z Pentair Poland umowę na prace projektowych i budowę fabryki Pentair w Wałbrzyskiej SEE. Wartość zlecenia wynosi 28.9 mln PLN netto, a okres realizacji ustalono na 416 dni od dnia rozpoczęcia robót w przypadku konieczności wykonania raportu środowiskowego (325 dni w przypadku braku konieczności wykonania takiego raportu)

### Wojas

#### Spadek przychodów we wrześniu o 15.9% r/r

Przychody ze sprzedaży we wrześniu wyniosły 18.1 mln PLN i były niższe o 15.9% r/r. W okresie styczeń - wrzesień 2014 wielkość skonsolidowanych przychodów ze sprzedaży wyniosła 147.9 mln PLN (wzrost o 16.4% r/r). Przychody ze sprzedaży detalicznej we wrześniu 2014 roku wyniosły 15.8 mln PLN i były niższe o 13.2% r/r. Narastająco w okresie styczeń - sierpień 2014 skonsolidowane przychody ze sprzedaży detalicznej wyniosły 122.7 mln PLN i były wyższe o 24.1% r/r.

### Gino Rossi

#### Wzrost sprzedaży grupy o 7% we wrześniu

Przychody grupy Gino Rossi we wrześniu wzrosły o 7% r/r do 22.7 mln PLN. Przychody spółki Gino Rossi SA wyniosły 14.3 mln PLN (bez zmian r/r). Sprzedaż detaliczna wyniosła 9.8 mln PLN (wzrost o 3% r/r), a sprzedaż hurtowa 4.4 mln PLN (spadek o 7%). Przychody spółki Simple SA zwiększyły się o 22% r/r do 8.4 mln PLN. W okresie styczeń-wrzesień przychody grupy Gino Rossi wyniosły 176.7 mln PLN (wzrost o 18% r/r), spółki Gino Rossi SA wyniosły 111.5 mln PLN i zwiększyły się o 21% r/r. W tym czasie przychody Simple wyniosły 65.2 mln PLN i były wyższe o 13% r/r.

### Agora

#### Sprzedaż "Gazety Wyborczej" w sierpniu

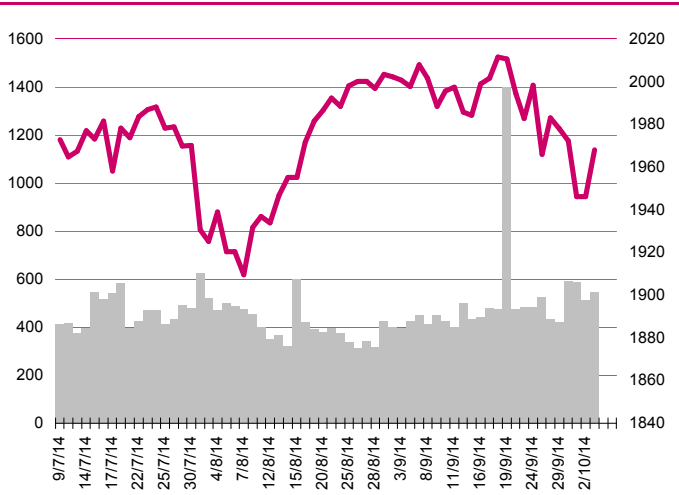
Według danych Związku Kontroli Dystrybucji Prasy rozpowszechnianie płatne razem "Gazety Wyborczej", wydawanej przez Agorę, wyniosło w sierpniu 2014 roku 193 888 sztuk i było o 9.6% niższe niż rok wcześniej, będąc jednocześnie wyższe o 11.4% w stosunku do lipca 2014 r.

<b>Lentex</b>	<b>Rozpoczęcie negocjacji w sprawie połączenia z Novitą</b> Zarządy obu spółek podjęły decyzję o rozpoczęciu negocjacji w sprawie połączenia, których przedmiotem ma być ustalenie zasadności połączenia. Negocjacje będą toczyły się w ramach dwustronnych spotkań pomiędzy zarządami obu spółek.
<b>Amica</b>	<b>Holding Wronki sprzedaje akcje</b> Antigua Investements należąca do Holding Wronki podpisała przedwstępną umowę sprzedaży 400 tys. akcji Amiki Wronki za łącznie 41.6 mln PLN. Kupującymi będą otwarte i zamknięte fundusze inwestycyjne. Przedmiotem nabycia będą: 176.073 akcji serii A, które są obecnie imienne, uprzywilejowane co do prawa głosu (na każdą akcję przypadają dwa głosy) oraz 223.927 akcji zwykłych serii B. Cena sprzedaży akcji wynosić będzie 104 PLN za jedną akcję.
<b>Global City Holdings</b>	<b>Wyniki wezwania ITIT Holding</b> W wezwaniu ITIT Holding B.V. na sprzedaż 3 mln akcji Global City Holdings złożono zapisy na 332.007 akcji spółki, dających 0.68% efektywnej liczby głosów na WZ. Wzywający zdecydował o nabyciu tych akcji, choć warunek w wezwaniu zakładał, że nabyte akcje tylko jeśli zapisy będą obejmować nie mniej niż 2 mln akcji.

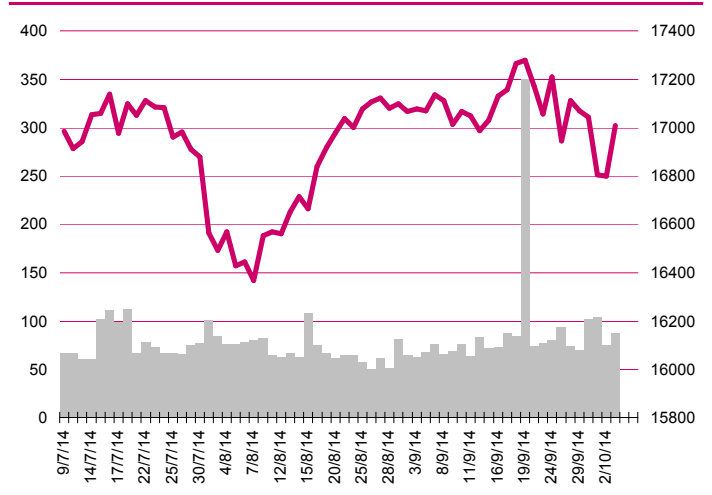
## Pakiety

<b>JW. Construction</b>	Pioneer Pekao Investment Management poinformował o zwiększeniu łącznego zaangażowania po rejestracji podwyższenia kapitału spółki do 5.30% z poziomu 4.80% w kapitale i ogólnej liczbie głosów
<b>Aparator</b>	3 października 2014 r. członek Rady Nadzorczej nabył łącznie 500 akcji spółki po średniej cenie 37.35 PLN.
<b>ZPUE</b>	Metlife PTE zmniejszyło udział w liczbie głosów na WZ spółki z 12.53% do 11.94% oraz w kapitale z 16.1% do 15.35%.

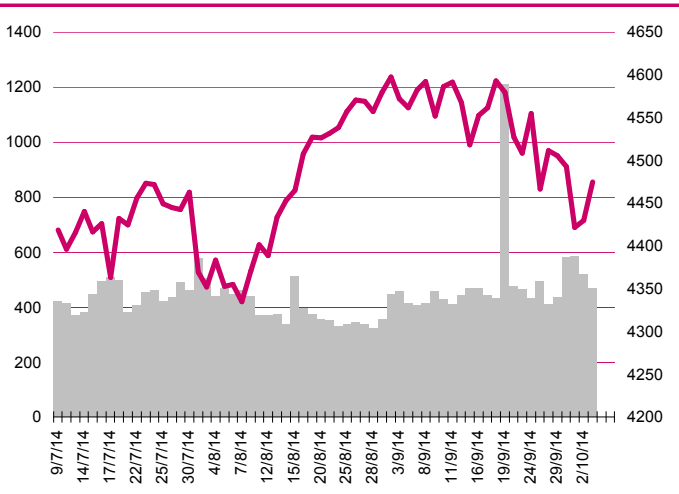
### S&P500



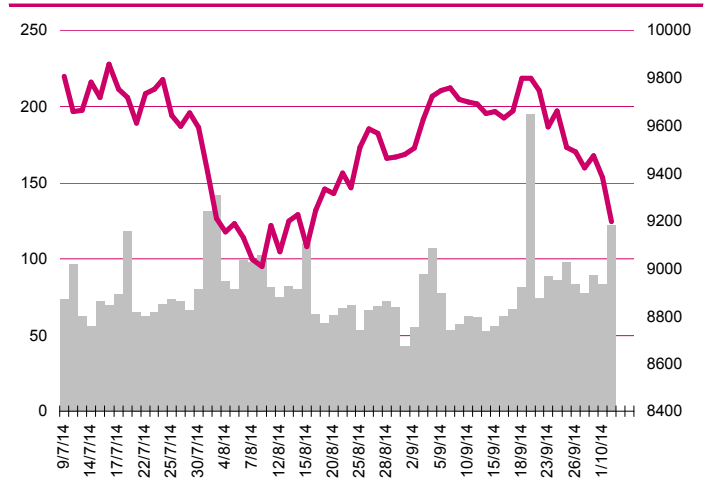
### DOW JONES



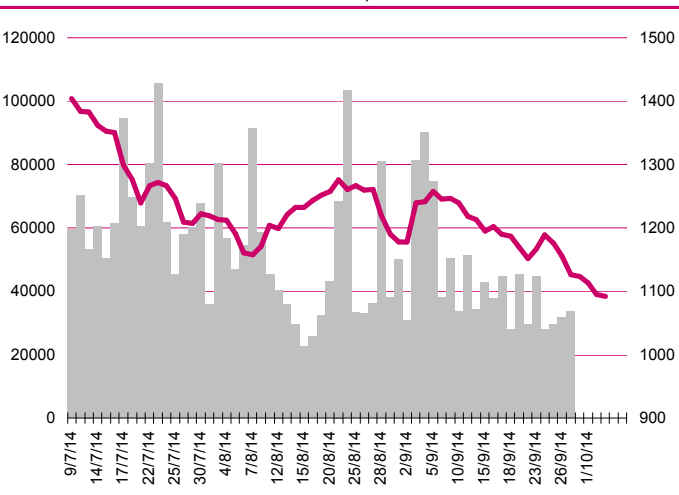
### NASDAQ



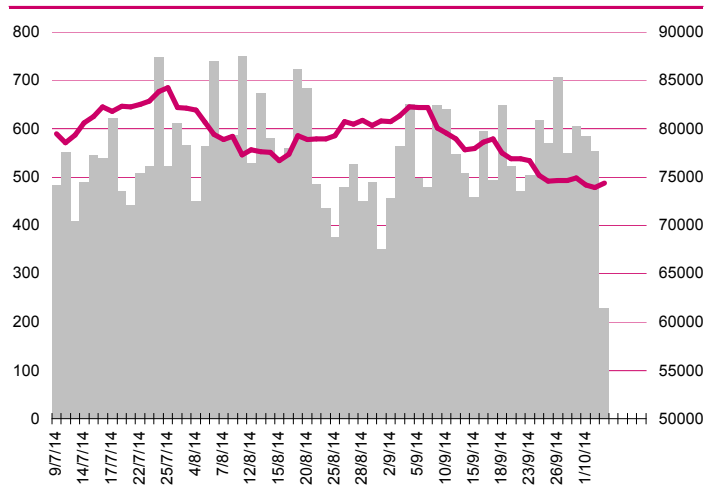
### DAX



### RTSI\$



### XU100



## Kalendarium

	<b>Poniedziałek</b> 6 października '14	<b>Wtorek</b> 7 października '14	<b>Środa</b> 8 października '14	<b>Czwartek</b> 9 października '14	<b>Piątek</b> 10 października '14
Dane makro	Zamówienia w przemyśle (GER), Indeks Sentix (EU)	Produkcja przemysłowa (GER), Produkcja przemysłowa (UK), Kredyt konsumencki (US)	Decyzja ws. stóp procentowych (PL), Wnioski o kredyt hipoteczny (US), Protokół z posiedzenia FOMC (US)	Wnioski o zasiłek dla bezrobotnych (US), Decyzja ws. stóp procentowych (UK)	Produkcja przemysłowa (FR), Produkcja przemysłowa (IT),
Wyniki spółek					
Dzień dywidendy			PZU		CCC, TFONE, PROTEKTOR
Inne					

	<b>Poniedziałek</b> 13 października '14	<b>Wtorek</b> 14 października '14	<b>Środa</b> 15 października '14	<b>Czwartek</b> 16 października '14	<b>Piątek</b> 17 października '14
Dane makro	Zamówienia w przemyśle (GER), Indeks Sentix (EU)	Inflacja CPI (UK), Produkcja przemysłowa (EU), Indeks instytutu ZEW (GER), Bilans płatniczy (PL)	Inflacja CPI (CN), Produkcja przemysłowa (JP), Inflacja CPI (PL), Sprzedaż detaliczna (US), Indeks NY Empire State (US), Beżowa Księga (US)	Handel zagraniczny (EU), Zatrudnienie w sektorze przedsiębiorstw (PL), Wnioski o zasiłek dla bezrobotnych (US), Produkcja przemysłowa (US), Indeks Fed z Filadelfii (US)	Produkcja przemysłowa i budowlano-montażowa (PL), Pozwolenia na budowę domów (US), Rozpoczęte budowy domów (US), Indeks Uniwersytetu Michigan (US)
Wyniki spółek			SOBIESKI		QUERCUS
Dzień dywidendy		ATM	SIMPLE, NOWAGALA		ARTERIA, PEGAS
Inne					

## Aktualne wskaźniki

	Rekomendacja	Cena	Wycena	Potencjał	M. cap	Zmiana ceny		P/E			EV/EBITDA lub P/BV-banki, deweloperzy			ROE	DY %
				+/-	(PLNm)	1 M	1 Y	2013	2014p	2015p	2013	2014p	2015p	*3	2014*2
<b>Banki</b>															
Alior	neutralnie	83.06	87.5	5%	5 811.0	-2%	-8%	25.5	17.2	14.0	2.7	2.5	2.1	8.8%	-
Bank Handlowy	akumuluj	123.1	115.1	-6%	16 084.2	4%	12%	16.5	17.8	18.4	2.2	2.2	2.2	13.4%	5.8%
ING BSK	neutralnie	141.5	139.2	-2%	18 409.2	2%	27%	19.1	17.2	14.9	2.1	2.1	2.0	11.6%	3.1%
mBank	akumuluj	481.0	559.0	16%	20 301.8	-5%	2%	16.8	15.5	14.4	2.0	2.0	1.9	12.0%	3.5%
Getin Noble	neutralnie	2.75	2.8	2%	7 287.9	-2%	13%	18.2	14.3	12.9	1.5	1.5	1.4	8.5%	-
Pekao	akumuluj	189.9	182.8	-4%	49 829.9	-1%	4%	17.9	17.6	16.8	2.1	2.1	2.1	12.0%	5.2%
BZ WBK	akumuluj	391.8	398.0	2%	38 880.1	-3%	14%	19.6	17.7	16.2	2.8	2.8	2.5	15.7%	2.7%
PKO BP	kupuj	38.55	45.0	17%	48 187.5	-4%	3%	14.9	14.2	13.6	1.9	1.9	1.8	13.1%	1.9%
<b>Ubezpieczenia</b>															
PZU	akumuluj	470.1	465.0	-1%	40 589.9	-5%	11%	12.3	15.1	15.7	3.1	3.1	3.1	25.8%	11.5%
<b>Deweloperzy</b>															
Echo	neutralnie	6.05	6.5	8%	2 496.8	-4%	-9%	7.5	12.5	12.2	0.90	0.89	0.84	14.8%	-
GTC	akumuluj	5.43	8.8	62%	1 907.6	-12%	-27%	-	10.0	4.2	0.73	0.67	0.57	-20.9%	-
Dom Development	akumuluj	44.40	54.3	22%	1 099.8	3%	8%	20.2	18.8	14.2	1.28	1.28	1.26	6.3%	5.0%
Robyng	akumuluj	2.28	2.6	14%	597.6	1%	4%	22.9	19.7	13.0	1.43	1.41	1.37	6.3%	3.5%
<b>Przemysł chemiczny</b>															
Synthos	akumuluj	4.55	5.2	14%	6 020.8	-3%	-7%	14.4	12.8	11.7	10.9	9.2	8.5	16.4%	6.8%
<b>Branża spożywcza</b>															
Duda	akumuluj	7.06	9.70	37%	196.3	-3%	1%	8.6	8.9	7.7	6.1	6.2	5.9	6.7%	-
Tarczyński	kupuj	10.67	19.0	78%	121.1	10%	-21%	13.0	8.4	7.1	6.8	4.9	4.3	-	-
Mieszko	akumuluj	3.71	5.0	35%	151.6	0%	-4%	10.0	6.8	5.8	5.7	5.0	4.5	8.4%	-
Wawel	neutralnie	970	1 165	20%	1 454.8	-4%	-6%	18.1	15.7	13.6	12.4	10.7	9.2	23.8%	2.1%
Colian	neutralnie	3.00	3.6	20%	430.1	-6%	12%	15.7	11.4	10.1	7.2	5.7	5.2	4.3%	-
Otmuchów	kupuj	9.02	12.7	41%	115.0	4%	-2%	28.9	12.9	10.5	8.1	6.4	5.5	4.8%	-
Ambra	kupuj	9.26	12.3	33%	233.4	1%	-13%	9.0	12.5	11.1	6.9	7.3	6.9	8.3%	4.6%
<b>Handel</b>															
CCC	akumuluj	130.0	144.3	11%	4 992.0	1%	10%	39.9	22.4	16.2	23.9	15.9	11.7	30.8%	1.2%
LPP	neutralnie	9 000	8 077	-10%	16 480.4	-10%	-5%	38.2	31.1	22.7	21.9	17.6	13.9	33.5%	1.0%
Eurocash	neutralnie	32.00	43.2	35%	4 434.3	-10%	-29%	20.1	13.6	11.0	11.9	8.6	7.3	26.6%	2.5%
Emperia	akumuluj	49.51	79.5	61%	751.5	-10%	-30%	54.5	15.6	14.5	10.6	5.5	5.1	2.3%	1.8%
Alma	akumuluj	21.40	39.8	86%	119.0	8%	-43%	20.8	7.5	6.3	6.0	4.5	4.2	2.2%	-
<b>IT, dystrybutorzy IT</b>															
AB	akumuluj	30.69	39.7	29%	496.8	10%	10%	8.7	8.3	7.4	8.6	7.0	6.2	13.1%	-
ABC Data	akumuluj	3.89	5.0	28%	487.3	-3%	-8%	8.2	7.8	7.3	7.9	8.3	7.7	20.4%	9.3%
Action	akumuluj	45.60	52.2	14%	757.4	-3%	-21%	12.3	10.8	9.5	8.3	8.8	7.5	23.0%	2.2%
SMT	kupuj	16.49	29.0	76%	186.5	-5%	2%	11.9	9.1	7.0	10.9	6.6	5.1	45.7%	-
<b>Przemysł elektromaszynowy</b>															
Amica	kupuj	107.1	133.0	24%	832.7	0%	2%	9.3	11.8	11.1	7.3	6.2	5.9	23.0%	3.3%
Relpol	kupuj	6.36	10.4	64%	61.1	-5%	-19%	13.8	7.5	6.4	6.3	3.1	3.6	7.2%	3.9%
Aplisens	redukuje	13.45	14.6	9%	181.2	-2%	-33%	12.5	12.3	10.2	7.6	7.1	6.6	12.8%	1.9%
Aparator	neutralnie	37.21	44.0	18%	1 231.9	2%	4%	18.1	20.5	18.5	11.6	14.7	13.3	22.2%	1.6%
ZPUJE	akumuluj	309.0	493.0	60%	432.6	-13%	-26%	10.4	9.8	bd	6.6	5.9	bd	19.0%	4.0%
<b>Pozostałe spółki</b>															
Ferro	kupuj	10.00	16.2	62%	213.4	-3%	6%	9.8	8.2	7.3	5.1	6.7	5.9	0.0%	-
ZM Ropczyce	kupuj	16.50	34.3	108%	76.0	-15%	-36%	6.0	5.1	4.9	5.9	4.6	4.2	7.0%	-
Zetkama	akumuluj	64.56	86.5	34%	316.6	2%	-17%	12.5	9.9	9.3	7.5	7.6	6.3	19.3%	-
Lentex	kupuj	8.10	10.1	25%	485.5	1%	15%	12.0	15.5	bd	8.0	5.6	bd	14.3%	4.3%
Benefit Systems	akumuluj	279.0	365.0	31%	712.8	0%	-3%	27.2	21.7	16.5	19	15.3	11.7	23.4%	2.9%
Impel	akumuluj	27.81	34.3	23%	357.8	-7%	-10%	21.9	13.6	12.2	6.7	6.3	6.2	6.1%	-
AC Autogaz	akumuluj	33.90	49.3	45%	324.8	7%	-13%	12.1	11.0	10.1	8.3	8.0	7.3	30.0%	6.8%

Źródło: Bloomberg, Millennium DM; p-prognozy skonsolidowane Millennium DM, \*-wycena w trakcie aktualizacji, \*\*-na podstawie ogłoszonej decyzji WZA lub propozycji Zarządu dot. podziału zysku za rok 2013 do ceny obecnej, \*\*3-iloraz zysku netto za cztery ostatnie kwartały i średniego poziomu kapitałów własnych z pięciu ostatnich kwartałów

## Departament Analiz

**Marcin Materna, CFA**  
Doradca inwestycyjny  
+48 22 598 26 82  
marcin.materna@millenniumdm.pl

**Marcin Palenik, CFA**  
+48 22 598 26 71  
marcin.palenik@millenniumdm.pl

**Maciej Krefta**  
+48 22 598 26 88  
maciej.krefta@millenniumdm.pl

**Wojciech Woźniak**  
+48 22 598 26 58  
wojciech.wozniak@millenniumdm.pl

**Sebastian Siemiątkowski**  
+48 22 598 26 05  
sebastian.siemiatkowski@millenniumdm.pl

**Artur Topczewski**  
+48 22 598 26 59  
artur.topczewski@millenniumdm.pl

**Dyrektor**  
banki i ubezpieczenia

Analityk  
branża spożywcza, handel,  
energetyka

Analityk  
deweloperzy, górnictwo,  
przemysł drzewny

Analityk  
przemysł elektromaszynowy,  
metalowy i chemiczny

Analityk  
fundusze inwestycyjne

Analityk  
fundusze inwestycyjne

## Sprzedaż

**Radosław Zawadzki**  
+48 22 598 26 34  
radoslaw.zawadzki@millenniumdm.pl

**Arkadiusz Szumilak**  
+48 22 598 26 75  
arkadiusz.szumilak@millenniumdm.pl

**Marek Przytuła**  
+48 22 598 26 68  
marek.przytula@millenniumdm.pl

**Jarosław Oldakowski**  
+48 22 598 26 11  
jaroslaw.oldakowski@millenniumdm.pl

**Leszek Iwaniec**  
+48 22 598 26 90  
leszek.iwaniec@millenniumdm.pl

**Grażyna Mendrych**  
+48 22 598 26 26  
grazyna.mendrych@millenniumdm.pl

**Dyrektor**

**Millennium Dom Maklerski S.A.**  
**Ul. Żaryna 2A, Millennium Park IIIp**  
**02-593 Warszawa Polska**

**Fax: +48 22 898 32 02    Tel. +48 22 598 26 00**

Millennium Dom Maklerski S.A. pełni funkcję animatora emitenta dla spółek: Ciech, Wielton, Selena FM, Skyline, Sygnity, od których otrzymał wynagrodzenie z tego tytułu. Millennium Dom Maklerski S.A. pełni funkcję animatora rynku dla spółek: Ciech, Wielton, Selena FM, Skyline, Sygnity, KGHM, PZU, Kompap. Millennium Dom Maklerski S.A. w ciągu ostatnich 12 miesięcy pełnił funkcję oferującego w trakcie oferty publicznej dla akcji spółek: MFO S.A., od której otrzymał wynagrodzenie z tego tytułu. Spółki będące przedmiotem raportu mogą być klientami Grupy Kapitałowej Millennium Banku S.A., głównego akcjonariusza Millennium Domu Maklerskiego S.A. Pomiędzy Millennium Dom Maklerski S.A., a spółkami będącymi przedmiotem niniejszego raportu nie występują żadne inne powiązania, o których mowa w Rozporządzeniu Rady Ministrów z dnia 19 października 2005 roku w sprawie Informacji stanowiących rekomendacje dotyczące instrumentów finansowych lub ich emitentów, które byłyby znane sporządzającemu niniejszą rekomendację inwestycyjną. Millennium TFIS.A., spółka zależna Millennium Dom Maklerski S.A., posiada 6.45% akcji, Projprzem S.A., 5.79% akcji Bumech S.A. oraz 6.63% akcji Rainbow Tours S.A.

Niniejsza publikacja została przygotowana przez Millennium Dom Maklerski S.A. wyłącznie na potrzeby klientów Millennium Dom Maklerski S.A., nie stanowi reklamy ani oferowania papierów wartościowych, może być ona także dystrybuowana za pomocą środków masowego przekazu, na podstawie każdorazowej decyzji Dyrektora Departamentu Doradztwa i Analiz. Rozpowszechnianie lub powielanie niniejszego materiału w całości lub w części bez pisemnej zgody Millennium Dom Maklerski S.A. jest zabronione. Niniejsza publikacja została przygotowana z zachowaniem należytej staranności i rzetelności, w oparciu o fakty uznane za wiarygodne, jednak Millennium Dom Maklerski S.A. nie gwarantuje, że są one w pełni dokładne i kompletne. Podstawą przygotowania publikacji były informacje na temat spółek, jakie były publicznie dostępne. Kwantowania zawarte w niniejszym dokumencie mają charakter informacyjny, nie są ofertami kupna lub sprzedaży wymienionych instrumentów ani propozycjami dokonania transakcji czy inwestycji. Millennium Dom Maklerski S.A. nie ponosi odpowiedzialności za szkody poniesione w wyniku decyzji podjętych na podstawie informacji zawartych w niniejszym opracowaniu.

