

Raport dzienny

8 października 2014

Główne indeksy

Indeks		Zmiana 1D	Zmiana 1M	Zmiana 1Y	obroty PLN/USDm
WIG20	2 436	↓ -0.43%	-4.5%	2.7%	577/174
WIG30	2 626	↓ -0.43%	-3.5%	3.6%	627/189
mWIG40	3 609	↓ -0.35%	1.5%	9.8%	106/32
MIS80	12 521	↓ -0.30%	2.8%	-6.6%	15/4
WIG	53 771	↓ -0.41%	-1.6%	7.2%	714/215
WIGBANKI	8 491	↓ -0.08%	-1.9%	10.0%	253/76

Główne indeksy światowe

		1D	1M	3M	1Y
Dow Jones	16 719	↓ -1.60%	-2.29%	-1.11%	13.15%
S&P500	1 935	↓ -1.51%	-3.32%	-1.46%	16.89%
NASDAQ	4 385	↓ -1.56%	-4.51%	-0.14%	18.68%
DAX	9 086	↓ -1.34%	-6.88%	-7.02%	6.20%
RTSI\$	1 107	↓ -1.20%	-11.14%	-20.58%	-24.79%
XU100	74 384	↑ 0.71%	-9.50%	-4.06%	-2.39%

Surowce

		1D	1M	3M	1Y
Miedź (USD/t)	6 682.0	↑ 0.03%	-4.0%	-6.1%	-7.3%
Ropa (USD/bbl)	90.9	↓ -1.31%	-9.9%	-16.4%	-11.7%
Aluminium (USD/t)	1 916.5	↓ -0.47%	-8.7%	-0.5%	4.3%
Złoto (USD/OZ)	1 213.3	↑ 0.17%	-3.1%	-7.8%	-8.3%

Waluty

		1D	1M	3M	1Y
USD/PLN	3.3139	↑ 0.22%	2.6%	9.1%	7.3%
EUR/PLN	4.1858	↑ 0.05%	0.2%	1.3%	-0.2%
EUR/USD	1.2631	↓ -0.17%	-2.3%	-7.2%	-6.9%
USD/HUF	243.11	↓ -1.25%	0.4%	6.4%	11.3%

Informacje ze spółek

KGHM Spółka zaskoczy pozytywnie rynek tegorocznymi wynikami

Alta Rezygnacja członka Rady Nadzorczej

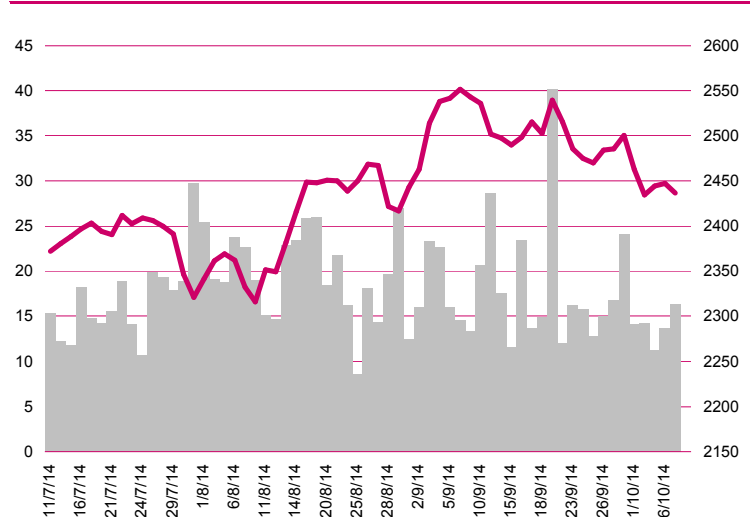
Qumak Dodatkowy zysk dzięki grupy kapitałowej

ABC Data Zmiana na stanowisku prezesa

Vistula Plan emisji Kruka w przyszłym roku

Lentex Zawarcie porozumienia w sprawie współpracy z Novitą

WIG20



Rentowność skarbowych papierów dłużnych

	3M	1Y	2Y	5Y	10Y
Polska	2.14%	1.95%	1.95%	2.32%	2.97%
Węgry	1.35%	1.58%	2.08%	3.59%	4.55%
Niemcy	-0.10%	-0.07%	-0.07%	0.15%	0.91%
USA	0.01%	0.11%	0.50%	1.62%	2.34%

Najbardziej aktywne akcje

		1D	1M	% obrotów	obroty (PLN/USD)
KGHM	123.00	↓ -1.13%	-10.1%	8.8%	50/15
PKO BP	38.09	↓ -0.03%	-5.7%	8.7%	50/15
Pekao	189.20	↔ 0.00%	-2.2%	7.4%	42/12
PGE	19.95	↓ -1.29%	-10.0%	6.5%	37/11

Wygrani/Przegran

		1D		1D
LPP	9590.00	↑ 2.57%	PGNiG	4.92 ↓ -2.77%
Asseco Poland	46.50	↑ 0.02%	Synthos	4.35 ↓ -2.03%

Wydarzenia w spółkach

Spółka	Wydarzenie
Police	NWZ ws. rozporządzenia nieruchomościami grupy
PZU	Dzień wypłaty części dywidendy z zysku za 2013 roku
PTI	NWZ ws. podniesienia kapitału zakładowego

Prognozy makro

Godz.	Wydarzenie	Będzie	Ostatnio
16:00	Komunikat po posiedzeniu RPP	PL	

Informacje ze spółek

KGHM

Spółka zaskoczy pozytywnie rynek tegorocznymi wynikami

Herbert Wirth, prezes Zarządu poinformował że spółka jest zadowolona z wyników po trzech kwartałach i podtrzymuje, że na koniec roku "pozytywnie" zaskoczy rynek. Spółka przeprowadza w Sierra Gorda analizy geologiczne dwóch złóż znajdujących się w sąsiedztwie obecnie eksploatowanego złoża Catabela, a wstępne szacunki sugerują możliwość wydłużenia żywotności projektu o 20 lat. Prezes poinformował, że spółka jest zadowolona z przebiegu rozruchu kopalni Sierra Gorda i dodał, że dojsie do 100% mocy powinno nastąpić w I połowie przyszłego roku.

Alta

Rezygnacja członka Rady Nadzorczej

Spółka poinformowała o rezygnacji Erwina Plichcińskiego z pełnienia funkcji członka Rady Nadzorczej z powodów osobistych z dniem 1 października. Erwin Plichciński pełnił funkcję Wiceprzewodniczącego Rady Nadzorczej oraz zasiadał w Komitecie Audytu Spółki, a członkiem Rady Nadzorczej był od 21 września 2004 roku.

Qumak

Dodatkowy zysk dzięki grupie kapitałowej

Spółka tworzy grupę kapitałową poprzez wydzielenie spółek zależnych o wyraźnie sprecyzowanych kompetencjach. Spółka zależna Star ITS będzie działać w szeroko pojętej sferze Inteligentnych Systemów Transportowych. Spółka Skylar będzie zajmować się systemami bezpieczeństwa w portach lotniczych, natomiast specjalizacją trzeciej spółki (na razie bez nazwy) mają być ekspozycje multimedialne. Założeniem jest to, że wydzielone spółki będą walczyć o mniejsza zlecenia, którymi spółka Qumak się nie zajmowała. Zarząd Qumaka oczekuje, że spółki córki wygenerują dodatkowo 0.9 mln PLN zysku netto w roku 2015, 2.3 mln PLN w 2016 oraz 4.5 mln PLN w roku 2017.

ABC Data

Zmiana na stanowisku prezesa

Ilona Weiss, dotychczasowa CFO, od nowego roku zostanie prezesem spółki ABC Data. Obecny prezes Norbert Biedrzycki, zakończy współpracę z dniem 31 grudnia 2014 w związku z wygaśnięciem kontraktu. Ilona Weiss zapowiedziała, że strategia na najbliższy czas będzie zakładała budowę pozycji lidera rynku B2B e-commerce w segmencie ICT w Europie Centralno-Wschodniej. Dotychczasowa polityka dywidendowa ABC Daty pozostanie bez zmian.

Vistula

Plan emisji Kruka w przyszłym roku

Spółka chce refinansować zadłużenie do końca roku. Zakłada też, że w trzecim kwartale przyszłego roku jubilejski W.Kruk pozyska z emisji kilkadziesiąt mln PLN na rozwój i wejście na GPW. W.Kruk miałby przeprowadzić emisję nowych akcji. Wartość emisji szacowana jest na kilkadziesiąt mln PLN.

Lentex

Zawarcie porozumienia w sprawie współpracy z Novitą

Lentex i Novita zawarły porozumienie, którego przedmiotem jest określenie zasad współpracy pomiędzy spółkami w ramach tworzonej grupy kapitałowej celem uzyskania dla obu spółek efektów synergii w obszarach: polityki zakupowej, produkcji, sprzedaży, controllingu, informatyki oraz księgowości. Porozumienie zostało zawarte na okres 8 miesięcy od dnia podpisania przez każdą ze stron, z możliwością jego dalszego przedłużenia, jednak nie dłużej niż do dnia rejestracji połączenia.

Pakiety

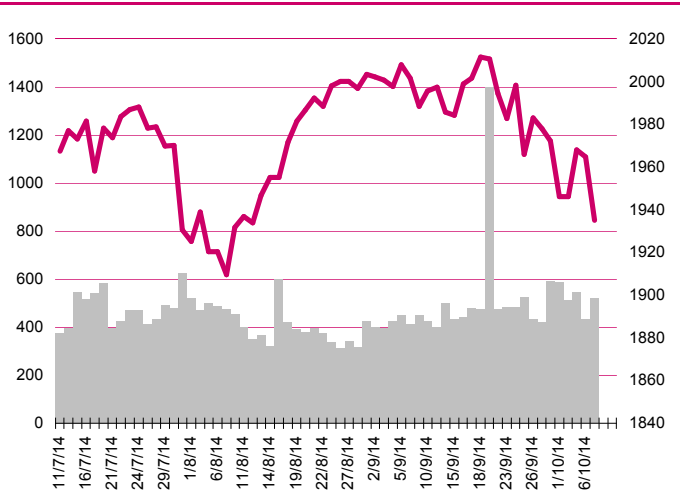
Benefit

3 osoby zajmujące stanowiska kierownicze zbyły łącznie 17 300 akcji spółki po średniej cenie 267.98 PLN w transakcjach pakietowych pozasesyjnych oraz 2 osoby zajmujących stanowiska kierownicze zbyły 1150 akcji spółki po średniej cenie 267.84 PLN na podstawie umów cywilnoprawnych zbycia akcji.

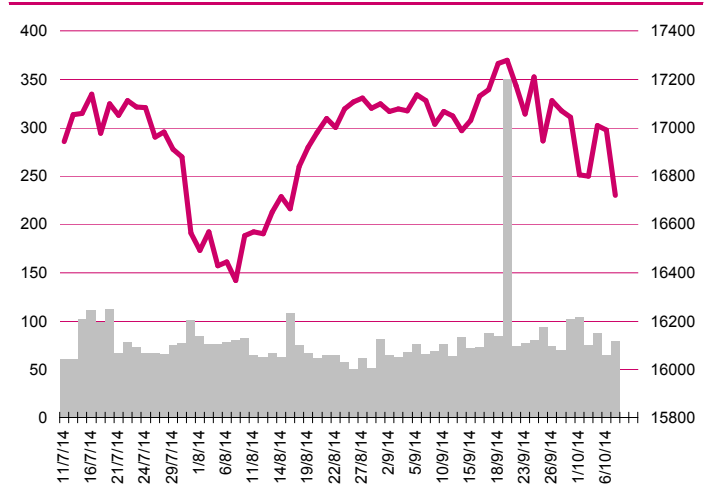
Getin Noble Bank

KKBBK Investments Ltd, podmiot blisko związany z Krzysztofem Spyrą, Członkiem Zarządu, sprzedał w dniach 30 września i 2 października łącznie 175 tys. akcji po średniej cenie jednostkowej 2.78 PLN

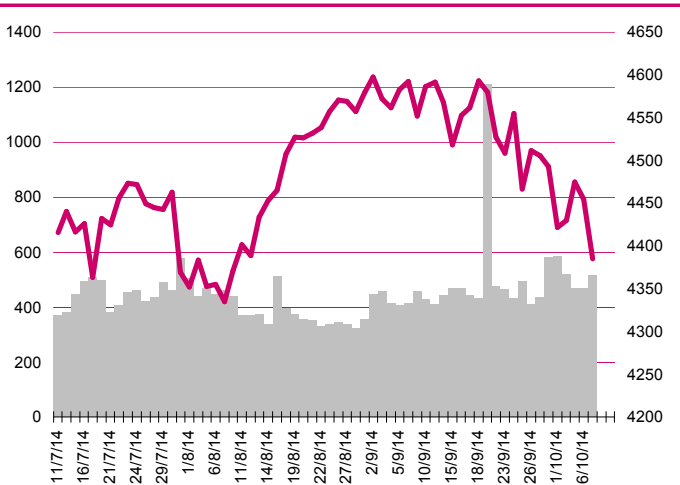
S&P500



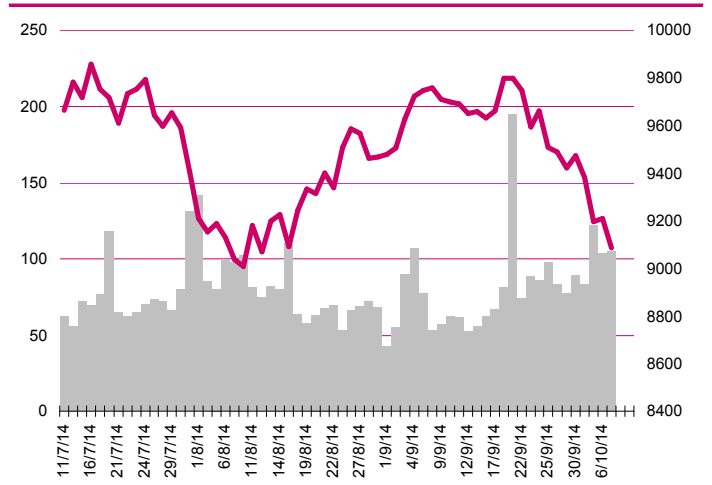
DOW JONES



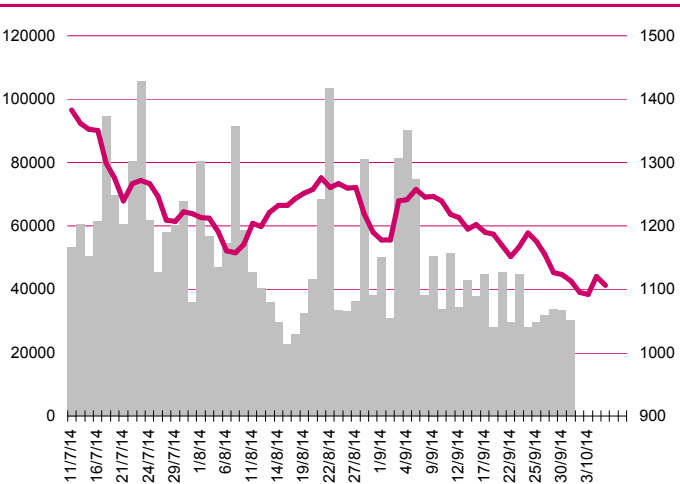
NASDAQ



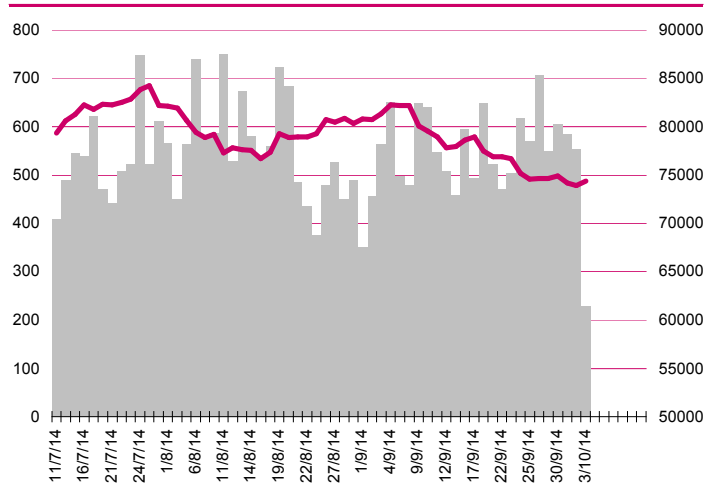
DAX



RTSI\$



XU100



Kalendarium

	Poniedziałek 6 października '14	Wtorek 7 października '14	Środa 8 października '14	Czwartek 9 października '14	Piątek 10 października '14
Dane makro	Zamówienia w przemyśle (GER), Indeks Sentix (EU)	Produkcja przemysłowa (GER), Produkcja przemysłowa (UK), Kredyt konsumencki (US)	Decyzja ws. stóp procentowych (PL), Wnioski o kredyt hipoteczny (US), Protokół z posiedzenia FOMC (US)	Wnioski o zasiłek dla bezrobotnych (US), Decyzja ws. stóp procentowych (UK)	Produkcja przemysłowa (FR), Produkcja przemysłowa (IT),
Wyniki spółek					
Dzień dywidendy			PZU		CCC, TFONE, PROTEKTOR
Inne					

	Poniedziałek 13 października '14	Wtorek 14 października '14	Środa 15 października '14	Czwartek 16 października '14	Piątek 17 października '14
Dane makro	Zamówienia w przemyśle (GER), Indeks Sentix (EU)	Inflacja CPI (UK), Produkcja przemysłowa (EU), Indeks instytutu ZEW (GER), Bilans płatniczy (PL)	Inflacja CPI (CN), Produkcja przemysłowa (JP), Inflacja CPI (PL), Sprzedaż detaliczna (US), Indeks NY Empire State (US), Beżowa Księga (US)	Handel zagraniczny (EU), Zatrudnienie w sektorze przedsiębiorstw (PL), Wnioski o zasiłek dla bezrobotnych (US), Produkcja przemysłowa (US), Indeks Fed z Filadelfii (US)	Produkcja przemysłowa i budowlano-montażowa (PL), Pozwolenia na budowę domów (US), Rozpoczęte budowy domów (US), Indeks Uniwersytetu Michigan (US)
Wyniki spółek			SOBIESKI		QUERCUS
Dzień dywidendy		ATM	SIMPLE, NOWAGALA		ARTERIA, PEGAS
Inne					

Aktualne wskaźniki

	Rekomendacja	Cena	Wycena	Potencjał	M. cap	Zmiana ceny		P/E			EV/EBITDA lub P/BV-banki, deweloperzy			ROE	DY %
				+/-	(PLNm)	1 M	1 Y	2013	2014p	2015p	2013	2014p	2015p	*3	2014*2
Banki															
Alior	neutralnie	82.36	87.5	6%	5 762.0	-3%	-9%	25.3	17.0	13.9	2.6	2.4	2.1	8.8%	-
Bank Handlowy	akumuluj	127.2	115.1	-10%	16 619.9	9%	15%	17.1	18.4	19.0	2.3	2.3	2.3	13.4%	5.6%
ING BSK	neutralnie	144.0	139.2	-3%	18 734.4	1%	34%	19.5	17.5	15.1	2.2	2.2	2.1	11.6%	3.1%
mBank	akumuluj	486.5	559.0	15%	20 533.9	-4%	4%	17.0	15.7	14.6	2.0	2.0	1.9	12.0%	3.5%
Getin Noble	neutralnie	2.73	2.8	3%	7 234.9	-2%	14%	18.1	14.2	12.8	1.5	1.5	1.4	8.5%	-
Pekao	akumuluj	189.2	182.8	-3%	49 659.3	-2%	5%	17.8	17.6	16.7	2.1	2.1	2.1	12.0%	5.3%
BZ WBK	akumuluj	395.0	398.0	1%	39 197.6	-2%	17%	19.8	17.9	16.3	2.8	2.8	2.5	15.7%	2.7%
PKO BP	kupuj	38.09	45.0	18%	47 612.5	-6%	2%	14.7	14.0	13.4	1.9	1.9	1.8	13.1%	2.0%
Ubezpieczenia															
PZU	akumuluj	471.8	465.0	-1%	40 736.7	-5%	14%	12.4	15.1	15.8	3.1	3.1	3.1	25.8%	11.4%
Deweloperzy															
Echo	neutralnie	6.16	6.5	6%	2 542.2	1%	-7%	7.7	12.7	12.4	0.92	0.90	0.86	14.8%	-
GTC	akumuluj	5.77	8.8	53%	2 027.1	-5%	-23%	-	10.6	4.5	0.78	0.71	0.61	-20.9%	-
Dom Development	akumuluj	44.40	54.3	22%	1 099.8	-2%	12%	20.2	18.8	14.2	1.28	1.28	1.26	6.3%	5.0%
Robyng	akumuluj	2.26	2.6	15%	592.3	-3%	6%	22.7	19.5	12.9	1.42	1.40	1.35	6.3%	3.5%
Przemysł chemiczny															
Synthos	akumuluj	4.35	5.2	19%	5 756.1	-6%	-10%	13.8	12.2	11.2	10.5	8.9	8.2	16.4%	7.1%
Branża spożywcza															
Duda	akumuluj	7.10	9.70	37%	197.4	-2%	0%	8.6	8.9	7.8	6.1	6.2	5.9	6.7%	-
Tarczyński	kupuj	10.42	19.0	82%	118.2	5%	-21%	12.7	8.2	6.9	6.7	4.9	4.2	-	-
Mieszko	akumuluj	3.70	5.0	35%	151.2	-1%	-5%	10.0	6.8	5.8	5.6	5.0	4.5	8.4%	-
Wawel	neutralnie	970	1 165	20%	1 454.8	-4%	-7%	18.1	15.7	13.6	12.4	10.7	9.2	23.8%	2.1%
Colian	neutralnie	3.06	3.6	18%	438.7	-3%	17%	16.0	11.6	10.3	7.4	5.8	5.2	4.3%	-
Otmuchów	kupuj	8.97	12.7	42%	114.4	1%	-2%	28.7	12.8	10.4	8.1	6.4	5.5	4.8%	-
Ambra	kupuj	9.30	12.3	32%	234.4	3%	-12%	9.0	12.5	11.1	6.9	7.3	7.0	8.3%	4.6%
Handel															
CCC	akumuluj	130.5	144.3	11%	5 011.2	1%	12%	40.0	22.5	16.3	24.0	16.0	11.7	30.8%	1.2%
LPP	neutralnie	9 590	8 077	-16%	17 560.4	-5%	5%	40.7	33.2	24.2	23.4	18.8	14.8	33.5%	1.0%
Eurocash	neutralnie	32.90	43.2	31%	4 559.1	-8%	-30%	20.6	14.0	11.3	12.2	8.8	7.5	26.6%	2.4%
Emperia	akumuluj	50.62	79.5	57%	768.4	-8%	-28%	55.7	16.0	14.8	10.9	5.7	5.3	2.3%	1.8%
Alma	akumuluj	20.00	39.8	99%	111.2	-4%	-49%	19.4	7.0	5.9	5.9	4.3	4.1	2.2%	-
IT, dystrybutorzy IT															
AB	akumuluj	30.92	39.7	28%	500.5	9%	13%	8.7	8.3	7.5	8.6	7.1	6.2	13.1%	-
ABC Data	akumuluj	3.88	5.0	28%	486.0	-3%	-6%	8.2	7.8	7.3	7.9	8.3	7.7	20.4%	9.3%
Action	akumuluj	46.50	52.2	12%	772.4	-1%	-18%	12.5	11.0	9.7	8.5	9.0	7.6	23.0%	2.2%
SMT	kupuj	16.34	29.0	77%	184.8	-5%	3%	11.8	9.0	6.9	10.8	6.5	5.0	45.7%	-
Przemysł elektromaszynowy															
Amica	kupuj	111.0	133.0	20%	863.1	3%	5%	9.7	12.2	11.6	7.6	6.5	6.1	23.0%	3.2%
Relpol	kupuj	6.61	10.4	57%	63.5	-1%	-18%	14.3	7.8	6.6	6.5	3.3	3.8	7.2%	3.8%
Aplisens	redukuje	13.70	14.6	7%	184.5	0%	-32%	12.8	12.5	10.4	7.7	7.3	6.7	12.8%	1.9%
Aparator	neutralnie	37.44	44.0	18%	1 239.5	3%	3%	18.2	20.6	18.6	11.7	14.8	13.4	22.2%	1.6%
ZPUJE	akumuluj	302.0	493.0	63%	422.8	-15%	-28%	10.2	9.6	bd	6.5	5.8	bd	19.0%	4.1%
Pozostałe spółki															
Ferro	kupuj	9.68	16.2	67%	206.6	-8%	5%	9.5	7.9	7.1	5.0	6.5	5.8	0.0%	-
ZM Ropczyce	kupuj	17.18	34.3	100%	79.1	-10%	-33%	6.2	5.3	5.1	6.0	4.7	4.3	7.0%	-
Zetkama	akumuluj	64.28	86.5	35%	315.2	1%	-15%	12.4	9.9	9.2	7.5	7.5	6.3	19.3%	-
Lentex	kupuj	8.16	10.1	24%	489.1	1%	21%	12.1	15.6	bd	8.1	5.7	bd	14.3%	4.3%
Benefit Systems	akumuluj	277.0	365.0	32%	707.7	-1%	-3%	27.0	21.5	16.4	19	15.2	11.6	23.4%	2.9%
Impel	akumuluj	28.48	34.3	20%	366.4	-4%	-8%	22.5	13.9	12.5	6.8	6.4	6.2	6.1%	-
AC Autogaz	akumuluj	33.95	49.3	45%	325.3	1%	-15%	12.2	11.1	10.1	8.3	8.0	7.3	30.0%	6.8%

Źródło: Bloomberg, Millennium DM; p-prognozy skonsolidowane Millennium DM, *-wycena w trakcie aktualizacji, **-na podstawie ogłoszonej decyzji WZA lub propozycji Zarządu dot. podziału zysku za rok 2013 do ceny obecnej, **3 -iloraz zysku netto za cztery ostatnie kwartały i średniego poziomu kapitałów własnych z pięciu ostatnich kwartałów

Departament Analiz

Marcin Materna, CFA
Doradca inwestycyjny
+48 22 598 26 82
marcin.materna@millenniumdm.pl

Marcin Palenik, CFA
+48 22 598 26 71
marcin.palenik@millenniumdm.pl

Maciej Krefta
+48 22 598 26 88
maciej.krefta@millenniumdm.pl

Wojciech Woźniak
+48 22 598 26 58
wojciech.wozniak@millenniumdm.pl

Sebastian Siemiątkowski
+48 22 598 26 05
sebastian.siemiatkowski@millenniumdm.pl

Artur Topczewski
+48 22 598 26 59
artur.topczewski@millenniumdm.pl

Dyrektor
banki i ubezpieczenia

Analityk
branża spożywcza, handel,
energetyka

Analityk
deweloperzy, górnictwo,
przemysł drzewny

Analityk
przemysł elektromaszynowy,
metalowy i chemiczny

Analityk
fundusze inwestycyjne

Analityk
fundusze inwestycyjne

Sprzedaż

Radosław Zawadzki
+48 22 598 26 34
radoslaw.zawadzki@millenniumdm.pl

Arkadiusz Szumilak
+48 22 598 26 75
arkadiusz.szumilak@millenniumdm.pl

Marek Przytuła
+48 22 598 26 68
marek.przytula@millenniumdm.pl

Jarosław Oldakowski
+48 22 598 26 11
jaroslaw.oldakowski@millenniumdm.pl

Leszek Iwaniec
+48 22 598 26 90
leszek.iwaniec@millenniumdm.pl

Grażyna Mendrych
+48 22 598 26 26
grazyna.mendrych@millenniumdm.pl

Dyrektor

Millennium Dom Maklerski S.A.
Ul. Żaryna 2A, Millennium Park IIIp
02-593 Warszawa Polska

Fax: +48 22 898 32 02 Tel. +48 22 598 26 00

Millennium Dom Maklerski S.A. pełni funkcję animatora emitenta dla spółek: Ciech, Wielton, Selena FM, Skyline, Sygnity, od których otrzymał wynagrodzenie z tego tytułu. Millennium Dom Maklerski S.A. pełni funkcję animatora rynku dla spółek: Ciech, Wielton, Selena FM, Skyline, Sygnity, KGHM, PZU, Kompap. Millennium Dom Maklerski S.A. w ciągu ostatnich 12 miesięcy pełnił funkcję oferującego w trakcie oferty publicznej dla akcji spółek: MFO S.A., od której otrzymał wynagrodzenie z tego tytułu. Spółki będące przedmiotem raportu mogą być klientami Grupy Kapitałowej Millennium Banku S.A., głównego akcjonariusza Millennium Domu Maklerskiego S.A. Pomiędzy Millennium Dom Maklerski S.A., a spółkami będącymi przedmiotem niniejszego raportu nie występują żadne inne powiązania, o których mowa w Rozporządzeniu Rady Ministrów z dnia 19 października 2005 roku w sprawie informacji stanowiących rekomendacje dotyczące instrumentów finansowych lub ich emitentów, które byłyby znane sporządzającemu niniejszą rekomendację inwestycyjną. Millennium TFIS A., spółka zależna Millennium Dom Maklerski S.A., posiada 6.45% akcji, Projprzem S.A., 5.79% akcji Bumech S.A. oraz 6.63% akcji Rainbow Tours S.A.

Niniejsza publikacja została przygotowana przez Millennium Dom Maklerski S.A. wyłącznie na potrzeby klientów Millennium Dom Maklerski S.A., nie stanowi reklamy ani oferowania papierów wartościowych, może być ona także dystrybuowana za pomocą środków masowego przekazu, na podstawie każdorazowej decyzji Dyrektora Departamentu Doradztwa i Analiz. Rozpowszechnianie lub powielanie niniejszego materiału w całości lub w części bez pisemnej zgody Millennium Dom Maklerski S.A. jest zabronione. Niniejsza publikacja została przygotowana z zachowaniem należytej staranności i rzetelności, w oparciu o fakty uznane za wiarygodne, jednak Millennium Dom Maklerski S.A. nie gwarantuje, że są one w pełni dokładne i kompletne. Podstawą przygotowania publikacji były informacje na temat spółek, jakie były publicznie dostępne. Kwantowania zawarte w niniejszym dokumencie mają charakter informacyjny, nie są ofertami kupna lub sprzedaży wymienionych instrumentów ani propozycjami dokonania transakcji czy inwestycji. Millennium Dom Maklerski S.A. nie ponosi odpowiedzialności za szkody poniesione w wyniku decyzji podjętych na podstawie informacji zawartych w niniejszym opracowaniu.