

Raport dzienny

9 października 2014

Główne indeksy

Indeks	Zmiana 1D	Zmiana 1M	Zmiana 1Y	obroty PLN/USDm
WIG20	2 411 ↓ -1.05%	-5.2%	1.1%	639/194
WIG30	2 594 ↓ -1.21%	-4.4%	1.9%	689/210
mWIG40	3 555 ↓ -1.50%	0.1%	7.7%	113/34
MIS80	12 418 ↓ -0.82%	1.8%	-7.1%	19/6
WIG	53 173 ↓ -1.11%	-2.5%	5.6%	796/242
WIGBANKI	8 379 ↓ -1.31%	-2.9%	7.6%	295/90

Główne indeksy światowe

	1D	1M	3M	1Y
Dow Jones	16 994 ↑ 1.64%	-0.12%	0.05%	14.80%
S&P500	1 969 ↑ 1.75%	-0.98%	-0.20%	18.87%
NASDAQ	4 469 ↑ 1.90%	-1.84%	1.12%	21.50%
DAX	8 995 ↓ -1.00%	-7.37%	-8.29%	5.62%
RTSI\$	1 083 ↓ -2.19%	-13.16%	-22.88%	-25.90%
XU100	72 944 ↓ -1.94%	-8.91%	-8.20%	-2.07%

Surowce

	1D	1M	3M	1Y
Miedź (USD/t)	6 706.0 ↑ 0.36%	-4.6%	-6.2%	-7.7%
Ropa (USD/bbl)	91.5 ↑ 0.18%	-8.4%	-15.5%	-10.6%
Aluminium (USD/t)	1 950.5 ↑ 1.77%	-7.5%	0.4%	4.6%
Złoto (USD/OZ)	1 225.0 ↑ 1.46%	-1.9%	-7.4%	-5.9%

Waluty

	1D	1M	3M	1Y
USD/PLN	3.2790 ↓ -0.75%	0.8%	8.3%	5.5%
EUR/PLN	4.1789 ↓ -0.23%	-0.5%	1.3%	-0.5%
EUR/USD	1.2744 ↑ 0.52%	-1.3%	-6.5%	-5.7%
USD/HUF	243.10 ↓ 0.00%	0.2%	6.8%	11.7%

Informacje ze spółek

Górnictwo węgla Sejm przyjął ustawę o normach jakościowych dla węgla

PZ Cormay Żądania zwolnienia NWZ spółki zależnej - ORPHÉE SA

Budimex Najkorzystniejsza oferta na obwodnicę Jarocina za 238.5 mln PLN netto

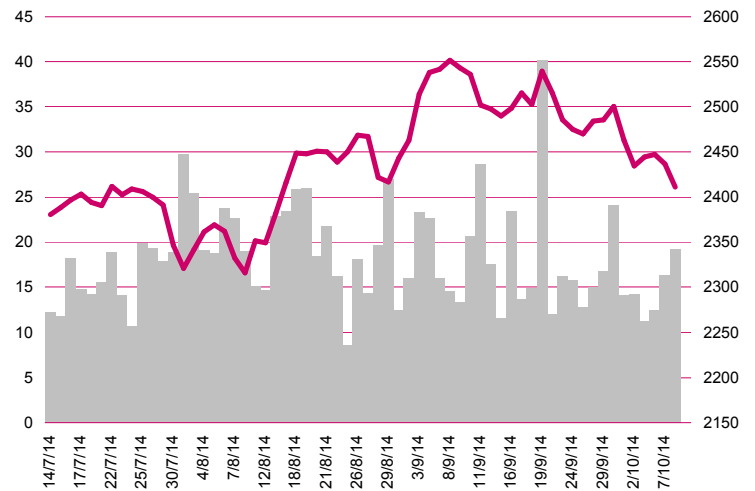
Mostostal Zabrze Dwie umowy spółki zależnej na 8.0 mln PLN netto

MFO Tegoroczne prognozy spółki są niezagrożone

InterCars Sprzedaż we wrześniu wzrosła o 10.3%

Cube.ITG Spółka nie wyklucza kolejnych przejęć, możliwa emisja akcji.

WIG20



Rentowność skarbowych papierów dłużnych

	3M	1Y	2Y	5Y	10Y
Polska	2.13%	1.95%	1.93%	2.28%	2.93%
Węgry	1.35%	1.58%	2.07%	3.53%	4.49%
Niemcy	-0.08%	-0.06%	-0.06%	0.15%	0.91%
USA	0.00%	0.10%	0.45%	1.55%	2.32%

Najbardziej aktywne akcje

	1D	1M	% obrotów	obroty (PLN/USD)
PKO BP	37.51 ↓ -1.52%	-6.2%	12.4%	79/24
KGHM	122.00 ↓ -0.81%	-9.0%	8.5%	54/16
PZU	468.00 ↓ -0.79%	-6.6%	8.4%	53/16
Pekao	189.00 ↓ -0.11%	-1.3%	6.4%	40/12

Wygrani/Przegranani

	1D	1D
Tauron PE	5.10 ↑ 0.99%	ALIOR 78.75 ↓ -4.38%
Lotos	28.05 ↑ 0.07%	Orange 10.71 ↓ -3.60%

Wydarzenia w spółkach

Spółka	Wydarzenie
NWR	Wprowadzenie do obrotu 2.616.002.671 akcji serii A
JWC	NWZ ws. zmian w radzie nadzorczej
Getin NB	NWZ ws. zmian w radzie nadzorczej
CDRL	Podanie ceny emisyjnej i ostatecznej liczby akcji w transzach

Prognozy makro

Godz.	Wydarzenie	Będzie	Ostatnio
14:30	Wnioski o zasiłek dla bezrobotnych	US 294tys.	287tys.

Informacje ze spółek

Górnictwo węgla

Sejm przyjął ustawę o normach jakościowych dla węgla

Sejm przyjął w dniu 8 października br. wraz z poprawkami ustawę wprowadzającą normy jakościowe dla węgla i jednocześnie umożliwiającą przeznaczenie 280 mln PLN na likwidację i spłatę długów kopalni Kazimierz-Juliusz (120 mln PLN na pokrycie zobowiązań i 160 mln PLN na koszty likwidacji). Za przyjęciem ustawy głosowało 396 posłów, nikt nie był przeciw, jeden poseł się wstrzymał. Zgodnie z ustawą dopuszczaniem węgla na rynek polski ma zajmować się Służba Celna, kontrolą obrotu - Inspekcja Handlowa, zaś normy surowca w specjalnym rozporządzeniu ma wydać minister gospodarki. Służby legislacyjne sejmują mają wątpliwości czy projekt nie stanowi pomocy publicznej, którą należałoby notyfikować w KE.

PZ Cormay

Żądania zwołania NWZ spółki zależnej - ORPHÉE SA

Spółka poinformowała, że Rada Dyrektorów będąca organem zarządzającym spółki (ponad 50%) zależnej - Orphée SA zaniechała zwołania NWZA, mimo skierowania żądania w tym zakresie. W związku z powyższym, w celu uzyskania pełnej kontroli nad spółkami z grupy kapitałowej zarząd złożył ponowne żądanie zwołania NWZA Spółki Orphée z porządkiem obrad obejmującym odwołanie z Rady Dyrektorów Tomasza Tuora, Tadeusza Tuora i Katarzyny Jackowskiej oraz powołanie do Rady Dyrektorów Janusza Płocicę (Prezesa Zarządu Emitenta), Wojciecha Suchowskiego (Wiceprezesa) i Michała Błacha.

Budimex

Najkorzystniejsza oferta na obwodnicę Jarocina za 238.5 mln PLN netto

Oferta spółki na budowę obwodnicy Jarocina w ciągu drogi S11 za 238.53 mln PLN netto została wybrana przez GDDKiA jako najkorzystniejsza. Termin realizacji ustalono na 24 miesiące (od dnia rozpoczęcia prac w dniu podpisania umowy).

Mostostal Zabrze

Dwie umowy spółki zależnej na 8.0 mln PLN netto

Mostostal Zabrze Realizacje Przemysłowe SA, spółka zależna podpisała dwie umowy z Arcelor Mittal Poland S.A., z których jedna (na wymianę rurociągu) opiewa na 1.08 mln PLN netto z terminem realizacji luty 2015, zaś druga (na prace mechaniczne dla Projektu Instalacji Warstwy Ochronnej taśm spiekalniczych) opiewa na 6.9 mln PLN i ma termin realizacji marzec 2016r.

MFO

Tegoroczne prognozy spółki są niezagrażone

Tomasz Mirski, Prezes Zarządu potwierdził w "Parkiecie", że tegoroczne prognozy spółki (8.2 mln PLN zysku netto przy 212.2 mln PLN obrotów) są niezagrażone. Prezes dodał, że wolumeny sprzedawanych produktów są zgodne z założeniami spółki, jednak zaznaczył, że nie można wykluczyć spadku zamówień w wyniku pogarszającej się koniunktury w Europie, a w szczególności w Niemczech. Prezes podał, że do końca roku spółka planuje uruchomić produkcję na dwóch nowych liniach technologicznych, z czego jedna jest już zainstalowana.

Cube.ITG

Spółka nie wyklucza kolejnych przejęć, możliwa emisja akcji.

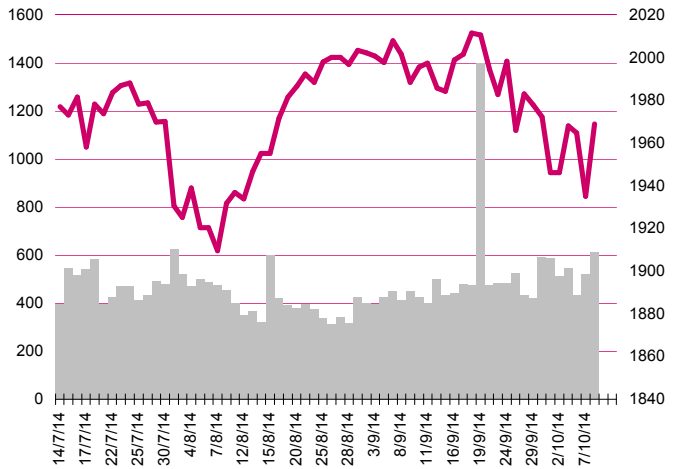
Cube.ITG, które poinformowało o umowie ws. przejęcia spółki RightSoft (łącznie za 8 mln PLN), prowadzi obecnie zaawansowane prace ws. kolejnego, większego przejęcia. Będzie ono sfinansowane przez emisję akcji dla właścicieli przejmowanego podmiotu, a szczegółowe informacje w tej sprawie powinny pojawić się przed końcem roku. Przejmowany podmiot ma wzmocnić spółkę w obszarze SAAS. Jak wynika z wielkości uchwalonej emisji spółka ta jest większa niż RightSoft. NWZ Cube.ITG w sierpniu upoważniło zarząd do warunkowego podwyższenia kapitału poprzez emisję nie więcej niż 2.320.553 akcji. Upoważnienie zostało udzielone do 14 sierpnia 2017 r. Zgodnie z uchwałą akcje będą mogły być obejmowane za wkłady niepieniężne.

InterCars

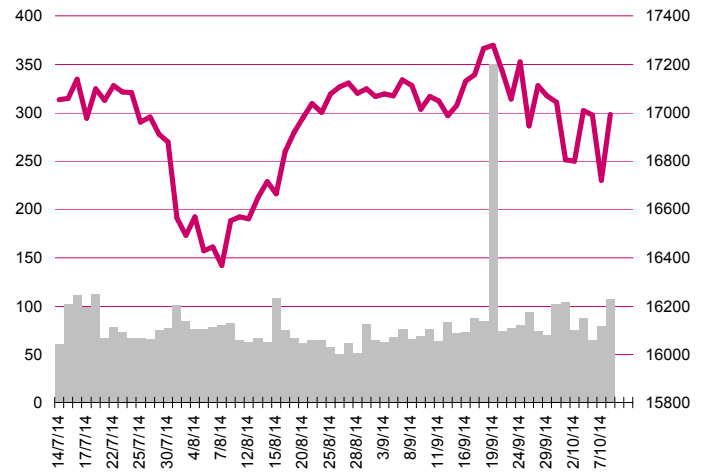
Sprzedaż we wrześniu wzrosła o 10.3%

Sprzedaż grupy we wrześniu wzrosła o 10.3%. Sprzedaż towarów w Polsce wzrosła o 10.9% r/r, natomiast sprzedaż spółek zagranicznych wzrosła o 31.8% r/r. Od początku roku sprzedaż w grupie wzrosła o 10.2% r/r.

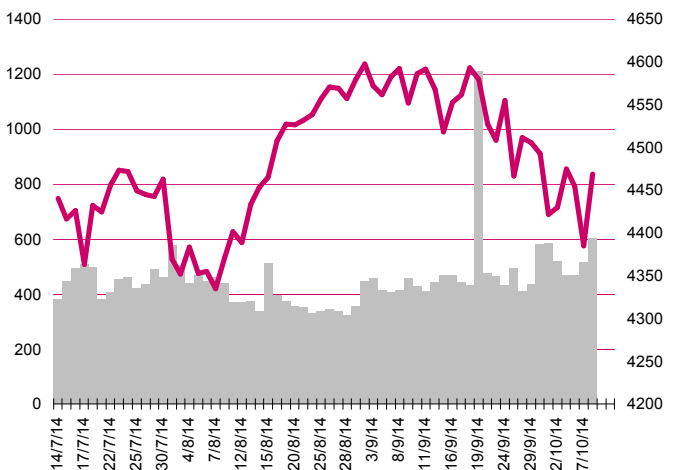
S&P500



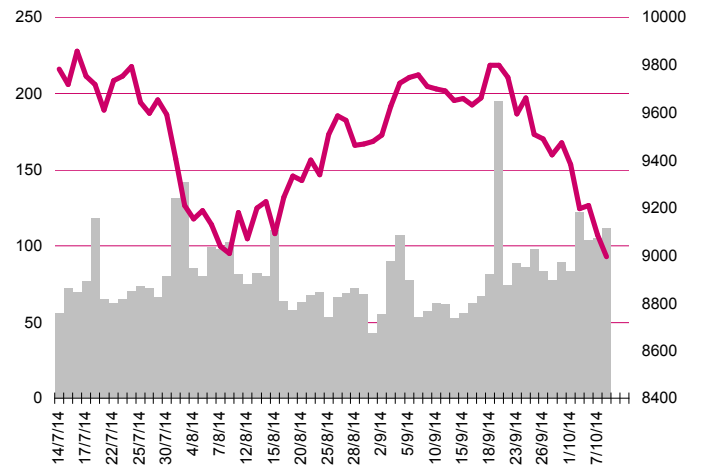
DOW JONES



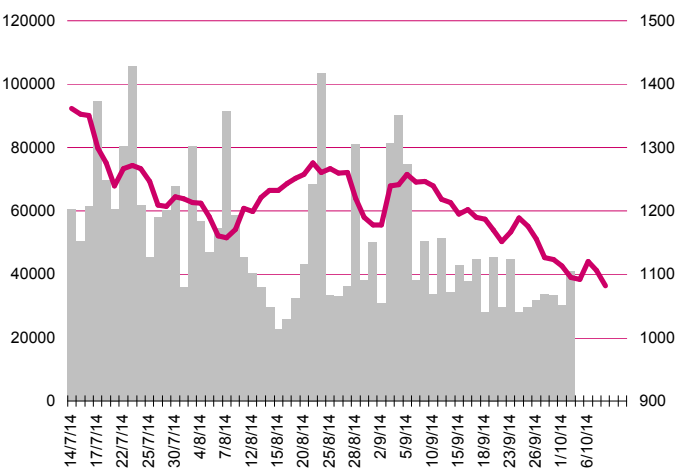
NASDAQ



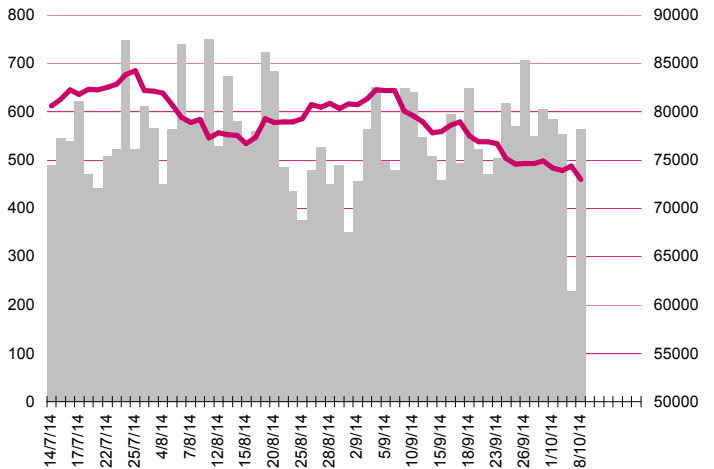
DAX



RTSI\$



XU100



Kalendarium

	Poniedziałek 6 października '14	Wtorek 7 października '14	Środa 8 października '14	Czwartek 9 października '14	Piątek 10 października '14
Dane makro	Zamówienia w przemyśle (GER), Indeks Sentix (EU)	Produkcja przemysłowa (GER), Produkcja przemysłowa (UK), Kredyt konsumencki (US)	Decyzja ws. stóp procentowych (PL), Wnioski o kredyt hipoteczny (US), Protokół z posiedzenia FOMC (US)	Wnioski o zasiłek dla bezrobotnych (US), Decyzja ws. stóp procentowych (UK)	Produkcja przemysłowa (FR), Produkcja przemysłowa (IT),
Wyniki spółek					
Dzień dywidendy			PZU		CCC, TFONE, PROTEKTOR
Inne					

	Poniedziałek 13 października '14	Wtorek 14 października '14	Środa 15 października '14	Czwartek 16 października '14	Piątek 17 października '14
Dane makro	Zamówienia w przemyśle (GER), Indeks Sentix (EU)	Inflacja CPI (UK), Produkcja przemysłowa (EU), Indeks instytutu ZEW (GER), Bilans płatniczy (PL)	Inflacja CPI (CN), Produkcja przemysłowa (JP), Inflacja CPI (PL), Sprzedaż detaliczna (US), Indeks NY Empire State (US), Beżowa Księga (US)	Handel zagraniczny (EU), Zatrudnienie w sektorze przedsiębiorstw (PL), Wnioski o zasiłek dla bezrobotnych (US), Produkcja przemysłowa (US), Indeks Fed z Filadelfii (US)	Produkcja przemysłowa i budowlano-montażowa (PL), Pozwolenia na budowę domów (US), Rozpoczęte budowy domów (US), Indeks Uniwersytetu Michigan (US)
Wyniki spółek			SOBIESKI		QUERCUS
Dzień dywidendy		ATM	SIMPLE, NOWAGALA		ARTERIA, PEGAS
Inne					

Aktualne wskaźniki

	Rekomendacja	Cena	Wycena	Potencjał	M. cap	Zmiana ceny		P/E			EV/EBITDA lub P/BV-banki, deweloperzy			ROE	DY %
				+/-	(PLNm)	1 M	1 Y	2013	2014p	2015p	2013	2014p	2015p	*3	2014*2
Banki															
Alior	neutralnie	78.75	87.5	11%	5 509.5	-6%	-15%	24.2	16.3	13.3	2.5	2.3	2.0	8.8%	-
Bank Handlowy	akumuluj	124.5	115.1	-8%	16 267.1	6%	13%	16.7	18.0	18.6	2.2	2.2	2.2	13.4%	5.7%
ING BSK	neutralnie	144.0	139.2	-3%	18 727.9	2%	34%	19.5	17.5	15.1	2.2	2.2	2.1	11.6%	3.1%
mBank	akumuluj	481.8	559.0	16%	20 333.4	-6%	4%	16.9	15.5	14.4	2.0	2.0	1.9	12.0%	3.5%
Getin Noble	neutralnie	2.53	2.8	11%	6 704.9	-8%	3%	16.8	13.2	11.9	1.4	1.4	1.3	8.5%	-
Pekao	akumuluj	189.0	182.8	-3%	49 606.8	-1%	3%	17.8	17.5	16.7	2.1	2.1	2.1	12.0%	5.3%
BZ WBK	akumuluj	387.9	398.0	3%	38 493.1	-5%	12%	19.4	17.6	16.0	2.8	2.8	2.5	15.7%	2.8%
PKO BP	kupuj	37.51	45.0	20%	46 887.5	-6%	0%	14.5	13.8	13.2	1.9	1.9	1.8	13.1%	2.0%
Ubezpieczenia															
PZU	akumuluj	468.0	465.0	-1%	40 412.9	-7%	13%	12.3	15.0	15.7	3.1	3.1	3.1	25.8%	11.5%
Deweloperzy															
Echo	neutralnie	6.07	6.5	7%	2 505.0	-1%	-8%	7.6	12.5	12.2	0.91	0.89	0.85	14.8%	-
GTC	akumuluj	5.77	8.8	53%	2 027.1	-4%	-24%	-	10.6	4.5	0.78	0.71	0.61	-20.9%	-
Dom Development	akumuluj	45.15	54.3	20%	1 118.4	5%	13%	20.5	19.2	14.4	1.30	1.30	1.28	6.3%	4.9%
Robyg	akumuluj	2.27	2.6	15%	594.9	-2%	6%	22.8	19.6	12.9	1.42	1.41	1.36	6.3%	3.5%
Przemysł chemiczny															
Synthos	akumuluj	4.31	5.2	20%	5 703.2	-7%	-12%	13.7	12.1	11.1	10.4	8.8	8.1	16.4%	7.2%
Branża spożywcza															
Duda	akumuluj	7.10	9.70	37%	197.4	-4%	-3%	8.6	8.9	7.8	6.1	6.2	5.9	6.7%	-
Tarczyński	kupuj	10.53	19.0	80%	119.5	2%	-19%	12.8	8.3	7.0	6.7	4.9	4.3	-	-
Mieszko	akumuluj	3.69	5.0	36%	150.8	-1%	-5%	9.9	6.8	5.8	5.6	5.0	4.4	8.4%	-
Wawel	neutralnie	965	1 165	21%	1 447.3	-4%	-8%	18.0	15.6	13.5	12.3	10.6	9.1	23.8%	2.1%
Colian	neutralnie	2.98	3.6	21%	427.2	-2%	13%	15.6	11.3	10.0	7.2	5.7	5.1	4.3%	-
Otmuchów	kupuj	8.86	12.7	44%	112.9	0%	-2%	28.4	12.7	10.3	8.0	6.3	5.4	4.8%	-
Ambra	kupuj	8.81	12.3	40%	222.1	-1%	-18%	8.5	11.9	10.5	6.6	7.0	6.7	8.3%	4.9%
Handel															
CCC	akumuluj	129.9	144.3	11%	4 988.2	1%	8%	39.8	22.4	16.2	23.9	15.9	11.7	30.8%	1.2%
LPP	neutralnie	9 490	8 077	-15%	17 377.3	-6%	3%	40.3	32.8	24.0	23.1	18.6	14.7	33.5%	1.0%
Eurocash	neutralnie	32.15	43.2	34%	4 455.1	-11%	-30%	20.2	13.7	11.1	11.9	8.6	7.4	26.6%	2.5%
Emperia	akumuluj	50.20	79.5	58%	762.0	-5%	-29%	55.2	15.9	14.7	10.8	5.6	5.2	2.3%	1.8%
Alma	akumuluj	20.00	39.8	99%	111.2	-1%	-48%	19.4	7.0	5.9	5.9	4.3	4.1	2.2%	-
IT, dystrybutorzy IT															
AB	akumuluj	30.97	39.7	28%	501.3	9%	15%	8.7	8.3	7.5	8.6	7.1	6.3	13.1%	-
ABC Data	akumuluj	3.84	5.0	29%	481.0	-4%	-7%	8.1	7.7	7.2	7.8	8.2	7.7	20.4%	9.4%
Action	akumuluj	46.21	52.2	13%	767.5	-1%	-19%	12.5	10.9	9.6	8.4	8.9	7.6	23.0%	2.2%
SMT	kupuj	16.00	29.0	81%	180.9	-5%	-8%	11.5	8.8	6.8	10.6	6.4	4.9	45.7%	-
Przemysł elektromaszynowy															
Amica	kupuj	109.2	133.0	22%	849.1	0%	4%	9.5	12.0	11.4	7.4	6.4	6.0	23.0%	3.2%
Relpol	kupuj	6.33	10.4	64%	60.8	-6%	-21%	13.7	7.5	6.3	6.2	3.1	3.6	7.2%	3.9%
Aplisens	redukuje	13.00	14.6	12%	175.1	-5%	-36%	12.1	11.9	9.8	7.3	6.9	6.4	12.8%	2.0%
Aparator	neutralnie	37.00	44.0	19%	1 225.0	2%	2%	18.0	20.3	18.4	11.5	14.6	13.2	22.2%	1.6%
ZPUJE	akumuluj	297.6	493.0	66%	416.6	-15%	-29%	10.0	9.5	bd	6.4	5.7	bd	19.0%	4.2%
Pozostałe spółki															
Ferro	kupuj	9.40	16.2	72%	200.6	-12%	3%	9.2	7.7	6.9	4.9	6.4	5.6	0.0%	-
ZM Ropczyce	kupuj	17.18	34.3	100%	79.1	-7%	-33%	6.2	5.3	5.1	6.0	4.7	4.3	7.0%	-
Zetkama	akumuluj	63.00	86.5	37%	309.0	-4%	-17%	12.2	9.7	9.0	7.3	7.4	6.2	19.3%	-
Lentex	kupuj	8.10	10.1	25%	485.5	1%	21%	12.0	15.5	bd	8.0	5.6	bd	14.3%	4.3%
Benefit Systems	akumuluj	277.0	365.0	32%	707.7	-4%	-2%	27.0	21.5	16.4	19	15.2	11.6	23.4%	2.9%
Impel	akumuluj	28.26	34.3	21%	363.6	-4%	-10%	22.3	13.8	12.4	6.7	6.3	6.2	6.1%	-
AC Autogaz	akumuluj	33.95	49.3	45%	325.3	1%	-15%	12.2	11.1	10.1	8.3	8.0	7.3	30.0%	6.8%

Źródło: Bloomberg, Millennium DM; p-prognozy skonsolidowane Millennium DM, *-wycena w trakcie aktualizacji, **-na podstawie ogłoszonej decyzji WZA lub propozycji Zarządu dot. podziału zysku za rok 2013 do ceny obecnej, **3-iloraz zysku netto za cztery ostatnie kwartały i średniego poziomu kapitałów własnych z pięciu ostatnich kwartałów

Departament Analiz

Marcin Materna, CFA
Doradca inwestycyjny
+48 22 598 26 82
marcin.materna@millenniumdm.pl

Marcin Palenik, CFA
+48 22 598 26 71
marcin.palenik@millenniumdm.pl

Maciej Krefta
+48 22 598 26 88
maciej.krefta@millenniumdm.pl

Wojciech Woźniak
+48 22 598 26 58
wojciech.wozniak@millenniumdm.pl

Sebastian Siemiątkowski
+48 22 598 26 05
sebastian.siemiatkowski@millenniumdm.pl

Artur Topczewski
+48 22 598 26 59
artur.topczewski@millenniumdm.pl

Dyrektor
banki i ubezpieczenia

Analityk
branża spożywcza, handel,
energetyka

Analityk
deweloperzy, górnictwo,
przemysł drzewny

Analityk
przemysł elektromaszynowy,
metalowy i chemiczny

Analityk
fundusze inwestycyjne

Analityk
fundusze inwestycyjne

Sprzedaż

Radosław Zawadzki
+48 22 598 26 34
radoslaw.zawadzki@millenniumdm.pl

Arkadiusz Szumilak
+48 22 598 26 75
arkadiusz.szumilak@millenniumdm.pl

Marek Przytuła
+48 22 598 26 68
marek.przytula@millenniumdm.pl

Jarosław Oldakowski
+48 22 598 26 11
jaroslaw.oldakowski@millenniumdm.pl

Leszek Iwaniec
+48 22 598 26 90
leszek.iwaniec@millenniumdm.pl

Grażyna Mendrych
+48 22 598 26 26
grazyna.mendrych@millenniumdm.pl

Dyrektor

Millennium Dom Maklerski S.A.
Ul. Żaryna 2A, Millennium Park IIIp
02-593 Warszawa Polska

Fax: +48 22 898 32 02 Tel. +48 22 598 26 00

Millennium Dom Maklerski S.A. pełni funkcję animatora emitenta dla spółek: Ciech, Wielton, Selena FM, Skyline, Sygnity, od których otrzymał wynagrodzenie z tego tytułu. Millennium Dom Maklerski S.A. pełni funkcję animatora rynku dla spółek: Ciech, Wielton, Selena FM, Skyline, Sygnity, KGHM, PZU, Kompap. Millennium Dom Maklerski S.A. w ciągu ostatnich 12 miesięcy pełnił funkcję oferującego w trakcie oferty publicznej dla akcji spółek: MFO S.A., od której otrzymał wynagrodzenie z tego tytułu. Spółki będące przedmiotem raportu mogą być klientami Grupy Kapitałowej Millennium Banku S.A., głównego akcjonariusza Millennium Domu Maklerskiego S.A. Pomiędzy Millennium Dom Maklerski S.A., a spółkami będącymi przedmiotem niniejszego raportu nie występują żadne inne powiązania, o których mowa w Rozporządzeniu Rady Ministrów z dnia 19 października 2005 roku w sprawie informacji stanowiących rekomendacje dotyczące instrumentów finansowych lub ich emitentów, które byłyby znane sporządzającemu niniejszą rekomendację inwestycyjną. Millennium TFIS A., spółka zależna Millennium Dom Maklerski S.A., posiada 6.45% akcji, Projprzem S.A., 5.79% akcji Bumech S.A. oraz 6.63% akcji Rainbow Tours S.A.

Niniejsza publikacja została przygotowana przez Millennium Dom Maklerski S.A. wyłącznie na potrzeby klientów Millennium Dom Maklerski S.A., nie stanowi reklamy ani oferowania papierów wartościowych, może być ona także dystrybuowana za pomocą środków masowego przekazu, na podstawie każdorazowej decyzji Dyrektora Departamentu Doradztwa i Analiz. Rozpowszechnianie lub powielanie niniejszego materiału w całości lub w części bez pisemnej zgody Millennium Dom Maklerski S.A. jest zabronione. Niniejsza publikacja została przygotowana z zachowaniem należytej staranności i rzetelności, w oparciu o fakty uznane za wiarygodne, jednak Millennium Dom Maklerski S.A. nie gwarantuje, że są one w pełni dokładne i kompletne. Podstawą przygotowania publikacji były informacje na temat spółek, jakie były publicznie dostępne. Kwantowania zawarte w niniejszym dokumencie mają charakter informacyjny, nie są ofertami kupna lub sprzedaży wymienionych instrumentów ani propozycjami dokonania transakcji czy inwestycji. Millennium Dom Maklerski S.A. nie ponosi odpowiedzialności za szkody poniesione w wyniku decyzji podjętych na podstawie informacji zawartych w niniejszym opracowaniu.