

Raport dzienny

7 stycznia 2013

Główne indeksy

Indeks		Zmiana 1D	Zmiana 1M	Zmiana 1Y	obroty PLN/USDm
WIG20	2 405	↓ -1.05%	-3.0%	-7.6%	333/108
WIG30	2 548	↓ -0.85%	-2.7%	-2.4%	352/114
mWIG40	3 372	↓ -0.38%	-1.5%	30.3%	51/16
sWIG80	14 477	↑ 0.63%	-0.1%	37.6%	47/15
WIG	51 498	↓ -0.71%	-2.3%	7.5%	480/156
WIGBANKI	7 950	↓ -1.27%	-2.7%	19.7%	133/43

Główne indeksy światowe

		1D	1M	3M	1Y
Dow Jones	16 425	↓ -0.27%	2.53%	9.97%	22.72%
S&P500	1 827	↓ -0.25%	1.20%	8.99%	24.96%
NASDAQ	4 114	↓ -0.44%	1.26%	9.11%	32.75%
DAX	9 428	↓ -0.08%	2.79%	9.74%	21.92%
RTSI\$	18 573	↓ -0.29%	0.59%	0.72%	-1.08%
XU100	50 974	↓ -0.01%	0.06%	-2.75%	-17.69%

Surowce

		1D	1M	3M	1Y
Miedź (USD/t)	7 290.5	↓ -0.44%	2.5%	1.5%	-9.5%
Ropa (USD/bbl)	109.4	↓ -0.59%	3.4%	9.6%	-0.3%
Aluminium (USD/t)	1 762.0	↓ -1.40%	-0.6%	-3.8%	-15.7%
Złoto (USD/OZ)	1 241.7	↓ 0.00%	0.9%	-6.2%	-24.6%

Waluty

		1D	1M	3M	1Y
USD/PLN	3.0647	↑ 0.08%	0.5%	-0.8%	-2.6%
EUR/PLN	4.1753	↓ -0.03%	-0.3%	-0.4%	1.3%
EUR/USD	1.3624	↓ -0.11%	-0.7%	0.4%	3.9%
USD/HUF	220.05	↑ 0.60%	-0.4%	0.9%	-1.6%

Informacje ze spółek

Tauron Konsolidacja wewnątrz grupy.

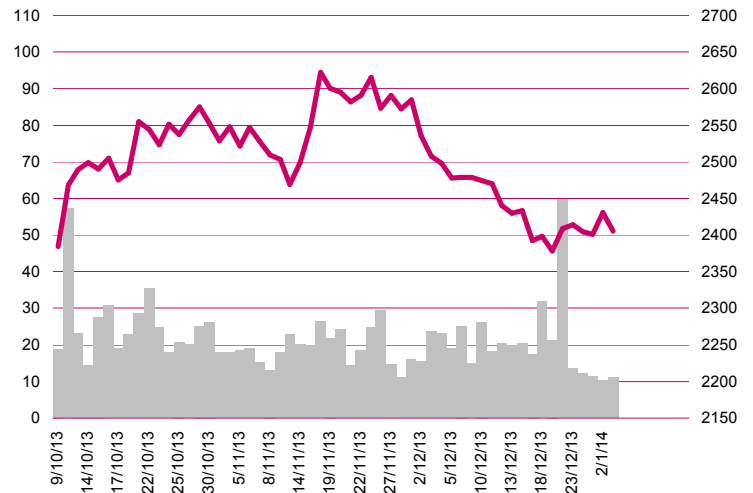
JSW NWZA zwołane na 14 stycznia br.

Polnord Wprowadzenie do obrotu akcji serii R z dniem 8 stycznia br.

Polimex-Mostostal Spółka wprowadzi do obrotu 133.4 mln akcji objętych przez wierzycieli

NWR Memorandum Porozumienia dot. kopalni Paskov.

WIG20



Rentowność skarbowych papierów dłużnych

	3M	1Y	2Y	5Y	10Y
Polska	2.60%	2.72%	3.06%	3.73%	4.47%
Węgry	2.85%	3.05%	3.45%	4.66%	5.60%
Niemcy	0.06%	0.14%	0.21%	0.89%	1.91%
USA	0.05%	0.13%	0.39%	1.69%	2.96%

Najbardziej aktywne akcje

		1D	1M	% obrotów	obroty (PLN/USD)
PKO BP	38.94	↓ -1.54%	-1.9%	8.6%	28/9
KGHM	118.20	↓ -0.34%	4.8%	7.7%	25/8
Pekao	178.25	↓ -1.08%	-2.7%	7.2%	24/7
PZU	449.50	↓ -1.62%	-1.0%	4.0%	13/4

Wygrani/Przegrani

		1D		1D
Kernel	41.20	↑ 3.18%	PGNIG	5.17 ↓ -2.08%
JSW	54.05	↑ 0.93%	Handlowy	103.00 ↓ -3.56%

Wydarzenia w spółkach

Spółka	Wydarzenie
--------	------------

Prognozy makro

Godz.	Wydarzenie	Będzie	Ostatnio
9:55	Stopa bezrobocia za grudzień	GER 6.9%	6.9%
11:00	Inflacja PPI za listopad (r/r)	EU -	-1.4%
11:00	Inflacja HICP za grudzień (r/r)	EU 0.8%	0.9%
14:30	Bilans handlu zagr. za listopad (mld USD)	US -40.6	-40.0
	Początek dwudniowego posiedzenia RPP	PL	

Informacje ze spółek

Tauron

Konsolidacja wewnątrz grupy

Do spółki Tauron Ciepło został włączony ZE Bielsko-Biala (wcześniej w Tauron Wytwarzanie). Integracja ma zwiększyć efektywność zarządzania i kończy projekt budowy obszar ciepło realizowany w grupie.

JSW

NWZA zwołane na 14 stycznia br.

Spółka zwołała NWZA na dzień 30 stycznia 2014 roku, podczas którego akcjonariusze zdecydują w sprawie zawiązania jednoosobowej spółki z ograniczoną odpowiedzialnością pod firmą "Jastrzębska Spółka Górnico-Szkoleniowa Spółka z ograniczoną odpowiedzialnością" i objęcia w niej 100% udziałów.

Polnord

Wprowadzenie do obrotu akcji serii R z dniem 8 stycznia br.

Spółka poinformowała, że zarząd GPW postanowił wprowadzić z dniem 8 stycznia br. w trybie zwykłym do obrotu giełdowego 7,000,000 akcji zwykłych spółki na okaziciela serii R o wartości nominalnej 2.0 PLN każda.

Polimex-Mostostal

Wprowadzi do obrotu 133.4 mln akcji objętych przez wierzycieli

Spółka poinformowała że z dniem 8 stycznia br. wprowadzone zostanie do obrotu 133,393,702 akcji serii P spółki. Akcje te były objęte przez wierzycieli będących stronami umowy restrukturyzacyjnej spółki w ramach konwersji części długu. W listopadzie akcjonariusze spółki zdecydowali o emisji 133.4 mln akcji serii P skierowanej do wierzycieli będących stronami umowy restrukturyzacyjnej. Jak przypomina PAP w czerwcu ub.r. do obrotu zostało wprowadzone blisko 813 mln akcji serii M i N1, skierowanych do wierzycieli (416.7 mln akcji) i do inwestorów strategicznych (396.2 mln akcji dla ARP oraz ING OFE). W dniu wprowadzenia do obrotu akcje spółki notowały silną przecenę i zakończyły dzień 48% spadkiem.

NWR

Memorandum Porozumienia dot. kopalni Paskov

Spółka poinformowała w dniu 6 stycznia 2014 roku o podpisaniu Memorandum Porozumienia między OKD a.s. (spółką 100% zależną) a Republiką Czeską w sprawie kopalni Paskov. Zgodnie z dokumentem strony mają najpóźniej do dnia 31 marca br. wypracować wspólne rozwiązanie. Strony mają rozważyć możliwość przedłużenia funkcjonowania kopalni do dnia 31 grudnia 2016 roku, po czym nastąpiłaby ich sprzedaż państwu Republice Czeskiej za symboliczną kwotę 1 EUR.

PZ Cormay

Plan emisji do 10.62 mln akcji z prawem poboru

PZ Cormay podał w komunikacie, iż planuje emisję do 10.620.659 akcji serii K z zachowaniem prawa poboru dla dotychczasowych akcjonariuszy. Cena emisyjna planowana jest na 3.40 PLN. Dniem prawa poboru ma być 14 kwietnia. Decyzję o emisji akcji podejmie walne zgromadzenie PZ Cormay zwołane na 31 stycznia. Za każdą posiadaną akcję akcjonariuszowi przysługiwać będzie jedno prawo poboru akcji serii K. Zamiarem zarządu spółki jest pozyskanie z emisji kwoty do 36 mln PLN, co oznacza, że cena emisyjna planowana jest w wysokości 3.4 PLN za jedną akcję. Na zamknięciu piątkowej sesji za jedną akcję spółki płacono 9.4 PLN.

Asseco Central Europe

Kupno 100% udziałów Asseco Solutions AG za 13.8 mln EUR

Spółka podpisała z Asseco Dach umowę kupna 100% udziałów w Asseco Solutions AG za 13.8 mln EUR. Transakcja będzie sfinansowana ze środków własnych Asseco CE. Asseco Solutions AG specjalizuje się w oprogramowaniu ERP dla firm produkcyjnych w Niemczech, Austrii i Szwajcarii.

ZPUE

Planowane przejęcie nowych spółek ze środków własnych

W wywiadzie dla "Parkietu" Prezes ZPUE Andrzej Grzybek zakomunikował, że negocjacje w sprawie przejęcia dwóch spółek wkraczają w decydującą fazę i mogą potrwać jeszcze kilka tygodni. Grzybek dodaje, że ewentualny zakup będzie finansowany ze środków własnych, a przejęcie nie będzie mieć wpływu na politykę dywidendową. Grzybek zaznaczył, że spółka będzie dalej monitorować rynek zagraniczny oraz krajowy w poszukiwaniu kolejnych firm do przejęcia. Prezes ZPUE wyraził również opinię, że 2014 r. powinien być dobry dla spółki ze względu na dobry klimat na rynku, jak również zakończenie dostosowywania mocy produkcyjnych grupy do zwiększonego zapotrzebowania rynków eksportowych.

Wojas

Spadek sprzedaży w grudniu

Skonsolidowane przychody ze sprzedaży osiągniętych przez grupę WOJAS w grudniu 2013 roku wyniosły 18.7 mln PLN i były niższe o 0.9% r/r. W okresie styczeń - grudzień 2013 wielkość skonsolidowanych przychodów ze sprzedaży wyniosła 187.6 mln PLN i była wyższa o 12.1% r/r.

Mieszko

Prezes liczy na poprawę wyników w 2014

Według prezesa spółki wyniki za 2013 rok powinny być na przyzwoitym poziomie i raczej mogą być pozytywnym zaskoczeniem. Prezes liczy na poprawę wyników w 2014 pomimo wysokich cen surowców.

Pakiety

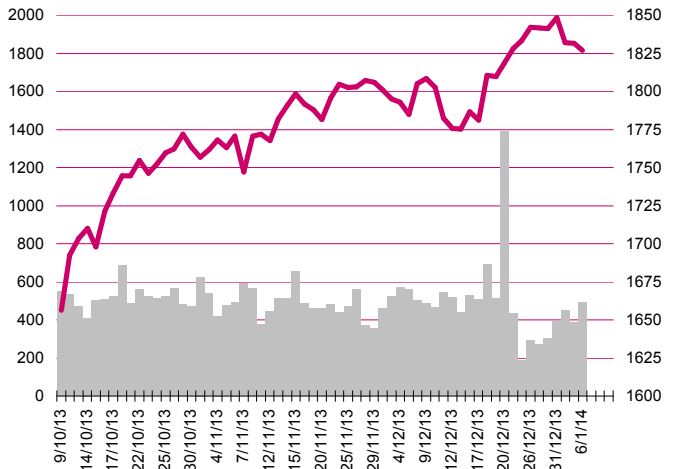
Newag

Amplico OFE zwiększyło zaangażowanie w liczbie głosów na WZ spółki z 4.96% do 5.02%

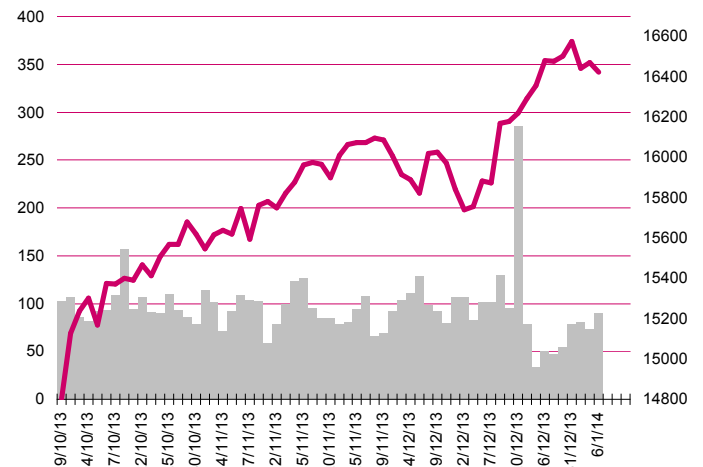
Forte

Pioneer Pekao Investment Management poinformował o wzroście zaangażowania funduszy którymi zarządza do 5.07% z poziomu 4.90% kapitału i udziału w ogólnej liczbie głosów

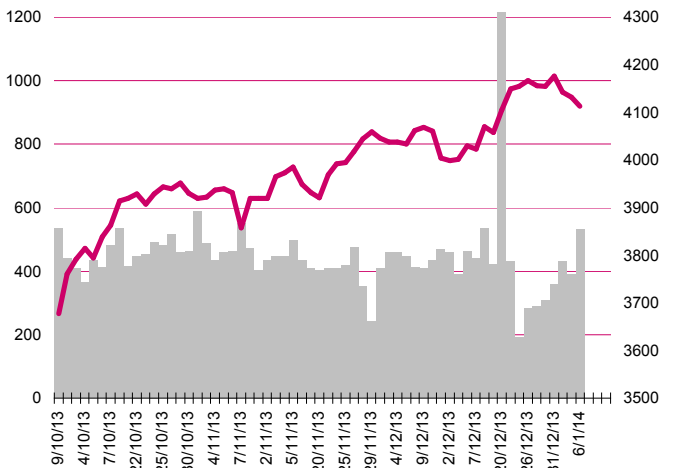
S&P500



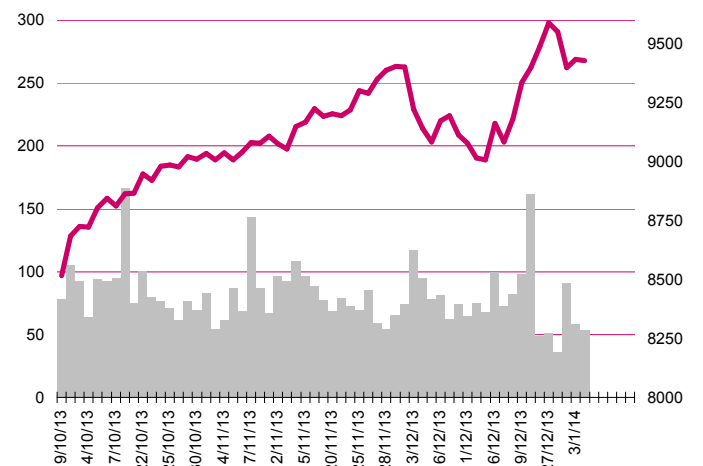
DOW JONES



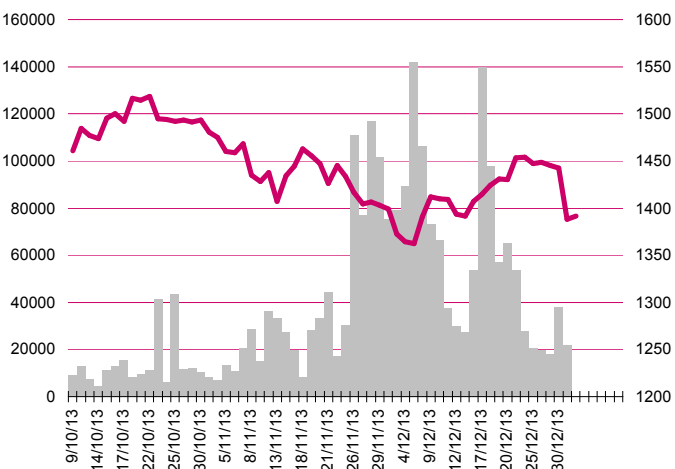
NASDAQ



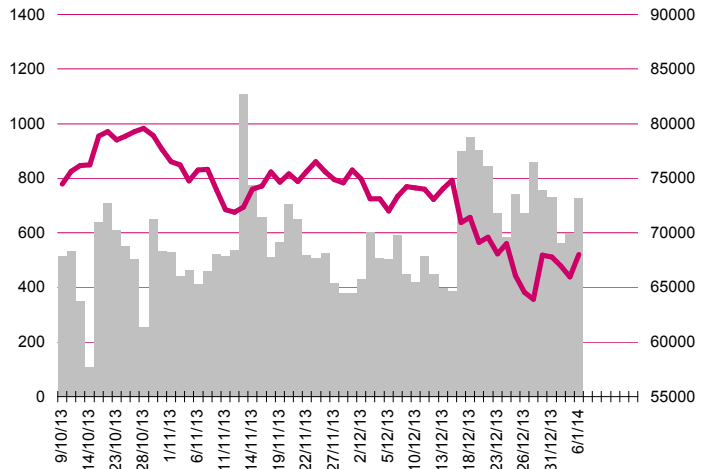
DAX



RTSIŞ



XU100



Kalendarium

	Poniedziałek 30 grudzień '13	Wtorek 31 grudzień '13	Środa 1 styczeń '14	Czwartek 2 styczeń '14	Piątek 3 styczeń '14
Dane makro	Inflacja producencka (listopad, r/r) (IT), Indeks podpisanych umów kupna domów (m/m) (US), Indeks podpisanych umów kupna domów (r/r) (US)	Indeks Chicago PMI (US), Indeks zaufania konsumentów - Conference Board (US)	Indeks PMI dla przemysłu wg CFLP (CHIN), Indeks PMI dla przemysłu (AUS)	Indeks PMI dla przemysłu (Chiny, Polska, Niemcy, Strefa Euro, Wielka Brytania, USA), Wnioski o zasiłek dla bezrobotnych (US), Indeks ISM dla przemysłu (US)	Wystąpienie publiczne szefa Fed (Ben Bernanke) (US), Tygodniowa zmiana zapasów paliw (US)
Wyniki spółek					
Dywidenda		Asseco SEE (dzień wypłaty)			
Inne					

	Poniedziałek 6 styczeń '14	Wtorek 7 styczeń '14	Środa 8 styczeń '14	Czwartek 9 styczeń '14	Piątek 10 styczeń '14
Dane makro	Indeks PMI dla usług, fin. (Chiny, Niemcy, Strefa Euro, Wielka Brytania), Raport ISM dla usług (US)	Bilans handlu zagranicznego (US)	Bilans handlu zagranicznego (CHIN) Zamówienia w przemyśle (GER), Raport ADO (US), Protokół z posiedzenia FOMC (US)	Inflacja CPI (r/r) (CHIN), Decyzja ECB ws. stóp procentowych, Produkcja przemysłowa (GER)	Zmiana zatrudnienia w sektorze pozarolniczym (US), Stopa bezrobocia (US), Produkt Krajowy Brutto, fin. (EUR)
Wyniki spółek					
Dywidenda					
Inne					

Aktualne wskaźniki

	Rekomendacja	Cena	Wycena	Potencjał	M. cap	Zmiana ceny		P/E			EV/EBITDA lub P/BV-banki, deweloperzy			ROE	DY %
				+/-	(PLNm)	1 M	1 Y	2012	2013p	2014p	2012	2013p	2014p	+3	2013+2
Banki															
Bank Handlowy	redukuje	103.00	94.3	-8%	13 457.9	-11%	5%	13.9	15.3	17.2	1.9	1.8	1.8	14.8%	5.6%
Mbank	neutralnie	490.00	517.2	6%	20 665.3	-5%	54%	17.2	17.8	15.7	2.3	2.1	1.9	12.2%	2.0%
BZ WBK	neutralnie	382.10	343.5	-10%	35 743.6	-2%	56%	27.4	20.1	19.1	3.0	2.6	2.4	14.8%	2.0%
ING BSK	akumuluj	114.90	130.7	14%	14 948.5	-2%	29%	18.0	16.2	14.9	2.0	1.8	1.7	11.2%	-
Pekao	redukuje	178.25	180.5	1%	46 785.3	-3%	7%	15.8	17.2	15.9	2.1	2.0	1.9	13.0%	4.7%
PKO BP	akumuluj	38.94	47.0	21%	48 675.0	-2%	8%	13.0	15.6	13.0	2.0	1.9	1.8	13.8%	4.6%
Ubezpieczenia															
PZU	akumuluj	449.50	465.0	3%	38 815.4	-1%	8%	10.5	14.1	14.4	2.8	2.7	2.7	23.2%	6.6%
Deweloperzy															
Echo	akumuluj	6.50	5.8	-11%	2 682.5	-4%	29%	14.4	11.7	11.7	1.28	1.20	1.09	25.4%	-
GTC	neutralnie	7.40	9.9	34%	2 363.4	-11%	-19%	-	7.4	7.3	0.70	0.64	0.59	-19.8%	-
Dom Development	neutralnie	48.22	32.9	-32%	1 193.6	-9%	38%	12.4	19.6	22.6	1.38	1.32	1.29	10.2%	7.6%
Robyg	neutralnie	2.31	1.6	-31%	601.8	5%	56%	17.5	21.1	21.6	1.44	1.44	1.42	3.6%	3.5%
J.W. Construction	akumuluj	5.24	4.7	-10%	283.3	-14%	27%	20.4	40.6	5.4	0.57	0.55	0.52	1.2%	-
Polnord	*	8.90	*	*	290.4	-1%	-24%	14.8	23.6	3.4	0.22	0.22	0.21	1.2%	-
Paliwa i metale															
Impexmetal	kupuj	3.60	3.8	6%	720.0	4%	5%	10.3	15.0	12.6	7.4	8.2	6.8	306.4%	-
Zetkama	kupuj	80.50	50.2	-38%	394.8	2%	96%	16.7	16.0	15.9	10.8	10.5	10.5	20.3%	-
Kęty	akumuluj	217.00	147.5	-32%	2 023.2	-1%	54%	16.8	19.3	16.1	9.43	9.9	8.7	13.5%	2.8%
Przemysł chemiczny															
Azoty Tarnów	neutralnie	63.50	54.1	-15%	6 298.9	-8%	20%	20.0	13.1	9.7	9.1	5.3	4.2	16.7%	2.4%
Ciech	akumuluj	31.85	26.1	-18%	1 678.5	4%	34%	-	17.6	16.3	47.9	6.5	6.2	-5.4%	-
Puławy	neutralnie	163.50	131.7	-19%	3 125.3	-13%	22%	12.9	14.7	12.4	6.8	6.5	5.5	15.6%	-
Synthos	redukuje	5.69	4.6	-19%	7 529.3	9%	3%	13.5	13.3	12.3	7.8	7.8	7.8	16.8%	13.4%
Branża spożywcza															
Kernel	akumuluj	41.20	68.0	65%	3 283.0	3%	-37%	4.8	5.1	4.3	4.9	5.0	4.5	3.2%	-
Duda	akumuluj	0.83	0.90	8%	230.7	-2%	102%	-	12.5	11.0	11.9	7.0	6.8	-3.3%	-
Tarczyński	kupuj	14.63	18.5	26%	166.0	2%	-	15.4	12.9	11.5	7.3	6.2	6.2	-	-
Mieszko	akumuluj	4.14	4.7	14%	169.2	-3%	1%	11.9	9.2	6.6	8.0	7.5	5.1	7.3%	-
Wawel	akumuluj	1 250.0	900.0	-28%	1 874.7	-2%	63%	27.4	23.5	20.7	19.4	16.8	14.9	24.0%	1.1%
Colian	neutralnie	3.74	2.2	-41%	536.2	1%	71%	24.1	21.0	19.4	11.1	11.0	8.9	6.7%	-
Ambra	kupuj	10.51	10.0	-5%	264.9	3%	32%	16.5	12.5	11.0	8.6	8.2	7.5	7.8%	-
Handel															
CCC	akumuluj	116.95	112.7	-4%	4 490.9	0%	53%	42.2	31.4	23.6	25.8	20.3	16.0	21.8%	1.4%
LPP	akumuluj	9 095	9 031.0	-1%	16 654.0	3%	92%	47.3	39.2	32.0	29.6	25.3	19.8	34.2%	0.9%
NFI EMF	neutralnie	18.00	21.0	17%	1 902.2	12%	13%	-	30.8	21.8	8.9	8.7	7.7	-1.8%	-
Eurocash	neutralnie	49.00	62.3	27%	6 783.0	4%	3%	27.1	20.1	17.1	15.4	12.9	10.9	36.4%	1.8%
Emperia	akumuluj	74.94	76.6	2%	1 132.7	5%	33%	54.5	29.2	23.6	54.1	15.9	13.0	1.1%	1.2%
Alma	kupuj	36.00	37.5	4%	200.2	-3%	32%	40.0	14.8	12.7	6.4	5.8	5.6	1.4%	-
Przemysł elektromaszynowy															
Amica	kupuj	115.80	67.3	-42%	900.4	0%	114%	17.7	16.8	17.4	9.7	9.1	8.9	18.3%	4.0%
Relpol	kupuj	8.16	10.2	25%	78.4	1%	-3%	7.0	7.3	7.3	4.6	4.6	4.4	9.3%	-
Aplisens	akumuluj	18.20	19.6	8%	240.9	-4%	26%	16.4	14.8	12.3	9.7	8.9	7.6	14.5%	1.4%
Apator	akumuluj	37.46	33.5	-11%	1 240.2	-5%	23%	13.3	20.4	18.9	10.6	11.6	11.3	25.9%	2.7%
ZPUE	kupuj	406.1	321.6	-21%	568.5	-12%	67%	18.7	17.5	15.3	10.6	10.1	9.0	15.3%	2.6%
Pozostałe spółki															
Orbis	akumuluj	40.50	43.2	7%	1 866.1	1%	10%	26.5	29.4	23.9	7.8	7.6	6.6	2.8%	-
Lentex	kupuj	7.43	8.3	12%	468.8	2%	54%	17.9	10.5	14.9	9.1	6.1	8.4	12.3%	2.0%
Forte	kupuj	38.40	28.7	-25%	912.0	5%	201%	26.4	18.7	16.3	16.5	12.6	10.9	14.3%	2.5%
Grajewo	akumuluj	27.09	18.0	-34%	1 344.3	1%	104%	24.0	23.6	17.5	8.9	11.5	9.7	25.1%	-
Rainbow Tours	akumuluj	11.51	4.7	-59%	167.5	3%	181%	52.2	36.0	33.5	32.0	23.0	21.4	0.1%	-
Impel	akumuluj	31.98	34.9	9%	411.4	8%	4%	13.2	11.1	10.0	6.9	6.5	6.2	7.8%	4.7%
Decora	kupuj	12.25	11.8	-4%	138.5	-3%	36%	11.1	16.6	12.8	8.4	8.6	7.6	7.2%	3.4%

Źródło: Bloomberg, Millennium DM; p-prognozy skonsolidowane Millennium DM. *wycena w trakcie aktualizacji, +2-na podstawie ogłoszonej decyzji WZA lub propozycji Zarządu dot. podziału zysku za rok 2012 do ceny obecnej, +3-iloraz zysku netto za cztery ostatnie kwartały i średniego poziomu kapitałów własnych z pięciu ostatnich kwartałów

Departament Analiz

Marcin Materna, CFA
Doradca inwestycyjny
+48 22 598 26 82
marcin.materna@millenniumdm.pl

Adam Kaptur
+48 22 598 26 59
adam.kaptur@millenniumdm.pl

Maciej Krefta
+48 22 598 26 88
maciej.krefta@millenniumdm.pl

Wojciech Woźniak
+48 22 598 26 58
wojciech.wozniak@millenniumdm.pl

Łukasz Siwek
Doradca Inwestycyjny
+48 22 598 26 71
lukasz.siwek@millenniumdm.pl

Dyrektor
banki i ubezpieczenia

Analityk
branża spożywcza, handel

Analityk
developeperzy i energetyka

Analityk
przemysł elektromaszynowy

Analityk
przemysł chemiczny i drzewny

Sprzedaż

Radosław Zawadzki
+48 22 598 26 34
radoslaw.zawadzki@millenniumdm.pl

Arkadiusz Szumilak
+48 22 598 26 75
arkadiusz.szumilak@millenniumdm.pl

Marek Przytuła
+48 22 598 26 68
marek.przytula@millenniumdm.pl

Jarosław Oldakowski
+48 22 598 26 11
jaroslaw.oldakowski@millenniumdm.pl

Grażyna Mendrych
+48 22 598 26 26
grazyna.mendrych@millenniumdm.pl

Dyrektor

Millennium Dom Maklerski S.A.
Ul. Żaryna 2A, Millennium Park IIIp
02-593 Warszawa Polska

Fax: +48 22 898 32 02 Tel. +48 22 598 26 00

Millennium Dom Maklerski S.A. pełni funkcję animatora emitenta dla spółek: Ciech, Wielton, Sygnity, Ergis-Eurofilms od których otrzymał wynagrodzenie z tego tytułu. Millennium Dom Maklerski S.A. pełni funkcję animatora rynku dla spółek: Aplisens, Ciech, Sygnity, Wielton, Skyline, Hawe, Mieszko, PGE, Selena. Millennium Dom Maklerski S.A. w ciągu ostatnich 12 miesięcy pełnił funkcję oferującego w trakcie oferty publicznej dla akcji spółek: Ciech, Gastel-Zurawie, Enel-Med, od których otrzymał wynagrodzenie z tego tytułu. Spółki będące przedmiotem raportu mogą być klientami Grupy Kapitałowej Millennium Banku S.A., głównego akcjonariusza Millennium Domu Maklerskiego S.A. Pomiędzy Millennium Dom Maklerski S.A., a spółkami będącymi przedmiotem niniejszego raportu nie występują żadne inne powiązania, o których mowa w Rozporządzeniu Rady Ministrów z dnia 19 października 2005 roku w sprawie informacji stanowiących rekomendacje dotyczące instrumentów finansowych lub ich emitentów, które byłyby znane sporządzającemu niniejszą rekomendację inwestycyjną. Millennium TFI S.A., spółka zależna Millennium Dom Maklerski S.A., posiada 6.45% akcji, Projprzem S.A., 5.79% akcji Bumech S.A. oraz 6.63% akcji Rainbow Tours S.A.

Niniejsza publikacja została przygotowana przez Millennium Dom Maklerski S.A. wyłącznie na potrzeby klientów Millennium Dom Maklerski S.A., nie stanowi reklamy ani oferowania papierów wartościowych, może być ona także dystrybuowana za pomocą środków masowego przekazu, na podstawie każdorazowej decyzji Dyrektora Departamentu Doradztwa i Analiz. Rozpowszechnianie lub powielanie niniejszego materiału w całości lub w części bez pisemnej zgody Millennium Dom Maklerski S.A. jest zabronione. Niniejsza publikacja została przygotowana z dochowaniem należytej staranności i rzetelności, w oparciu o fakty uznane za wiarygodne, jednak Millennium Dom Maklerski S.A. nie gwarantuje, że są one w pełni dokładne i kompletne. Podstawą przygotowania publikacji były informacje na temat spółek, jakie były publicznie dostępne. Kwantowania zawarte w niniejszym dokumencie mają charakter informacyjny, nie są ofertami kupna lub sprzedaży wymienionych instrumentów ani propozycjami dokonania transakcji czy inwestycji. Millennium Dom Maklerski S.A. nie ponosi odpowiedzialności za szkody poniesione w wyniku decyzji podjętych na podstawie informacji zawartych w niniejszym opracowaniu.