

Raport dzienny

14 stycznia 2014

Główne indeksy

Indeks		Zmiana 1D	Zmiana 1M	Zmiana 1Y	obroty PLN/USDm
WIG20	2 364	↑ 1.55%	-2.7%	-7.7%	612/201
WIG30	2 493	↑ 1.35%	-2.8%	-3.6%	628/206
mWIG40	3 279	↑ 0.65%	-2.6%	25.9%	110/36
sWIG80	13 909	↑ 1.42%	-2.8%	30.8%	23/7
WIG	50 444	↑ 1.30%	-2.5%	6.3%	780/256
WIGBANKI	7 938	↑ 1.33%	-1.0%	19.8%	211/69

Główne indeksy światowe

		1D	1M	3M	1Y
Dow Jones	16 258	↓ -1.09%	3.19%	6.25%	20.36%
S&P500	1 819	↓ -1.26%	2.47%	6.38%	23.70%
NASDAQ	4 113	↓ -1.47%	2.81%	7.81%	31.94%
DAX	9 510	↑ 0.39%	5.59%	9.01%	23.04%
RTSI\$	19 420	↑ 1.67%	5.40%	4.69%	1.46%
XU100	49 427	↓ -0.54%	-1.25%	-8.76%	-20.38%

Surowce

		1D	1M	3M	1Y
Miedź (USD/t)	7 276.0	↑ 0.25%	0.8%	1.7%	-10.1%
Ropa (USD/bbl)	109.4	↓ -0.59%	3.4%	9.6%	-0.3%
Aluminium (USD/t)	1 763.0	↑ 0.14%	-1.8%	-6.0%	-16.7%
Złoto (USD/OZ)	1 253.2	↑ 0.13%	1.4%	-1.8%	-24.8%

Waluty

		1D	1M	3M	1Y
USD/PLN	3.0401	↓ -0.12%	0.1%	-1.3%	-1.3%
EUR/PLN	4.1541	↓ -0.05%	-0.5%	-0.7%	1.0%
EUR/USD	1.3665	↑ 0.08%	-0.6%	0.7%	2.3%
USD/HUF	218.68	↓ -0.74%	-0.8%	0.7%	-1.7%

Informacje ze spółek

Enea 18.67% pakiet Vattenfalla na sprzedaż

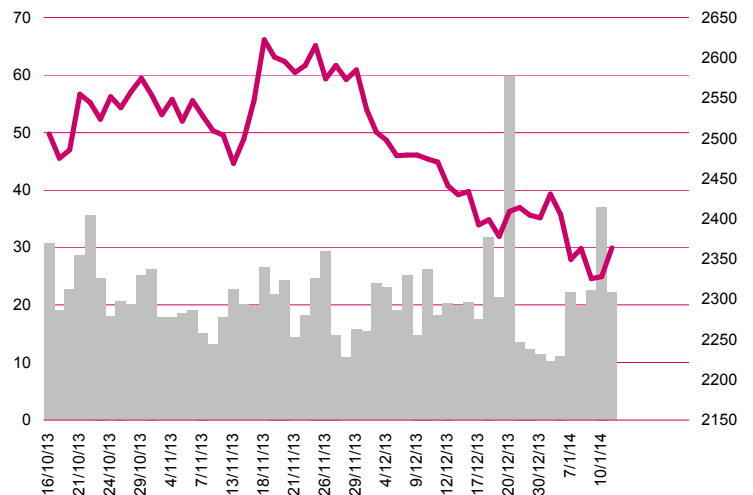
CCC Dobra sprzedaż na rynkach zagranicznych

Famur, Kopex Famur liczy na kontynuację rozmów

Apator Finalizacja akwizycji w ciągu 2-3 miesięcy

Duda Przejęcia dopiero po restrukturyzacji

WIG20



Rentowność skarbowych papierów dłużnych

	3M	1Y	2Y	5Y	10Y
Polska	2.60%	2.67%	2.94%	3.60%	4.42%
Węgry	2.81%	2.98%	3.36%	4.51%	5.50%
Niemcy	0.04%	0.13%	0.19%	0.83%	1.84%
USA	0.03%	0.12%	0.36%	1.59%	2.83%

Najbardziej aktywne akcje

		1D	1M	% obrotów	obroty (PLN/USD)
KGHM	114.10	↑ 2.24%	-0.7%	11.8%	72/23
PKO BP	38.65	↑ 0.89%	-1.6%	7.4%	45/14
PZU	431.00	↑ 1.17%	-5.5%	5.5%	33/11
Eurocash	43.20	↓ -4.51%	-6.9%	5.1%	30/10

Wygrani/Przegran

		1D		1D
Handlowy	102.70	↑ 4.74%	Asseco Poland	45.03 ↓ -1.03%
Tauron PE	4.35	↑ 3.82%	Eurocash	43.20 ↓ -4.51%

Wydarzenia w spółkach

Spółka	Wydarzenie
TPSA	Akcje będą notowane pod nazwą ORANGEPL i symbolem OPL
PELION	Wprowadzenie do obrotu 12.400 akcji zwykłych serii P1

Prognozy makro

Godz.	Wydarzenie	Będzie	Ostatnio
10:30	Inflacja bazowa (r/r)	GB 1.8%	1.8%
11:00	Produkcja przemysłowa (m/m)	EU 1.40%	-1.10%
14:30	Sprzedaż detaliczna	US 0.1%	0.7%
14:30	Eksport (m/m)	US	0.10%

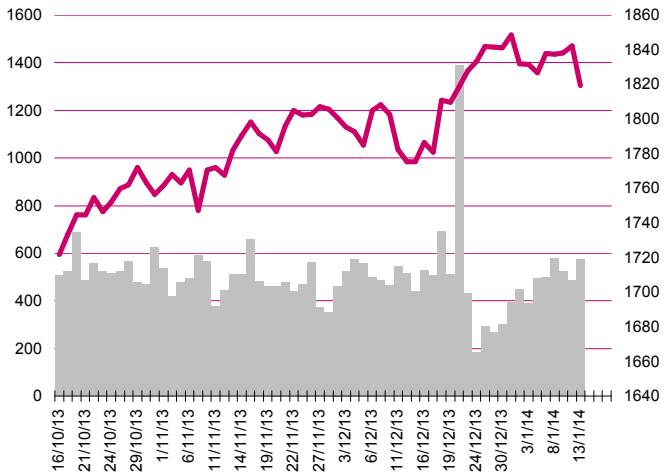
Informacje ze spółek

Enea	18.67% pakiet Vattenfalla na sprzedaż Według PAP Vattenfall wystawił na sprzedaż posiadany 18.67% pakiet akcji w Enei. Sprzedaż ma się odbyć w procesie przyspieszonej budowy księgi popytu. Budowa księgi zakończyć się ma we wtorek.
CCC	Dobra sprzedaż na rynkach zagranicznych Wiceprezes CCC Piotr Nowjalis jest zadowolony z wyników osiągniętych na rynku Austrii, Słowenii i Chorwacji. Mimo szybkiego tempa rozwoju na nowych rynkach, dywidenda nie powinna być niższa niż rok temu (1.6 PLN na akcję). Nowjalis uważa, że osiągnięcie celu rentowności na poziomie 9% w 2013 może nie zostać osiągnięte, gdyż trzy miesiące upłynęły pod znakiem wyprzedaży
Famur, Kopex	Famur liczy na kontynuację rozmów Waldemar Łaski, prezes Famuru poinformował, że spółka chce kontynuować rozmowy na temat połączenia z Kopeksem, pomimo negatywnej odpowiedzi Krzysztofa Jędrzejewskiego, jego głównego akcjonariusza. Prezes liczy, na rozmowy na szczeblach właścicielskim i zarządów i jest przekonany, że połączenie jest najlepszym rozwiązaniem dla akcjonariuszy. Krzysztof Jędrzejewski, który kontroluje ponad 59% akcji Kopeksu, poinformował, że jest przeciwny połączeniu i nie zamierza sprzedawać posiadanych udziałów, ani wymienić ich na akcje Famuru. Na początku stycznia Famur zaproponował Kopeksowi rozpoczęcie rozmów w sprawie połączenia, a proponowany parytet to dwie akcje Famuru za jedną akcję Kopeksu.
Apator	Finalizacja akwizycji w ciągu 2-3 miesięcy Prezes Andrzej Szostak poinformował na konferencji Apator zakłada, że spółka Elkomtech, którą ma przejść do końca I kwartału 2014 r., pokaże w tym roku ok. 10% wzrost przychodów i zanotuje wysokie rentowności. Apator raczej nie wypłaci za 2013 r. tak dużej dywidendy jak za 2012 r. Apator myśli o kolejnych akwizycjach, głównie zagranicznych. W tym roku chce jednak raczej skupić się na integracji grupy, do której do końca I kwartału powinien dołączyć Elkomtech. Cena transakcji wyniesie 90 mln PLN i została sfinansowana ze środków własnych oraz długu bankowego. Według prognoz Apatora Elkomtech powinien wypracować w 2013 r. 21.9 mln PLN wyniku EBITDA. Wartość oszacowana została na podstawie wyników, jakie Elkomtech osiągałby, będąc częścią grupy kapitałowej Apator (spółka wypracuje ok. 13.6 mln PLN, a różnica wynika z wypłat na rzecz właścicieli, które były rozliczane w kosztach). Wartość transakcji zostanie skorygowana o dług netto Elkomtechu, który oscylować powinien w okolicach zera. Wskaźnik EV/EBITDA transakcji przy wyniku EBITDA za 2013 r. oszacowanym przez Apator po wcieleniu spółki w struktury grupy wynosi więc 4.1, co jest wartością niewielką, rozpatrując potencjalne korzyści oraz ryzyka wynikające z transakcji.
Duda	Przejęcia dopiero po restrukturyzacji Według prezesa Formeli istotne zwiększenie skali działalności jest możliwe w drodze aliansu z podmiotem branżowym. Samodzielne nabycie podmiotu z branży jest możliwe dopiero po dokończeniu restrukturyzacji, na którą potrzeba jeszcze czasu.
SMT	Brak zapisów w wezwaniu na Codemedia Nie złożono żadnego zapisu w ogłoszonym przez SMT wezwaniu na 0.21% akcji spółki Codemedia. Pod koniec listopada spółka SMT ogłosiła wezwanie do sprzedaży 3.523 akcji Codemedia, stanowiących 0.21% wszystkich akcji spółki, oferując 28.61 PLN za sztukę. W wyniku wezwania SMT chciał osiągnąć 100% głosów na walnym Codemedia.
Vantage Development	Dopuszczenie i wprowadzenie akcji serii F do obrotu Spółka poinformowała, że zarząd GPW na podstawie uchwały w dniu 13 stycznia br. dokonał dopuszczenia 5,676,383 akcji serii F do obrotu i postanowił wprowadzić je do obrotu z dniem 15 stycznia br.

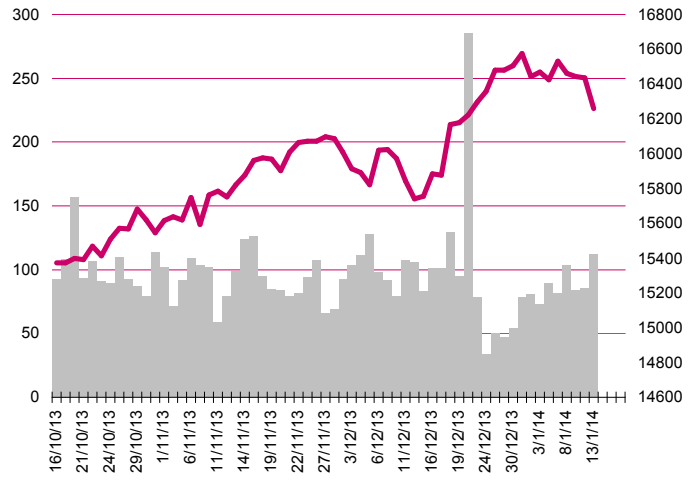
Pakiety

Netia OFE PZU zwiększył zaangażowanie do 5.54% z 4.99% w ogólnej liczbie głosów

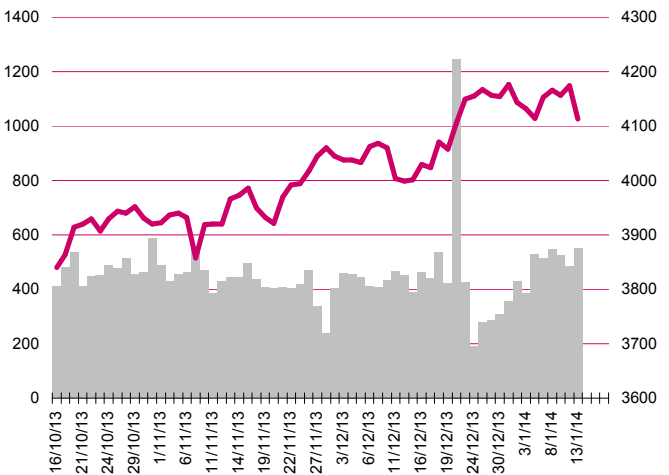
S&P500



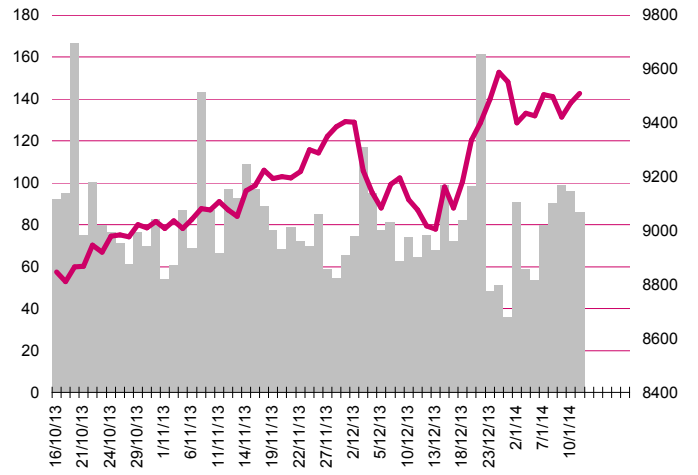
DOW JONES



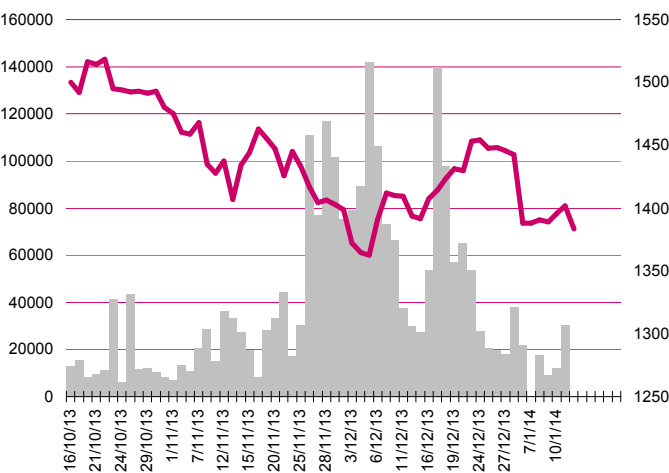
NASDAQ



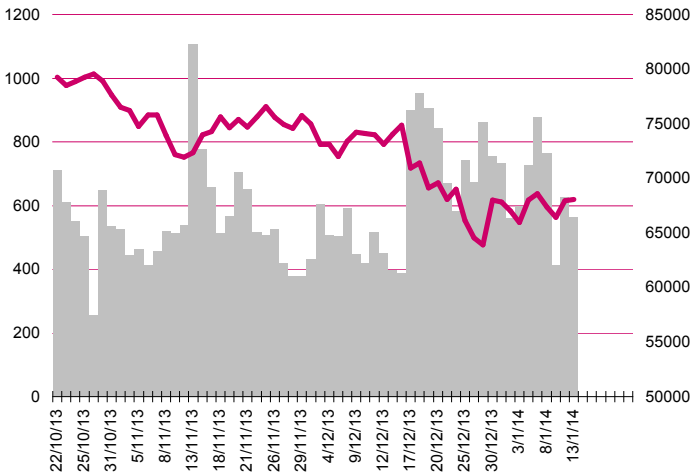
DAX



RTSi\$



XU100



Kalendarium

	Poniedziałek 13 styczeń '14	Wtorek 14 styczeń '14	Środa 15 styczeń '14	Czwartek 16 styczeń '14	Piątek 17 styczeń '14
Dane makro	Nowe kredyty (CNY)	Produkcja przemysłowa (EU), Sprzedaży detalicznej (US), Zapasy niesprzedanych towarów (US)	Szacunki rocznej dynamiki PKB (GER), Handel zagraniczny (EU), Wnioski o kredyt hipoteczny (US), Wskaźnik cen towarów i usług konsumpcyjnych (PL), Beżowa Księga (US)	Inflacja konsumencka (EU), Wskaźniki inflacji bazowej (PL), Wnioski o zasitek dla bezrobotnych (US), Inflacja konsumencka (US), Indeks Fed z Filadelfii (US), Wystąpienie publiczne szefa Fed (US)	Wyniki sprzedaży detalicznej (UK), Bilans płatniczy (PL), Pozwolenia na budowę domów (US), Rozpoczęte budowy domów (US), Produkcja przemysłowa (US)
Wyniki spółek					
Dywidenda					Paławy - Dzień wypłaty dywidendy 10,38 zł na akcję
Inne					

	Poniedziałek 20 styczeń '14	Wtorek 21 styczeń '14	Środa 22 styczeń '14	Czwartek 23 styczeń '14	Piątek 24 styczeń '14
Dane makro	Produkt Krajowy Brutto (CNY), Produkcja przemysłowa (CNY), Przeciętne zatrudnienie i wynagrodzenie (PL)	Indeks instytutu ZEW (GER), Produkcja przemysłowa (PL)	Komunikat po posiedzeniu BoJ (JAP), Stopa bezrobocia (UK), Wnioski o kredyt hipoteczny (US)	Indeks PMI dla przemysłu (EU), Indeks PMI dla przemysłu (GER), Wnioski o zasitek dla bezrobotnych (US), Indeks PMI dla przemysłu (US), Sprzedaż domów na rynku wtórnym (US)	Koniunktura konsumencka (PL), Inflacja konsumencka (CA)
Wyniki spółek					
Dywidenda					
Inne					

Aktualne wskaźniki

	Rekomendacja	Potencjał			M. cap (PLNm)	Zmiana ceny		P/E			EV/EBITDA lub P/BV-banki, deweloperzy			ROE *3	DY % 2013 ⁻²
		Cena	Wycena	+/-		1 M	1 Y	2012	2013p	2014p	2012	2013p	2014p		
Banki															
Bank Handlowy	redukuj	102.70	94.3	-8%	13 418.7	-9%	6%	13.8	15.3	17.1	1.9	1.8	1.8	14.8%	5.6%
Mbank	neutralnie	490.00	517.2	6%	20 665.3	-3%	57%	17.2	17.8	15.7	2.3	2.1	1.9	12.2%	2.0%
BZ WBK	neutralnie	377.00	343.5	-9%	35 266.5	-2%	48%	27.1	19.8	18.9	3.0	2.6	2.4	14.8%	2.0%
ING BSK	akumuluj	110.10	130.7	19%	14 324.0	0%	25%	17.2	15.6	14.2	2.0	1.7	1.6	11.2%	-
Pekao	redukuj	179.35	180.5	1%	47 074.0	1%	5%	15.9	17.3	16.0	2.1	2.0	1.9	13.0%	4.7%
PKO BP	akumuluj	38.65	47.0	22%	48 312.5	-2%	6%	12.9	15.5	12.9	2.0	1.9	1.8	13.8%	4.7%
Ubezpieczenia															
PZU	akumuluj	431.00	465.0	8%	37 217.8	-5%	8%	10.1	13.5	13.8	2.7	2.6	2.6	23.2%	6.9%
Deweloperzy															
Echo	akumuluj	6.22	5.8	-7%	2 566.9	-5%	21%	13.7	11.2	11.2	1.23	1.15	1.04	25.4%	-
GTC	neutralnie	7.41	9.9	34%	2 366.6	-6%	-20%	-	7.4	7.3	0.70	0.65	0.59	-19.8%	-
Dom Development	neutralnie	49.90	32.9	-34%	1 235.2	-4%	48%	12.8	20.3	23.4	1.43	1.36	1.33	10.2%	7.4%
Robyg	neutralnie	2.35	1.6	-32%	615.9	9%	55%	17.9	21.6	22.2	1.48	1.48	1.46	3.6%	3.4%
J.W. Construction	akumuluj	4.60	4.7	2%	248.7	-14%	8%	17.9	35.6	4.7	0.50	0.49	0.46	1.2%	-
Polnord	*	9.70	*	*	316.5	8%	-14%	16.1	25.7	3.7	0.24	0.24	0.23	1.2%	-
Paliwa i metale															
Impexmetal	kupuj	3.39	3.8	12%	678.0	-1%	1%	9.7	14.1	11.9	7.1	7.8	6.5	306.4%	-
Zetkama	kupuj	68.00	50.2	-26%	333.5	-15%	67%	14.1	13.5	13.4	9.3	9.0	9.0	20.3%	-
Kęty	akumuluj	207.30	147.5	-29%	1 932.8	-1%	49%	16.0	18.4	15.4	9.05	9.5	8.3	13.5%	2.9%
Przemysł chemiczny															
Azoty Tarnów	neutralnie	62.26	54.1	-13%	6 175.9	-7%	12%	19.6	12.8	9.5	8.9	5.2	4.1	16.7%	2.4%
Ciech	akumuluj	31.07	26.1	-16%	1 637.4	-1%	36%	-	17.2	15.9	47.2	6.4	6.1	-5.4%	-
Puławy	neutralnie	148.80	131.7	-11%	2 844.3	-18%	14%	11.8	13.3	11.3	6.2	5.9	5.0	15.6%	-
Synthos	redukuj	5.29	4.6	-13%	7 000.0	4%	0%	12.5	12.4	11.5	7.3	7.2	7.3	16.8%	14.4%
Branża spożywcza															
Kernel	akumuluj	41.61	68.0	63%	3 315.6	13%	-34%	4.8	5.2	4.3	5.0	5.1	4.5	3.2%	-
Duda	akumuluj	0.84	0.90	7%	233.5	8%	110%	-	12.7	11.2	12.0	7.1	6.8	-3.3%	-
Tarczynski	kupuj	14.19	18.5	30%	161.0	1%	-	14.9	12.5	11.2	7.2	6.1	6.0	-	-
Mieszko	akumuluj	3.92	4.7	20%	160.2	-9%	-7%	11.3	8.7	6.3	7.9	7.3	4.9	7.3%	-
Wawel	akumuluj	1 231.8	900.0	-27%	1 847.4	-1%	60%	27.0	23.1	20.4	19.1	16.6	14.7	24.0%	1.1%
Colian	neutralnie	3.49	2.2	-37%	500.3	-6%	63%	22.5	19.6	18.1	10.4	10.4	8.4	6.7%	-
Ambra	kupuj	10.13	10.0	-1%	255.3	0%	27%	15.9	12.0	10.6	8.4	7.9	7.3	7.8%	-
Handel															
CCC	akumuluj	107.00	112.7	5%	4 108.8	-6%	49%	38.7	28.7	21.6	23.7	18.6	14.7	21.8%	1.5%
LPP	akumuluj	8 467	9 031.0	7%	15 504.1	-5%	71%	44.0	36.5	29.8	27.6	23.6	18.4	34.2%	1.0%
NFI EMF	neutralnie	17.70	21.0	19%	1 870.5	0%	9%	-	30.3	21.5	8.8	8.6	7.6	-1.8%	-
Eurocash	neutralnie	43.20	62.3	44%	5 980.1	-7%	-11%	23.9	17.7	15.0	13.7	11.5	9.7	36.4%	2.1%
Emperia	akumuluj	72.16	76.6	6%	1 090.7	-2%	29%	52.4	28.1	22.7	52.5	15.4	12.5	1.1%	1.3%
Alma	kupuj	35.69	37.5	5%	198.5	-4%	18%	39.7	14.7	12.6	6.4	5.8	5.6	1.4%	-
Przemysł elektromaszynowy															
Amica	kupuj	103.00	67.3	-35%	800.9	-11%	88%	15.7	14.9	15.4	8.7	8.1	8.0	18.3%	4.4%
Relpol	kupuj	8.00	10.2	28%	76.9	-3%	-5%	6.8	7.2	7.1	4.5	4.5	4.3	9.3%	-
Aplisens	akumuluj	17.98	19.6	9%	238.0	-3%	31%	16.2	14.6	12.1	9.5	8.8	7.5	14.5%	1.4%
Apator	akumuluj	37.00	33.5	-9%	1 225.0	-8%	17%	13.1	20.1	18.7	10.4	11.5	11.1	25.9%	2.7%
ZPUE	kupuj	407.0	321.6	-21%	569.8	-10%	57%	18.7	17.6	15.4	10.6	10.1	9.0	15.3%	2.6%
Pozostałe spółki															
Orbis	akumuluj	39.55	43.2	9%	1 822.3	2%	5%	25.8	28.7	23.3	7.6	7.4	6.3	2.8%	-
Lentex	kupuj	7.40	8.3	12%	466.9	8%	52%	17.8	10.4	14.9	9.1	6.1	8.4	12.3%	2.0%
Forte	kupuj	36.60	28.7	-22%	869.3	-3%	161%	25.2	17.8	15.5	15.7	12.0	10.4	14.3%	2.6%
Grajewo	akumuluj	26.45	18.0	-32%	1 312.6	-7%	72%	23.4	23.1	17.1	8.7	11.2	9.4	25.1%	-
Rainbow Tours	akumuluj	11.44	4.7	-59%	166.5	1%	189%	51.9	35.8	33.3	31.8	22.9	21.3	0.1%	-
Impel	akumuluj	30.70	34.9	14%	395.0	-2%	-3%	12.6	10.7	9.6	6.6	6.3	6.0	7.8%	4.9%
Decora	kupuj	11.88	11.8	-1%	134.3	-10%	32%	10.8	16.1	12.4	8.3	8.4	7.4	7.2%	3.5%

Źródło: Bloomberg, Millennium DM; p-prognozy skonsolidowane Millennium DM. *wycena w trakcie aktualizacji, ^{1,2}-na podstawie ogłoszonej decyzji WZA lub propozycji Zarządu dot. podziału zysku za rok 2012 do ceny obecnej, ³-iloraz zysku netto za cztery ostatnie kwartały i średniego poziomu kapitałów własnych z pięciu ostatnich kwartałów

Departament Analiz

Marcin Materna, CFA
Doradca inwestycyjny
+48 22 598 26 82
marcin.materna@millenniumdm.pl

Marcin Palenik
+48 22 598 26 71
marcin.palenik@millenniumdm.pl

Maciej Krefta
+48 22 598 26 88
maciej.krefta@millenniumdm.pl

Wojciech Woźniak
+48 22 598 26 58
wojciech.wozniak@millenniumdm.pl

Sebastian Siemiątkowski
+48 22 598 26 05
sebastian.siemiatkowski@millenniumdm.pl

Dyrektor
banki i ubezpieczenia

Analityk
branża spożywcza, handel

Analityk
developeperzy i energetyka

Analityk
przemysł elektromaszynowy

Analityk
fundusze inwestycyjne

Sprzedaż

Radosław Zawadzki
+48 22 598 26 34
radoslaw.zawadzki@millenniumdm.pl

Arkadiusz Szumilak
+48 22 598 26 75
arkadiusz.szumilak@millenniumdm.pl

Marek Przytuła
+48 22 598 26 68
marek.przytula@millenniumdm.pl

Jarosław Oldakowski
+48 22 598 26 11
jaroslaw.oldakowski@millenniumdm.pl

Grażyna Mendrych
+48 22 598 26 26
grazyna.mendrych@millenniumdm.pl

Dyrektor

Millennium Dom Maklerski S.A.
Ul. Żaryna 2A, Millennium Park IIIp
02-593 Warszawa Polska

Fax: +48 22 898 32 02 Tel. +48 22 598 26 00

Millennium Dom Maklerski S.A. pełni funkcję animatora emitenta dla spółek: Ciech, Wielton, Sygnity, Ergis-Eurofilms od których otrzymał wynagrodzenie z tego tytułu. Millennium Dom Maklerski S.A. pełni funkcję animatora rynku dla spółek: Aplisens, Ciech, Sygnity, Wielton, Skyline, Hawe, Mieszko, PGE, Selena. Millennium Dom Maklerski S.A. w ciągu ostatnich 12 miesięcy pełnił funkcję oferującego w trakcie oferty publicznej dla akcji spółek: Ciech, Gastel-Zurawie, Enel-Med, od których otrzymał wynagrodzenie z tego tytułu. Spółki będące przedmiotem raportu mogą być klientami Grupy Kapitałowej Millennium Banku S.A., głównego akcjonariusza Millennium Domu Maklerskiego S.A. Pomiędzy Millennium Dom Maklerski S.A., a spółkami będącymi przedmiotem niniejszego raportu nie występują żadne inne powiązania, o których mowa w Rozporządzeniu Rady Ministrów z dnia 19 października 2005 roku w sprawie Informacji stanowiących rekomendacje dotyczące instrumentów finansowych lub ich emitentów, które byłyby znane sporządzającemu niniejszą rekomendację inwestycyjną. Millennium TFI S.A., spółka zależna Millennium Dom Maklerski S.A., posiada 6.45% akcji, Projprzem S.A., 5.79% akcji Bumech S.A. oraz 6.63% akcji Rainbow Tours S.A.

Niniejsza publikacja została przygotowana przez Millennium Dom Maklerski S.A. wyłącznie na potrzeby klientów Millennium Dom Maklerski S.A., nie stanowi reklamy ani oferowania papierów wartościowych, może być ona także dystrybuowana za pomocą środków masowego przekazu, na podstawie każdorazowej decyzji Dyrektora Departamentu Doradztwa i Analiz. Rozpowszechnianie lub powielanie niniejszego materiału w całości lub w części bez pisemnej zgody Millennium Dom Maklerski S.A. jest zabronione. Niniejsza publikacja została przygotowana z dochowaniem należytej staranności i rzetelności, w oparciu o fakty uznane za wiarygodne, jednak Millennium Dom Maklerski S.A. nie gwarantuje, że są one w pełni dokładne i kompletne. Podstawą przygotowania publikacji były informacje na temat spółek, jakie były publicznie dostępne. Kwantowania zawarte w niniejszym dokumencie mają charakter informacyjny, nie są ofertami kupna lub sprzedaży wymienionych instrumentów ani propozycjami dokonania transakcji czy inwestycji. Millennium Dom Maklerski S.A. nie ponosi odpowiedzialności za szkody poniesione w wyniku decyzji podjętych na podstawie informacji zawartych w niniejszym opracowaniu.