

Raport dzienny

28 stycznia 2014

Główne indeksy

Indeks		Zmiana 1D	Zmiana 1M	Zmiana 1Y	obroty PLN/USDm
WIG20	2 318	↓ -1.25%	-3.6%	-8.1%	824/268
WIG30	2 451	↓ -1.19%	-3.4%	-4.2%	878/286
mWIG40	3 327	↓ -1.01%	0.0%	26.1%	117/38
sWIG80	14 005	↓ -0.76%	-2.0%	25.7%	37/12
WIG	50 042	↓ -1.09%	-2.4%	5.7%	1023/333
WIGBANKI	8 075	↓ -1.88%	0.8%	22.5%	382/124

Główne indeksy światowe

		1D	1M	3M	1Y
Dow Jones	15 838	↓ -0.26%	-3.89%	1.73%	14.09%
S&P500	1 782	↓ -0.49%	-3.25%	1.10%	18.76%
NASDAQ	4 084	↓ -1.08%	-1.76%	3.64%	29.46%
DAX	9 349	↓ -0.46%	-2.50%	4.13%	19.36%
RTSI\$	18 800	↓ -1.45%	2.54%	0.44%	-3.32%
XU100	47 701	↓ -0.18%	-6.95%	-13.39%	-20.53%

Surowce

		1D	1M	3M	1Y
Miedź (USD/t)	7 200.0	↓ -0.10%	-2.2%	0.9%	-11.0%
Ropa (USD/bbl)	109.4	↓ -0.59%	3.4%	9.6%	-0.3%
Aluminium (USD/t)	1 756.0	↓ -0.79%	-2.3%	-5.3%	-15.5%
Złoto (USD/OZ)	1 257.0	↓ -0.60%	3.6%	-7.1%	-24.0%

Waluty

		1D	1M	3M	1Y
USD/PLN	3.0699	↓ -0.25%	2.1%	1.3%	-1.6%
EUR/PLN	4.1959	↓ -0.33%	1.2%	0.4%	-0.1%
EUR/USD	1.3668	↓ -0.07%	-1.0%	-0.9%	1.6%
USD/HUF	223.65	↑ 0.07%	2.5%	5.6%	1.1%

Informacje ze spółek

TVN, Cyfrowy Polsat Oglądalność w ubiegłym tygodniu

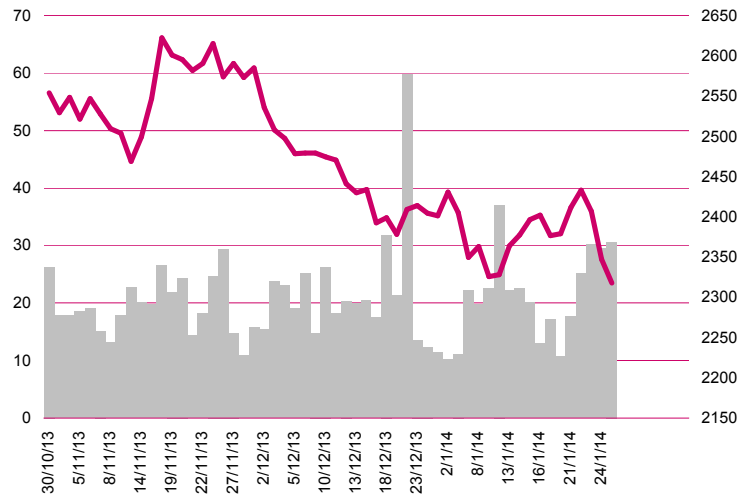
Energa Powrót do inwestycji w Ostrołęce ?

ABC Data Spółka zrealizowała prognozę

Farmacol Spowolnienie rynku farmaceutycznego

NWR Niższe ratingi od Moody's

WIG20



Rentowność skarbowych papierów dłużnych

	3M	1Y	2Y	5Y	10Y
Polska	2.60%	2.79%	3.05%	3.74%	4.49%
Węgry	2.65%	2.70%	3.21%	4.72%	5.66%
Niemcy	0.08%	0.13%	0.13%	0.76%	1.67%
USA	0.05%	0.11%	0.34%	1.57%	2.75%

Najbardziej aktywne akcje

		1D	1M	% obrotów	obroty (PLN/USD)
PKO BP	40.10	↓ -0.99%	1.5%	9.7%	80/26
PZU	417.35	↓ -1.34%	-8.0%	8.4%	69/22
KGHM	110.00	↔ 0.00%	-5.8%	5.5%	45/14
Pekao	176.10	↓ -2.60%	-2.2%	4.8%	39/12

Wygrani/Przegrani

		1D		1D
Tauron PE	4.11	↑ 1.73%	JSW	45.02 ↓ -4.21%
Kernel	40.50	↑ 1.25%	Handlowy	102.40 ↓ -4.30%

Wydarzenia w spółkach

Spółka	Wydarzenie
Capital Partners	Początek zapisów w wezwaniu po 1,75 zł za papier

Prognozy makro

Godz.	Wydarzenie	Będzie	Ostatnio
10:30	PKB wst. (r/r)	UK 2.8%	1.9%
14:30	Zamówienia na dobra trwałego użytku (m/m)	US 1.8%	3.4%
15:00	Indeks cen domów S&P/Case-Shiller	US 13.7%	13.6%
16:00	Indeks zaufania kons. - Conference Board	US 78.1	78.1
16:00	Indeks Fed z Richmond	US 10.0	13.0

Informacje ze spółek

TVN, Cyfrowy Polsat

Oglądalność w ubiegłym tygodniu

Z szacunkowych danych firmy Nielsen Audience Measurement wynika, że w dniach od 13 do 19 stycznia udział TVN w oglądalności wyniósł 11.22% wobec 11.16% tydzień wcześniej. W przypadku Polsatu udział w oglądalności wyniósł 11.8% wobec 11.03% przed tygodniem. udział w wydatkach na reklamę Polsatu wyniósł 10.58%, co oznacza 27.18 mln PLN wpływów, natomiast TVN-u 9.79%, czyli wpływy rzędu 25.13 mln PLN.

Energa

Powrót do inwestycji w Ostrołęce ?

Wicepremier Janusz Piechociński chce aby spółka wróciła do rozmów w sprawie budowy bloku węglowego w Ostrołęce za ok. 6 mld PLN. Wprawdzie spółka oficjalnie zrezygnowała z projektu jeszcze w 2012, to możliwe, że po debiucie na GPW i braku potrzeby zwiększania wartości dla akcjonariuszy zarząd wróci rzeczywiście do tego tematu. My sądzymy jednak, że budowa w Ostrołęce jest dużo mniej prawdopodobna i niepotrzebna (budowane są bloki w Kozienicach i Opolu).

ABC Data

Spółka zrealizowała prognozę

Prezes spółki Norbert Biedrzycki zapowiedział, że spółka zrealizowała prognozę wyników na 2013 i nie powinno być dużych odchyień ani in plus ani in minus. Prognoza ABC Data na 2013 r. zakładała wypracowanie 80.2 mln PLN zysku EBITDA oraz 4.83 mld PLN przychodów. Spółka podtrzymuje politykę dywidendową, zgodnie z którą co najmniej połowa zysku jest wypłacana akcjonariuszom.

Farmacol

Spowolnienie rynku farmaceutycznego

Według dyrektora finansowego spółki Marka Długajczyka w tym roku rynek będzie rósł wolniej niż w roku ubiegłym, kiedy to dynamika wyniosła o 7-8%. Farmacol ma jednak rosnąć powyżej rynku.

NWR

Niższe catingi od Moody's

Agencja Moody's obniżyła rating korporacyjny (CFR) spółki do Caa3 z Caa1 i rating prawdopodobieństwa niewypłacalności (PDR) do Caa3-PD z poziomu Caa1-PD. Perspektywa ratingów jest negatywna. Jednocześnie agencja obniżyła rating dla obligacji spółki zapadających w 2018 roku do Caa2 z B3, a dla obligacji zapadających w 2021 roku do Ca z Caa3. Zmiana ratingów wynika z komunikatu spółki o przeglądzie struktury kapitałowej grupy m.in. w związku z bieżącą trudną sytuacją rynkową. Agencja ratingowa dodała, że spółka przeprowadziła z sukcesem wiele działań restrukturyzacyjnych w 2013 roku i spodziewa się, że spółka będzie miała wystarczającą płynność, by funkcjonować przez najbliższe 6-12 miesięcy.

Zamet Industry

Pożyczka od podmiotu powiązanego

Spółka podpisała umowę z Fabryką Maszyn Glinik S.A., na podstawie której zaciągnęła pożyczkę w kwocie 20.92 mln PLN z terminem spłaty do dnia 31 marca 2014 roku. Fabryka Maszyn Glinik S.A. jest podmiotem bezpośrednio zależnym od TDJ S.A. oraz pośrednio zależnym od Tomasza Domogały (akcjonariuszy spółki) i tym samym jest jednostką powiązaną.

Rafako

Spółka spodziewa się zawarcia kontraktu w Jaworznie do końca lutego br.

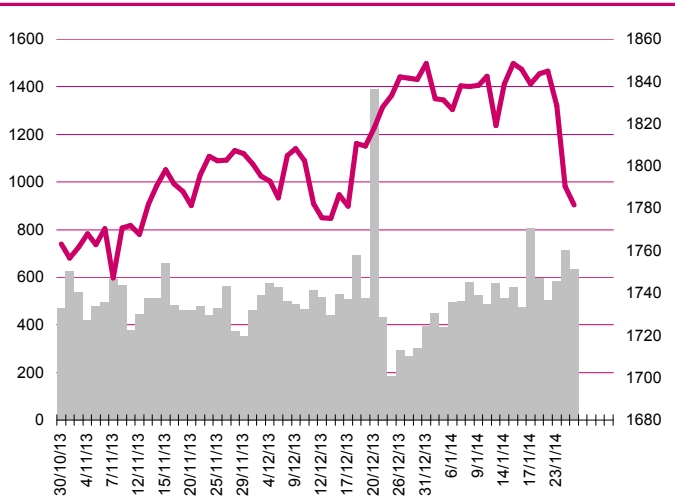
Maciej Modrowski, członek zarządu i dyrektor ds. realizacji projektów spodziewa się, że kontrakt na budowę bloku w elektrowni Jaworzno zostanie zawarty do 28 lutego br. Dyrektor poinformował, że teraz odbywają się komitety instytucji finansowych, które wspierają spółkę w zorganizowaniu zabezpieczeń i dodał, że ze strony spółki wszystkie warunki zostały spełnione dlatego oczekuje, że gwarancje się pojawią. Zwycięska oferta konsorcjum Rafako i Mostostalu Warszawa w przetargu na budowę bloku o mocy 910 MW w Elektrowni Jaworzno III Tauron ma wartość 4.4 mld PLN netto.

Pakiety

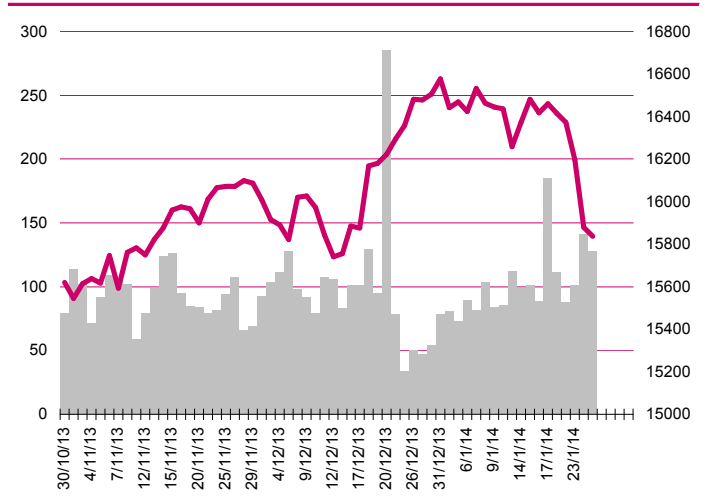
Zamet Industry

Tomasz Domagała, poprzez spółkę pośrednio zależną, zwiększył zaangażowanie do 48,150,372 akcji reprezentujących 50.0004% udział w ogólnej liczbie głosów z poziomu 46% (44,298,372 akcje). Zmiana nastąpiła w wyniku zawarcia w dniu 23 stycznia 2014 roku transakcji pakietowych pozasesyjnych nabycia 3,852,000 akcji. Nabycie akcji wynika ze zgłoszenia przez panią Gabrielę Koronowską oraz kontrolowaną przez nią spółkę woli sprzedaży 3,852,000 akcji Zamet Industry S.A., co do których TDJ S.A. posiadała prawo pierwokupu.

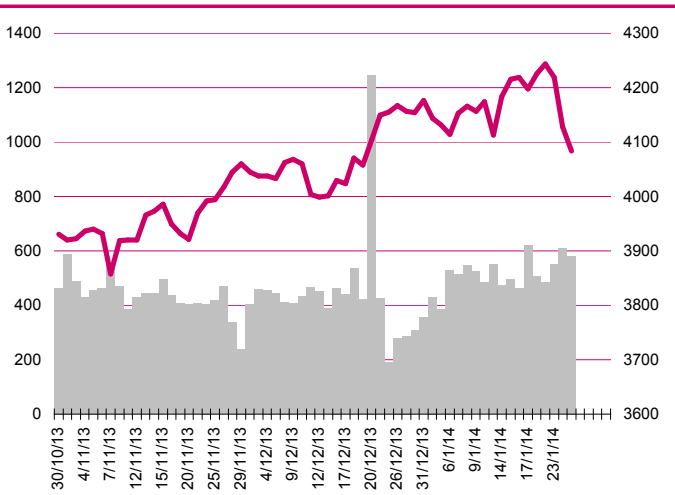
S&P500



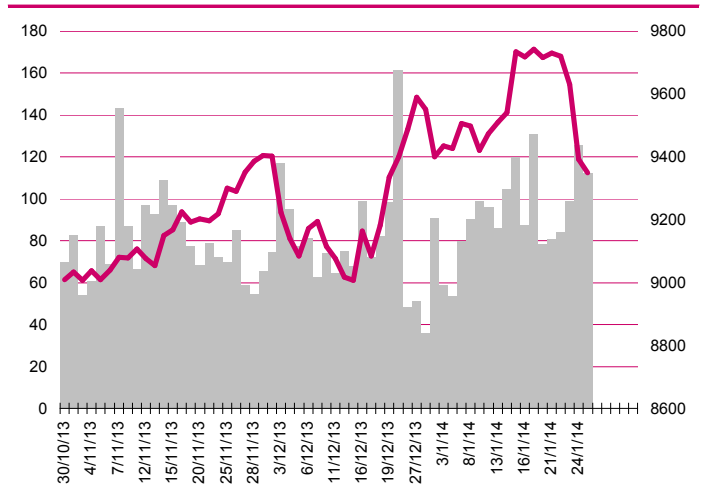
DOW JONES



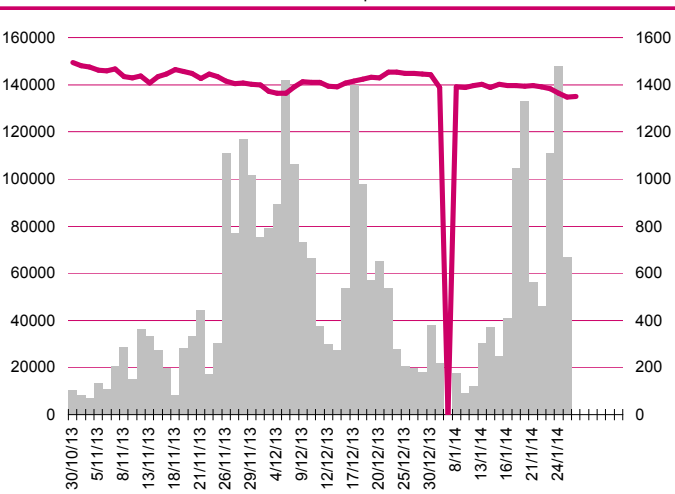
NASDAQ



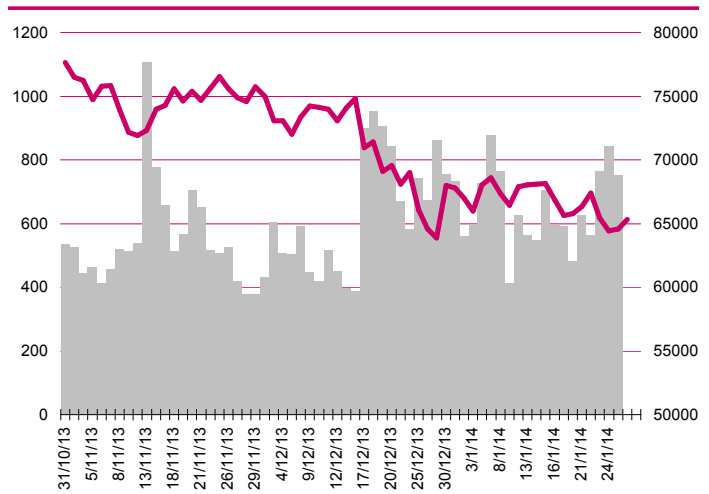
DAX



RTSi\$



XU100



Kalendarium

	Poniedziałek 27 stycznia '14	Wtorek 28 stycznia '14	Środa 29 stycznia '14	Czwartek 30 stycznia '14	Piątek 31 stycznia '14
Dane makro	Bilans handlu zagranicznego (JPY), Indeks instytutu Ifo (GER), Indeks PMI dla usług (US), Sprzedaż nowych domów (US)	Produkt Krajowy Brutto (UK), Zamówienia na dobra trwałe (US), Indeks cen domów S&P/Case-Shiller (US), Indeks zaufania konsumentów - Conference Board (US)	Indeks zaufania konsumentów - GfK (GER), Wnioski o kredyt hipoteczny (US), Decyzja FOMC ws. stóp procentowych (US)	Produkt Krajowy Brutto (ES), Stopa bezrobocia (GER), Produkt krajowy brutto (PL), Koniunktura gospodarcza (EU), Produkt Krajowy Brutto (US), Wnioski o zasiłek dla bezrobotnych (US)	Indeks PMI dla przemysłu (CNY), Inflacja HICP (EU), Stopa bezrobocia (EU), Indeks Chicago PMI (US)
Wyniki spółek					
Dywidenda					
Inne					

	Poniedziałek 3 luty '14	Wtorek 4 luty '14	Środa 5 luty '14	Czwartek 6 luty '14	Piątek 7 luty '14
Dane makro	Indeks PMI dla przemysłu (PL), Indeks PMI dla przemysłu (GER), Indeks PMI dla przemysłu (EU), Indeks PMI dla przemysłu (UK), Indeks PMI i ISM dla przemysłu (US)	Inflacja producencka (EU), Zamówienia na dobra trwałe (US), Zamówienia w przemyśle (US)	Decyzja ws. stóp procentowych (PL), Indeks PMI dla usług (CNR), Indeks PMI dla usług (GER) (EU) (UK), Sprzedaż detaliczna (EU), Raport ADP (US), Raport ISM dla usług (US)	Zamówienia w przemyśle (GER), Decyzja ws. stóp procentowych (UK), Decyzja ECB ws. stóp procentowych (EU), Wnioski o zasiłek dla bezrobotnych (US), Bilans handlu zagranicznego (US)	Bilans handlu zagranicznego (GER), Produkcja przemysłowa (GER), Stopa bezrobocia (US), Zmiana zatrudnienia w sektorze pozarolniczym (US)
Wyniki spółek					
Dywidenda					
Inne					

Departament Analiz

Marcin Materna, CFA
Doradca inwestycyjny
+48 22 598 26 82
marcin.materna@millenniumdm.pl

Marcin Palenik, CFA
+48 22 598 26 71
marcin.palenik@millenniumdm.pl

Maciej Krefta
+48 22 598 26 88
maciej.krefta@millenniumdm.pl

Wojciech Woźniak
+48 22 598 26 58
wojciech.wozniak@millenniumdm.pl

Sebastian Siemiątkowski
+48 22 598 26 05
sebastian.siemiakowski@millenniumdm.pl

Dyrektor
banki i ubezpieczenia

Analityk
branża spożywcza, handel

Analityk
developeperzy i energetyka

Analityk
przemysł elektromaszynowy

Analityk
fundusze inwestycyjne

Sprzedaż

Radosław Zawadzki
+48 22 598 26 34
radoslaw.zawadzki@millenniumdm.pl

Arkadiusz Szumilak
+48 22 598 26 75
arkadiusz.szumilak@millenniumdm.pl

Marek Przytuła
+48 22 598 26 68
marek.przytula@millenniumdm.pl

Jarosław Oldakowski
+48 22 598 26 11
jaroslaw.oldakowski@millenniumdm.pl

Grażyna Mendrych
+48 22 598 26 26
grazyna.mendrych@millenniumdm.pl

Dyrektor

Millennium Dom Maklerski S.A.
Ul. Żaryna 2A, Millennium Park IIIp
02-593 Warszawa Polska

Fax: +48 22 898 32 02 Tel. +48 22 598 26 00

Millennium Dom Maklerski S.A. pełni funkcję animatora emitenta dla spółek: Ciech, Wielton, Selena FM, Skyline, Sygnity, od których otrzymał wynagrodzenie z tego tytułu. Millennium Dom Maklerski S.A. pełni funkcję animatora rynku dla spółek: Ciech, Wielton, Selena FM, Skyline, Sygnity, KGHM, PZU, Kompap. Millennium Dom Maklerski S.A. w ciągu ostatnich 12 miesięcy pełnił funkcję oferującego w trakcie oferty publicznej dla akcji spółek: MFO S.A., od której otrzymał wynagrodzenie z tego tytułu. Spółki będące przedmiotem raportu mogą być klientami Grupy Kapitałowej Millennium Banku S.A., głównego akcjonariusza Millennium Domu Maklerskiego S.A. Pomiędzy Millennium Dom Maklerski S.A., a spółkami będącymi przedmiotem niniejszego raportu nie występują żadne inne powiązania, o których mowa w Rozporządzeniu Rady Ministrów z dnia 19 października 2005 roku w sprawie Informacji stanowiących rekomendacje dotyczące instrumentów finansowych lub ich emitentów, które byłyby znane sporządzającemu niniejszą rekomendację inwestycyjną. Millennium TFIS A., spółka zależna Millennium Dom Maklerski S.A., posiada 6.45% akcji, Projprzem S.A., 5.79% akcji Bumech S.A. oraz 6.63% akcji Rainbow Tours S.A.

Niniejsza publikacja została przygotowana przez Millennium Dom Maklerski S.A. wyłącznie na potrzeby klientów Millennium Dom Maklerski S.A., nie stanowi reklamy ani oferowania papierów wartościowych, może być ona także dystrybuowana za pomocą środków masowego przekazu, na podstawie każdorazowej decyzji Dyrektora Departamentu Doradztwa i Analiz. Rozpowszechnianie lub powielanie niniejszego materiału w całości lub w części bez pisemnej zgody Millennium Dom Maklerski S.A. jest zabronione. Niniejsza publikacja została przygotowana z dochowaniem należytej staranności i rzetelności, w oparciu o fakty uznane za wiarygodne, jednak Millennium Dom Maklerski S.A. nie gwarantuje, że są one w pełni dokładne i kompletne. Podstawą przygotowania publikacji były informacje na temat spółek, jakie były publicznie dostępne. Kwantowania zawarte w niniejszym dokumencie mają charakter informacyjny, nie są ofertami kupna lub sprzedaży wymienionych instrumentów ani propozycjami dokonania transakcji czy inwestycji. Millennium Dom Maklerski S.A. nie ponosi odpowiedzialności za szkody poniesione w wyniku decyzji podjętych na podstawie informacji zawartych w niniejszym opracowaniu.