

Raport dzienny

29 stycznia 2014

Główne indeksy

Indeks		Zmiana 1D	Zmiana 1M	Zmiana 1Y	obroty PLN/USDm
WIG20	2 334	↑ 0.68%	-2.9%	-7.5%	833/272
WIG30	2 469	↑ 0.74%	-2.6%	-3.6%	921/300
mWIG40	3 374	↑ 1.38%	1.4%	28.6%	137/44
sWIG80	14 143	↑ 0.98%	-1.1%	26.7%	38/12
WIG	50 434	↑ 0.78%	-1.6%	6.6%	1084/353
WIGBANKI	8 179	↑ 1.28%	2.0%	24.2%	409/133

Główne indeksy światowe

		1D	1M	3M	1Y
Dow Jones	15 929	↑ 0.57%	-3.34%	1.58%	14.15%
S&P500	1 793	↑ 0.61%	-2.66%	1.16%	18.88%
NASDAQ	4 098	↑ 0.35%	-1.41%	3.68%	29.94%
DAX	9 407	↑ 0.62%	-1.90%	4.27%	19.86%
RTSI\$	18 707	↓ -0.49%	2.04%	-0.39%	-4.09%
XU100	47 841	↑ 0.29%	-6.68%	-12.28%	-20.80%

Surowce

		1D	1M	3M	1Y
Miedź (USD/t)	7 172.0	↓ -0.39%	-2.6%	-0.1%	-10.9%
Ropa (USD/bbl)	109.4	↓ -0.59%	3.4%	9.6%	-0.3%
Aluminium (USD/t)	1 757.0	↑ 0.06%	-2.2%	-6.8%	-14.1%
Złoto (USD/OZ)	1 255.9	↑ 0.43%	3.5%	-6.7%	-24.5%

Waluty

		1D	1M	3M	1Y
USD/PLN	3.0641	↓ -0.39%	1.9%	0.6%	-1.3%
EUR/PLN	4.1860	↓ -0.40%	0.9%	0.0%	0.0%
EUR/USD	1.3661	↓ -0.01%	-1.0%	-0.6%	1.3%
USD/HUF	222.72	↓ -0.42%	2.1%	5.2%	0.9%

Informacje ze spółek

PGNiG Wycofanie spółki z Egiptu

Tauron Rezerwa w IV kwartale na poziomie 270 mln PLN

KGHM Wywiad z Prezesem

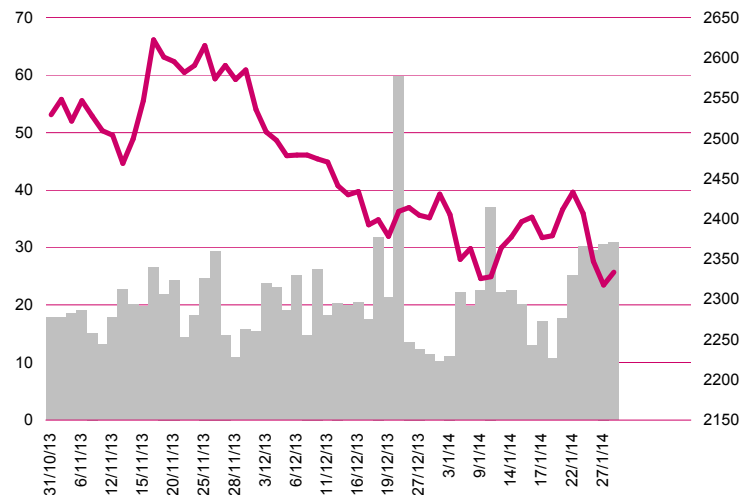
KGHM, Grupa Azoty Plan utworzenia spółki celowej

Unibep Umowa drogowa za 15.7 mln PLN netto

Wikana Sławomir Horbaczewski nowym Prezesem Zarządu

Polimex-Mostostal Oddalenie wniosku o upadłość spółki zależnej.

WIG20



Rentowność skarbowych papierów dłużnych

	3M	1Y	2Y	5Y	10Y
Polska	2.60%	2.79%	3.05%	3.74%	4.49%
Węgry	2.65%	2.75%	3.25%	4.75%	5.70%
Niemcy	0.09%	0.13%	0.13%	0.76%	1.67%
USA	0.05%	0.11%	0.34%	1.56%	2.75%

Najbardziej aktywne akcje

		1D	1M	% obrotów	obroty (PLN/USD)
PKO BP	40.65	↑ 1.37%	2.9%	12.1%	100/32
KGHM	110.70	↑ 0.64%	-5.2%	6.8%	56/18
PZU	415.60	↓ -0.42%	-8.4%	6.1%	51/16
Pekao	179.00	↑ 1.65%	-0.6%	5.8%	48/15

Wygrani/Przegran

		1D		1D
Orange	10.25	↑ 5.67%	Bogdanka	122.65 ↓ -1.49%
GTC	7.55	↑ 5.59%	PGE	16.10 ↓ -2.42%

Wydarzenia w spółkach

Spółka	Wydarzenie
GLOBALNRG	Wprowadzenie do obrotu 22.125.888 akcji zwykłych serii C.
INVESTCON	NWZA w sprawie zmian w statucie spółki.
ONEZONE	NWZA w sprawie emisji akcji serii I spółki.
POLNORD	NWZA w sprawie zmian w składzie rady nadzorczej spółki.

Prognozy makro

Godz.	Wydarzenie	Będzie	Ostatnio
10:00	Podaż pieniądza M3 (r/r)	EU	- 1.5%
13:00	Wnioski o kredyt hipoteczny	US	- 4.7%
13:15	Wystąpienie publiczne szefa BoE	UK	- -
20:00	Decyzja FOMC ws. stóp procentowych	US	- -

Informacje ze spółek

PGNiG

Wycofanie spółki z Egiptu

Spółka zdecydowała o nieprzedłużaniu koncesji poszukiwawczej i likwidacji oddziału w Egipcie. Spółka będzie się również zastanawiać czy przedłużyć koncesję w Libii, gdzie również wyniki poszukiwań nie są zadawalające. Spółka w większym stopniu będzie się koncentrować na działalności poszukiwawczej i wydobywczej w Polsce i Norwegii.

Tauron

Rezerwa w IV kwartale na poziomie 270 mln PLN

Spółka zawiąże rezerwę w IV kw. 2013 zmniejszając wynik EBITDA o 270 mln PLN oraz wynik netto o 219 mln PLN. Rezerwa ta jest związana z opóźnieniem otrzymania uprawnień do emisji CO2. Prawdopodobnie rezerwa ta zostanie rozwiązana w tym roku.

KGHM

Wywiad z Prezesem

Herbert Wirth, prezes Zarządu poinformował w wywiadzie dla PAP, że w prognozie na 2014 rok spółka wypośredkuje cenę miedzi z przedziału 6.800-7.200 USD/ t i założy nieco bardziej optymistyczne ceny srebra niż 18 USD/troz. Zgodnie z założeniami koszty w tym roku nie będą rosnąć, a na inwestycje w Polsce spółka przeznaczy 2.8 mld PLN. Zarząd planuje rekomendować za lata 2013-15 przeznaczenie na dywidendę 1/3 zysku netto. Prezes potwierdził, że I faza projektu Sierra Gorda zostanie uruchomiona w II kwartale br., a produkcja miedzi z tego złoża w 2014 roku ma sięgnąć ok. 70 tys. ton. Prezes przypomniał, że ważnym elementem jest również cena dolara - zmiana o 5 gr przekłada się na ok. 70 mln PLN różnicy na wyniku netto. Odnośnie perspektyw rynku miedzi Prezes powiedział, że w latach 2014-15 spodziewa się większej podaży co wpłynie na cenę metalu. Ponadto zwrócił uwagę, że miedź będzie podatna na ograniczanie programów skupu aktywów przez najważniejsze banki centralne

KGHM, Grupa Azoty

Plan utworzenia spółki celowej do realizacji wspólnych przedsięwzięć

Prezes KGHM Herbert Wirth poinformował PAP, że spółki chcą uruchomić spółkę celową, w której będą miały po 50% udziałów, która umożliwi im realizację wspólnych przedsięwzięć, także za granicą. Wirth zaznaczył, że surowcami, które są fundamentem w downstreamie Grupy Azoty, KGHM możemy zająć się od strony upstreamu, stąd chęć wspólnego działania. NA początku współpraca polegałaby na poszukiwaniu złóż potasowych oraz miedzi w północnej części kraju, w rejonie Zatoki Puckiej. W drugiej kolejności KGHM, w oparciu o swoją technologię mógłby przerabiać hałdy fosfogipsowe w kierunku pozyskania koncentratu metali ziem rzadkich.

Wirth poinformował, że KGHM jest nadal zainteresowany kwestią gazu łupkowego w Polsce, mimo wygaśnięcia z końcem 2013 r. umowy ramowej zawartej z PGNiG i spółkami energetycznymi: PGE, Enea i Tauron, w sprawie wspólnego poszukiwania i wydobywania węgłowodorów z łupków. Według słów prezesa KGHM będzie ubiegać się o koncesję na rozpoznanie koncentracji "tight gas" na obszarach sąsiadujących z jego kopalniami, dokładnie na monoklinie przedsudeckiej.

Unibep

Umowa drogowa za 15.7 mln PLN netto

Spółka podpisała dnia 28.01.2014 z Podlaskim Zarządem Dróg Wojewódzkich w Białymstoku umowę na rozbudowę drogi wojewódzkiej nr 671 wraz z drogowymi obiektami inżynierskimi i niezbędną infrastrukturą techniczną, oraz kanałem technologicznym na odcinku Tykocin - Jeżewo Stare. Wynagrodzenie wykonawcy wynosi 15.74 mln PLN netto, a termin realizacji 31.10.2014

Wikana

Sławomir Horbaczewski nowym Prezesem Zarządu

Spółka poinformowała, że Sławomir Horbaczewski, były wiceprezes Marvipolu został powołany na stanowisko prezesa Wikany, natomiast Sylwester Bogacki, dotychczasowy prezes Zarządu będzie pełnił funkcję wiceprezesa zarządu. Zarząd spółki będzie dwuosobowy. Wcześniej spółka poinformowała o rezygnacji Krzysztofa Szaliłowa z funkcji wiceprezesa i Tomasza Demendeckiego z funkcji członka Zarządu.

Polimex-Mostostal

Oddalenie wniosku o upadłość spółki zależnej

Spółka Centrum Projektowe Polimex-Mostostal Sp. z o.o., spółka zależna otrzymała w dniu 28 stycznia 2014 roku postanowienie Sądu Rejonowego w Gliwicach o oddaleniu wniosku o ogłoszenie upadłości obejmującej likwidację majątku spółki zależnej. Wniosek został przez Sąd oddalony z uwagi na fakt, że majątek spółki zależnej nie wystarczy na pokrycie kosztów postępowania upadłościowego.

Mostostal War, Remak

Sprzedaż udziałów w Remaku

Mostostal Warszawa oraz Mostostal Płock sprzedały spółce MW Legal 33 wszystkie posiadane akcje Remaku, reprezentujące 49.31% wszystkich akcji spółki. Mostostal Warszawa jednocześnie podpisał ze spółką Zarmen umowę sprzedaży 100% udziałów w MW Legal 33. Za sprzedane akcje Mostostal Warszawa otrzyma łącznie 4.72 mln PLN, a Mostostal Płock 1.2 mln PLN. Zarmen zobowiązał się zapewnić MW Legal środki niezbędne do terminowego uregulowania zapłaty za nabywane akcje Remaku, któremu ma udzielić pożyczki w wysokości 15 mln PLN. Ponadto Mostostal Warszawa zawarła w dniu 27.01.2014 roku z Wojciechem Dubanowskim (Kupujący) umowę sprzedaży akcji reprezentujące 98.05% udziału w kapitale Wrocławskiego Przedsiębiorstwa Budownictwa Przemysłowego Nr 2 "WROBIS" S.A. za cenę 5,0 tys. PLN brutto.

Cognor

Zatwierdzenie planu restrukturyzacji przez amerykański sąd

Procedura dotycząca planu restrukturyzacji Zlomrex International Finance S.A. została uznana przez sąd zgodnie z prawem federalnym USA. Spółka oczekuje, że plan restrukturyzacji zostanie wdrożony w ciągu najbliższych kilku dni, po sfinalizowaniu odpowiedniej dokumentacji

Energetyka

Atom w 2025 r.

Rząd przyjął program rozwoju energetyki jądrowej. Zgodnie z nim do 2025 zostanie podłączony do sieci pierwszy blok elektrowni atomowej.

Pakiety

SMT

Blue Ceriana Ltd., podmiot bezpośrednio kontrolowany przez Prezesa Konrada Pankiewicza, zmniejszył zaangażowanie w liczbie głosów na WZ spółki z 7.85% do 3.43%.

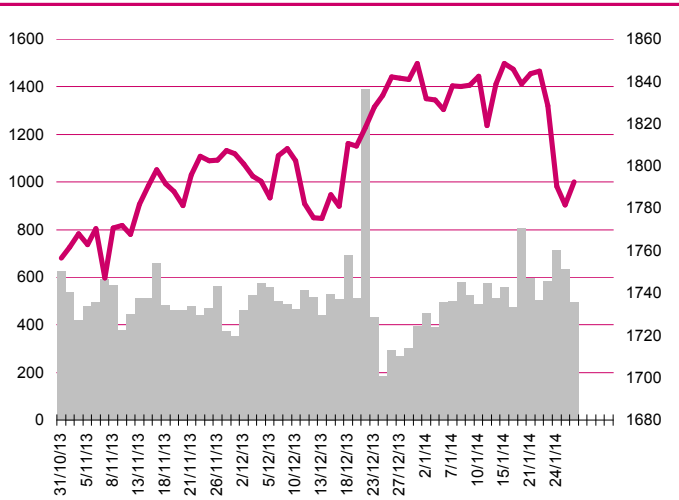
SMT

Investors TFI zwiększył zaangażowanie w liczbie głosów na WZ spółki z 11.25% do 13.02%.

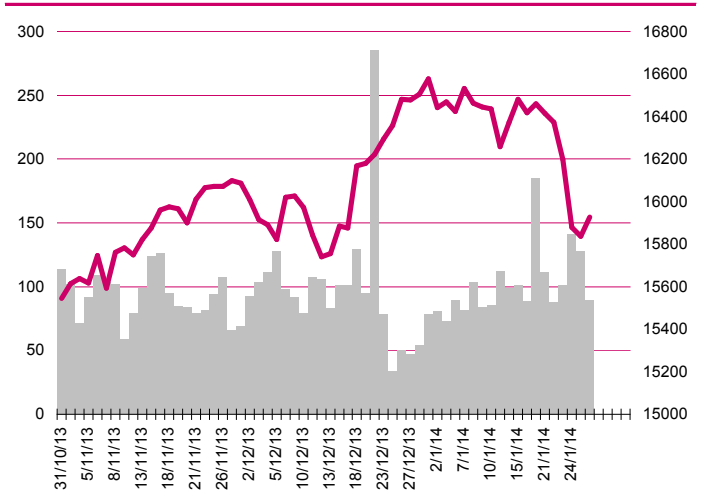
Polnord

Fundusze zarządzane przez Templeton Asset Management zmniejszyły zaangażowanie do 8.87% z 10.09% udziału w ogólnej liczbie głosów w wyniku zbycia w dniu 21.01.2014 r. 400,000 akcji spółki

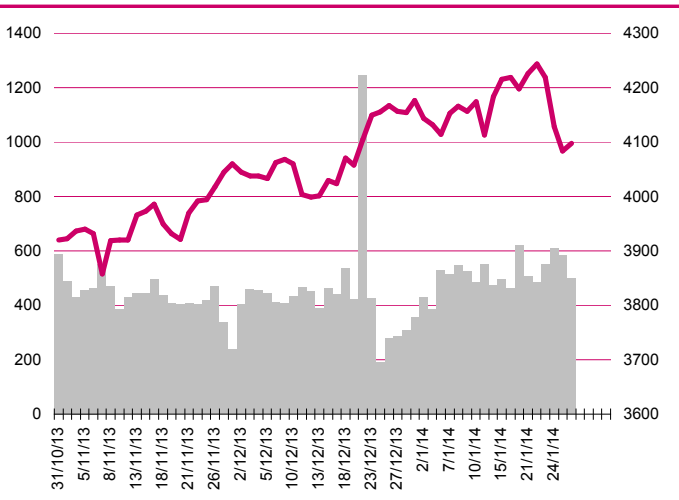
S&P500



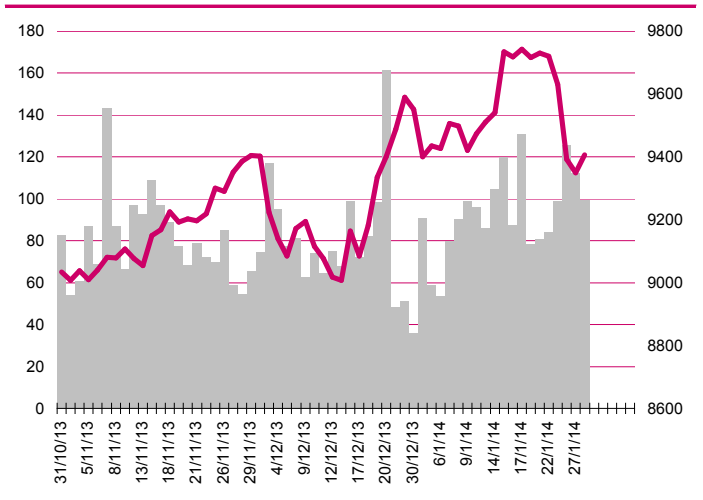
DOW JONES



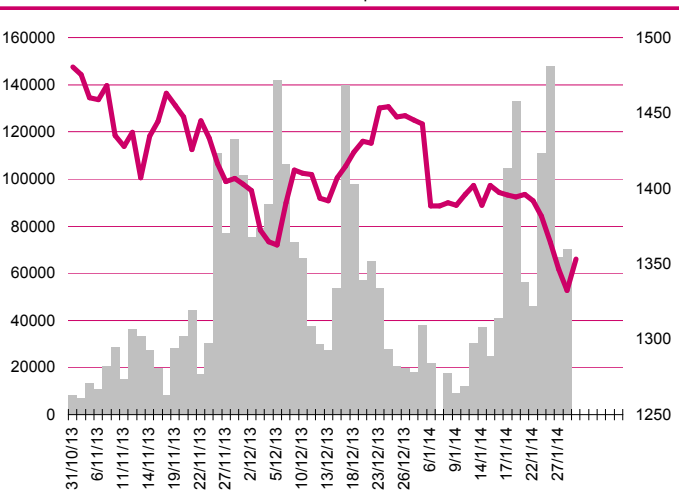
NASDAQ



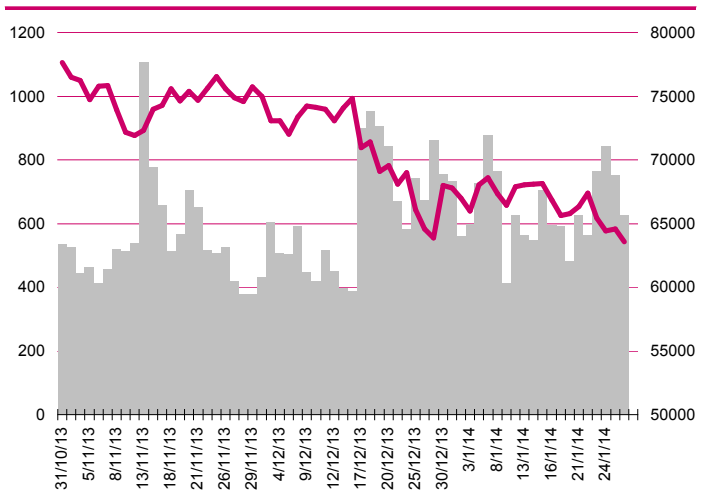
DAX



RTSiS



XU100



Kalendarium

	Poniedziałek 27 stycznia '14	Wtorek 28 stycznia '14	Środa 29 stycznia '14	Czwartek 30 stycznia '14	Piątek 31 stycznia '14
Dane makro	Bilans handlu zagranicznego (JPY), Indeks instytutu Ifo (GER), Indeks PMI dla usług (US), Sprzedaż nowych domów (US)	Produkt Krajowy Brutto (UK), Zamówienia na dobra trwałe (US), Indeks cen domów S&P/Case-Shiller (US), Indeks zaufania konsumentów - Conference Board (US)	Indeks zaufania konsumentów - GfK (GER), Wnioski o kredyt hipoteczny (US), Decyzja FOMC ws. stóp procentowych (US)	Produkt Krajowy Brutto (ES), Stopa bezrobocia (GER), Produkt krajowy brutto (PL), Koniunktura gospodarcza (EU), Produkt Krajowy Brutto (US), Wnioski o zasiłek dla bezrobotnych (US)	Indeks PMI dla przemysłu (CNY), Inflacja HICP (EU), Stopa bezrobocia (EU), Indeks Chicago PMI (US)
Wyniki spółek				BZ WBK - raport IV kw 2013	
Dywidenda					
Inne					

	Poniedziałek 3 luty '14	Wtorek 4 luty '14	Środa 5 luty '14	Czwartek 6 luty '14	Piątek 7 luty '14
Dane makro	Indeks PMI dla przemysłu (PL), Indeks PMI dla przemysłu (GER), Indeks PMI dla przemysłu (EU), Indeks PMI dla przemysłu (UK), Indeks PMI i ISM dla przemysłu (US)	Inflacja producencka (EU), Zamówienia na dobra trwałe (US), Zamówienia w przemyśle (US)	Decyzja ws. stóp procentowych (PL), Indeks PMI dla usług (CNR), Indeks PMI dla usług (GER) (EU) (UK), Sprzedaż detaliczna (EU), Raport ADP (US), Raport ISM dla usług (US)	Zamówienia w przemyśle (GER), Decyzja ws. stóp procentowych (UK), Decyzja ECB ws. stóp procentowych (EU), Wnioski o zasiłek dla bezrobotnych (US), Bilans handlu zagranicznego (US)	Bilans handlu zagranicznego (GER), Produkcja przemysłowa (GER), Stopa bezrobocia (US), Zmiana zatrudnienia w sektorze pozarolniczym (US)
Wyniki spółek					
Dywidenda					
Inne					

Departament Analiz

Marcin Materna, CFA
Doradca inwestycyjny
+48 22 598 26 82
marcin.materna@millenniumdm.pl

Marcin Palenik, CFA
+48 22 598 26 71
marcin.palenik@millenniumdm.pl

Maciej Krefta
+48 22 598 26 88
maciej.krefta@millenniumdm.pl

Wojciech Woźniak
+48 22 598 26 58
wojciech.wozniak@millenniumdm.pl

Sebastian Siemiątkowski
+48 22 598 26 05
sebastian.siemiatkowski@millenniumdm.pl

Dyrektor
banki i ubezpieczenia

Analityk
branża spożywcza, handel

Analityk
developeperzy i energetyka

Analityk
przemysł elektromaszynowy

Analityk
fundusze inwestycyjne

Sprzedaż

Radosław Zawadzki
+48 22 598 26 34
radoslaw.zawadzki@millenniumdm.pl

Arkadiusz Szumilak
+48 22 598 26 75
arkadiusz.szumilak@millenniumdm.pl

Marek Przytuła
+48 22 598 26 68
marek.przytula@millenniumdm.pl

Jarosław Oldakowski
+48 22 598 26 11
jaroslaw.oldakowski@millenniumdm.pl

Grażyna Mendrych
+48 22 598 26 26
grazyna.mendrych@millenniumdm.pl

Dyrektor

Millennium Dom Maklerski S.A.
Ul. Żaryna 2A, Millennium Park IIIp
02-593 Warszawa Polska

Fax: +48 22 898 32 02 Tel. +48 22 598 26 00

Millennium Dom Maklerski S.A. pełni funkcję animatora emitenta dla spółek: Ciech, Wielton, Selena FM, Skyline, Sygnity, od których otrzymał wynagrodzenie z tego tytułu. Millennium Dom Maklerski S.A. pełni funkcję animatora rynku dla spółek: Ciech, Wielton, Selena FM, Skyline, Sygnity, KGHM, PZU, Kompap. Millennium Dom Maklerski S.A. w ciągu ostatnich 12 miesięcy pełnił funkcję oferującego w trakcie oferty publicznej dla akcji spółek: MFO S.A., od której otrzymał wynagrodzenie z tego tytułu. Spółki będące przedmiotem raportu mogą być klientami Grupy Kapitałowej Millennium Banku S.A., głównego akcjonariusza Millennium Domu Maklerskiego S.A. Pomiędzy Millennium Dom Maklerski S.A., a spółkami będącymi przedmiotem niniejszego raportu nie występują żadne inne powiązania, o których mowa w Rozporządzeniu Rady Ministrów z dnia 19 października 2005 roku w sprawie informacji stanowiących rekomendacje dotyczące instrumentów finansowych lub ich emitentów, które byłyby znane sporządzającemu niniejszą rekomendację inwestycyjną. Millennium TFIS A., spółka zależna Millennium Dom Maklerski S.A., posiada 6.45% akcji, Projprzem S.A., 5.79% akcji Bumech S.A. oraz 6.63% akcji Rainbow Tours S.A.

Niniejsza publikacja została przygotowana przez Millennium Dom Maklerski S.A. wyłącznie na potrzeby klientów Millennium Dom Maklerski S.A., nie stanowi reklamy ani oferowania papierów wartościowych, może być ona także dystrybuowana za pomocą środków masowego przekazu, na podstawie każdorazowej decyzji Dyrektora Departamentu Doradztwa i Analiz. Rozpowszechnianie lub powielanie niniejszego materiału w całości lub w części bez pisemnej zgody Millennium Dom Maklerski S.A. jest zabronione. Niniejsza publikacja została przygotowana z dochowaniem należytej staranności i rzetelności, w oparciu o fakty uznane za wiarygodne, jednak Millennium Dom Maklerski S.A. nie gwarantuje, że są one w pełni dokładne i kompletne. Podstawą przygotowania publikacji były informacje na temat spółek, jakie były publicznie dostępne. Kwantowania zawarte w niniejszym dokumencie mają charakter informacyjny, nie są ofertami kupna lub sprzedaży wymienionych instrumentów ani propozycjami dokonania transakcji czy inwestycji. Millennium Dom Maklerski S.A. nie ponosi odpowiedzialności za szkody poniesione w wyniku decyzji podjętych na podstawie informacji zawartych w niniejszym opracowaniu.