

Raport dzienny

30 stycznia 2014

Główne indeksy

Indeks		Zmiana 1D	Zmiana 1M	Zmiana 1Y	obroty PLN/USDm
WIG20	2 313	↓ -0.88%	-3.7%	-7.3%	860/278
WIG30	2 450	↓ -0.78%	-3.5%	-3.2%	933/301
mWIG40	3 366	↓ -0.24%	0.6%	28.8%	138/44
sWIG80	14 171	↑ 0.19%	-1.2%	26.7%	44/14
WIG	50 128	↓ -0.61%	-2.3%	6.8%	1116/361
WIGBANKI	8 126	↓ -0.64%	1.4%	27.0%	471/152

Główne indeksy światowe

		1D	1M	3M	1Y
Dow Jones	15 739	↓ -1.19%	-4.64%	0.77%	13.14%
S&P500	1 774	↓ -1.02%	-3.63%	0.62%	18.13%
NASDAQ	4 051	↓ -1.14%	-2.47%	3.07%	28.93%
DAX	9 337	↓ -0.75%	-2.26%	3.62%	19.53%
RTSI\$	18 547	↓ -0.86%	-0.09%	-1.47%	-4.37%
XU100	47 557	↓ -0.59%	-7.67%	-12.21%	-19.85%

Surowce

		1D	1M	3M	1Y
Miedź (USD/t)	7 160.0	↓ -0.17%	-2.8%	-0.9%	-11.0%
Ropa (USD/bbl)	109.4	↓ -0.59%	3.4%	9.6%	-0.3%
Aluminium (USD/t)	1 753.5	↓ -0.20%	-2.4%	-7.5%	-13.9%
Złoto (USD/OZ)	1 263.1	↑ 0.10%	4.8%	-6.8%	-24.8%

Waluty

		1D	1M	3M	1Y
USD/PLN	3.0934	↑ 0.21%	2.9%	2.1%	0.1%
EUR/PLN	4.2229	↑ 0.14%	1.8%	1.2%	0.6%
EUR/USD	1.3651	↓ -0.07%	-1.1%	-0.9%	0.6%
USD/HUF	223.91	↑ 0.53%	2.6%	5.3%	1.2%

Informacje ze spółek

Polimex-Mostostal Dwa wnioski o upadłość

Mostostal Zabrze Wejście w życie kontraktu z POSCO

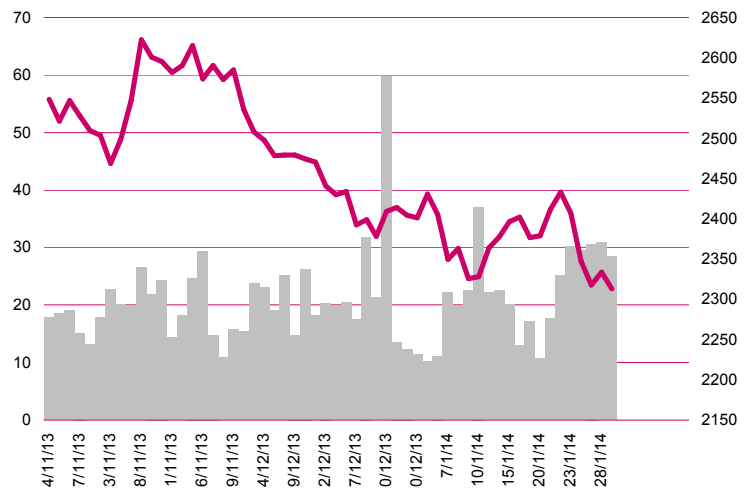
Wikana Umowa na realizację budynku w Lublinie

Polnord NWZA zdecydowało o zmianach w RN

BBI Development Decyzja o uruchomieniu sprzedaży projektu Plac Unii

Amica Zakończenie programu nabywania akcji własnych

WIG20



Rentowność skarbowych papierów dłużnych

	3M	1Y	2Y	5Y	10Y
Polska	2.60%	2.80%	3.10%	3.71%	4.43%
Węgry	2.73%	2.74%	3.25%	4.78%	5.68%
Niemcy	0.08%	0.11%	0.12%	0.76%	1.68%
USA	0.04%	0.11%	0.35%	1.50%	2.68%

Najbardziej aktywne akcje

		1D	1M	% obrotów	obroty (PLN/USD)
PKO BP	40.15	↓ -1.23%	1.9%	10.4%	89/29
KGHM	109.30	↓ -1.26%	-7.4%	6.8%	58/18
Pekao	177.60	↓ -0.78%	-1.1%	5.7%	48/15
PZU	413.60	↓ -0.48%	-7.9%	4.6%	39/12

Wygrani/Przegran

		1D		1D
Tauron PE	4.15	↑ 1.22%	Asseco Poland	45.17 ↓ -2.86%
BZWBK	379.00	↑ 0.80%	PGNIG	4.61 ↓ -3.35%

Wydarzenia w spółkach

Spółka	Wydarzenie
BZ WBK	Wyniki za IV kwartał 2013
ZUE	Wprowadzenie do obrotu 1.030.083 akcji zwykłych serii C.

Prognozy makro

Godz.	Wydarzenie	Będzie	Ostatnio
10:00	Produkt krajowy brutto - szacunek wstępny (r/r)	PL 1.5%	1.9%
11:00	Indeks nastrojów konsumentów	EU -11.7	-13.6
14:00	Inflacja CPI, wst. (r/r)	GER 1.5%	1.4%
14:30	Produkt Krajowy Brutto, wst.	US 3.20%	4.10%
14:30	Wnioski o zasiłek dla bezrobotnych	US 330 tys	326 tys

Informacje ze spółek

BZ WBK

Skonsolidowane wyniki kwartalne

Skonsolidowane wyniki kwartalne BZ WBK

	IV kwartał 2013	IV kwartał 2012	zmiana	I-IV kw. 2013	I-IV kw. 2012	zmiana
Wynik odsetkowy	861.8	591.8	45.6%	3 276.6	2 301.1	42.4%
Wynik prowizyjny	458.5	364.6	25.7%	1 778.6	1 385.0	28.4%
Koszty działalności + amortyzacja	-808.2	-466.3	73.3%	-2 862.1	-1 817.2	57.5%
Wynik operacyjny	830.0	509.5	62.9%	2 498.4	1 817.3	37.5%
Rezerwy	-177.2	-160.4	10.5%	-729.3	-501.8	45.3%
Wynik brutto	832.7	517.0	61.1%	2 514.7	1 837.0	36.9%
Wynik netto	651.8	404.5	61.1%	1 982.3	1 433.8	38.3%

Wg MSR/MSSF; mln PLN

Polimex-Mostostal

Dwa wnioski o upadłość

Spółka poinformowała, że jej wierzyciel, Tierspol Firma Produkcyjno-Usługowa z siedzibą w Mrągowie złożyła do Sądu Rejonowego dla m. st. Warszawy w Warszawie wniosek o ogłoszenie upadłości oraz o zabezpieczenie majątku dłużnika poprzez ustanowienie tymczasowego nadzorca sądowego (zgłoszona we wniosku o upadłość wierzytelność nie została stwierdzona żadnym tytułem egzekucyjnym). Ponadto spółka ujawniła, że jej inny wierzyciel, Agencja Finansowa ASSIST sp. j. Zbigniew Dyllus, Marek Gwóźdź z siedzibą w Tychach również złożył wniosek o ogłoszenie upadłości obejmującej likwidację majątku dłużnika (zgłoszona we wniosku o upadłość wierzytelność nie została stwierdzona żadnym tytułem egzekucyjnym).

Mostostal Zabrze

Wejście w życie kontraktu z POSCO

Spółka poinformowała, iż w dniu 28 stycznia 2014 r. spełnione zostały warunki określone w kontrakcie zawartym z POSCO Engineering & Construction CO., LTD Oddział w Polsce na dostawę i montaż konstrukcji stalowych w ramach inwestycji: "Budowa Zakładu Termicznego Przekształcania Odpadów" w Krakowie, uzależniające wejście w życie powyższego kontraktu.

Wikana

Umowa na realizację budynku w Lublinie

Spółka poinformowała o zawarciu w dniu 29 stycznia 2014 roku przez Wikana Property Sp. z o.o. Omega S.K.A. (spółkę zależną) jako zamawiającego ze spółką NORDON Sp. z o.o. (jako wykonawca) umowy o kompleksowe wykonanie robót budowlanych w ramach realizacji kolejnego etapu projektu pod nazwą Miasteczko Wikana w Lublinie. Umowy dotyczy budowy budynku mieszkalnego wielorodzinnego B12 o powierzchni użytkowej mieszkań i lokali 3.86 tys. m² z garażo-parkingiem podziemnym za 10.45 mln PLN netto z terminem realizacji 30 kwietnia 2015 roku.

Polnord

NWZA zdecydowało o zmianach w RN

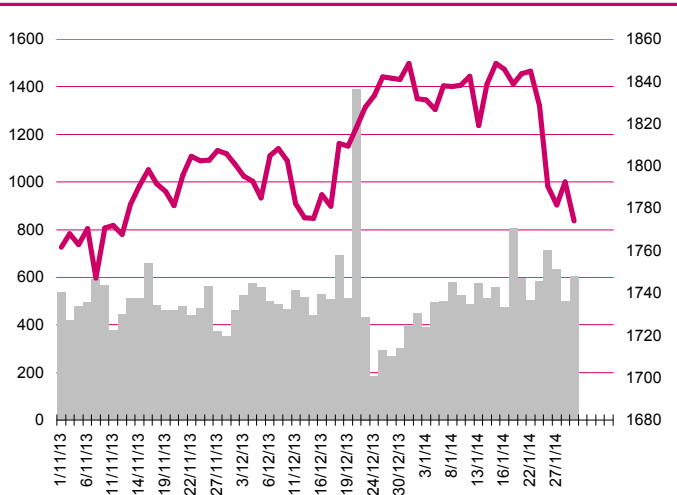
Akcjonariusze zdecydowali podczas NWZA w dniu 29.01.2014 o zmianach w składzie RN. Odwołani zostali wszyscy dotychczasowi członkowie RN, a na ich miejsce powołani zostali Andrzej Podgórski (Przewodniczący), Piotr Jerzy Nadolski (Wiceprzewodniczący), Piotr Stanisław Chudzik, Marcin Dukaczewski, Maciej Grelowski, Artur Piotr Jędrzejewski oraz Zygmunt Michał Roman. Panowie Andrzej Podgórski (Przewodniczący), Marcin Dukaczewski oraz Maciej Grelowski zostali powołani przez PROKOM Investments SA.

BBI Development

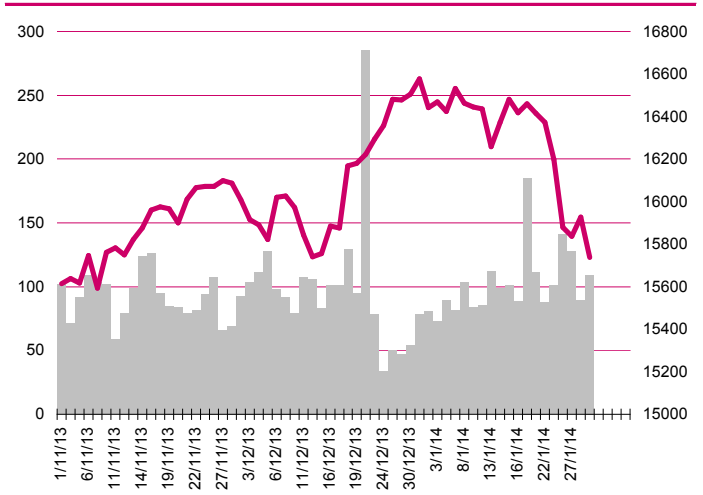
Decyzja o uruchomieniu procesu sprzedaży projektu Plac Unii

Zarząd spółki zdecydował o uruchomieniu procesu sprzedaży projektu "Plac Unii" realizowanego przy ul. Puławskiej w Warszawie. Nabywca, warunki ekonomiczne i finansowe transakcji oraz harmonogram procesu sprzedaży mają zostać ustalone odrębnie w drodze rynkowych negocjacji, które będą prowadzone przy udziale zewnętrznego doradcy. Nowy Plac Unii, w którym spółka ma ok. 40% udział, to inwestycja biurowo-handlowa oddana do użytku w październiku 2013 roku z 15.2 tys. mkw. powierzchni komercyjnej i 41 tys. mkw. powierzchni biurowej.

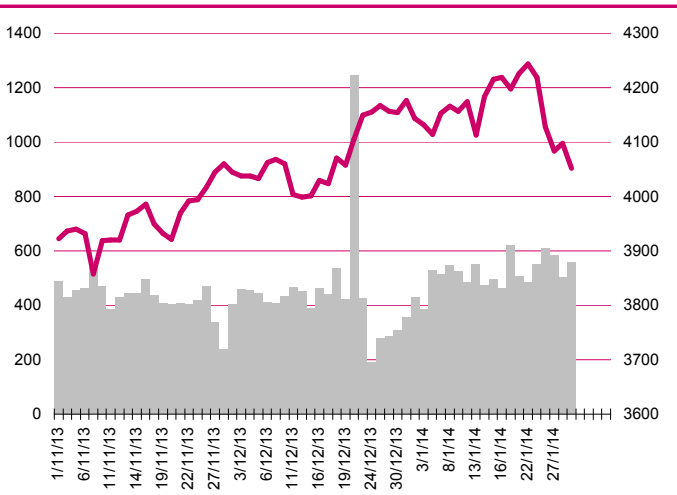
S&P500



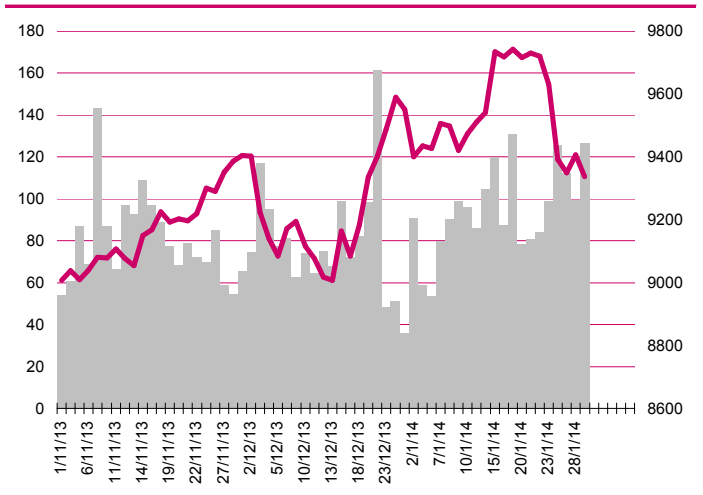
DOW JONES



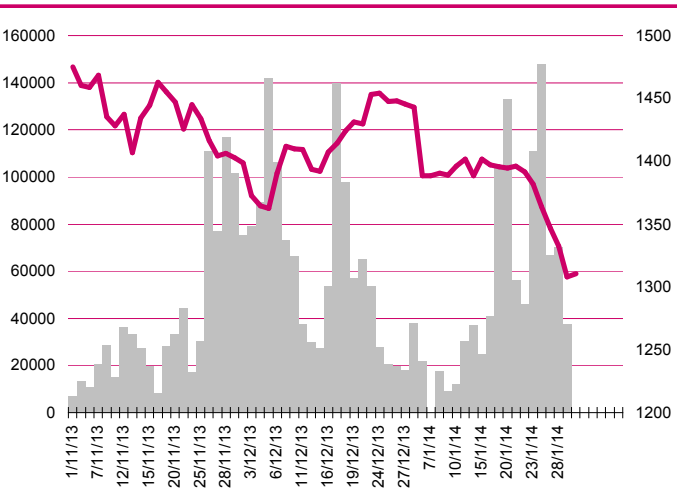
NASDAQ



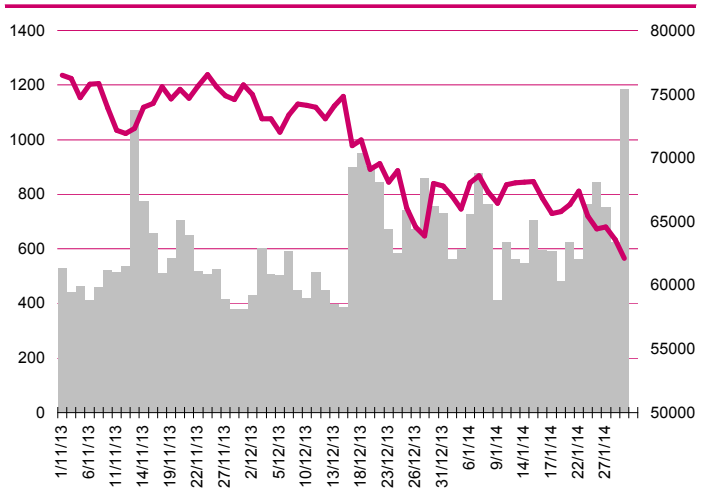
DAX



RTSi\$



XU100



Kalendarium

	Poniedziałek 27 stycznia '14	Wtorek 28 stycznia '14	Środa 29 stycznia '14	Czwartek 30 stycznia '14	Piątek 31 stycznia '14
Dane makro	Bilans handlu zagranicznego (JPY), Indeks instytutu Ifo (GER), Indeks PMI dla usług (US), Sprzedaż nowych domów (US)	Produkt Krajowy Brutto (UK), Zamówienia na dobra trwałego użytku (US), Indeks cen domów S&P/Case-Shiller (US), Indeks zaufania konsumentów - Conference Board (US)	Indeks zaufania konsumentów - GfK (GER), Wnioski o kredyt hipoteczny (US), Decyzja FOMC ws. stóp procentowych (US)	Produkt Krajowy Brutto (ES), Stopa bezrobocia (GER), Produkt krajowy brutto (PL), Koniunktura gospodarcza (EU), Produkt Krajowy Brutto (US), Wnioski o zasiłek dla bezrobotnych (US)	Indeks PMI dla przemysłu (CNY), Inflacja HICP (EU), Stopa bezrobocia (EU), Indeks Chicago PMI (US)
Wyniki spółek				BZ WBK - raport IV kw 2013	
Dywidenda					
Inne					

	Poniedziałek 3 luty '14	Wtorek 4 luty '14	Środa 5 luty '14	Czwartek 6 luty '14	Piątek 7 luty '14
Dane makro	Indeks PMI dla przemysłu (PL), Indeks PMI dla przemysłu (GER), Indeks PMI dla przemysłu (EU), Indeks PMI dla przemysłu (UK), Indeks PMI i ISM dla przemysłu (US)	Inflacja producencka (EU), Zamówienia na dobra trwałego użytku (US), Zamówienia w przemyśle (US)	Decyzja ws. stóp procentowych (PL), Indeks PMI dla usług (CNR), Indeks PMI dla usług (GER) (EU) (UK), Sprzedaż detaliczna (EU), Raport ADP (US), Raport ISM dla usług (US)	Zamówienia w przemyśle (GER), Decyzja ws. stóp procentowych (UK), Decyzja ECB ws. stóp procentowych (EU), Wnioski o zasiłek dla bezrobotnych (US), Bilans handlu zagranicznego (US)	Bilans handlu zagranicznego (GER), Produkcja przemysłowa (GER), Stopa bezrobocia (US), Zmiana zatrudnienia w sektorze pozarolniczym (US)
Wyniki spółek					
Dywidenda					
Inne					

Departament Analiz

Marcin Materna, CFA
Doradca inwestycyjny
+48 22 598 26 82
marcin.materna@millenniumdm.pl

Marcin Palenik, CFA
+48 22 598 26 71
marcin.palenik@millenniumdm.pl

Maciej Krefta
+48 22 598 26 88
maciej.krefta@millenniumdm.pl

Wojciech Woźniak
+48 22 598 26 58
wojciech.wozniak@millenniumdm.pl

Sebastian Siemiątkowski
+48 22 598 26 05
sebastian.siemiatkowski@millenniumdm.pl

Dyrektor
banki i ubezpieczenia

Analityk
branża spożywcza, handel

Analityk
developeperzy i energetyka

Analityk
przemysł elektromaszynowy

Analityk
fundusze inwestycyjne

Sprzedaż

Radosław Zawadzki
+48 22 598 26 34
radoslaw.zawadzki@millenniumdm.pl

Arkadiusz Szumilak
+48 22 598 26 75
arkadiusz.szumilak@millenniumdm.pl

Marek Przytuła
+48 22 598 26 68
marek.przytula@millenniumdm.pl

Jarosław Oldakowski
+48 22 598 26 11
jaroslaw.oldakowski@millenniumdm.pl

Grażyna Mendrych
+48 22 598 26 26
grazyna.mendrych@millenniumdm.pl

Dyrektor

Millennium Dom Maklerski S.A.
Ul. Żaryna 2A, Millennium Park IIIp
02-593 Warszawa Polska

Fax: +48 22 898 32 02 Tel. +48 22 598 26 00

Millennium Dom Maklerski S.A. pełni funkcję animatora emitenta dla spółek: Ciech, Wielton, Selena FM, Skyline, Sygnity, od których otrzymał wynagrodzenie z tego tytułu. Millennium Dom Maklerski S.A. pełni funkcję animatora rynku dla spółek: Ciech, Wielton, Selena FM, Skyline, Sygnity, KGHM, PZU, Kompap. Millennium Dom Maklerski S.A. w ciągu ostatnich 12 miesięcy pełnił funkcję oferującego w trakcie oferty publicznej dla akcji spółek: MFO S.A., od której otrzymał wynagrodzenie z tego tytułu. Spółki będące przedmiotem raportu mogą być klientami Grupy Kapitałowej Millennium Banku S.A., głównego akcjonariusza Millennium Domu Maklerskiego S.A. Pomiędzy Millennium Dom Maklerski S.A., a spółkami będącymi przedmiotem niniejszego raportu nie występują żadne inne powiązania, o których mowa w Rozporządzeniu Rady Ministrów z dnia 19 października 2005 roku w sprawie informacji stanowiących rekomendacje dotyczące instrumentów finansowych lub ich emitentów, które byłyby znane sporządzającemu niniejszą rekomendację inwestycyjną. Millennium TFIS A., spółka zależna Millennium Dom Maklerski S.A., posiada 6.45% akcji, Projprzem S.A., 5.79% akcji Bumech S.A. oraz 6.63% akcji Rainbow Tours S.A.

Niniejsza publikacja została przygotowana przez Millennium Dom Maklerski S.A. wyłącznie na potrzeby klientów Millennium Dom Maklerski S.A., nie stanowi reklamy ani oferowania papierów wartościowych, może być ona także dystrybuowana za pomocą środków masowego przekazu, na podstawie każdorazowej decyzji Dyrektora Departamentu Doradztwa i Analiz. Rozpowszechnianie lub powielanie niniejszego materiału w całości lub w części bez pisemnej zgody Millennium Dom Maklerski S.A. jest zabronione. Niniejsza publikacja została przygotowana z dochowaniem należytej staranności i rzetelności, w oparciu o fakty uznane za wiarygodne, jednak Millennium Dom Maklerski S.A. nie gwarantuje, że są one w pełni dokładne i kompletne. Podstawą przygotowania publikacji były informacje na temat spółek, jakie były publicznie dostępne. Kwantowania zawarte w niniejszym dokumencie mają charakter informacyjny, nie są ofertami kupna lub sprzedaży wymienionych instrumentów ani propozycjami dokonania transakcji czy inwestycji. Millennium Dom Maklerski S.A. nie ponosi odpowiedzialności za szkody poniesione w wyniku decyzji podjętych na podstawie informacji zawartych w niniejszym opracowaniu.