

# Raport dzienny

31 stycznia 2014

## Główne indeksy

Indeks		Zmiana 1D	Zmiana 1M	Zmiana 1Y	obroty PLN/USDm
WIG20	2 336	↑ 0.97%	-2.7%	-6.3%	776/248
WIG30	2 467	↑ 0.69%	-2.8%	-2.2%	830/265
mWIG40	3 351	↓ -0.43%	0.2%	29.0%	135/43
sWIG80	14 260	↑ 0.63%	-0.5%	26.8%	68/22
WIG	50 417	↑ 0.58%	-1.7%	7.6%	1020/326
WIGBANKI	8 231	↑ 1.29%	2.7%	29.7%	324/103

## Główne indeksy światowe

		1D	1M	3M	1Y
Dow Jones	15 849	↑ 0.70%	-4.39%	1.95%	14.34%
S&P500	1 794	↑ 1.13%	-2.93%	2.14%	19.76%
NASDAQ	4 123	↑ 1.77%	-1.28%	5.19%	31.22%
DAX	9 373	↑ 0.39%	-1.87%	3.76%	20.54%
RTSI\$	18 617	↑ 0.38%	0.28%	-1.12%	-3.88%
XU100	47 244	↓ -0.66%	-8.28%	-12.92%	-20.95%

## Surowce

		1D	1M	3M	1Y
Miedź (USD/t)	7 116.0	↓ -0.61%	-3.6%	-2.2%	-13.4%
Ropa (USD/bbl)	109.4	↓ -0.59%	3.4%	9.6%	-0.3%
Aluminium (USD/t)	1 729.5	↓ -1.37%	-5.0%	-8.5%	-17.1%
Złoto (USD/OZ)	1 242.6	↓ -0.11%	3.1%	-6.1%	-25.3%

## Waluty

		1D	1M	3M	1Y
USD/PLN	3.1277	↑ 0.22%	3.8%	1.7%	1.3%
EUR/PLN	4.2351	↑ 0.14%	1.9%	1.2%	0.9%
EUR/USD	1.3541	↓ -0.08%	-1.8%	-0.4%	-0.3%
USD/HUF	229.83	↑ 2.64%	6.3%	7.6%	5.4%

## Informacje ze spółek

**JSW** 1.3 mld PLN za kopalnię Knurów-Szczygłowice?

**Unibep** Poszukiwanie nowych rynków dla technologii modułowej

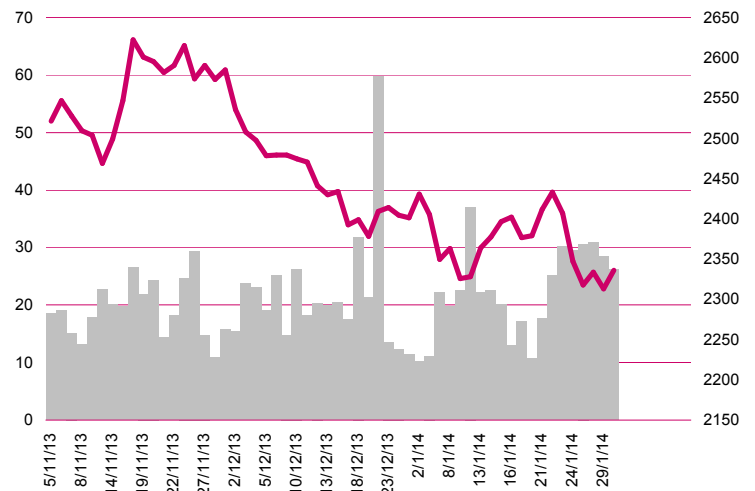
**Pfleiderer Grajewo S.A.** Zmiana firmy faktoringowej przez spółkę zależną

**Polimex-Mostostal** Spółka zależna bez upadłości

**Mostostal Zabrze** Umowa za 30 mln PLN

**Czerwona Torebka** Sprzedaż 104 lokali w 2013

## WIG20



## Rentowność skarbowych papierów dłużnych

	3M	1Y	2Y	5Y	10Y
Polska	2.60%	2.80%	3.19%	3.83%	4.56%
Węgry	2.78%	2.95%	3.46%	4.97%	6.03%
Niemcy	0.08%	0.11%	0.11%	0.72%	1.74%
USA	0.02%	0.11%	0.34%	1.51%	2.69%

## Najbardziej aktywne akcje

		1D	1M	% obrotów	obroty (PLN/USD)
KGHM	109.00	↓ -0.27%	-7.6%	10.8%	83/26
PKO BP	40.40	↑ 0.62%	2.5%	6.6%	51/16
PZU	415.00	↑ 0.34%	-7.6%	5.7%	44/14
Pekao	183.00	↑ 3.04%	1.9%	5.2%	40/12

## Wygrani/Przegranani

		1D		1D
Pekao	183.00	↑ 3.04%	Eurocash	39.90 ↓ -1.48%
Handlowy	106.60	↑ 2.90%	Kernel	38.95 ↓ -3.35%

## Wydarzenia w spółkach

Spółka	Wydarzenie
APATOR	Wprowadzenie do obrotu 30.000 akcji zwykłych serii A.
ELEMENTAL	Ostatni dzień notowań 24.500.000 PDA zwykłych serii M.

## Prognozy makro

Godz.	Wydarzenie		Będzie	Ostatnio
09:00	Wskaźnik Rynku Pracy wg BIEC	PL	-	89.7
11:00	Inflacja HICP - dane szacunkowe (r/r)	EU	0.9%	0.8%
14:30	Wydatki Amerykanów (m/m)	US	0.2%	0.5%
15:45	Indeks Chicago PMI	US	59	60.8
15:55	Indeks Uniwersytetu Michigan	US	80.4	82.5

## Informacje ze spółek

### JSW

#### 1.3 mld PLN za kopalnię Knurów-Szczygłowice?

Z informacji "Parkietu" wynika, że wycena kopalni Knurów-Szczygłowice, którą JSW ma przejąć od Kompani Węglowej może sięgać 1.3 mld PLN (wcześniej KW podawała że kopalnia jest warta min. 1 mld PLN). Gazeta zwraca uwagę, że jedynym właścicielem KW jest Skarb Państwa, który kontroluje również JSW, co rodzi obawy że ewentualne przejęcie po wysokiej cenie mogłoby być formą zawołowanej pomocy publicznej dla pogrążonej w kłopotach finansowych KW.

### Unibep

#### Poszukiwanie nowych rynków dla technologii modułowej

Grupa szuka nowych rynków zbytu dla domów modułowych produkowanych przez oddział Unihouse. Spółka zainteresowana jest przede wszystkim Niemcami (wiele zapytań dotyczących średnich inwestycji) i Szwecją (zapowiadany program budowy mieszkań socjalnych), ale rozważa także Syberię (wymagałoby budowy fabryki w Rosji lub Białorusi). Jan Mikołuszko, prezes Zarządu powiedział że znalezienie drugiego rynku dla domów modułowych jest jednym z tegorocznych celów grupy. Odnośnie zależnego dewelopera Unidevelopment prezes powiedział, że do jego akcjonariatu może dołączyć inwestor strategiczny (branżowy lub finansowy), który mógłby zasilić go w gotówkę (objąłby nie więcej niż 50% udziałów). Deweloper planuje na luty br. emisję obligacji za ok. 20 mln PLN. Sławomir Kiszycycki, członek zarządu i dyrektor finansowy dodał, że miniony rok grupa zamknie z ponad 900 mln PLN przychodów ze sprzedaży, mniej niż zakładany 1 mld PLN z powodu przesunięcia przez zamawiających zakończenia kontraktów w Mińsku i Moskwie na 2014 r. Dyrektor przyznał, że wynik netto za poprzedni rok może być nieco niższy od osiągniętego w 2012 r., natomiast w bieżącym roku zapowiedział przekroczenie 1 mld PLN obrotów oraz poprawę wyniku zarówno względem 2013 jak i 2012 roku. Portfel zleceń grupy na 2014 r. jest wart 964 mln PLN. Spółka planuje także wypłatę dywidendę z zysku za 2013-

### Pfleiderer Grajewo S.A.

#### Zmiana firmy faktoringowej przez spółkę zależną

Spółka podała, że w dniu 30.01.2014 Pfleiderer Prospan SA, spółka zależna wypowiedziała umowę faktoringu zawartą w dniu 26.09.2007 z PEKAO Faktoring Sp. z o.o., a jednocześnie w dniu 30.01.2014 Pfleiderer Prospan SA zawarł z BZ WBK Faktor Sp. z o.o. umowę faktoringu dotyczącą finansowania bez regresu swoich należności handlowych z limitem 80 mln PLN. Rozwiązanie umowy jest podyktowane decyzją o zmianie firmy faktoringowej finansującej wierzytelności handlowe spółki i nie pociąga za sobą żadnych istotnych skutków finansowych.

### Polimex-Mostostal

#### Spółka zależna bez upadłości

Spółka podała, że Sąd Rejonowy w Płocku wydał postanowienie o oddaleniu wniosku o ogłoszenie upadłości obejmującej likwidacją majątku spółki zależnej Modułowe Systemy Specjalistyczne sp. z o.o. z powodu majątku niewystarczającego do pokrycia kosztów sądowych. postępowania upadłościowego.

### Mostostal Zabrze

#### Umowa za 30 mln PLN

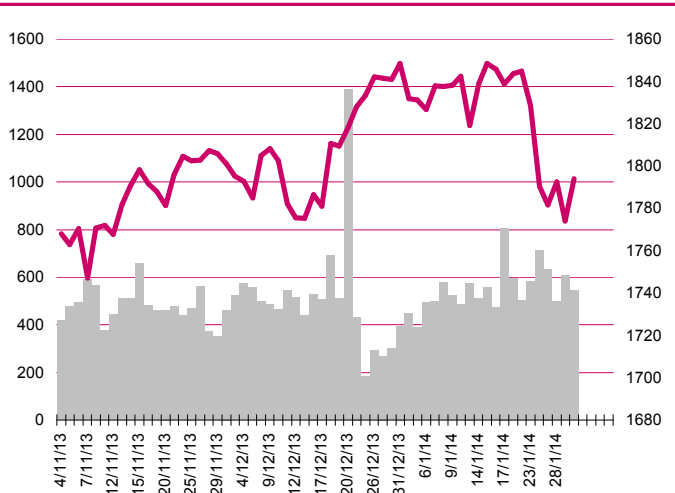
Spółka z grupy, Realizacje Przemysłowe podpisała umowę na dostarczenie i montaż konstrukcji stalowych w ramach projektu budowy spalarni śmieci w Kopenhadze. Wartość zlecenia wynosi 7.1 mln EUR (29.9 mln PLN) netto, a termin realizacji to Grudzień 2015 roku.

### Czerwona Torebka

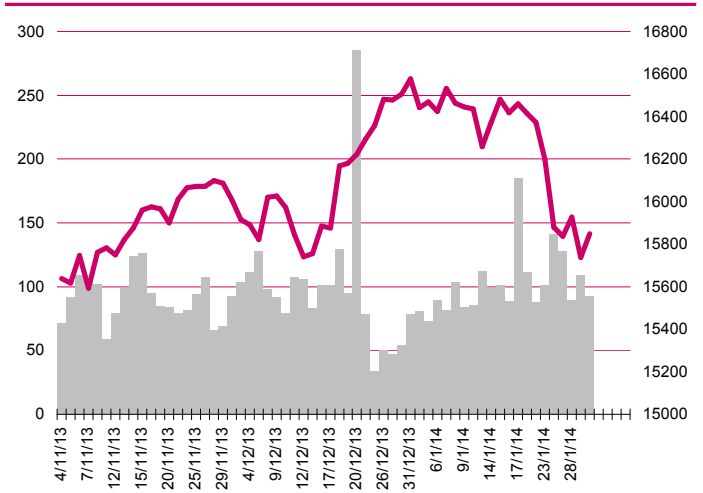
#### Sprzedaż 104 lokali w 2013

W 2013 roku Czerwona Torebka sprzedała 104 lokale (o łącznej powierzchni najmu wynoszącej 7.805 mkw. ) za 56 mln PLN netto. W tym roku sprzedaż ma być wyższa. Do końca 2013 roku spółka posiadała 65 pasaży handlowych Czerwona Torebka na terenie całego kraju. Ich poziom komercjalizacji jest bliski 90%.

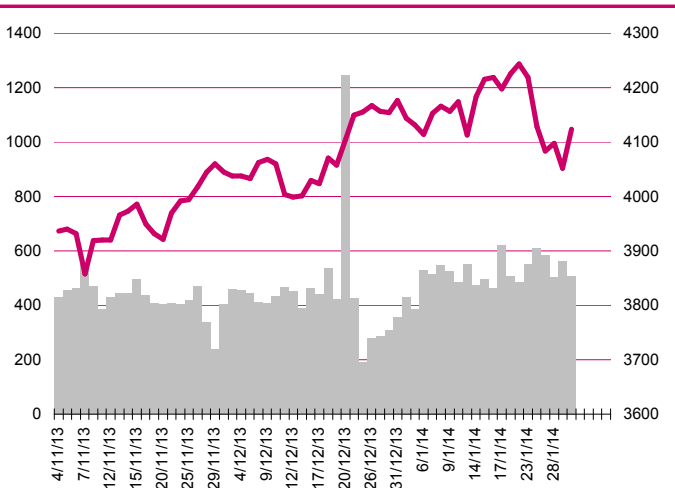
**S&P500**



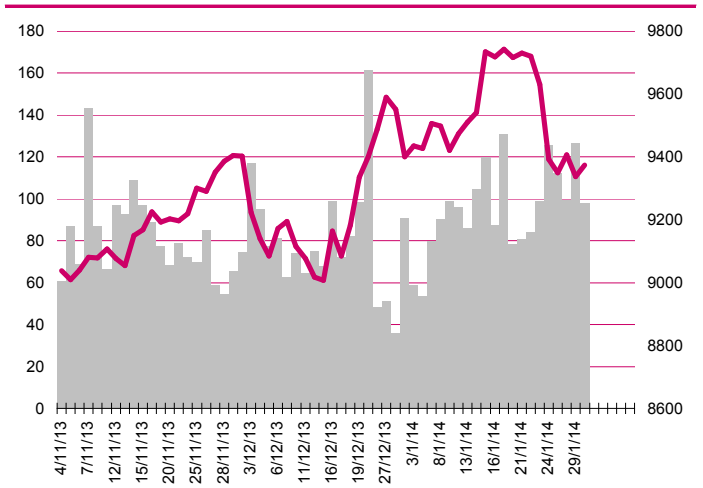
**DOW JONES**



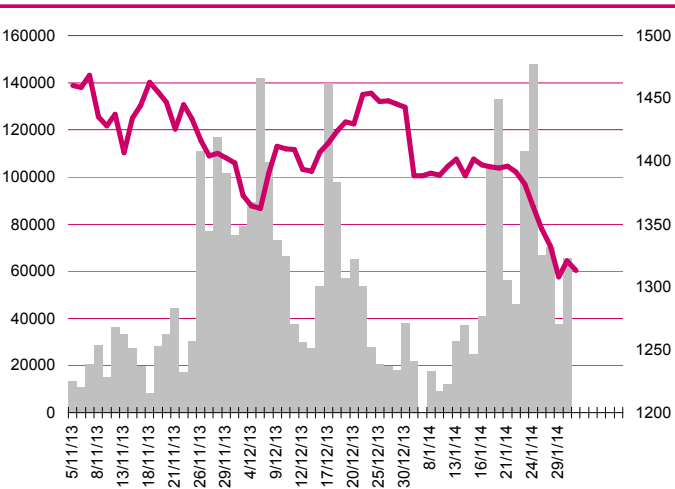
**NASDAQ**



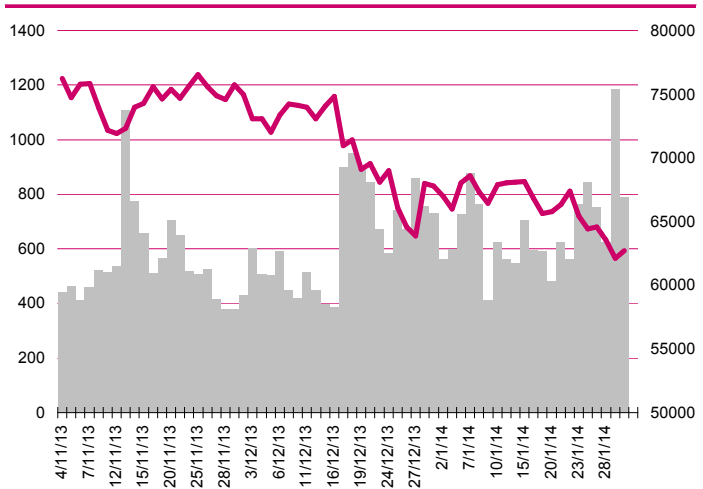
**DAX**



**RTSI\$**



**XU100**



## Kalendarium

	<b>Poniedziałek</b> 27 stycznia '14	<b>Wtorek</b> 28 stycznia '14	<b>Środa</b> 29 stycznia '14	<b>Czwartek</b> 30 stycznia '14	<b>Piątek</b> 31 stycznia '14
Dane makro	Bilans handlu zagranicznego (JPY), Indeks instytutu Ifo (GER), Indeks PMI dla usług (US), Sprzedaż nowych domów (US)	Produkt Krajowy Brutto (UK), Zamówienia na dobra trwałe (US), Indeks cen domów S&P/Case-Shiller (US), Indeks zaufania konsumentów - Conference Board (US)	Indeks zaufania konsumentów - GfK (GER), Wnioski o kredyt hipoteczny (US), Decyzja FOMC ws. stóp procentowych (US)	Produkt Krajowy Brutto (ES), Stopa bezrobocia (GER), Produkt krajowy brutto (PL), Koniunktura gospodarcza (EU), Produkt Krajowy Brutto (US), Wnioski o zasiłek dla bezrobotnych (US)	Indeks PMI dla przemysłu (CNY), Inflacja HICP (EU), Stopa bezrobocia (EU), Indeks Chicago PMI (US)
Wyniki spółek				BZ WBK - raport IV kw 2013	
Dywidenda					
Inne					

	<b>Poniedziałek</b> 3 luty '14	<b>Wtorek</b> 4 luty '14	<b>Środa</b> 5 luty '14	<b>Czwartek</b> 6 luty '14	<b>Piątek</b> 7 luty '14
Dane makro	Indeks PMI dla przemysłu (PL), Indeks PMI dla przemysłu (GER), Indeks PMI dla przemysłu (EU), Indeks PMI dla przemysłu (UK), Indeks PMI i ISM dla przemysłu (US)	Inflacja producencka (EU), Zamówienia na dobra trwałe (US), Zamówienia w przemyśle (US)	Decyzja ws. stóp procentowych (PL), Indeks PMI dla usług (CNR), Indeks PMI dla usług (GER) (EU) (UK), Sprzedaż detaliczna (EU), Raport ADP (US), Raport ISM dla usług (US)	Zamówienia w przemyśle (GER), Decyzja ws. stóp procentowych (UK), Decyzja ECB ws. stóp procentowych (EU), Wnioski o zasiłek dla bezrobotnych (US), Bilans handlu zagranicznego (US)	Bilans handlu zagranicznego (GER), Produkcja przemysłowa (GER), Stopa bezrobocia (US), Zmiana zatrudnienia w sektorze pozarolniczym (US)
Wyniki spółek					
Dywidenda					
Inne					

## Departament Analiz

**Marcin Materna, CFA**  
Doradca inwestycyjny  
+48 22 598 26 82  
marcin.materna@millenniumdm.pl

**Marcin Palenik, CFA**  
+48 22 598 26 71  
marcin.palenik@millenniumdm.pl

**Maciej Krefta**  
+48 22 598 26 88  
maciej.krefta@millenniumdm.pl

**Wojciech Woźniak**  
+48 22 598 26 58  
wojciech.wozniak@millenniumdm.pl

**Sebastian Siemiątkowski**  
+48 22 598 26 05  
sebastian.siemiatkowski@millenniumdm.pl

**Dyrektor**  
banki i ubezpieczenia

Analityk  
branża spożywcza, handel,  
energetyka

Analityk  
deweloperzy, górnictwo,  
papier i drewno

Analityk  
przemysł elektromaszynowy,  
metalowy i chemiczny

Analityk  
fundusze inwestycyjne

## Sprzedaż

**Radosław Zawadzki**  
+48 22 598 26 34  
radoslaw.zawadzki@millenniumdm.pl

**Arkadiusz Szumilak**  
+48 22 598 26 75  
arkadiusz.szumilak@millenniumdm.pl

**Marek Przytuła**  
+48 22 598 26 68  
marek.przytula@millenniumdm.pl

**Jarosław Oldakowski**  
+48 22 598 26 11  
jaroslaw.oldakowski@millenniumdm.pl

**Leszek Iwaniec**  
+48 22 598 26 90  
leszek.iwaniec@millenniumdm.pl

**Grażyna Mendrych**  
+48 22 598 26 26  
grazyna.mendrych@millenniumdm.pl

**Dyrektor**

**Millennium Dom Maklerski S.A.**  
**Ul. Żaryna 2A, Millennium Park IIIp**  
**02-593 Warszawa Polska**

**Fax: +48 22 898 32 02    Tel. +48 22 598 26 00**

Millennium Dom Maklerski S.A. pełni funkcję animatora emitenta dla spółek: Ciech, Wielton, Selena FM, Skyline, Sygnity, od których otrzymał wynagrodzenie z tego tytułu. Millennium Dom Maklerski S.A. pełni funkcję animatora rynku dla spółek: Ciech, Wielton, Selena FM, Skyline, Sygnity, KGHM, PZU, Kompap. Millennium Dom Maklerski S.A. w ciągu ostatnich 12 miesięcy pełnił funkcję oferującego w trakcie oferty publicznej dla akcji spółek: MFO S.A., od której otrzymał wynagrodzenie z tego tytułu. Spółki będące przedmiotem raportu mogą być klientami Grupy Kapitałowej Millennium Banku S.A., głównego akcjonariusza Millennium Domu Maklerskiego S.A. Pomiędzy Millennium Dom Maklerski S.A., a spółkami będącymi przedmiotem niniejszego raportu nie występują żadne inne powiązania, o których mowa w Rozporządzeniu Rady Ministrów z dnia 19 października 2005 roku w sprawie Informacji stanowiących rekomendacje dotyczące instrumentów finansowych lub ich emitentów, które byłyby znane sporządzającemu niniejszą rekomendację inwestycyjną. Millennium TFIS A., spółka zależna Millennium Dom Maklerski S.A., posiada 6.45% akcji, Projprzem S.A., 5.79% akcji Bumech S.A. oraz 6.63% akcji Rainbow Tours S.A.

Niniejsza publikacja została przygotowana przez Millennium Dom Maklerski S.A. wyłącznie na potrzeby klientów Millennium Dom Maklerski S.A., nie stanowi reklamy ani oferowania papierów wartościowych, może być ona także dystrybuowana za pomocą środków masowego przekazu, na podstawie każdorazowej decyzji Dyrektora Departamentu Doradztwa i Analiz. Rozpowszechnianie lub powielanie niniejszego materiału w całości lub w części bez pisemnej zgody Millennium Dom Maklerski S.A. jest zabronione. Niniejsza publikacja została przygotowana z dochowaniem należytej staranności i rzetelności, w oparciu o fakty uznane za wiarygodne, jednak Millennium Dom Maklerski S.A. nie gwarantuje, że są one w pełni dokładne i kompletne. Podstawą przygotowania publikacji były informacje na temat spółek, jakie były publicznie dostępne. Kwantowania zawarte w niniejszym dokumencie mają charakter informacyjny, nie są ofertami kupna lub sprzedaży wymienionych instrumentów ani propozycjami dokonania transakcji czy inwestycji. Millennium Dom Maklerski S.A. nie ponosi odpowiedzialności za szkody poniesione w wyniku decyzji podjętych na podstawie informacji zawartych w niniejszym opracowaniu.