

Raport dzienny

3 luty 2014

Główne indeksy

Indeks		Zmiana 1D	Zmiana 1M	Zmiana 1Y	obroty PLN/USDm
WIG20	2 356	↑ 0.86%	-2.1%	-5.7%	1000/317
WIG30	2 490	↑ 0.92%	-2.3%	-1.6%	1085/344
mWIG40	3 382	↑ 0.92%	0.3%	29.9%	167/53
sWIG80	14 388	↑ 0.89%	-0.6%	28.0%	42/13
WIG	50 832	↑ 0.82%	-1.3%	8.3%	1246/395
WIGBANKI	8 327	↑ 1.17%	4.8%	31.0%	459/145

Główne indeksy światowe

		1D	1M	3M	1Y
Dow Jones	15 699	↓ -0.94%	-4.68%	0.53%	12.06%
S&P500	1 783	↓ -0.65%	-2.66%	1.19%	17.81%
NASDAQ	4 104	↓ -0.47%	-0.68%	4.64%	29.09%
DAX	9 306	↓ -0.71%	-1.36%	3.32%	18.81%
RTSI\$	18 958	↑ 1.83%	1.78%	0.70%	-2.07%
XU100	47 639	↑ 0.84%	-6.56%	-11.80%	-21.06%

Surowce

		1D	1M	3M	1Y
Miedź (USD/t)	7 062.5	↓ -0.75%	-4.2%	-2.5%	-14.0%
Ropa (USD/bbl)	109.4	↓ -0.59%	3.4%	9.6%	-0.3%
Aluminium (USD/t)	1 708.5	↓ -1.21%	-5.7%	-8.9%	-19.1%
Złoto (USD/OZ)	1 247.1	↑ 0.49%	0.8%	-5.1%	-25.4%

Waluty

		1D	1M	3M	1Y
USD/PLN	3.1512	↓ -0.05%	2.7%	1.8%	2.0%
EUR/PLN	4.2522	↑ 0.00%	2.0%	1.7%	1.7%
EUR/USD	1.3495	↑ 0.07%	-0.7%	-0.1%	-0.3%
USD/HUF	229.80	↓ -0.01%	6.6%	6.9%	6.6%

Informacje ze spółek

Tauron Możliwe wsparcie PIR

PGE, Rafako, Polimex-Mostostal, Mostostal Wa. Polecenie Rozpoczęcia Prac

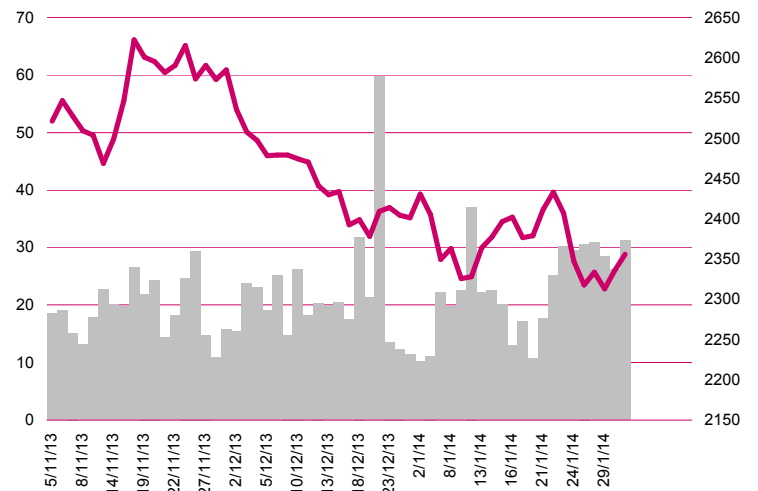
AB II kwartał był dla spółki udany

Qumak Umowa za 12.9 mln PLN

Echo Investment Ostateczna umowa sprzedaży projektu biurowego we Wrocławiu

ZUE Najkorzystniejsza oferta konsorcjum za 577 mln PLN brutto

WIG20



Rentowność skarbowych papierów dłużnych

	3M	1Y	2Y	5Y	10Y
Polska	2.60%	2.86%	3.18%	3.92%	4.62%
Węgry	3.15%	3.25%	3.74%	5.19%	6.19%
Niemcy	0.06%	0.09%	0.10%	0.71%	1.72%
USA	0.02%	0.10%	0.33%	1.49%	2.64%

Najbardziej aktywne akcje

		1D	1M	% obrotów	obroty (PLN/USD)
PKO BP	40.80	↑ 0.99%	4.8%	11.1%	110/35
PZU	412.50	↓ -0.60%	-8.2%	6.6%	66/20
KGHM	109.50	↑ 0.46%	-7.4%	5.5%	54/17
Pekao	185.15	↑ 1.17%	3.9%	5.3%	53/16

Wygrani/Przegran

		1D		1D
BZWBK	395.00	↑ 2.86%	Kernel	38.10 ↓ -2.18%
Eurocash	41.00	↑ 2.76%	Handlowy	103.20 ↓ -3.19%

Wydarzenia w spółkach

Spółka	Wydarzenie
BYTOM	Wprowadzenie do obrotu 5.124.999 akcji zwykłych serii N.
MILLENNIUM	Wyniki za IV kwartał 2013

Prognozy makro

Godz.	Wydarzenie	Będzie	Ostatnio
09:00	Indeks PMI dla przemysłu	PL 54.0	53.2
09:53	Indeks PMI dla przemysłu	GER 56.3	54.3
09:58	Indeks PMI dla przemysłu	EU 53.9	52.7
14:58	Indeks PMI dla przemysłu	US 53.7	55.0
16:00	Indeks ISM dla przemysłu	US 56.0	57.0

Informacje ze spółek

Tauron

Możliwe wsparcie PIR

Spółka prowadzi rozmowy w sprawie zaangażowania PIR w swoje projekty. Jednym z nich, o którym mowa najczęściej jest budowa bloku gazowego w Łągiszy. Maksymalne wsparcie PIR wynosi 750 mln PLN.

PGE, Rafako, Polimex-Mostostal, Mostostal Wa Polecenie Rozpoczęcia Prac

Zarząd PGE wydał spółkom Rafako, Polimex-Mostostal i Mostostal Warszawa tworzącym konsorcjum przy udziale Alstom Power, Polecenie Rozpoczęcia Prac (NTP) dotyczące budowy dwóch bloków energetycznych opalanych węglem kamiennym o łącznej mocy 1800 MW w Elektrowni Opole (bloki 5 i 6).

AB

II kwartał był dla spółki udany

W wywiadzie z "Parkietem" prezes Przybyło ocenił, że II kwartał roku obrotowego 2013/2014 był dla spółki udany. Prezes podkreślił, że wraz z żoną chcą utrzymać pozycję największego akcjonariusza i nie zamierzają sprzedawać więcej akcji. Prezes uważa, że cały czas najważniejszy jest dla spółki rynek krajowy, a jeżeli chodzi o sprzedaż eksportową to woli rozwijać się organicznie poprzez tworzenie niskokosztowych oddziałów sprzedażowych (tak jak rozpoczęto działania w Niemczech).

Qumak

Umowa za 12.9 mln PLN

Spółka podpisała umowę z T4B Sp. z o.o. na dostawę, montaż, uruchomienie i przekazanie do eksploatacji, podsystemów wchodzących w skład Zintegrowanego Systemu Bezpieczeństwa w modernizowanym budynku Terminala A na terenie Lotniska Chopina w Warszawie. Umowa przewiduje również świadczenie usług serwisowych polegających na usuwaniu awarii w okresie 36-miesięcy. Wynagrodzenie ryczałtowe za wykonanie przedmiotu umowy wynosi 12.9 mln PLN.

Echo Investment

Ostateczna umowa sprzedaży projektu biurowego we Wrocławiu

Spółka poinformowała o podpisaniu ostatecznej umowy sprzedaży II etapu projektu biurowego Aquarius Business House za łączną kwotę 22.7 mln EUR (wartość zbywanych aktywów w sprawozdaniu finansowym na koniec III kwartału 2013 r. wynosiła 79.8 mln PLN). Spółka informowała w kwietniu 2013r. o podpisaniu przedwstępnych warunkowych umów sprzedaży dwóch budynków biurowych Aquarius Business House (kupującymi miały być spółki Horta oraz Skua) za łączną kwotę 66.5 mln EUR netto. W lipcu ub.r. spółka podpisała ostateczną umowę sprzedaży I etapu biurowca Aquarius Business House za 41.9 mln EUR netto spółce Horta.

ZUE

Najkorzystniejsza oferta konsorcjum za 577 mln PLN brutto

Oferta konsorcjum ZUE i Dalekovod Polskar za 576.87 mln PLN brutto (469 mln PLN netto) w przetargu na budowę dwutorowej linii 400kV Kozienice - Ołtarzew została wybrana przez PSE jako najkorzystniejsza. W przetargu oferty złożyło łącznie czterech wykonawców, przy czym PSE wykluczyły z postępowania Elektrobudowę oraz chińską Pinggao Group, zaś konsorcjum Eltel Networks Olsztyn zaproponowało wykonanie zamówienia za 698.07 mln PLN brutto

Polimex-Mostostal

Roszczenia wobec i kara od GDDKiA

Spółka wraz z konsorcjantami złożyła do Generalnej Dyrekcji Dróg Krajowych i Autostrad roszczenie o wypłatę kar umownych w wysokości ponad 475 mln PLN w związku z wypowiedzeniem i zakończeniem prac budowlanych na odcinkach autostrad A1 i A4 i drogi ekspresowej S69. Spółka poinformowała, że 31 stycznia br. GDDKiA wezwała spółkę do zapłaty kary umownej w wysokości 221.4 mln PLN tytułem odstąpienia przez GDDKiA od umowy budowy odcinka autostrady A4.

Polimex-Mostostal

Naruszenie umowy z wierzycielami

Spółka poinformowała, że z upływem dnia 31 stycznia 2014 r. doszło do naruszenia Umowy z wierzycielami określającej warunki jej finansowania oraz że spółka wystąpiła do wierzycieli o zgodę na przesunięcie ww. terminu na dzień 30 kwietnia 2014r. Naruszenie Umowy polegało na niezapłaceniu przez spółkę na rzecz wierzycieli całości odsetek od kredytów objętych umową, wiarytelności obligatariuszy objętych umową oraz roszczeń zwrotnych z tytułu wypłat z gwarancji wystawionych przez banki będące stroną umowy, których płatność przypadła do dnia 31 stycznia 2014 roku. Najistotniejszym skutkiem wystąpienia naruszenia umowy jest możliwość jej wypowiedzenia przez każdego wierzyciela.

Kopex

Nowy członek Zarządu i zmiany w porządku NWZA

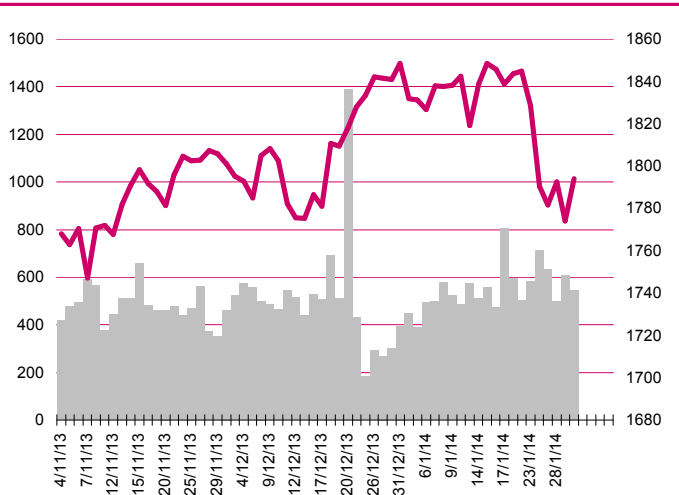
Spółka poinformowała o powołaniu z dniem 1 lutego br. Piotra Broncla w skład Zarządu na pięcioletnią kadencję indywidualną. Spółka podała, że Piotr Broncel będzie pełnił w spółce funkcję Dyrektora ds. Sprzedaży. Spółka poinformowała także o zmianach w porządku obrad NWZA zwołanego na dzień 20 lutego 2014 roku, zaproponowanych przez akcjonariusza reprezentującego co najmniej 1/20 kapitału, Krzysztofa Jędrzejewskiego.

Robyg

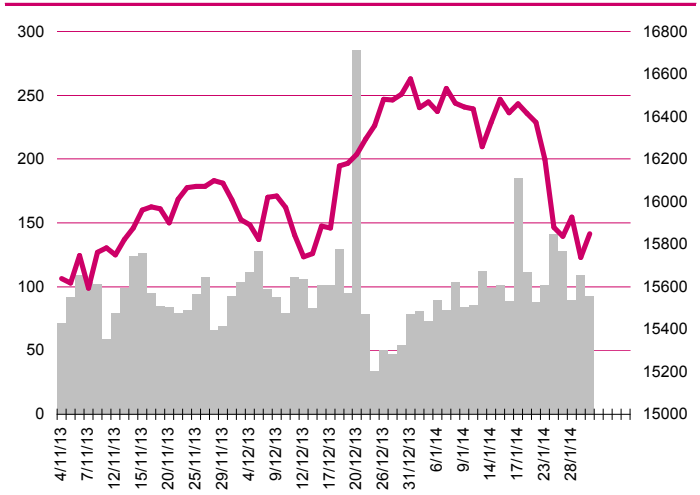
Wydłużenie terminu podpisania umowy działki w Woli

Spółka poinformowała, że w dniu 31 stycznia 2014 roku ROBYG Wola Investment sp. z o.o., spółka 51% zależna, zawarła umowę w sprawie zmiany przedwstępnej umowy nabycia prawa użytkowania wieczystego nieruchomości położonej w Warszawie w dzielnicy Wola. Zgodnie ze zmianą ostateczna umowa nabycia zostanie podpisana do dnia 6 maja 2014 roku.

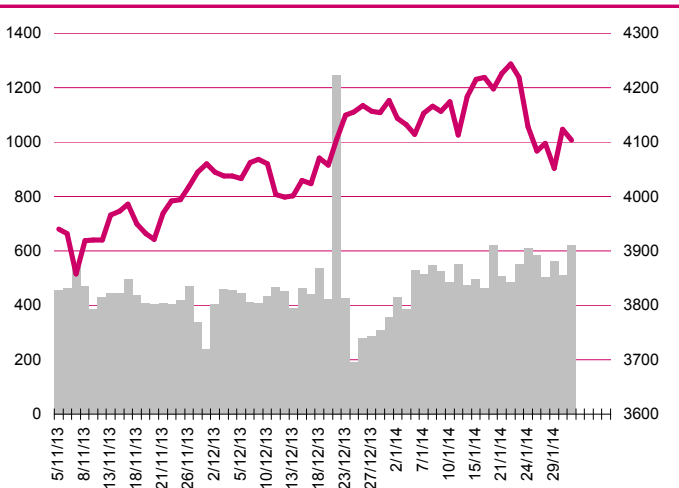
S&P500



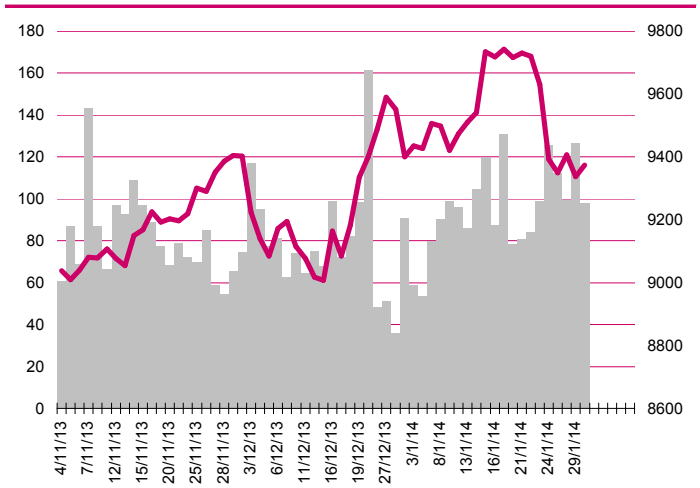
DOW JONES



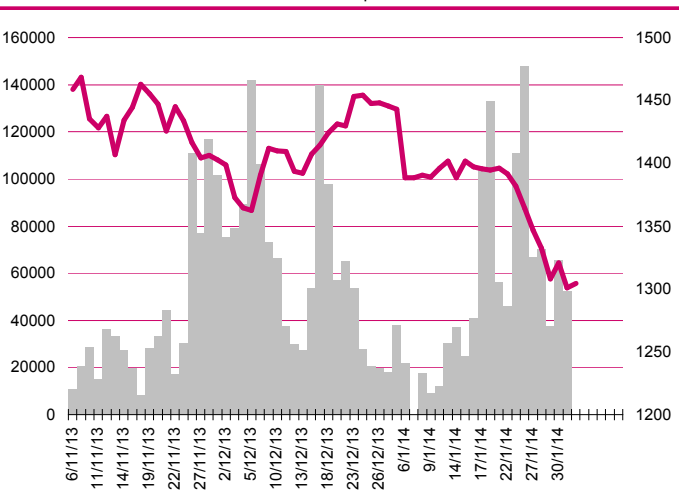
NASDAQ



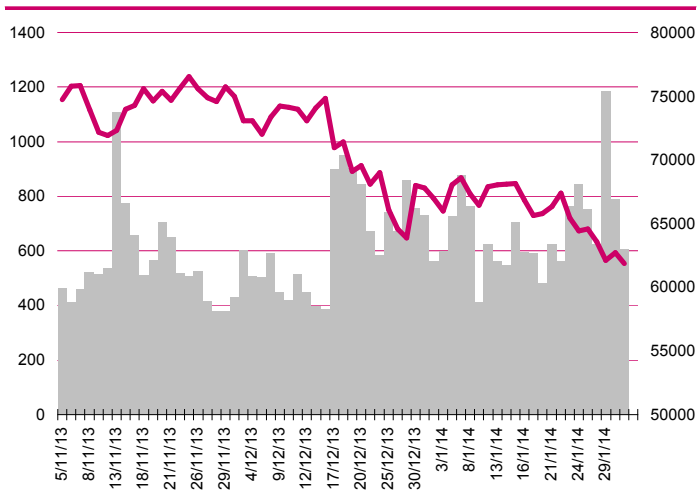
DAX



RTSI\$



XU100



Kalendarium

	Poniedziałek 3 luty '14	Wtorek 4 luty '14	Środa 5 luty '14	Czwartek 6 luty '14	Piątek 7 luty '14
Dane makro	Indeks PMI dla przemysłu (PL), Indeks PMI dla przemysłu (GER), Indeks PMI dla przemysłu (EU), Indeks PMI dla przemysłu (UK), Indeks PMI i ISM dla przemysłu (US)	Inflacja producencka (EU), Zamówienia na dobra trwałego użytku (US), Zamówienia w przemyśle (US)	Decyzja ws. stóp procentowych (PL), Indeks PMI dla usług (CNR), Indeks PMI dla usług (GER) (EU) (UK), Sprzedaż detaliczna (EU), Raport ADP (US), Raport ISM dla usług (US)	Zamówienia w przemyśle (GER), Decyzja ws. stóp procentowych (UK), Decyzja ECB ws. stóp procentowych (EU), Wnioski o zasitek dla bezrobotnych (US), Bilans handlu zagranicznego (US)	Bilans handlu zagranicznego (GER), Produkcja przemysłowa (GER), Stopa bezrobocia (US), Zmiana zatrudnienia w sektorze pozarolniczym (US)
Wyniki spółek	Bank Millennium			mBank	
Dywidenda					
Inne					

	Poniedziałek 10 luty '14	Wtorek 11 luty '14	Środa 12 luty '14	Czwartek 13 luty '14	Piątek 14 luty '14
Dane makro	Produkcja przemysłowa (FR), Produkcja przemysłowa (IT), Indeks Sentix (EU)	Zapasy hurtowników (US), Tygodniowa zmiana zapasów paliw (US)	Produkcja przemysłowa (EU), Wnioski o kredyt hipoteczny (US), Bilans płatniczy (PL), Kwartalny raport BoE nt. inflacji (UK)	Inflacja konsumencka (GER), Sprzedaż detaliczna (US), Wnioski o zasitek dla bezrobotnych (US), Zapasy niesprzedanych towarów (US)	Produkt Krajowy Brutto (GER)(FR)(IT)(PL)(EU), Handel zagraniczny (EU), Wskaźnik cen towarów i usług konsumpcyjnych (PL), Produkcja przemysłowa (US), Indeks Uniwersytetu Michigan (PL)
Wyniki spółek	BETACOM	MNI, PEP, SYGNITY	ING, ORANGE, AMBRA, ZYWIEC, 06MAGNA, ELZAB	LPP, TVN, MFO	
Dywidenda					
Inne					

Departament Analiz

Marcin Materna, CFA
Doradca inwestycyjny
+48 22 598 26 82
marcin.materna@millenniumdm.pl

Marcin Palenik, CFA
+48 22 598 26 71
marcin.palenik@millenniumdm.pl

Maciej Krefta
+48 22 598 26 88
maciej.krefta@millenniumdm.pl

Wojciech Woźniak
+48 22 598 26 58
wojciech.wozniak@millenniumdm.pl

Sebastian Siemiątkowski
+48 22 598 26 05
sebastian.siemiątkowski@millenniumdm.pl

Dyrektor
banki i ubezpieczenia

Analityk
branża spożywcza, handel,
energetyka

Analityk
deweloperzy, górnictwo,
przemysł drzewny

Analityk
przemysł elektromaszynowy,
metalowy i chemiczny

Analityk
fundusze inwestycyjne

Sprzedaż

Radosław Zawadzki
+48 22 598 26 34
radoslaw.zawadzki@millenniumdm.pl

Arkadiusz Szumilak
+48 22 598 26 75
arkadiusz.szumilak@millenniumdm.pl

Marek Przytuła
+48 22 598 26 68
marek.przytula@millenniumdm.pl

Jarosław Oldakowski
+48 22 598 26 11
jaroslaw.oldakowski@millenniumdm.pl

Leszek Iwaniec
+48 22 598 26 90
leszek.iwaniec@millenniumdm.pl

Grażyna Mendrych
+48 22 598 26 26
grazyna.mendrych@millenniumdm.pl

Dyrektor

Millennium Dom Maklerski S.A.
Ul. Żaryna 2A, Millennium Park IIIp
02-593 Warszawa Polska

Fax: +48 22 898 32 02 Tel. +48 22 598 26 00

Millennium Dom Maklerski S.A. pełni funkcję animatora emitenta dla spółek: Ciech, Wielton, Selena FM, Skyline, Sygnity, od których otrzymał wynagrodzenie z tego tytułu. Millennium Dom Maklerski S.A. pełni funkcję animatora rynku dla spółek: Ciech, Wielton, Selena FM, Skyline, Sygnity, KGHM, PZU, Kompap. Millennium Dom Maklerski S.A. w ciągu ostatnich 12 miesięcy pełnił funkcję oferującego w trakcie oferty publicznej dla akcji spółek: MFO S.A., od której otrzymał wynagrodzenie z tego tytułu. Spółki będące przedmiotem raportu mogą być klientami Grupy Kapitałowej Millennium Banku S.A., głównego akcjonariusza Millennium Domu Maklerskiego S.A. Pomiędzy Millennium Dom Maklerski S.A., a spółkami będącymi przedmiotem niniejszego raportu nie występują żadne inne powiązania, o których mowa w Rozporządzeniu Rady Ministrów z dnia 19 października 2005 roku w sprawie Informacji stanowiących rekomendacje dotyczące instrumentów finansowych lub ich emitentów, które byłyby znane sporządzającemu niniejszą rekomendację inwestycyjną. Millennium TFIS A., spółka zależna Millennium Dom Maklerski S.A., posiada 6.45% akcji, Projprzem S.A., 5.79% akcji Bumech S.A. oraz 6.63% akcji Rainbow Tours S.A.

Niniejsza publikacja została przygotowana przez Millennium Dom Maklerski S.A. wyłącznie na potrzeby klientów Millennium Dom Maklerski S.A., nie stanowi reklamy ani oferowania papierów wartościowych, może być ona także dystrybuowana za pomocą środków masowego przekazu, na podstawie każdorazowej decyzji Dyrektora Departamentu Doradztwa i Analiz. Rozpowszechnianie lub powielanie niniejszego materiału w całości lub w części bez pisemnej zgody Millennium Dom Maklerski S.A. jest zabronione. Niniejsza publikacja została przygotowana z dochowaniem należytej staranności i rzetelności, w oparciu o fakty uznane za wiarygodne, jednak Millennium Dom Maklerski S.A. nie gwarantuje, że są one w pełni dokładne i kompletne. Podstawą przygotowania publikacji były informacje na temat spółek, jakie były publicznie dostępne. Kwantowania zawarte w niniejszym dokumencie mają charakter informacyjny, nie są ofertami kupna lub sprzedaży wymienionych instrumentów ani propozycjami dokonania transakcji czy inwestycji. Millennium Dom Maklerski S.A. nie ponosi odpowiedzialności za szkody poniesione w wyniku decyzji podjętych na podstawie informacji zawartych w niniejszym opracowaniu.