

# Raport dzienny

5 luty 2014

## Główne indeksy

Indeks		Zmiana 1D	Zmiana 1M	Zmiana 1Y	obroty PLN/USDm
WIG20	2 354	↓ -0.67%	-2.1%	-5.3%	602/193
WIG30	2 487	↓ -0.67%	-2.4%	-1.2%	662/212
mWIG40	3 391	↓ -0.35%	0.6%	30.6%	125/40
sWIG80	14 391	↓ -0.48%	-0.6%	30.1%	36/11
WIG	50 836	↓ -0.56%	-1.3%	8.9%	797/255
WIGBANKI	8 276	↓ -0.38%	4.1%	29.1%	262/84

## Główne indeksy światowe

		1D	1M	3M	1Y
Dow Jones	15 445	↑ 0.47%	-6.22%	-1.11%	10.49%
S&P500	1 755	↑ 0.76%	-4.16%	-0.44%	16.14%
NASDAQ	4 032	↑ 0.86%	-2.43%	2.33%	27.11%
DAX	9 128	↓ -0.64%	-3.26%	1.32%	19.09%
RTSI\$	18 511	↓ -0.23%	-0.62%	-3.50%	-3.92%
XU100	46 964	↑ 1.77%	-7.88%	-12.76%	-21.00%

## Surowce

		1D	1M	3M	1Y
Miedź (USD/t)	7 060.0	↑ 0.13%	-3.6%	-1.8%	-14.6%
Ropa (USD/bbl)	109.4	↓ -0.59%	3.4%	9.6%	-0.3%
Aluminium (USD/t)	1 686.5	↓ -0.88%	-5.6%	-7.9%	-20.4%
Złoto (USD/OZ)	1 254.8	↑ 0.28%	1.4%	-4.2%	-25.0%

## Waluty

		1D	1M	3M	1Y
USD/PLN	3.1161	↑ 0.21%	1.8%	0.3%	1.4%
EUR/PLN	4.2080	↑ 0.08%	0.8%	0.6%	0.8%
EUR/USD	1.3504	↓ -0.13%	-1.0%	0.3%	-0.6%
USD/HUF	229.75	↓ -0.36%	5.0%	4.8%	6.8%

## Informacje ze spółek

CEZ Rating A2 dla obligacji

Agora Cel 30 tys. płatnych subskrybentów

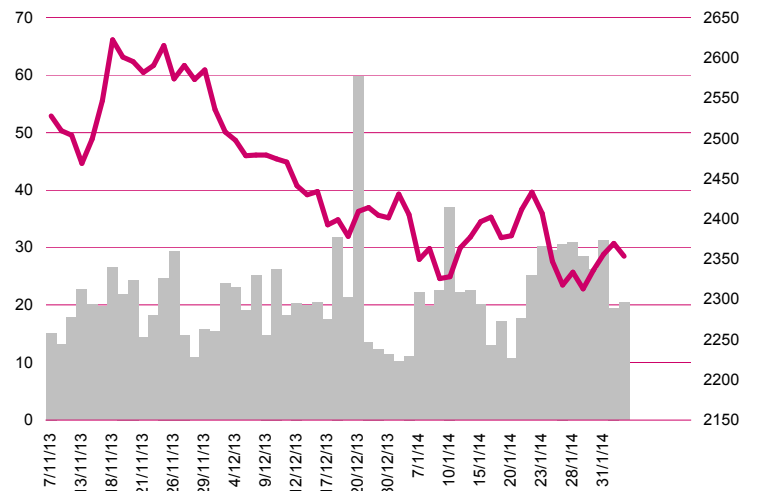
Polimex-Mostostal Otrzymanie żądań wypłat z tytułu gwarancji

Impel, SMT Najtańsza oferta na eksploatację i rozwój Systemu Dozoru Elektronicznego

Rafako Aneks do umowy z PKO BP

Mirbud Spółka liczy w 2014 roku na 1 mld PLN obrotów i poprawę rentowności

## WIG20



## Rentowność skarbowych papierów dłużnych

	3M	1Y	2Y	5Y	10Y
Polska	2.61%	2.88%	3.21%	4.04%	4.67%
Węgry	3.26%	3.40%	3.86%	5.23%	6.17%
Niemcy	0.04%	0.08%	0.08%	0.65%	1.64%
USA	0.05%	0.11%	0.31%	1.47%	2.63%

## Najbardziej aktywne akcje

		1D	1M	% obrotów	obroty (PLN/USD)
KGHM	105.75	↓ -2.98%	-10.5%	9.1%	54/17
PKO BP	40.55	↓ -0.12%	4.1%	6.5%	39/12
PZU	423.05	↑ 0.01%	-5.9%	5.6%	33/10
Pekao	183.60	↓ -0.22%	3.0%	4.8%	28/9

## Wygrani/Przegran

		1D		1D
Synthos	5.07	↑ 1.40%	PGNiG	4.69 ↓ -2.29%
Handlowy	105.20	↑ 1.25%	KGHM	105.75 ↓ -2.98%

## Wydarzenia w spółkach

Spółka	Wydarzenie
--------	------------

## Prognozy makro

Godz.	Wydarzenie		Będzie	Ostatnio
-	Decyzja ws. stóp procentowych	PL	2.50%	2.50%
09:58	Indeks PMI dla usług	EU	51.9	51.0
11:00	Sprzedż detaliczna (m/m)	EU	-0.50%	1.40%
14:15	Raport ADP	US	180 tys	238 tys
16:00	Raport ISM dla usług	US	53.8	53.0

## Informacje ze spółek

### CEZ

#### Rating A2 dla obligacji

Moody's wydał rating A2 dla obligacji o wartości 470 mln EUR oferowanych przez CEZ, zamiennych na akcje firmy MOL. Perspektywa ratingu jest negatywna. CEZ informował pod koniec stycznia, że oferuje obligacje o wartości ok. 450 mln EUR, zapadające w 2017 roku, zamienne na akcje MOL-a. Obligacje będą emitowane przez CEZ MH BV.

### Agora

#### Cel 30 tys. płatnych subskrybentów

Agora za rok chce mieć ok. 30 tys. płatnych subskrybentów serwisów internetowych związanych z "Gazetą Wyborczą". W ciągu kilku lat, spółka chce aby minimum 10% ogółu odwiedzających jej serwisy decydowało się na wykupienie płatnego dostępu. We wtorek Agora wprowadziła system limitowanego darmowego dostępu do cyfrowych treści znajdujących się na serwisach związanych z "Gazetą Wyborczą". W każdym miesiącu czytelnicy będą mogli bezpłatnie przeczytać do 10 dowolnych artykułów. Po przekroczeniu limitu będą oni mogli z kolei wykupić jeden z trzech pakietów cyfrowej prenumeraty.

### Polimex-Mostostal

#### Otrzymanie żądań wypłat z tytułu gwarancji

Spółka została poinformowana w dniu 4 lutego przez bank Pekao SA ("Gwarant") o fakcie otrzymania przez Gwaranta od Skarbu Państwa - GDDKiA ("Beneficjent") żądania wypłaty łącznej kwoty 56 mln PLN z tytułu gwarancji należytego wykonania kontraktu i gwarancji jakości dot. budowy 41.2 km odcinka autostrady A4. Ponadto spółka została poinformowana w dniu 4 lutego br. przez Sopockie Towarzystwo Ubezpieczeń Ergo Hestia S.A. ("Gwarant") o fakcie otrzymania przez Gwaranta od Uniwersytetu Gdańskiego z siedzibą w Gdańsku ("Beneficjent") żądania wypłaty łącznej kwoty 7.72 mln PLN z dwóch gwarancji należytego wykonania umowy dot. budowy budynku dydaktycznego i administracyjnego Uniwersytetu Gdańskiego w Gdańsku (w podziale na zadania: budowa budynku Neofilologii oraz budowa budynku administracji centralnej).

### Impel, SMT

#### Najtańsza oferta na usługę eksploatacji i rozwoju Systemu Dozoru Elektronicznego

Oferta konsorcjum w składzie: Impel Security (lider), SMT Software, EBS i ITM Poland za 214.02 mln PLN brutto okazała się najtańsza w przetargu na usługę eksploatacji i rozwoju Systemu Dozoru Elektronicznego. W przetargu uczestniczyło pięciu wykonawców, oferty pozostałych wahały się w granicach 241.43 mln PLN - 347.23 mln PLN brutto, przy czym budżet zamawiającego na realizację zamówienia wynosił 431.39 mln PLN. Przedmiotem zamówienia jest przygotowanie i realizacja usługi eksploatacji, wsparcia oraz rozwoju Systemu Dozoru Elektronicznego przez okres 54 miesięcy. System umożliwi skazanym za drobne przestępstwa odbywanie kary na wolności. Obecnie za jednego osadzonego MS płaci około 560 PLN/m-c, a na koniec grudnia 2013 r., według informacji podawanych przez Służbę Więzienną, w systemie karę odbywało 4,864 skazanych.

### Rafako

#### Aneks do umowy z PKO BP

Spółka zawarła w dniu 3 lutego br. z bankiem PKO BP aneksu do umowy kredytowej, zgodnie którym kwota kredytu w rachunku bieżącym przeznaczonego na finansowanie bieżącej działalności spółki udzielonego na podstawie umowy kredytowej, wynosi obecnie 240 mln PLN. Aneks nie zmienia znacząco treści pozostałych warunków przedstawionych w umowie kredytowej.

### Mirbud

#### Spółka liczy w 2014 roku na 1 mld PLN obrotów i poprawę rentowności

Jerzy Mirgos, Prezes Zarządu w wywiadzie dla Pap poinformował że przychody grupy w 2013 roku zbliżyły się do poziomu 900 mln PLN, a zysk netto był istotnie wyższy niż w 2012 roku. Portfel zamówień ma wartość 1.1 mld PLN, z czego ponad 800 mln PLN przypada na 2014 rok. Prezes liczy na przekroczenie w bieżącym roku 1 mld PLN przychodów i wzrost rentowności grupy w porównaniu z 2013 rokiem. Prezes ujawnił, także że spółka rozważa emisję obligacji 3-4 letnich o wartości do 50 mln PLN, które mają pomóc w zmianie struktury finansowania grupy. Celem dla JHM Development jest sprzedaż w 2014 roku 200 mieszkań. W 2013 deweloper sprzedał notarialnie 158 lokali, obecnie ma w ofercie blisko 450 gotowych mieszkań, a około 200 jest budowanych.

## Pakiety

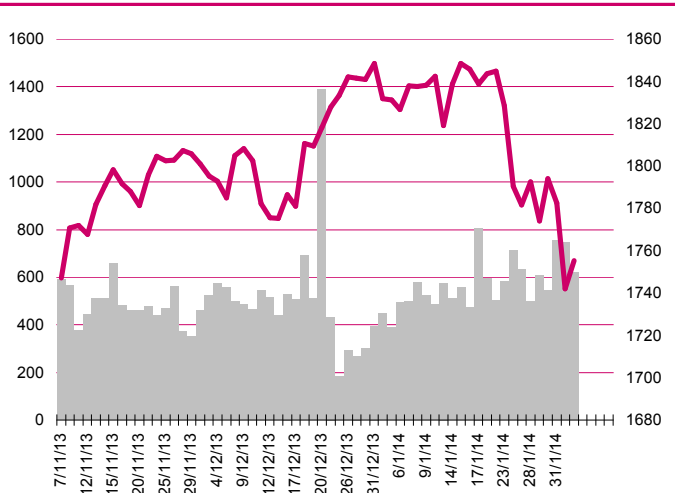
---

### **Amika**

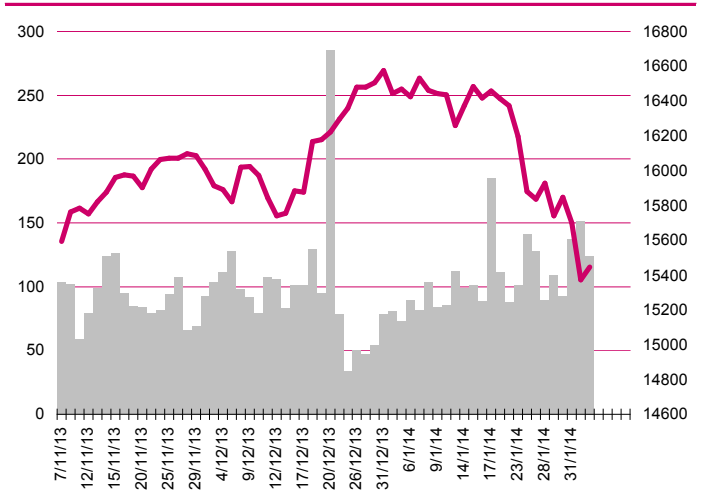
Noble Funds TFI zmniejszyło zaangażowanie poniżej 5% ogólnej liczby głosów na walnym Amiki. Przed transakcją sprzedaży akcji spółki fundusze posiadały 6,96 proc. akcji, co stanowiło 5,07 proc. udziału w ogólnej liczbie głosów. Obecne zaangażowanie wynosi 5,16 proc. akcji, co stanowi 3,76 proc. w ogólnej liczbie głosów.

---

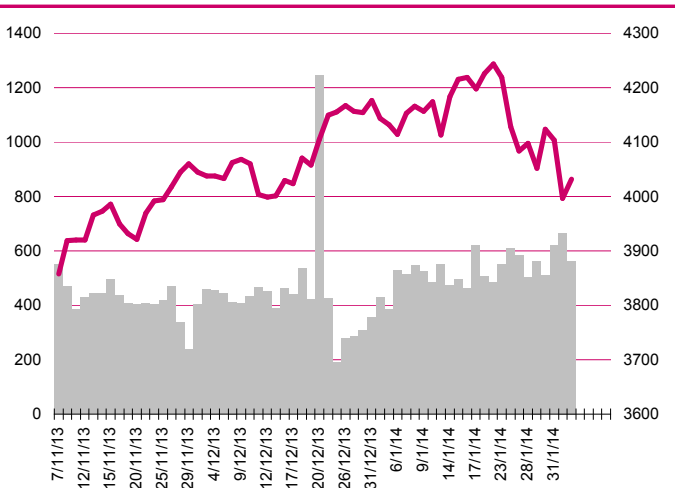
**S&P500**



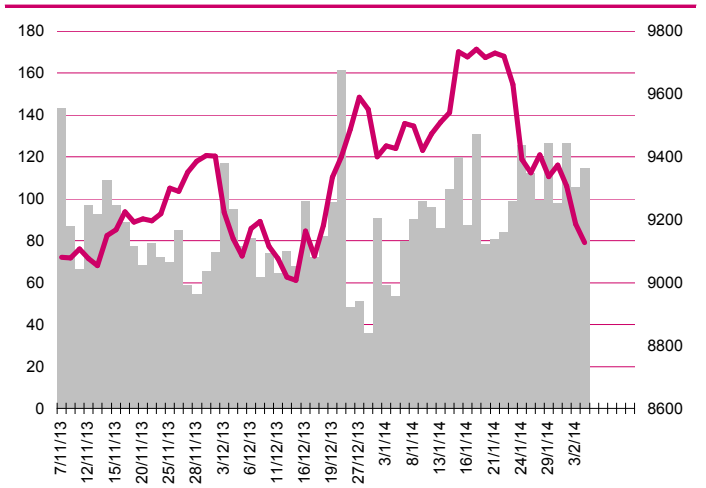
**DOW JONES**



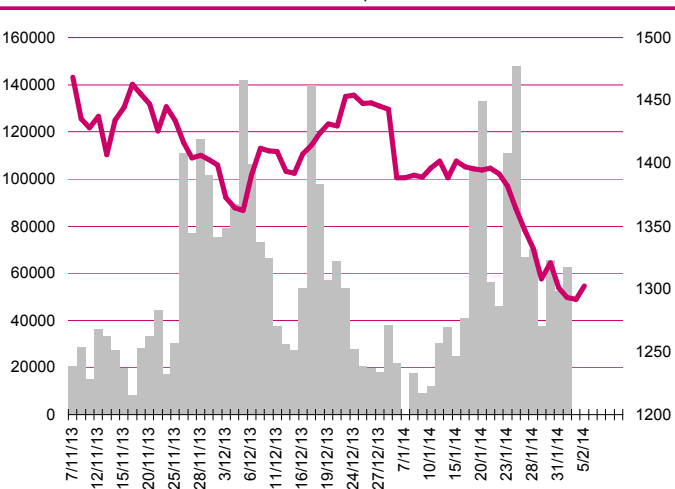
**NASDAQ**



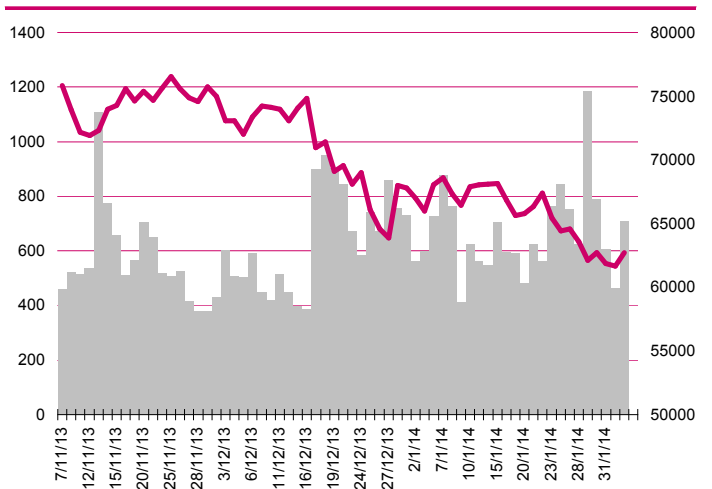
**DAX**



**RTSI\$**



**XU100**



## Kalendarium

	<b>Poniedziałek</b> 3 luty '14	<b>Wtorek</b> 4 luty '14	<b>Środa</b> 5 luty '14	<b>Czwartek</b> 6 luty '14	<b>Piątek</b> 7 luty '14
Dane makro	Indeks PMI dla przemysłu (PL), Indeks PMI dla przemysłu (GER), Indeks PMI dla przemysłu (EU), Indeks PMI dla przemysłu (UK), Indeks PMI i ISM dla przemysłu (US)	Inflacja producencka (EU), Zamówienia na dobra trwałego użytku (US), Zamówienia w przemyśle (US)	Decyzja ws. stóp procentowych (PL), Indeks PMI dla usług (CNR), Indeks PMI dla usług (GER) (EU) (UK), Sprzedaż detaliczna (EU), Raport ADP (US), Raport ISM dla usług (US)	Zamówienia w przemyśle (GER), Decyzja ws. stóp procentowych (UK), Decyzja ECB ws. stóp procentowych (EU), Wnioski o zasitek dla bezrobotnych (US), Bilans handlu zagranicznego (US)	Bilans handlu zagranicznego (GER), Produkcja przemysłowa (GER), Stopa bezrobocia (US), Zmiana zatrudnienia w sektorze pozarolniczym (US)
Wyniki spółek	Bank Millennium			mBank	
Dywidenda					
Inne					

	<b>Poniedziałek</b> 10 luty '14	<b>Wtorek</b> 11 luty '14	<b>Środa</b> 12 luty '14	<b>Czwartek</b> 13 luty '14	<b>Piątek</b> 14 luty '14
Dane makro	Produkcja przemysłowa (FR), Produkcja przemysłowa (IT), Indeks Sentix (EU)	Zapasy hurtowników (US), Tygodniowa zmiana zapasów paliw (US)	Produkcja przemysłowa (EU), Wnioski o kredyt hipoteczny (US), Bilans płatniczy (PL), Kwartalny raport BoE nt. inflacji (UK)	Inflacja konsumencka (GER), Sprzedaż detaliczna (US), Wnioski o zasitek dla bezrobotnych (US), Zapasy niesprzedanych towarów (US)	Produkt Krajowy Brutto (GER)(FR)(IT)(PL)(EU), Handel zagraniczny (EU), Wskaźnik cen towarów i usług konsumpcyjnych (PL), Produkcja przemysłowa (US), Indeks Uniwersytetu Michigan (PL)
Wyniki spółek	BETACOM	MNI, PEP, SYGNITY	ING, ORANGE, AMBRA, ZYWIEC, 06MAGNA, ELZAB	LPP, TVN, MFO	
Dywidenda					
Inne					

## Aktualne wskaźniki

	Potencjał				M. cap (PLNm)	Zmiana ceny		P/E			EV/EBITDA lub P/BV-banki, deweloperzy			ROE *3	DY % 2013*2
	Rekomendacja	Cena	Wycena	+/-		1 M	1 Y	2012	2013p	2014p	2012	2013p	2014p		
<b>Banki</b>															
Alior	neutralnie	86.78	87.5	1%	6 069.5	8%	18%	35.2	30.0	18.1	2.7	2.4	2.4	13.2%	0.0%
Bank Handlowy	akumuluj	105.20	113.5	8%	13 745.4	2%	11%	14.2	14.9	16.3	1.9	1.9	1.9	14.8%	5.5%
ING BSK	akumuluj	119.50	129.1	8%	15 547.0	4%	35%	18.7	16.4	15.4	1.9	1.9	1.8	11.2%	-
Mbank	neutralnie	509.35	505.1	-1%	21 482.1	4%	55%	17.9	18.4	16.5	2.2	2.2	2.0	11.9%	2.0%
Getin Noble	neutralnie	3.09	2.8	-9%	8 188.9	13%	67%	22.1	22.0	20.0	1.8	1.8	1.6	7.1%	-
Pekao	akumuluj	183.60	201.8	10%	48 189.5	3%	15%	16.3	17.7	15.4	2.1	2.0	2.0	12.2%	4.6%
BZ WBK	akumuluj	383.20	398.0	4%	35 846.5	0%	47%	18.1	17.9	16.0	2.7	2.6	2.4	15.0%	2.0%
PKO BP	kupuj	40.55	47.5	17%	50 687.5	4%	17%	13.5	16.4	13.5	2.1	2.0	1.9	13.0%	4.4%
<b>Ubezpieczenia</b>															
PZU	akumuluj	423.05	465.0	10%	36 531.3	-6%	5%	11.2	10.4	12.4	2.6	2.6	2.6	23.2%	7.0%
<b>Deweloperzy</b>															
Echo	neutralnie	6.54	6.5	0%	2 699.0	1%	22%	7.2	10.2	13.5	1.11	1.05	0.97	25.4%	-
GTC	akumuluj	7.35	8.8	20%	2 347.4	-1%	-13%	-	-	11.8	0.71	0.74	0.75	-18.5%	-
Dom Development	neutralnie	53.29	48.8	-8%	1 319.1	11%	65%	14.5	24.4	22.7	1.48	1.51	1.54	6.2%	6.9%
Robyg	neutralnie	2.43	2.1	-13%	636.9	5%	62%	31.8	22.4	22.6	1.55	1.54	1.52	0.9%	3.3%
<b>Paliwa i metale</b>															
Impexmetal	kupuj	3.43	3.8	11%	686.0	-5%	-2%	12.1	14.3	12.0	7.8	7.1	6.0	7.7%	-
Zetkama	akumuluj	73.20	86.5	18%	359.0	-9%	69%	15.8	12.6	11.3	10.1	9.2	8.5	19.8%	-
<b>Przemysł chemiczny</b>															
Azoty Tarnów	akumuluj	49.00	65.6	34%	4 860.6	-23%	-11%	16.5	11.3	9.7	7.6	4.9	3.4	16.7%	3.1%
Ciech	akumuluj	31.44	35.2	12%	1 656.9	-1%	46%	-	23.9	20.4	7.9	7.0	6.8	-2.2%	-
Synthos	neutralnie	5.07	4.9	-3%	6 708.9	-11%	-2%	11.4	16.6	13.4	7.7	10.7	9.3	16.2%	15.0%
<b>Branża spożywcza</b>															
Duda	akumuluj	0.81	0.97	20%	225.2	-2%	119%	-	11.6	10.2	10.7	6.8	6.6	-0.5%	-
Tarczyński	kupuj	14.35	19.0	32%	162.8	-2%	-	15.1	12.6	11.3	7.6	6.1	6.1	-	-
Mieszko	akumuluj	4.04	5.0	24%	165.1	-2%	-7%	11.8	10.4	7.4	8.5	8.0	5.2	7.6%	-
Wawel	neutralnie	1 281.0	1 165.0	-9%	1 921.2	2%	60%	28.8	23.5	20.7	19.8	16.5	14.4	23.7%	1.1%
Colian	neutralnie	4.03	3.6	-11%	577.7	8%	93%	12.4	17.0	15.3	9.0	8.9	7.4	7.3%	-
Otmuchów	akumuluj	9.44	11.5	22%	120.3	-3%	-30%	18.4	12.3	9.3	7.1	6.4	5.6	5.5%	-
Ambra	kupuj	10.61	12.8	21%	267.4	1%	25%	16.2	13.8	10.8	7.6	8.7	8.0	8.6%	-
<b>Handel</b>															
CCC	akumuluj	118.20	112.7	-5%	4 538.9	1%	68%	42.7	29.9	21.2	25.2	19.5	14.6	21.8%	1.4%
LPP	akumuluj	8 805	9 031.0	3%	16 123.0	-3%	78%	45.7	37.3	30.1	28.9	24.2	18.7	33.1%	1.0%
Eurocash	neutralnie	43.55	43.2	-1%	6 029.7	-11%	-15%	24.1	21.0	18.5	12.2	13.1	11.4	35.3%	2.1%
Emperia	akumuluj	72.45	79.5	10%	1 095.1	-3%	28%	52.6	28.2	22.8	29.2	10.3	8.9	3.7%	1.3%
Alma	akumuluj	35.38	39.8	12%	196.7	-2%	21%	39.5	14.5	12.4	7.1	5.8	5.5	3.2%	-
<b>Przemysł elektromaszynowy</b>															
Amica	kupuj	113.50	133.0	17%	882.5	-2%	83%	19.0	10.4	13.5	9.6	7.4	6.8	18.3%	4.0%
Relpol	kupuj	8.80	10.4	18%	84.6	8%	0%	9.2	14.8	10.4	4.7	6.4	5.7	6.2%	-
Aplisens	redukuj	18.20	14.6	-20%	245.1	0%	28%	16.7	16.8	16.6	10.1	10.3	9.9	13.2%	1.4%
Apator	neutralnie	40.50	44.0	9%	1 340.8	8%	25%	14.1	20.9	16.9	14.2	12.9	10.1	21.2%	2.5%
ZPUE	akumuluj	427.0	493.0	15%	597.8	5%	45%	20.4	17.5	13.6	11.0	9.9	8.1	14.4%	2.4%
<b>Pozostałe spółki</b>															
Lentex	kupuj	8.03	10.1	26%	506.7	8%	65%	19.3	11.3	16.1	10.1	6.6	5.8	12.3%	1.9%
Benefit Systems	akumuluj	321.10	365.0	14%	798.3	-1%	24%	27.2	27.0	22.9	20.4	18.5	16.1	26.9%	-
Impel	neutralnie	30.99	30.7	-1%	398.7	-3%	-7%	14.2	18.8	14.8	7.2	7.6	6.7	7.8%	4.8%
SMT	kupuj	21.25	29.0	36%	240.3	5%	65%	34.3	6.4	11.7	15.4	5.1	8.6	43.0%	2.0%

Źródło: Bloomberg, Millennium DM; p-prognozy skonsolidowane Millennium DM. \*-wycena w trakcie aktualizacji, \*\*-na podstawie ogłoszonej decyzji WZA lub propozycji Zarządu dot. podziału zysku za rok 2012 do ceny obecnej, \*3 -iloraz zysku netto za cztery ostatnie kwartały i średniego poziomu kapitałów własnych z pięciu ostatnich kwartałów

## Departament Analiz

**Marcin Materna, CFA**  
Doradca inwestycyjny  
+48 22 598 26 82  
marcin.materna@millenniumdm.pl

**Marcin Palenik, CFA**  
+48 22 598 26 71  
marcin.palenik@millenniumdm.pl

**Maciej Krefta**  
+48 22 598 26 88  
maciej.krefta@millenniumdm.pl

**Wojciech Woźniak**  
+48 22 598 26 58  
wojciech.wozniak@millenniumdm.pl

**Sebastian Siemiątkowski**  
+48 22 598 26 05  
sebastian.siemiatkowski@millenniumdm.pl

**Dyrektor**  
banki i ubezpieczenia

Analityk  
branża spożywcza, handel,  
energetyka

Analityk  
deweloperzy, górnictwo,  
przemysł drzewny

Analityk  
przemysł elektromaszynowy,  
metalowy i chemiczny

Analityk  
fundusze inwestycyjne

## Sprzedaż

**Radosław Zawadzki**  
+48 22 598 26 34  
radoslaw.zawadzki@millenniumdm.pl

**Arkadiusz Szumilak**  
+48 22 598 26 75  
arkadiusz.szumilak@millenniumdm.pl

**Marek Przytuła**  
+48 22 598 26 68  
marek.przytula@millenniumdm.pl

**Jarosław Oldakowski**  
+48 22 598 26 11  
jaroslaw.oldakowski@millenniumdm.pl

**Leszek Iwaniec**  
+48 22 598 26 90  
leszek.iwaniec@millenniumdm.pl

**Grażyna Mendrych**  
+48 22 598 26 26  
grazyna.mendrych@millenniumdm.pl

**Dyrektor**

**Millennium Dom Maklerski S.A.**  
**Ul. Żaryna 2A, Millennium Park IIIp**  
**02-593 Warszawa Polska**

**Fax: +48 22 898 32 02    Tel. +48 22 598 26 00**

Millennium Dom Maklerski S.A. pełni funkcję animatora emitenta dla spółek: Ciech, Wielton, Selena FM, Skyline, Sygnity, od których otrzymał wynagrodzenie z tego tytułu. Millennium Dom Maklerski S.A. pełni funkcję animatora rynku dla spółek: Ciech, Wielton, Selena FM, Skyline, Sygnity, KGHM, PZU, Kompap. Millennium Dom Maklerski S.A. w ciągu ostatnich 12 miesięcy pełnił funkcję oferującego w trakcie oferty publicznej dla akcji spółek: MFO S.A., od której otrzymał wynagrodzenie z tego tytułu. Spółki będące przedmiotem raportu mogą być klientami Grupy Kapitałowej Millennium Banku S.A., głównego akcjonariusza Millennium Domu Maklerskiego S.A. Pomiędzy Millennium Dom Maklerski S.A., a spółkami będącymi przedmiotem niniejszego raportu nie występują żadne inne powiązania, o których mowa w Rozporządzeniu Rady Ministrów z dnia 19 października 2005 roku w sprawie informacji stanowiących rekomendacje dotyczące instrumentów finansowych lub ich emitentów, które byłyby znane sporządzającemu niniejszą rekomendację inwestycyjną. Millennium TFIS A., spółka zależna Millennium Dom Maklerski S.A., posiada 6.45% akcji, Projprzem S.A., 5.79% akcji Bumech S.A. oraz 6.63% akcji Rainbow Tours S.A.

Niniejsza publikacja została przygotowana przez Millennium Dom Maklerski S.A. wyłącznie na potrzeby klientów Millennium Dom Maklerski S.A., nie stanowi reklamy ani oferowania papierów wartościowych, może być ona także dystrybuowana za pomocą środków masowego przekazu, na podstawie każdorazowej decyzji Dyrektora Departamentu Doradztwa i Analiz. Rozpowszechnianie lub powielanie niniejszego materiału w całości lub w części bez pisemnej zgody Millennium Dom Maklerski S.A. jest zabronione. Niniejsza publikacja została przygotowana z dochowaniem należytej staranności i rzetelności, w oparciu o fakty uznane za wiarygodne, jednak Millennium Dom Maklerski S.A. nie gwarantuje, że są one w pełni dokładne i kompletne. Podstawą przygotowania publikacji były informacje na temat spółek, jakie były publicznie dostępne. Kwantowania zawarte w niniejszym dokumencie mają charakter informacyjny, nie są ofertami kupna lub sprzedaży wymienionych instrumentów ani propozycjami dokonania transakcji czy inwestycji. Millennium Dom Maklerski S.A. nie ponosi odpowiedzialności za szkody poniesione w wyniku decyzji podjętych na podstawie informacji zawartych w niniejszym opracowaniu.