

Raport dzienny

6 luty 2014

Główne indeksy

Indeks		Zmiana 1D	Zmiana 1M	Zmiana 1Y	obroty PLN/USDm
WIG20	2 359	↑ 0.22%	-1.9%	-3.9%	750/242
WIG30	2 495	↑ 0.32%	-2.1%	0.3%	832/268
mWIG40	3 428	↑ 1.09%	1.7%	33.5%	167/54
sWIG80	14 529	↑ 0.96%	0.4%	32.6%	63/20
WIG	51 076	↑ 0.47%	-0.8%	10.7%	1028/331
WIGBANKI	8 357	↑ 0.98%	5.1%	30.8%	281/90

Główne indeksy światowe

		1D	1M	3M	1Y
Dow Jones	15 440	↓ -0.03%	-6.00%	-1.95%	10.39%
S&P500	1 752	↓ -0.20%	-4.11%	-1.06%	15.84%
NASDAQ	4 012	↓ -0.50%	-2.48%	2.02%	26.61%
DAX	9 116	↓ -0.13%	-3.31%	0.83%	20.25%
RTSI\$	18 339	↓ -0.93%	-1.26%	-4.57%	-4.67%
XU100	46 624	↓ -0.72%	-8.53%	-12.66%	-20.91%

Surowce

		1D	1M	3M	1Y
Miedź (USD/t)	7 060.0	↔ 0.00%	-3.6%	-1.3%	-14.8%
Ropa (USD/bbl)	109.4	↓ -0.59%	3.4%	9.6%	-0.3%
Aluminium (USD/t)	1 707.5	↑ 1.25%	-4.4%	-5.8%	-19.3%
Złoto (USD/OZ)	1 258.2	↑ 0.07%	1.3%	-4.5%	-25.0%

Waluty

		1D	1M	3M	1Y
USD/PLN	3.1000	↑ 0.15%	1.2%	0.5%	0.2%
EUR/PLN	4.1907	↑ 0.04%	0.3%	0.4%	0.3%
EUR/USD	1.3518	↓ -0.11%	-0.9%	-0.1%	0.0%
USD/HUF	227.23	↓ -1.10%	3.9%	3.5%	5.0%

Informacje ze spółek

mBank Skonsolidowane wyniki kwartalne

Zamet Industry Nabycie zorganizowanej części przedsiębiorstwa za 26.15 mln PLN

Mostostal Zabrze Umowy spółki zależnej za 8.56 mln PLN netto

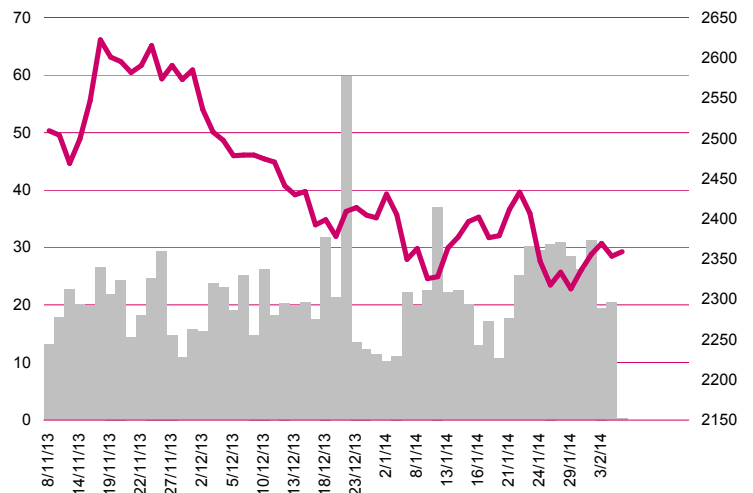
Polimex-Mostostal Złożenie pozwów przeciwko GDDKiA

JHM Development Sprzedaż w styczniu

Kęty Rekomendacja 7 PLN dywidendy

Kęty Prognoza zarządu 126.5 mln PLN zysku netto

WIG20



Rentowność skarbowych papierów dłużnych

	3M	1Y	2Y	5Y	10Y
Polska	2.61%	2.83%	3.15%	3.92%	4.59%
Węgry	3.17%	3.35%	3.80%	5.13%	6.07%
Niemcy	0.04%	0.07%	0.08%	0.65%	1.65%
USA	0.06%	0.12%	0.31%	1.49%	2.67%

Najbardziej aktywne akcje

		1D	1M	% obrotów	obroty (PLN/USD)
KGHM	105.70	↓ -0.05%	-10.6%	9.2%	68/22
PKO BP	41.00	↑ 1.11%	5.3%	7.6%	56/18
PZU	417.05	↓ -1.42%	-7.2%	7.0%	52/16
PGNiG	4.88	↑ 4.05%	-5.6%	6.9%	51/16

Wygrani/Przegrani

		1D		1D
PGNiG	4.88	↑ 4.05%	Asseco Poland	45.60 ↓ -1.72%
JSW	47.52	↑ 3.96%	GTC	7.21 ↓ -1.90%

Wydarzenia w spółkach

Spółka	Wydarzenie
mBank	Wyniki za IV kwartał 2013
CI GAMES	Wprowadzenie do obrotu 1.264.999 akcji zwykłych serii E.
PGE	NWZA w sprawie zmian w składzie rady nadzorczej spółki.

Prognozy makro

Godz.	Wydarzenie	Będzie	Ostatnio
12:00	Zamówienia w przemyśle (m/m)	GER 0.40%	2.10%
13:00	Decyzja ws. stóp procentowych	UK 0.50%	0.50%
13:45	Decyzja ECB ws. stóp procentowych	EU 0.25%	0.25%
14:30	Wnioski o zasiłek dla bezrobotnych	US 335 tys	348 tys
14:30	Bilans handlu zagranicznego	US -36.1 mld	-34.25 mld

Informacje ze spółek

mBank

Skonsolidowane wyniki kwartalne

Skonsolidowane wyniki kwartalne mBank

	IV kwartał 2013	IV kwartał 2012	zmiana	I-IV kw. 2013	I-IV kw. 2012	zmiana
Wynik odsetkowy	588.1	569.0	3.4%	2 225.8	2 279.6	-2.4%
Wynik prowizyjny	228.9	185.7	23.3%	834.7	786.5	6.1%
Koszty działalności + amortyzacja	441.6	434.0	1.8%	1 678.0	1 661.3	1.0%
Wynik operacyjny	405.5	303.9	33.4%	1 517.7	1 464.8	3.6%
Rezerwy	-117.1	-89.0	31.6%	-477.8	-444.6	7.5%
Wynik brutto	405.5	303.9	33.4%	1 517.7	1 464.8	3.6%
Wynik netto	314.2	275.8	13.9%	1 206.4	1 197.3	0.8%

Wg MSR/MSSF; mln PLN

Zamet Industry

Nabycie zorganizowanej części przedsiębiorstwa za 26.15 mln PLN

Spółka poinformowała o zawarciu w dniu 5 lutego br. z Syndykiem Masy Upadłości Mostostal Chojnice S.A. w upadłości likwidacyjnej z siedzibą w Rudzie Śląskiej ("Sprzedający") umowy sprzedaży w postępowaniu upadłościowym, zorganizowanej części przedsiębiorstwa upadłego Mostostalu Chojnice S.A. w upadłości likwidacyjnej, wchodzącej w skład masy upadłości tej spółki za cenę 26.15 mln PLN. W skład nabytej zorganizowanej części przedsiębiorstwa wchodzi m.in. prawo użytkowania 12.79 ha gruntów w Chojnicach wraz z prawem własności wzniesionych na nich budynków i budowli (hale produkcyjne, hale magazynowe, pozostała infrastruktura) czy wartości niematerialne i prawne, ewidencyjne i pozaewidencyjne (w tym: prawo do nazwy oraz znaku "Mostostal Chojnice").

Mostostal Zabrze

Umowy spółki zależnej za 8.56 mln PLN netto

Spółka poinformowała o podpisaniu w dniu 5 lutego br. przez Mostostal Zabrze Realizacje Przemysłowe S.A. (spółka zależna) z Balcke - Dürr Polska Sp. z o.o. umowy na "Modernizację elektrofiltrów K1 i K2 w PAK Pątnów". Wartość zlecenia wynosi 6.93 mln PLN netto, a termin realizacji zadania to sierpień 2014 roku. Spółka poinformowała także o zwiększeniu przez spółkę zależną w wyniku podpisania aneksu wartości kontraktu z Warbud S.A. dotyczącego dokończenia budowy budynku wielofunkcyjnego Międzynarodowego Centrum Kongresowego w Katowicach. Aneks dotyczy dostawy i montażu konstrukcji stalowej blach szalunkowych oraz belek krawędziowych płyty doliny o wartości 1.66 mln PLN netto, a aktualna wartość kontraktu wynosi 28.8 mln PLN netto.

Polimex-Mostostal

Złożenie pozwów przeciwko GDDKiA

Spółkę oraz Doprastav a.s. (udział spółki wynosi ok. 51%) złożyły w dniu 4 lutego br. dwa pozwy o zapłatę kar umownych w postępowaniu upominawczym przeciwko Skarbowi Państwa - Generalnej Dyrekcji Dróg Krajowych i Autostrad. Pierwszy pozew dotyczy zerwanego kontraktu na realizację 41.2 km odcinka A4 i opiewa na kwotę 219.6 mln PLN, drugi pozew dotyczy budowy drogi ekspresowej S-69 i opiewa na kwotę 78.8 mln PLN.

JHM Development

Sprzedaż w styczniu

Deweloper sprzedał w styczniu aktami notarialnymi 12 mieszkań oraz dwa garaże, a ponadto na 31 stycznia br. posiadał umowy przedwstępne dotyczące sprzedaży 53 mieszkań i 28 garaży.

Kęty

Rekomendacja 7 PLN dywidendy

Zarząd będzie rekomendował wypłatę dywidendy na poziomie 7 PLN na akcję (3.3% DY) w porównaniu z 6 PLN rok wcześniej

Kęty

Prognoza zarządu 126.5 mln PLN zysku netto

Zarząd prognozuje, że w 2014 EBIT wyniesie 166.6 mln PLN (wzrost o 11% r/r), a zysk netto 126.5 mln PLN (po odjęciu one-offu z wyniku 2013 wzrost o 4%). Głównymi czynnikami wpływającymi na poziom EBIT będą: wzrost wolumenu sprzedaży oraz poprawa rentowności w Segmencie Usług Budowlanych. Wzrost powinny być pokazane we wszystkich segmentach: Segment Wyróbów Wyciskanych (+10%), Segment Systemów Aluminiowych (+5%), Segment Opakowań Giętkich (+3%), Segment Usług Budowlanych (+14%), Segment Akcesoriów Budowlanych (+13%). Spółka zakłada cenę aluminium 2050 USD/tonę, kurs EUR/PLN 4.12 oraz wzrost PKB o 2.5%.

Pakiety

Wikana

AgioFunds TFI w wyniku zakupu akcji spółki zwiększył zaangażowanie do 9.99% udziałów w jej kapitale i głosów na WZA (wcześniej fundusze zarządzane przez AgioFunds TFI nie posiadały akcji spółki)

Yawal

AgioFunds TFI w wyniku zakupu akcji spółki zwiększył zaangażowanie do 6.04% w ogólnej liczbie głosów na WZA i 10.21% udziałów w jej kapitale (wcześniej fundusze zarządzane przez AgioFunds TFI nie posiadały akcji spółki)

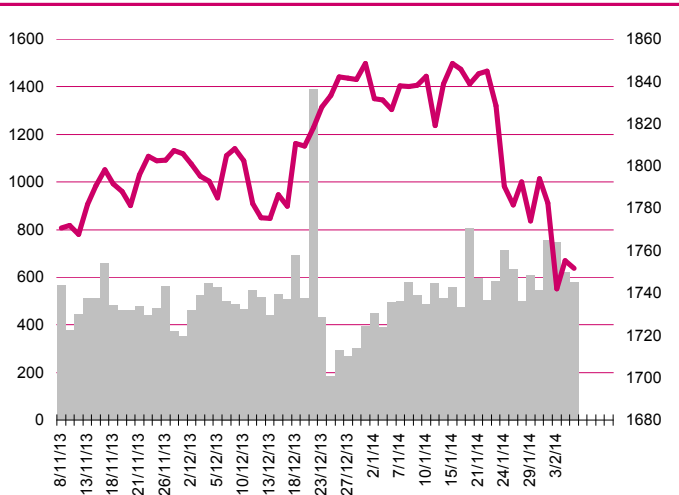
Kredyt Inkaso

AgioFunds TFI w wyniku zakupu akcji spółki zwiększył zaangażowanie do 9.99% udziałów w jej kapitale i głosów na WZA (wcześniej fundusze zarządzane przez AgioFunds TFI nie posiadały akcji spółki)

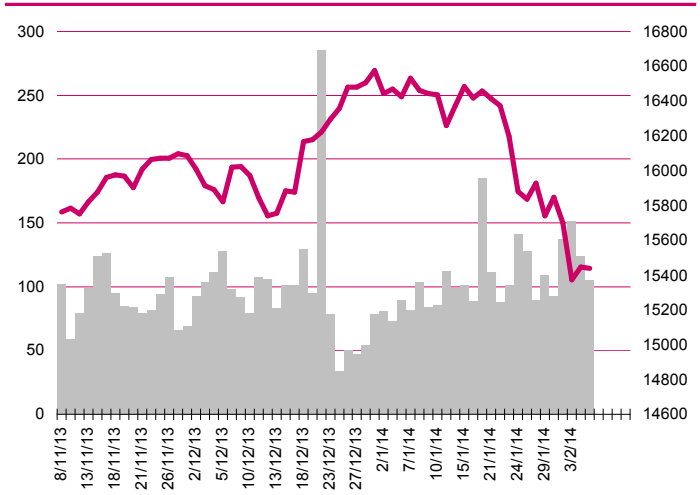
ABC Data

Osoba zobowiązana sprzedawała 217.807 akcji Spółki

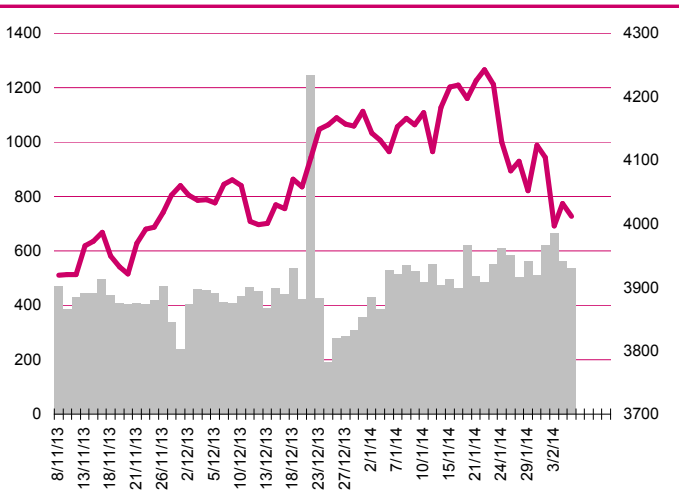
S&P500



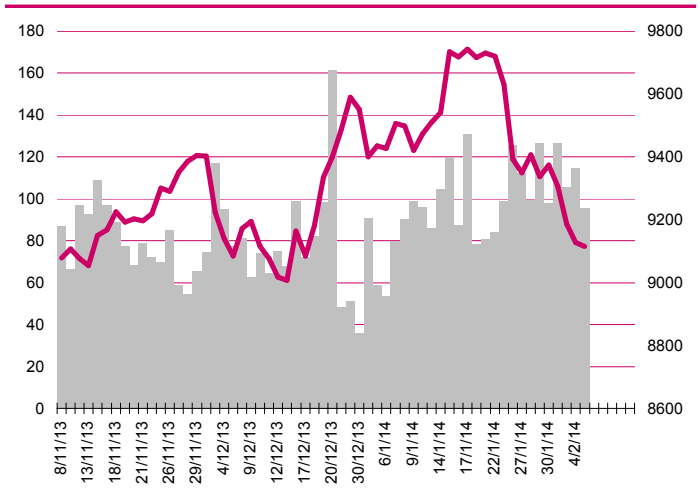
DOW JONES



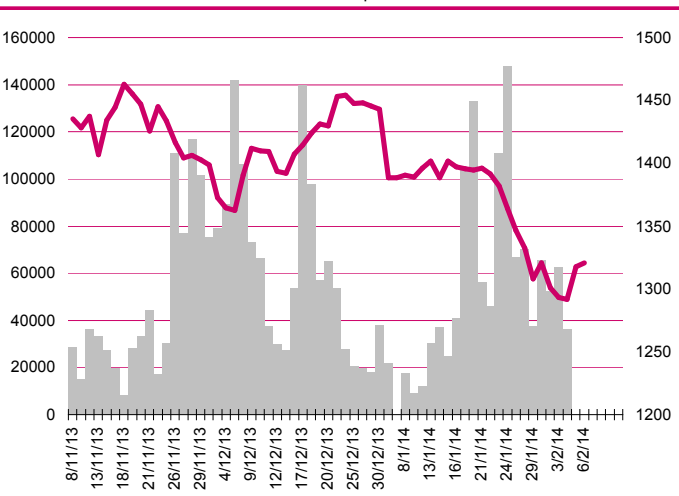
NASDAQ



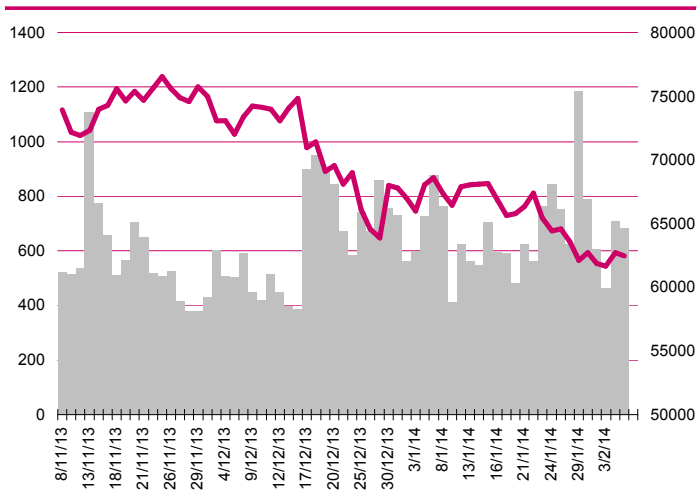
DAX



RTSI\$



XU100



Kalendarium

	Poniedziałek 3 luty '14	Wtorek 4 luty '14	Środa 5 luty '14	Czwartek 6 luty '14	Piątek 7 luty '14
Dane makro	Indeks PMI dla przemysłu (PL), Indeks PMI dla przemysłu (GER), Indeks PMI dla przemysłu (EU), Indeks PMI dla przemysłu (UK), Indeks PMI i ISM dla przemysłu (US)	Inflacja producencka (EU), Zamówienia na dobra trwałego użytku (US), Zamówienia w przemyśle (US)	Decyzja ws. stóp procentowych (PL), Indeks PMI dla usług (CNR), Indeks PMI dla usług (GER) (EU) (UK), Sprzedaż detaliczna (EU), Raport ADP (US), Raport ISM dla usług (US)	Zamówienia w przemyśle (GER), Decyzja ws. stóp procentowych (UK), Decyzja ECB ws. stóp procentowych (EU), Wnioski o zasitek dla bezrobotnych (US), Bilans handlu zagranicznego (US)	Bilans handlu zagranicznego (GER), Produkcja przemysłowa (GER), Stopa bezrobocia (US), Zmiana zatrudnienia w sektorze pozarolniczym (US)
Wyniki spółek	Bank Millennium			mBank	
Dywidenda					
Inne					

	Poniedziałek 10 luty '14	Wtorek 11 luty '14	Środa 12 luty '14	Czwartek 13 luty '14	Piątek 14 luty '14
Dane makro	Produkcja przemysłowa (FR), Produkcja przemysłowa (IT), Indeks Sentix (EU)	Zapasy hurtowników (US), Tygodniowa zmiana zapasów paliw (US)	Produkcja przemysłowa (EU), Wnioski o kredyt hipoteczny (US), Bilans płatniczy (PL), Kwartalny raport BoE nt. inflacji (UK)	Inflacja konsumencka (GER), Sprzedaż detaliczna (US), Wnioski o zasitek dla bezrobotnych (US), Zapasy niesprzedanych towarów (US)	Produkt Krajowy Brutto (GER)(FR)(IT)(PL)(EU), Handel zagraniczny (EU), Wskaźnik cen towarów i usług konsumpcyjnych (PL), Produkcja przemysłowa (US), Indeks Uniwersytetu Michigan (PL)
Wyniki spółek	BETACOM	MNI, PEP, SYGNITY	ING, ORANGE, AMBRA, ZYWIEC, 06MAGNA, ELZAB	LPP, TVN, MFO	
Dywidenda					
Inne					

Aktualne wskaźniki

	Potencjał			M. cap (PLNm)	Zmiana ceny		P/E			EV/EBITDA lub P/BV-banki, deweloperzy			ROE *3	DY % 2013*2	
	Rekomendacja	Cena	Wycena		+/-	1 M	1 Y	2012	2013p	2014p	2012	2013p			2014p
Banki															
Alior	neutralnie	87.20	87.5	0%	6 098.9	8%	20%	35.4	30.1	18.2	2.7	2.5	2.4	13.2%	0.0%
Bank Handlowy	akumuluj	107.75	113.5	5%	14 078.6	5%	17%	14.5	15.2	16.7	1.9	1.9	1.9	14.8%	5.4%
ING BSK	akumuluj	123.10	129.1	5%	16 015.3	7%	39%	19.2	16.9	15.8	1.9	1.9	1.8	11.2%	-
Mbank	neutralnie	519.85	505.1	-3%	21 925.0	6%	60%	18.2	18.8	16.8	2.3	2.2	2.1	11.9%	1.9%
Getin Noble	neutralnie	3.25	2.8	-14%	8 613.0	19%	80%	23.2	23.1	21.0	1.9	1.9	1.7	7.1%	-
Pekao	akumuluj	181.90	201.8	11%	47 743.3	2%	14%	16.2	17.5	15.3	2.0	2.0	2.0	12.2%	4.6%
BZ WBK	akumuluj	384.00	398.0	4%	35 921.3	0%	49%	18.1	18.0	16.0	2.7	2.6	2.4	15.0%	2.0%
PKO BP	kupuj	41.00	47.5	16%	51 250.0	5%	19%	13.7	16.6	13.7	2.1	2.0	1.9	13.0%	4.4%
Ubezpieczenia															
PZU	akumuluj	417.05	465.0	11%	36 013.2	-7%	4%	11.1	10.3	12.3	2.5	2.6	2.5	23.2%	7.1%
Deweloperzy															
Echo	neutralnie	6.50	6.5	0%	2 682.5	0%	21%	7.2	10.2	13.4	1.10	1.05	0.97	25.4%	-
GTC	akumuluj	7.21	8.8	22%	2 302.7	-3%	-14%	-	-	11.6	0.70	0.73	0.74	-18.5%	-
Dom Development	neutralnie	53.23	48.8	-8%	1 317.6	10%	64%	14.4	24.4	22.6	1.48	1.51	1.54	6.2%	6.9%
Robyg	neutralnie	2.42	2.1	-13%	634.3	5%	62%	31.7	22.3	22.5	1.54	1.53	1.52	0.9%	3.3%
Paliwa i metale															
Impexmetal	kupuj	3.61	3.8	5%	722.0	0%	6%	12.8	15.0	12.6	8.0	7.4	6.3	7.7%	-
Zetkama	akumuluj	75.30	86.5	15%	369.3	-6%	71%	16.3	13.0	11.6	10.3	9.5	8.7	19.8%	-
Przemysł chemiczny															
Azoty Tarnów	akumuluj	50.00	65.6	31%	4 959.8	-21%	-7%	16.8	11.6	9.9	7.8	5.0	3.5	16.7%	3.0%
Ciech	akumuluj	32.90	35.2	7%	1 733.8	3%	50%	-	25.0	21.4	8.1	7.2	7.0	-2.2%	-
Synthos	neutralnie	5.06	4.9	-3%	6 695.6	-11%	0%	11.4	16.5	13.3	7.7	10.7	9.3	16.2%	15.0%
Branża spożywcza															
Duda	akumuluj	0.83	0.97	17%	230.7	0%	124%	-	11.9	10.5	10.9	6.9	6.7	-0.5%	-
Tarczyński	kupuj	14.31	19.0	33%	162.4	-2%	-	15.0	12.6	11.3	7.5	6.1	6.1	-	-
Mieszko	akumuluj	4.00	5.0	25%	163.5	-3%	-8%	11.7	10.3	7.3	8.5	8.0	5.2	7.6%	-
Wawel	neutralnie	1 246.0	1 165.0	-7%	1 868.7	0%	59%	28.0	22.8	20.1	19.3	16.1	13.9	23.7%	1.1%
Colian	neutralnie	4.07	3.6	-12%	583.5	9%	98%	12.6	17.2	15.5	9.1	9.0	7.4	7.3%	-
Otmuchów	akumuluj	9.44	11.5	22%	120.3	-3%	-30%	18.4	12.3	9.3	7.1	6.4	5.6	5.5%	-
Ambra	kupuj	10.93	12.8	17%	275.5	4%	30%	16.7	14.2	11.1	7.8	8.9	8.1	8.6%	-
Handel															
CCC	akumuluj	118.40	112.7	-5%	4 546.6	1%	69%	42.8	29.9	21.2	25.2	19.6	14.6	21.8%	1.4%
LPP	akumuluj	8 847	9 031.0	2%	16 199.8	-3%	82%	46.0	37.4	30.3	29.0	24.3	18.8	33.1%	1.0%
Eurocash	neutralnie	44.58	43.2	-3%	6 172.3	-9%	-13%	24.7	21.5	18.9	12.5	13.3	11.7	35.3%	2.0%
Emperia	akumuluj	72.00	79.5	10%	1 088.3	-4%	29%	52.3	28.1	22.7	29.0	10.2	8.8	3.7%	1.3%
Alma	akumuluj	35.60	39.8	12%	198.0	-1%	23%	39.8	14.6	12.5	7.1	5.8	5.6	3.2%	-
Przemysł elektromaszynowy															
Amica	kupuj	113.50	133.0	17%	882.5	-2%	86%	19.0	10.4	13.5	9.6	7.4	6.8	18.3%	4.0%
Relpol	kupuj	8.73	10.4	19%	83.9	7%	5%	9.1	14.7	10.3	4.7	6.4	5.7	6.2%	-
Aplisens	redukuje	18.20	14.6	-20%	245.1	0%	28%	16.7	16.8	16.6	10.1	10.3	9.9	13.2%	1.4%
Apator	neutralnie	41.30	44.0	7%	1 367.3	10%	28%	14.3	21.3	17.2	14.5	13.1	10.3	21.2%	2.4%
ZPUE	akumuluj	431.0	493.0	14%	603.4	6%	47%	20.5	17.7	13.7	11.1	10.0	8.2	14.4%	2.4%
Pozostałe spółki															
Lentex	kupuj	8.00	10.1	26%	504.8	8%	66%	19.2	11.3	16.1	10.1	6.6	5.8	12.3%	1.9%
Benefit Systems	akumuluj	327.00	365.0	12%	813.0	1%	25%	27.7	27.5	23.3	20.8	18.8	16.4	26.9%	-
Impel	neutralnie	31.84	30.7	-4%	409.6	0%	-3%	14.5	19.4	15.2	7.3	7.8	6.8	7.8%	4.7%
SMT	kupuj	20.90	29.0	39%	236.3	3%	63%	33.7	6.3	11.5	15.1	5.0	8.4	43.0%	2.0%

Źródło: Bloomberg, Millennium DM; p-prognozy skonsolidowane Millennium DM. *-wycena w trakcie aktualizacji, *2-na podstawie ogłoszonej decyzji WZA lub propozycji Zarządu dot. podziału zysku za rok 2012 do ceny obecnej, *3 -iloraz zysku netto za cztery ostatnie kwartały i średniego poziomu kapitałów własnych z pięciu ostatnich kwartałów

Departament Analiz

Marcin Materna, CFA
Doradca inwestycyjny
+48 22 598 26 82
marcin.materna@millenniumdm.pl

Marcin Palenik, CFA
+48 22 598 26 71
marcin.palenik@millenniumdm.pl

Maciej Krefta
+48 22 598 26 88
maciej.krefta@millenniumdm.pl

Wojciech Woźniak
+48 22 598 26 58
wojciech.wozniak@millenniumdm.pl

Sebastian Siemiątkowski
+48 22 598 26 05
sebastian.siemiatkowski@millenniumdm.pl

Dyrektor
banki i ubezpieczenia

Analityk
branża spożywcza, handel,
energetyka

Analityk
deweloperzy, górnictwo,
przemysł drzewny

Analityk
przemysł elektromaszynowy,
metalowy i chemiczny

Analityk
fundusze inwestycyjne

Sprzedaż

Radosław Zawadzki
+48 22 598 26 34
radoslaw.zawadzki@millenniumdm.pl

Arkadiusz Szumilak
+48 22 598 26 75
arkadiusz.szumilak@millenniumdm.pl

Marek Przytuła
+48 22 598 26 68
marek.przytula@millenniumdm.pl

Jarosław Oldakowski
+48 22 598 26 11
jaroslaw.oldakowski@millenniumdm.pl

Leszek Iwaniec
+48 22 598 26 90
leszek.iwaniec@millenniumdm.pl

Grażyna Mendrych
+48 22 598 26 26
grazyna.mendrych@millenniumdm.pl

Dyrektor

Millennium Dom Maklerski S.A.
Ul. Żaryna 2A, Millennium Park IIIp
02-593 Warszawa Polska

Fax: +48 22 898 32 02 Tel. +48 22 598 26 00

Millennium Dom Maklerski S.A. pełni funkcję animatora emitenta dla spółek: Ciech, Wielton, Selena FM, Skyline, Sygnity, od których otrzymał wynagrodzenie z tego tytułu. Millennium Dom Maklerski S.A. pełni funkcję animatora rynku dla spółek: Ciech, Wielton, Selena FM, Skyline, Sygnity, KGHM, PZU, Kompap. Millennium Dom Maklerski S.A. w ciągu ostatnich 12 miesięcy pełnił funkcję oferującego w trakcie oferty publicznej dla akcji spółek: MFO S.A., od której otrzymał wynagrodzenie z tego tytułu. Spółki będące przedmiotem raportu mogą być klientami Grupy Kapitałowej Millennium Banku S.A., głównego akcjonariusza Millennium Domu Maklerskiego S.A. Pomiędzy Millennium Dom Maklerski S.A., a spółkami będącymi przedmiotem niniejszego raportu nie występują żadne inne powiązania, o których mowa w Rozporządzeniu Rady Ministrów z dnia 19 października 2005 roku w sprawie informacji stanowiących rekomendacje dotyczące instrumentów finansowych lub ich emitentów, które byłyby znane sporządzającemu niniejszą rekomendację inwestycyjną. Millennium TFIS A., spółka zależna Millennium Dom Maklerski S.A., posiada 6.45% akcji, Projprzem S.A., 5.79% akcji Bumech S.A. oraz 6.63% akcji Rainbow Tours S.A.

Niniejsza publikacja została przygotowana przez Millennium Dom Maklerski S.A. wyłącznie na potrzeby klientów Millennium Dom Maklerski S.A., nie stanowi reklamy ani oferowania papierów wartościowych, może być ona także dystrybuowana za pomocą środków masowego przekazu, na podstawie każdorazowej decyzji Dyrektora Departamentu Doradztwa i Analiz. Rozpowszechnianie lub powielanie niniejszego materiału w całości lub w części bez pisemnej zgody Millennium Dom Maklerski S.A. jest zabronione. Niniejsza publikacja została przygotowana z dochowaniem należytej staranności i rzetelności, w oparciu o fakty uznane za wiarygodne, jednak Millennium Dom Maklerski S.A. nie gwarantuje, że są one w pełni dokładne i kompletne. Podstawą przygotowania publikacji były informacje na temat spółek, jakie były publicznie dostępne. Kwantowania zawarte w niniejszym dokumencie mają charakter informacyjny, nie są ofertami kupna lub sprzedaży wymienionych instrumentów ani propozycjami dokonania transakcji czy inwestycji. Millennium Dom Maklerski S.A. nie ponosi odpowiedzialności za szkody poniesione w wyniku decyzji podjętych na podstawie informacji zawartych w niniejszym opracowaniu.